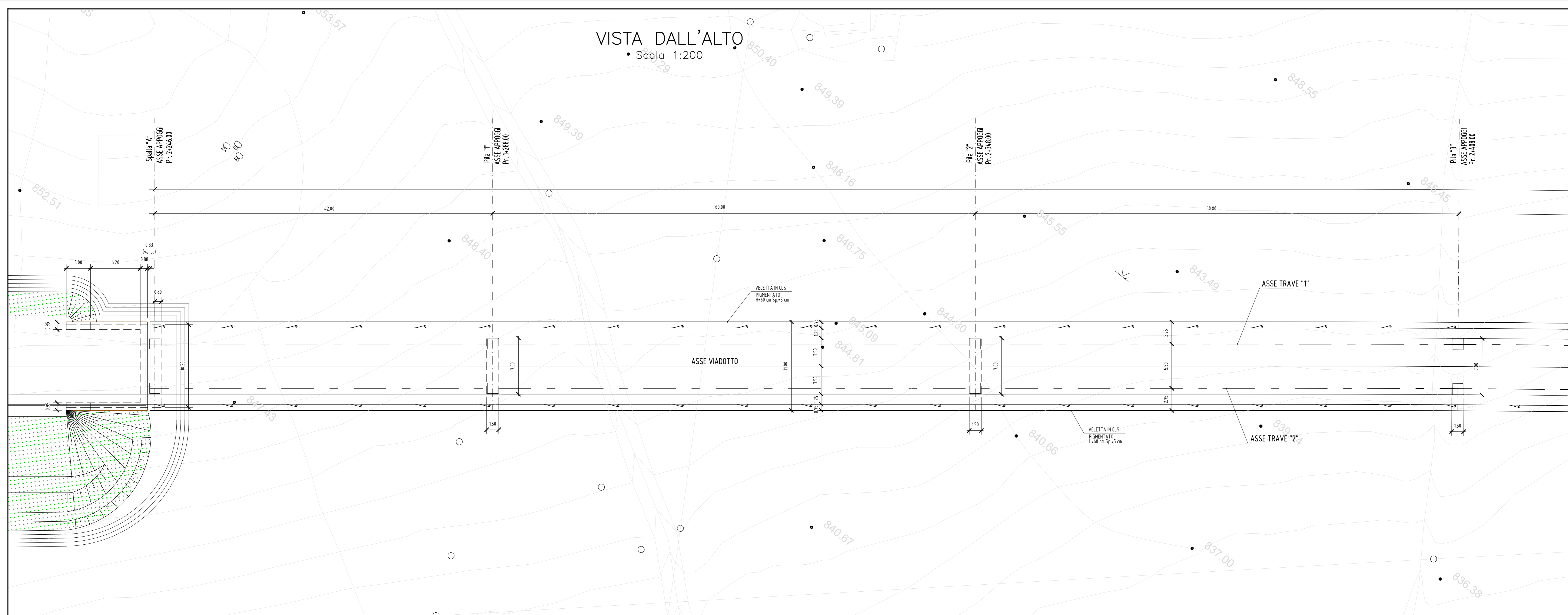
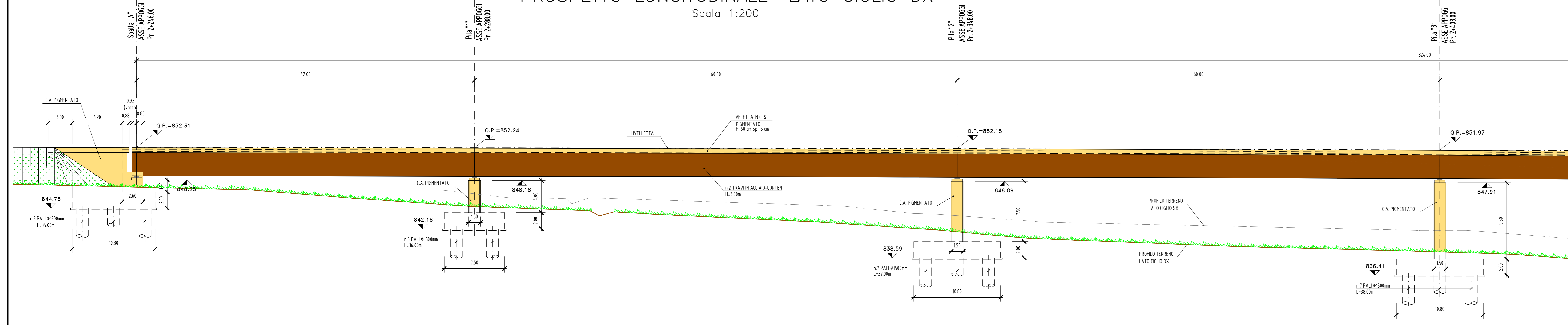


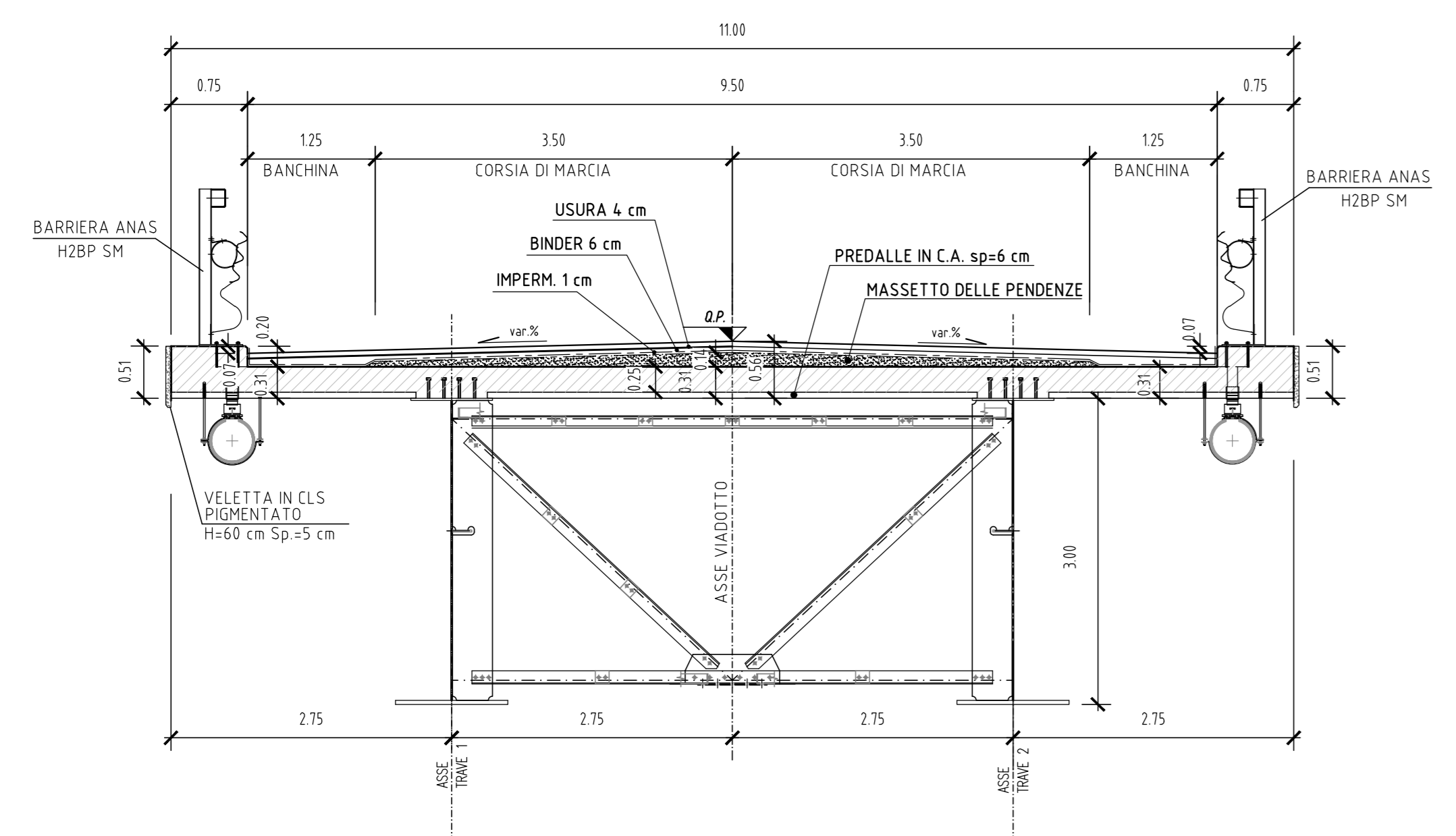
VISTA DALL'ALTO
Scala 1:200



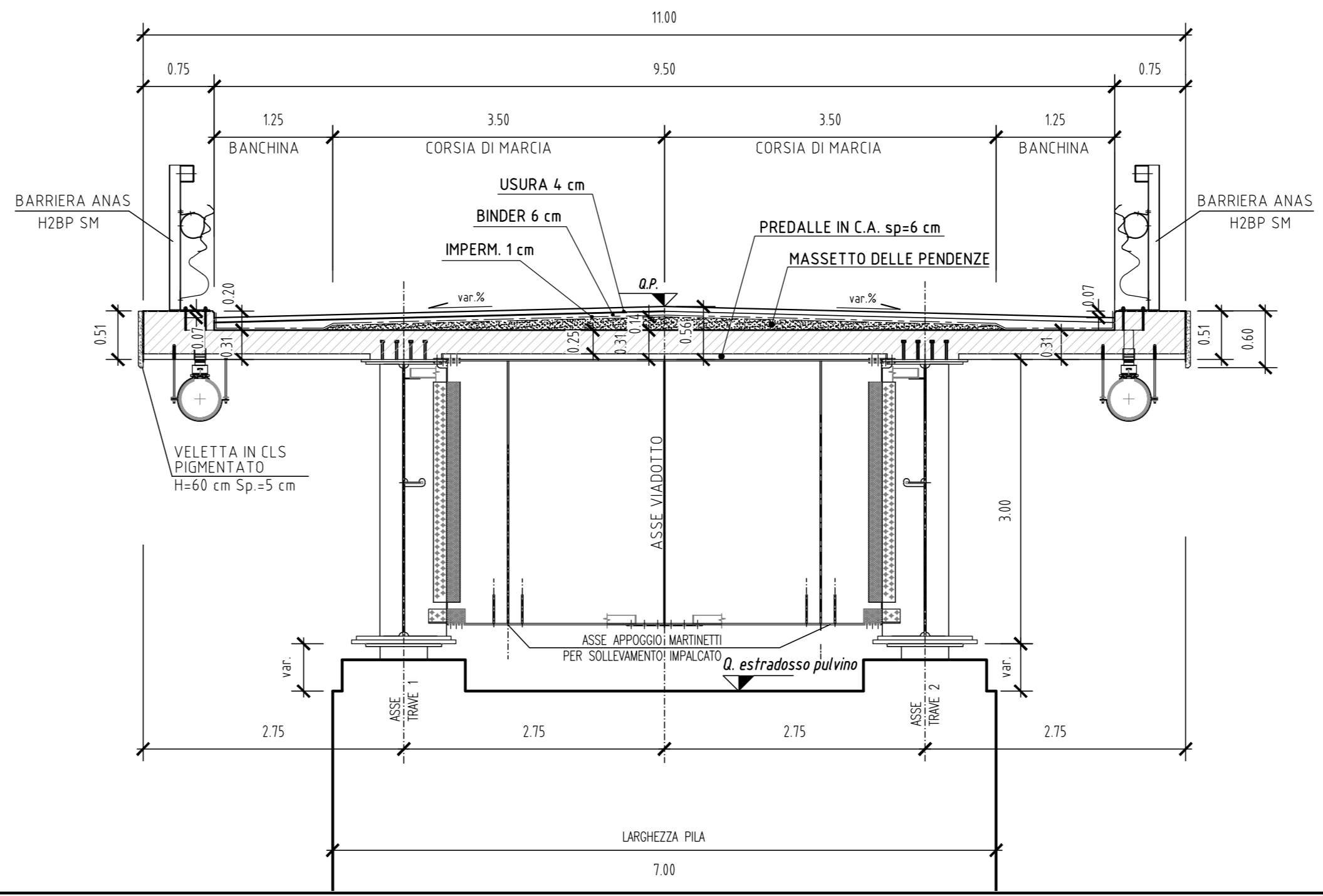
PROSPETTO LONGITUDINALE "LATO CIGLIO DX"
Scala 1:200



SEZIONE IN CAMPATA
Scala 1:50



SEZIONE IN ASSE APPOGGI
Scala 1:50





Direzione Progettazione e Realizzazione Lavori

ADEGUAMENTO S.S. n°87 "SANNITICA"
Interventi localizzati per garantire la percorribilità immediata
Tratto "Campobasso - Bivio S.Elia"
Lotti A2 e A3

COD. CB 150

<p>PROGETTAZIONE:</p> <p>bonifica spa</p> <p><small>(Mandatario)</small></p> <p>FRANCHETTI</p> <p><small>(Mandatario)</small></p>	<p>PROGETTISTA: Ing. Franco Parisio Bocchetto - Ordine Ing. Roma n. 3664 - Sez. A Ing. Luigi Alberti - Ordine Ing. Milano n. 7472 - Sez. A Ing. Paolo Franchetti - Ordine Ing. Venezia n. 2013 - Sez. A</p> <p>GEOLOGO: Geol. Dott. Anna Maria Bianchi Ordine Geol. Lazio n. 1537</p> <p>RESPONSABILE DELL'INTEGRAZIONE DELLE DISCIPLINE SPECIALISTICHE: Ing. Franco Parisio Bocchetto - Ordine Ing. Roma n. 3664 - Sez. A</p> <p>COORDINATORE DELLA SICUREZZA: Ing. Andrea Mario Enzo Fallo - Ordine Ing. Catania n. 148701</p> <p>VISTO: IL RESPONSABILE DEL PROCEDIMENTO Ing. CLAUDIO BUCCI</p>
--	---

05 OM - OPERE D'ARTE MAGGIORI
05.03 VI03
Vista dall'alto e prospetto - Tav. 1 di 2

CODICE PROGETTO	NOME FILE	REVISIONE	SCALA:
DP00150	TO00V03STR0103	B	1:200/50
PROGETTO	ELAB.	DATA	REDAITTO
22	10/03/2022		

C	Luglio 2022	Seem. M.Fabio	Ing. A. Tassinari
B	ISTRUTTORIA ANAS		Ing. F.P. Bocchetto
A	EMMISSIONE	Aprile 2022	Seem. M.Fabio
REV.	DESCRIZIONE	DATA	REDAITTO
			VERIFICATO
			APPROVATO