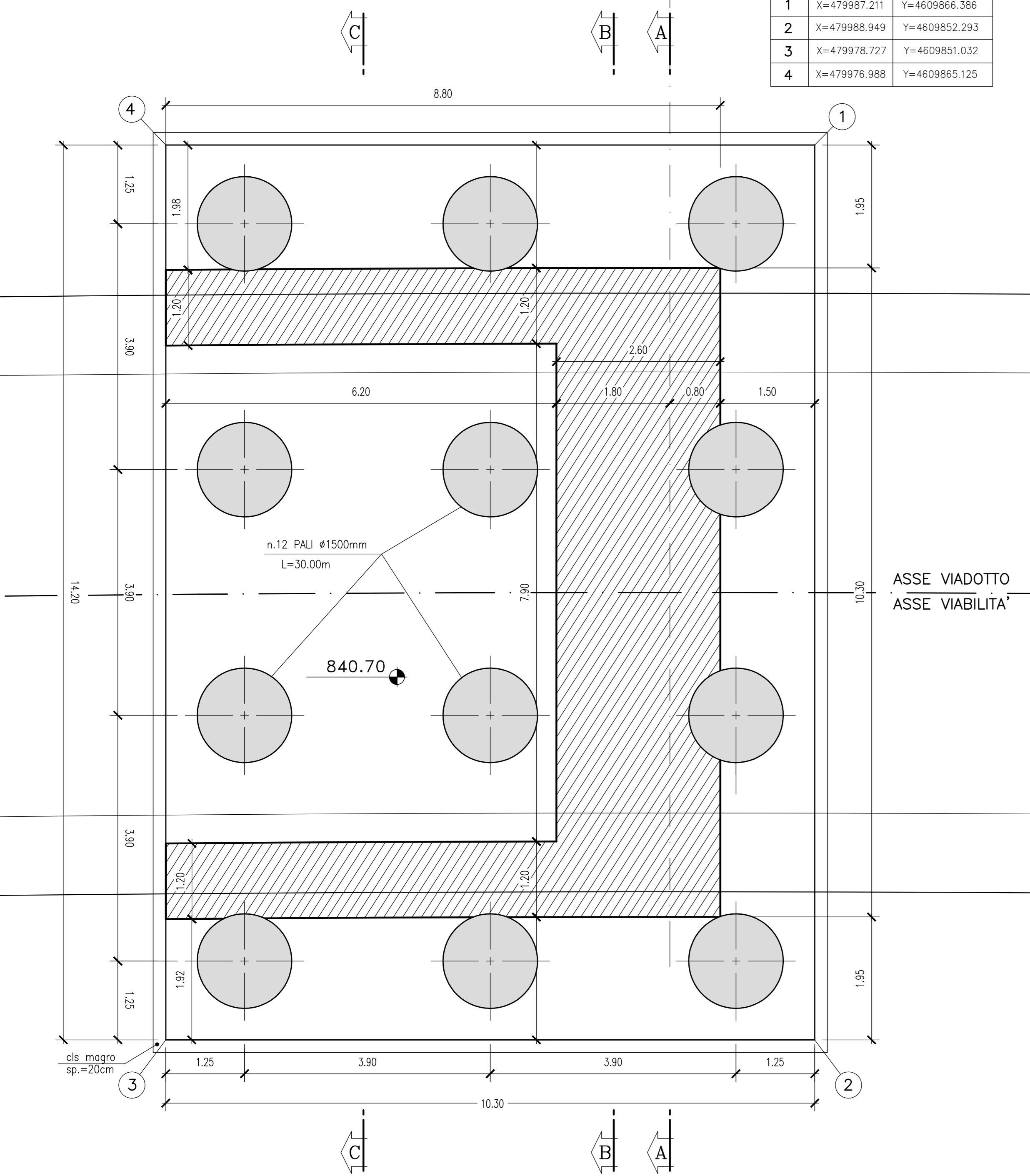


### PIANTA FONDAZIONI

Scala 1:50

Spalla "A"  
ASSE APPOGGI  
Pr. 2+864.00

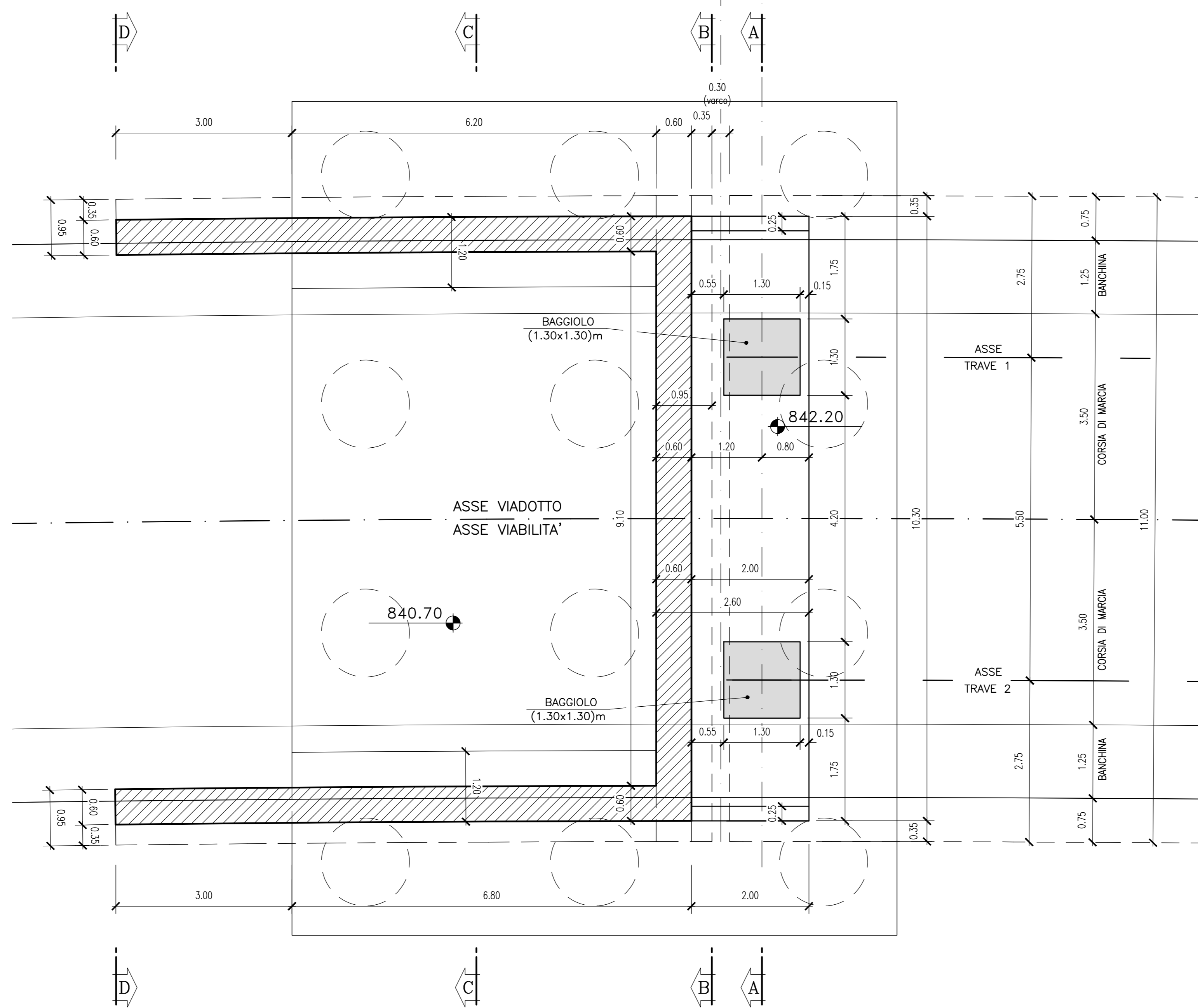
COORDINATE SPIGOLI FONDAZIONE	
1	X=479987.211 Y=4609866.386
2	X=479988.949 Y=4609852.293
3	X=479978.727 Y=4609851.032
4	X=479976.988 Y=4609865.125



### PIANTA 1-1

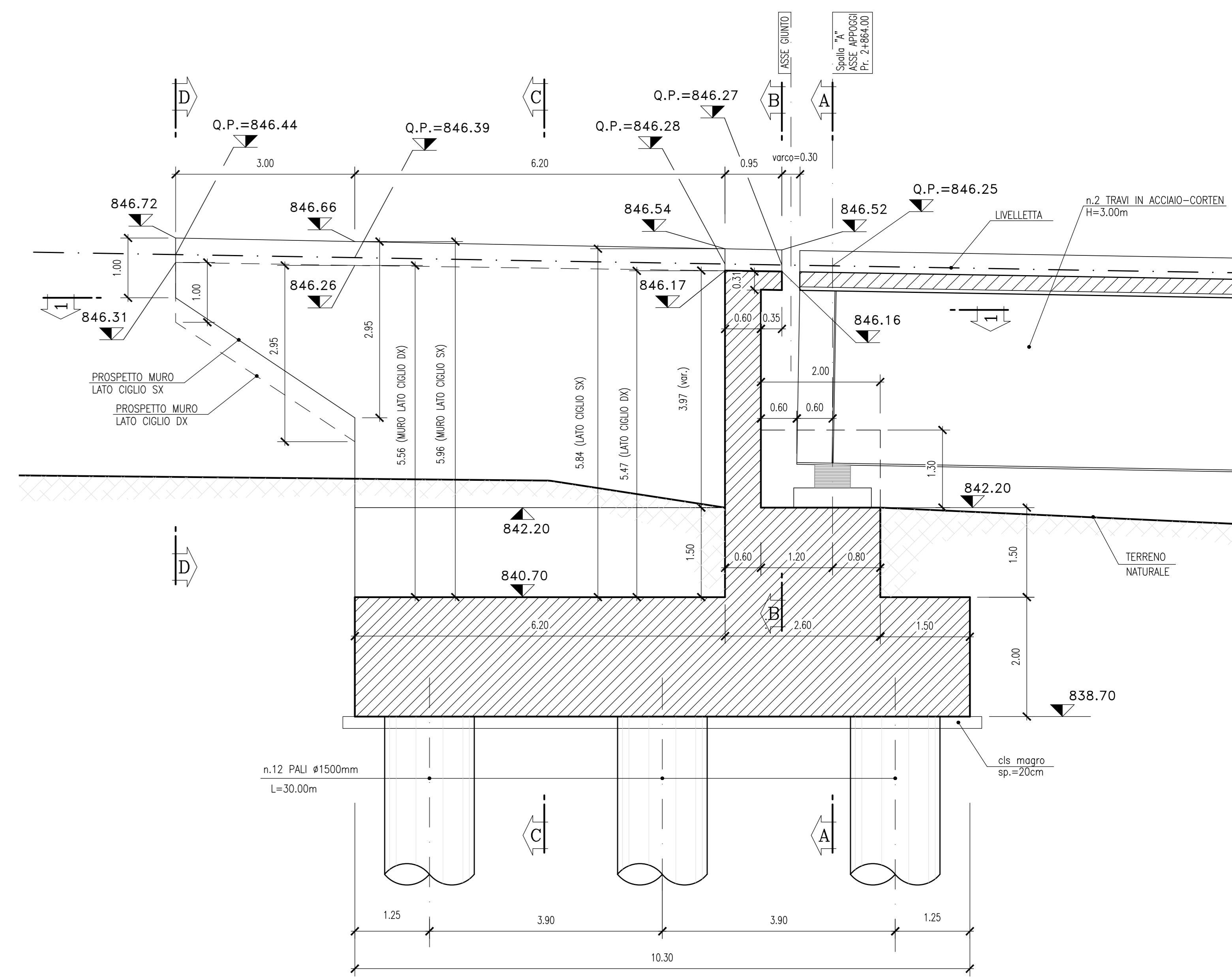
Scala 1:50

ASSE GIUNTO  
Spalla "A"  
ASSE APPOGGI  
Pr. 2+864.00



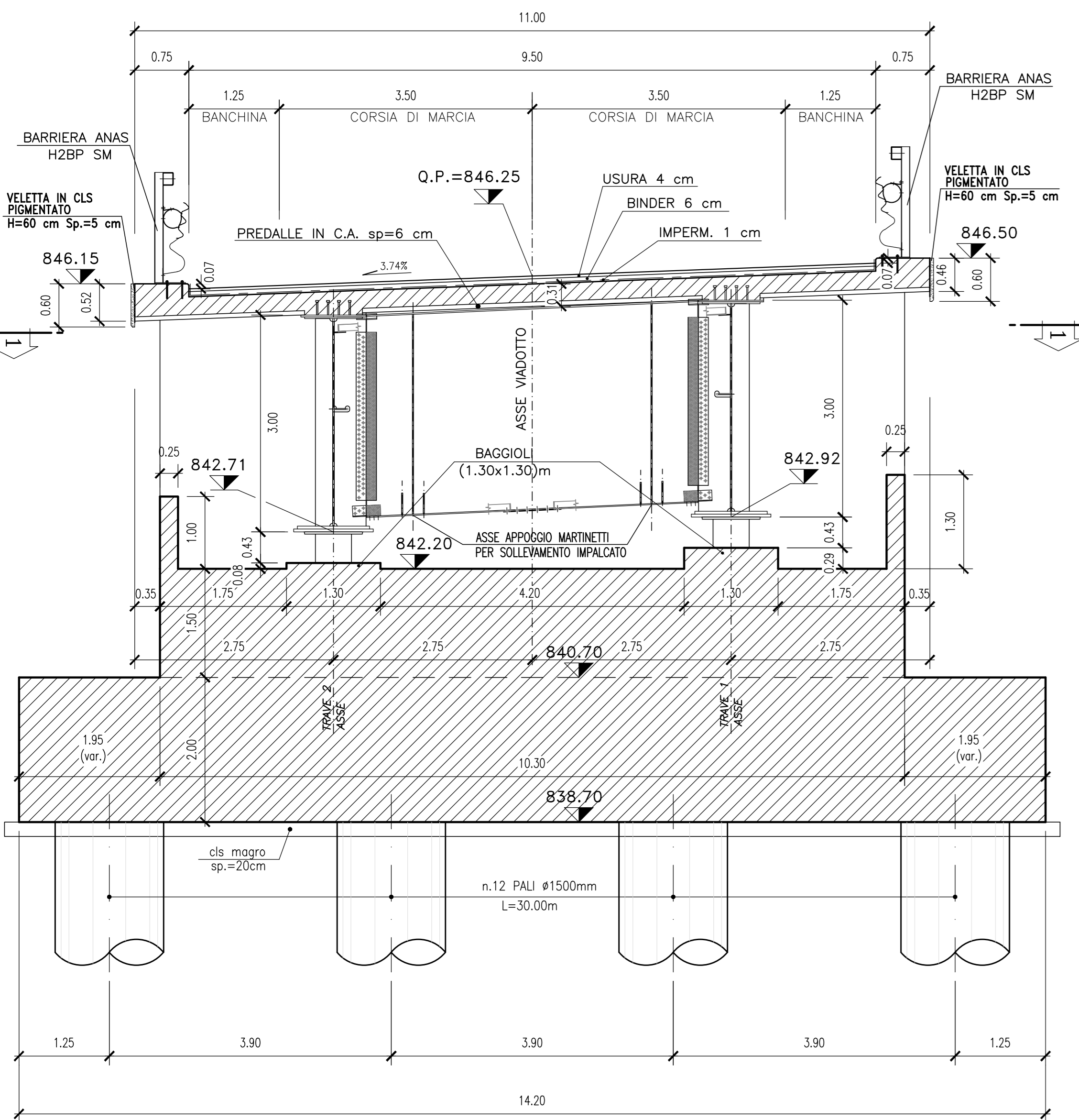
### SEZIONE LONGITUDINALE IN ASSE DI TRACCIAMENTO

Scala 1:50



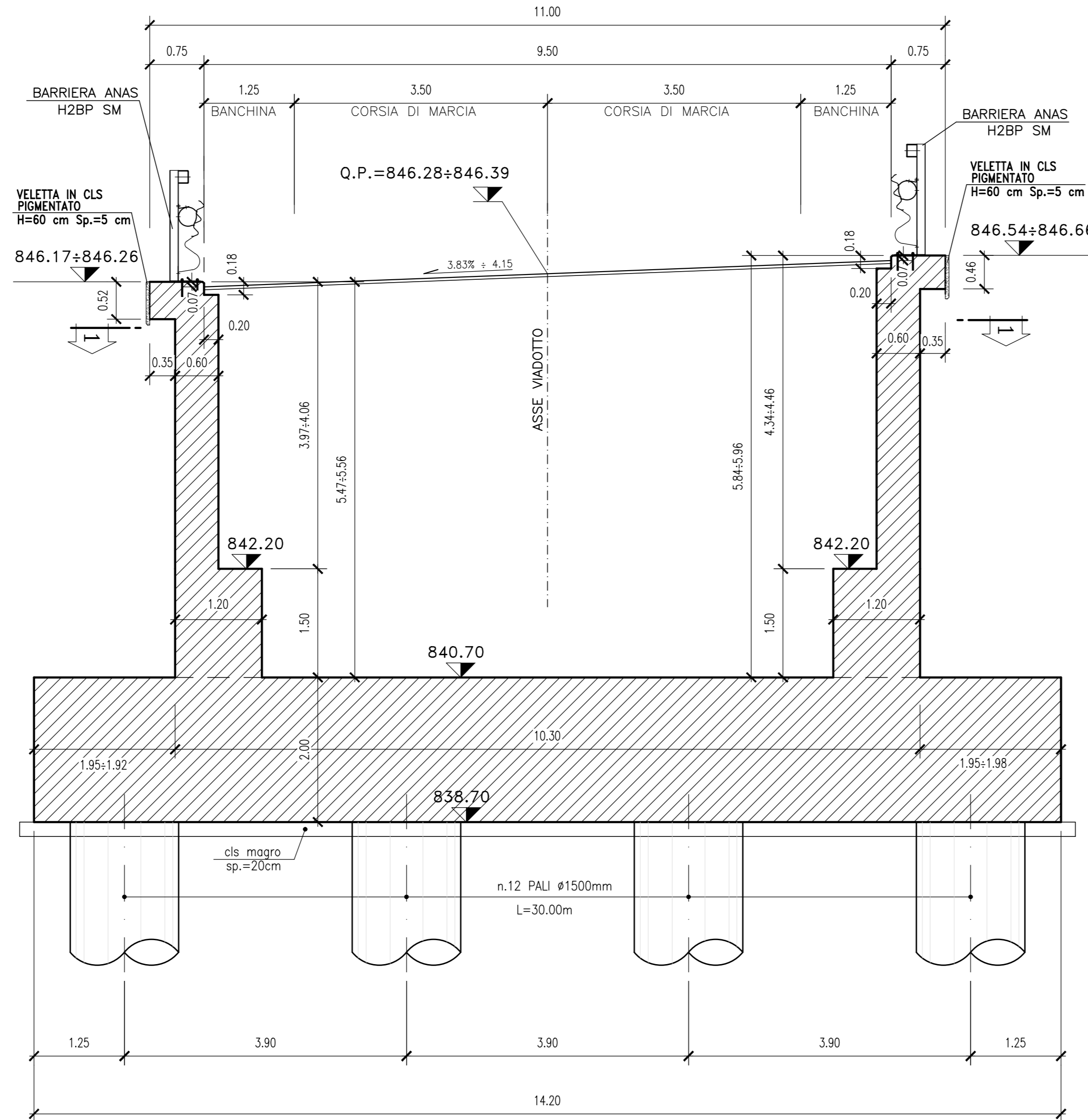
### SEZIONE A-A

Scala 1:50



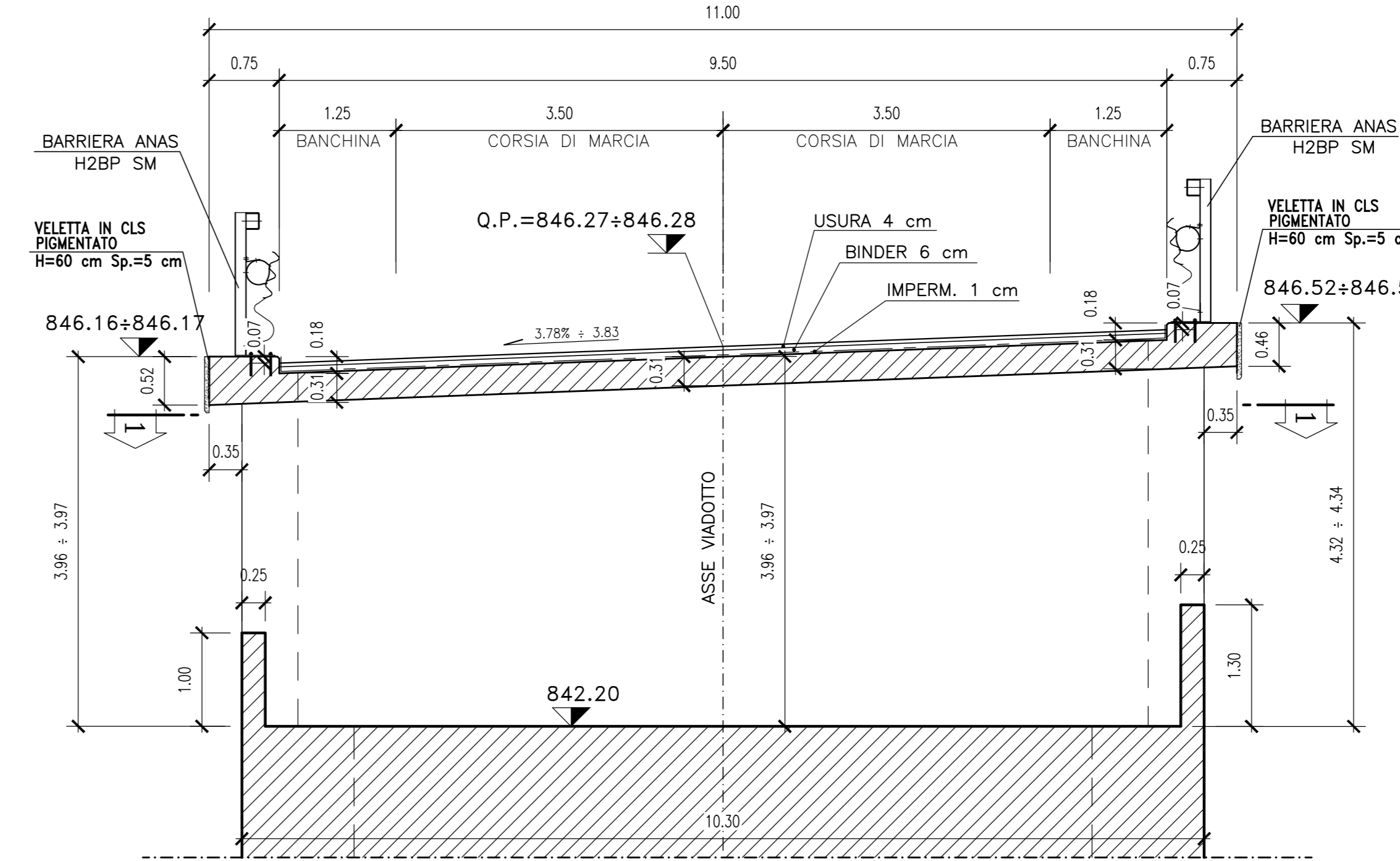
### SEZIONE C-C

Scala 1:50



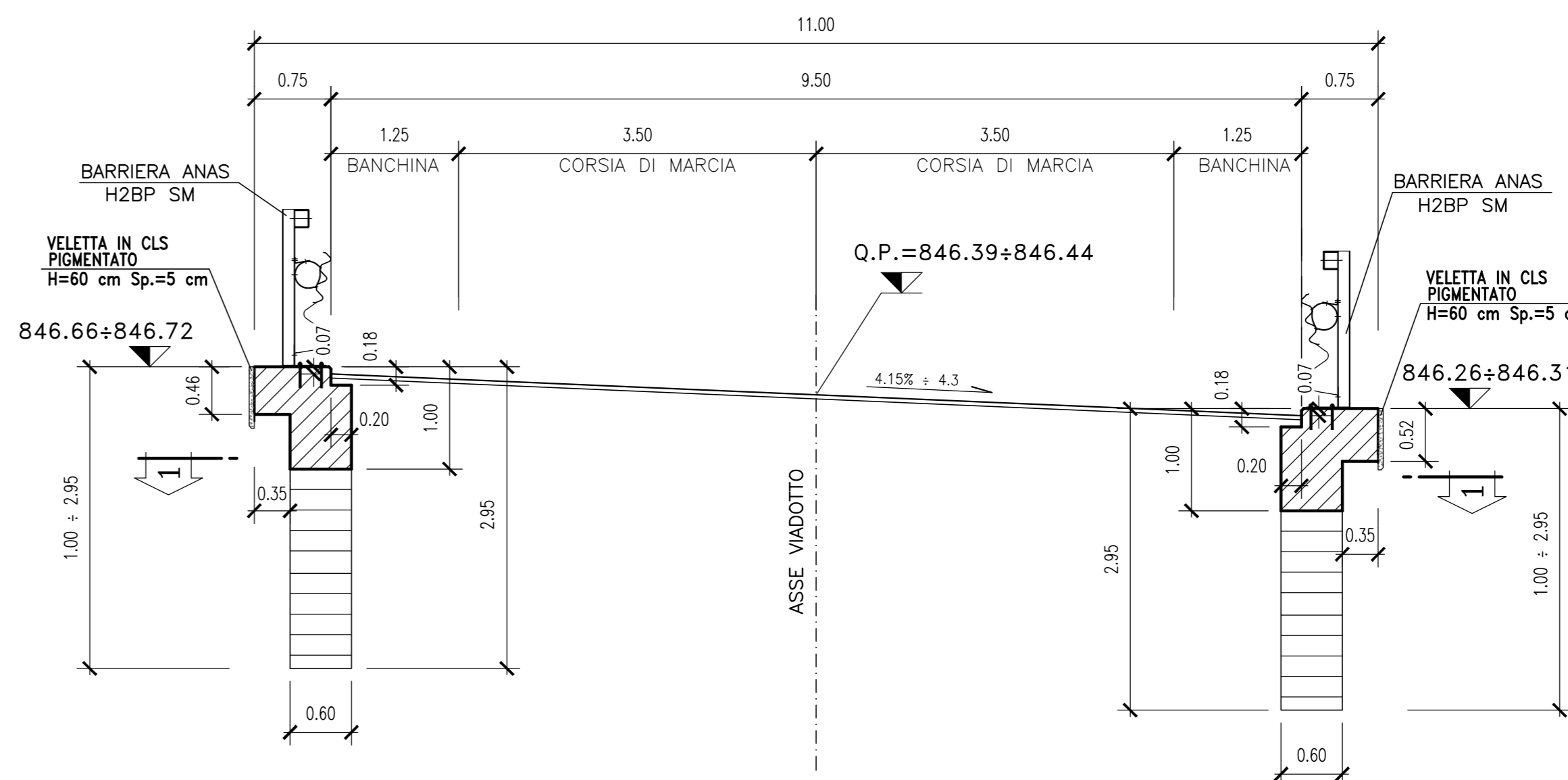
### PROSPETTO B-B -PARAGHIAIA-

Scala 1:50



### SEZIONE D-D

Scala 1:50



Incidenza armature		
VIADOTTO	ELEMENTO	Spalla kg/mc
4	Fondazione	110
	elevazione	120
	pali	150

NOTA :  
- LE DIMENSIONI DEI BAGGIOLI DOVRANNO ESSERE ELABORATE IN FASE FINALE, IN BASE AL PROGETTO CHE VERRA' REDATTO DAL FORNITORE DEGLI APPARECCHI D'APPOGGIO.

**Sanas**  
GRUPPO FS ITALIANE  
Direzione Progettazione e Realizzazione Lavori

### ADEGUAMENTO S.S. n°87 "SANNITICA"

Interventi localizzati per garantire la percorribilità immediata  
Tratto "Campobasso - Bivio S.Elia"  
Lotti A2 e A3

### PROGETTO DEFINITIVO

PROGETTAZIONE: <b>bonifica spa</b>	PROGETTISTA: Ing. Franco Parisio Bocchetto - Ordine Ing. Roma n.3664-Ser A Ing. Luigi Alberti - Ordine Ing. Milano n.7472-Ser A Ing. Paolo Franchetti - Ordine Ing. Venezia n.2013-Ser A
<b>FRANCHETTI</b>	COORDINATORE DELLA SICUREZZA: Ing. Andrea Maria Enzo Fallo - Ordine Ing. Catania n.16701
VISTO: IL RESPONSABILE DEL PROCEDIMENTO Ing. CLAUDIO BUCI	

05 OM-OPERE D'ARTE MAGGIORI  
05.04 V104  
Carpenteria Spalla "A"

CODICE PROGETTO	NOVE FILE	REVISIONE	SCALA:
DPICB0150	TO0V104STRCP01	B	1:50
C			
B	ISTRUTTORIA ANAS	Luglio 2022	Seem. M.Falco
A	EMISSIONE	Aprile 2022	Seem. M.Falco
REV.	DESCRIZIONE	DATA	REDATTO VERIFICATO APPROVATO