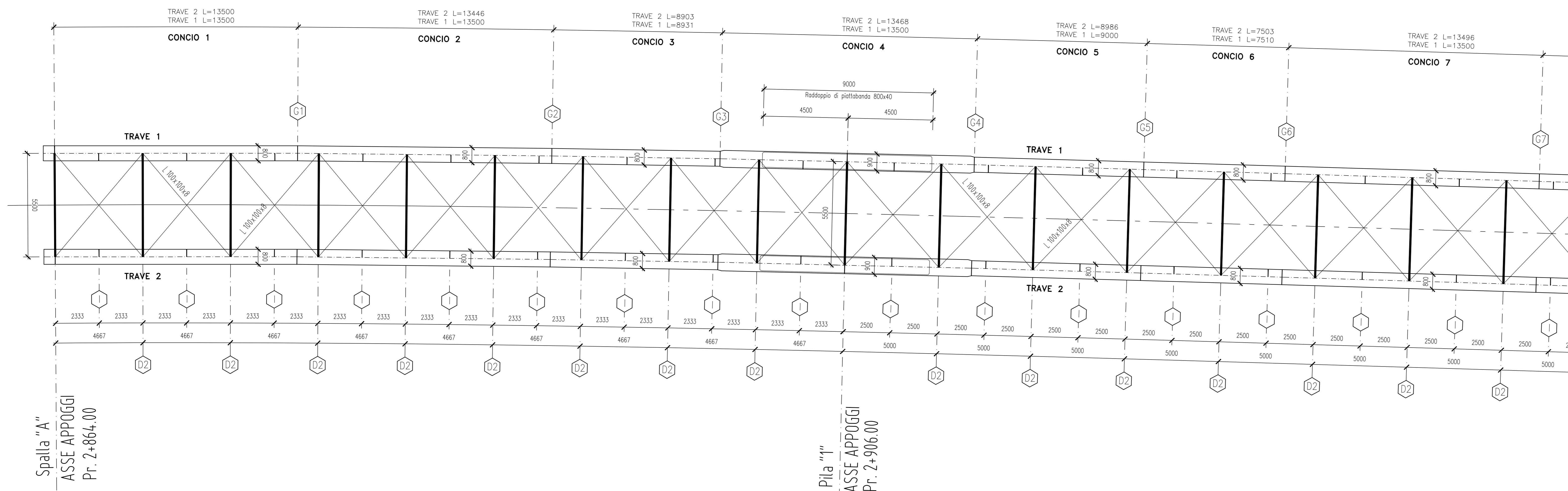


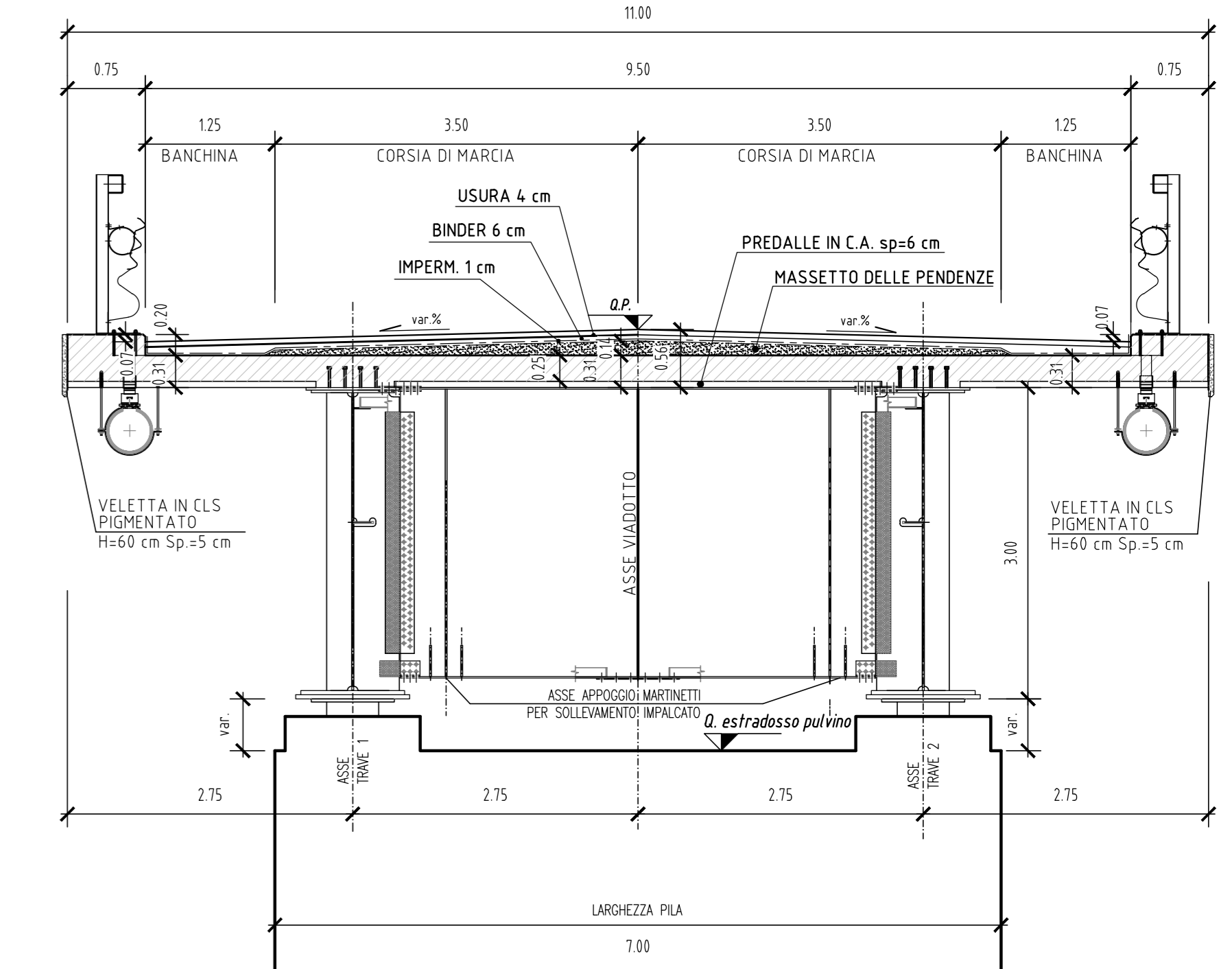
PIANTA IMPALCATO SUPERIORE

Scala 1:100



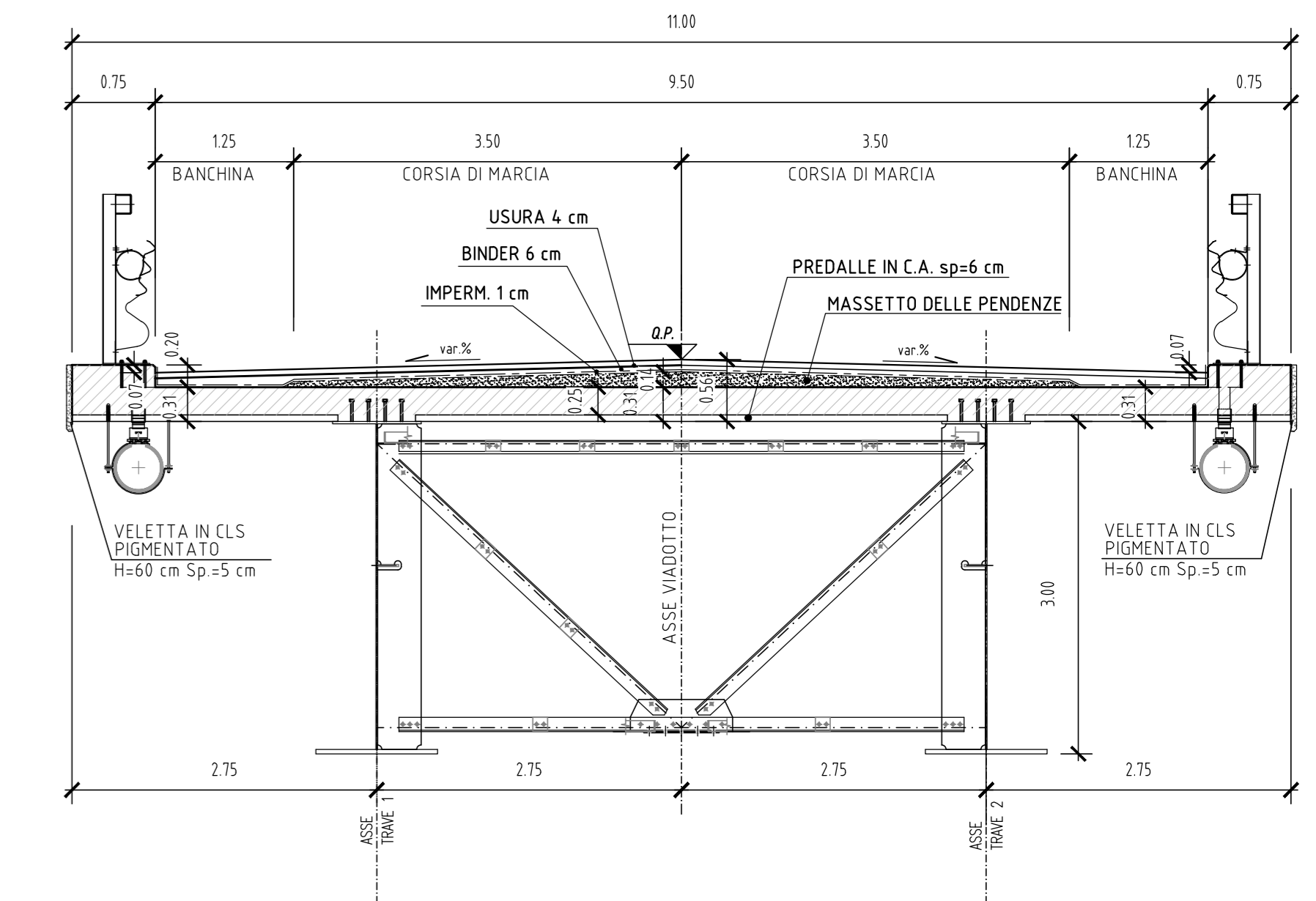
SEZIONE TIPO IN ASSE APPOGGI

Scala 1:50



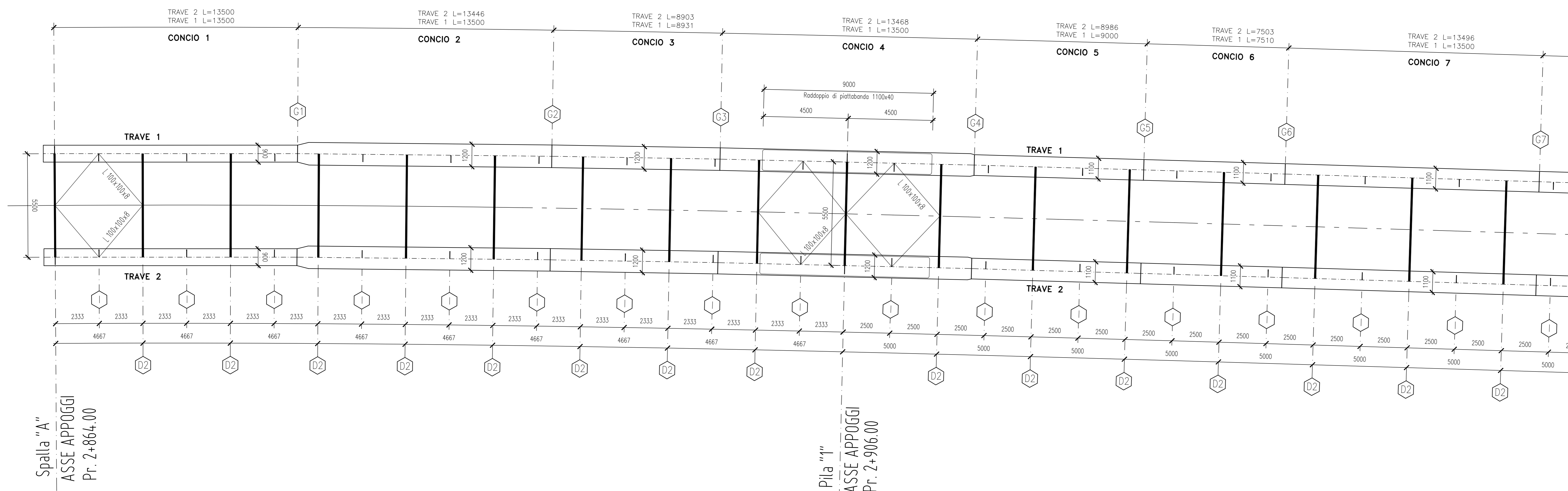
SEZIONE TIPO IN CAMPATA

Scala 1:50



PIANTA IMPALCATO INFERIORE

Scala 1:100



Incidenza armature e acciaio carpenteria		
VIADOTTO	Carpenteria metallica	Soletta
	kg/mq	kg/mq
4	280	60

Sanas
GRUPPO FS ITALIANE
Direzione Progettazione e Realizzazione Lavori

ADEGUAMENTO S.S. n°87 "SANNITICA"
Interventi localizzati per garantire la percorribilità immediata
Tratto "Campobasso - Bivio S.Elia"
Lotti A2 e A3

PROGETTO DEFINITIVO cod. CB 150

PROGETTAZIONE: bonifica spa (Mandatario) FRANCHETTI (Mandatario)	PROGETTISTA: Ing. Franco Parisio Bicchitto - Ordine Ing. Roma n. 3664 - Sez. A Ing. Luigi Alberti - Ordine Ing. Milano n. 74723 - Sez. A Ing. Paolo Franchetti - Ordine Ing. Venezia n. 2013 - Sez. A GEOLOGO: Geol. Dott. Anna Maria Biondo Ordine Geol. Lazio n. 1537 RESPONSABILE DELL'INTEGRAZIONE DELLE DISCIPLINE SPECIALISTICHE: Ing. Franco Parisio Bicchitto - Ordine Ing. Roma n. 3664 - Sez. A COORDINATORE DELLA SICUREZZA: Ing. Andrea Mario Enzo Fallo - Ordine Ing. Catania n. 146701 VISTO: IL RESPONSABILE DEL PROCEDIMENTO Ing. GIACOMO BICCI
---	--

05 OM--OPERE D'ARTE MAGGIORI
05.04 V104
Carpenteria metallica impalcato: Tavola d'assieme--Tav.1di5

CODICE PROGETTO	NOME FILE	REVISIONE	SCALA:
DPICB0150	05.04 V104 STRCPO4	B	1:100/50
C			
B	ISTRUTTORIA ANAS	Luglio 2022	Seem. M.Fabio
A	EMISSIONE	Aprile 2022	Seem. M.Fabio
REV.	DESCRIZIONE	DATA	REDATTO VERIFICATO APPROVATO

CONCIO TIPO	C1	C2	C3	C4	C5	C6	C7	C8	C9	C10
ALTEZZA TOTALE (TRAVI)	3000	3000	3000	3000	3000	3000	3000	3000	3000	3000
PIATTABANDA SUPERIORE	800x20	800x30	800x30	900x40	800x30	800x30	800x30	800x30	800x30	900x40
Radd. Inferno PIATTABANDA SUP.	-----	-----	-----	800x40	-----	-----	-----	-----	-----	800x40
ANIMA VERTICALE (TRAVI)	20	16	16	20	16	16	16	16	16	20
PIATTABANDA INFERIORE	900x40	1200x40	200x40	1200x40	100x40	1100x40	1100x40	100x40	200x40	300x40
Radd. Inferno PIATTABANDA INF.	-----	-----	-----	1100x40	-----	-----	-----	-----	-----	1200x40
SALDATURE	X 10x10	8x8	8x8	10x10	8x8	8x8	8x8	8x8	8x8	10x10
	Y 10x10	8x8	8x8	10x10	8x8	8x8	8x8	8x8	8x8	10x10

-TUTTE LE QUOTE RIPORTATE SONO IN ASSE STRUTTURA E SONO DA INTENDERSI SUL PIANO ORIZZONTALE SE NON DIVERSAMENTE INDICATO

-GLI SCHEMI RIPORTATI SONO TIPOLOGICI, PER LO SVILUPPO DELLE MISURE EFFETTIVE, NEI DISEGNI DI OFFICINA TENERE CONTO DELLA LIVELLETTA LONGITUDINALE E DELL'EFFETTO CONTROMONTA.

-I CONTROVENTI SIA SUPERIORI CHE INFERIORI SONO COSTITUITI DA UN PROFILATO AD "L" (100x8) mm

NOTE GENERALI

- Verranno emesse procedure operative per montaggio, vara, controllo contromonta

- E' necessario movimentare la trave con bilancini di presa in modo da evitare sverglamenti anomali in fase di sollevamento. Si prevede di montare campate complete: tutti i pezzi movimentati devono avere le crociere di controvento. Eventuali variazioni potrebbero richiedere anche la modifica del posizionamento dei controventi.

SIMBOLOGIA :

⊕ M10 ⊕ M12 ⊕ M14 ⊕ M16 ⊕ M18 ⊕ M20 ⊕ M22 ⊕ M24 ⊕ M27 ⊕ M30

foro: s11mm s13mm s15mm s17mm s19mm s21mm s23.5mm s25.5mm s28.5mm s31.5mm