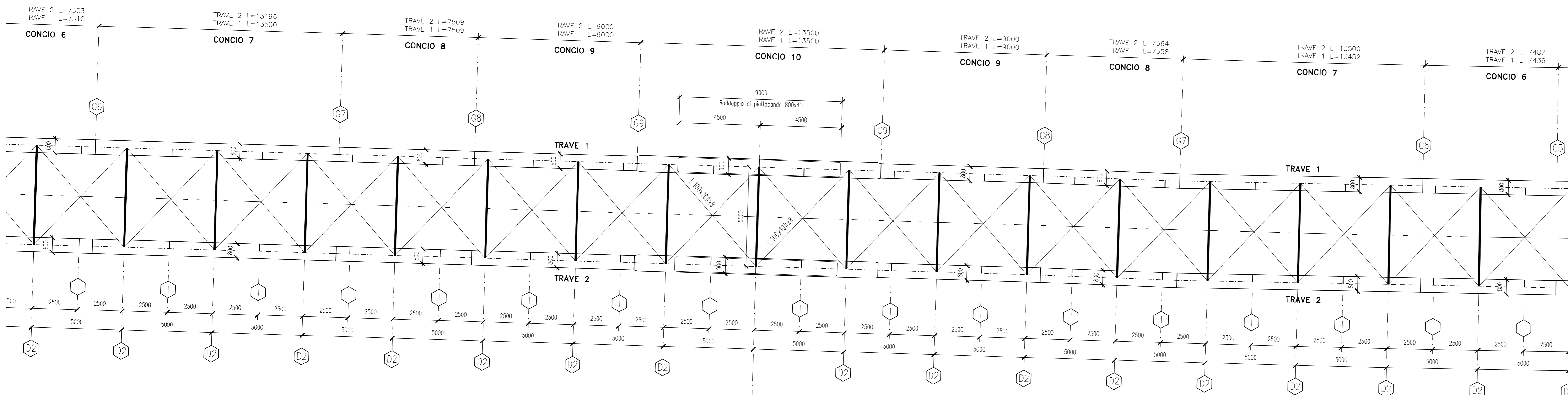


PIANTA IMPALCATO SUPERIORE

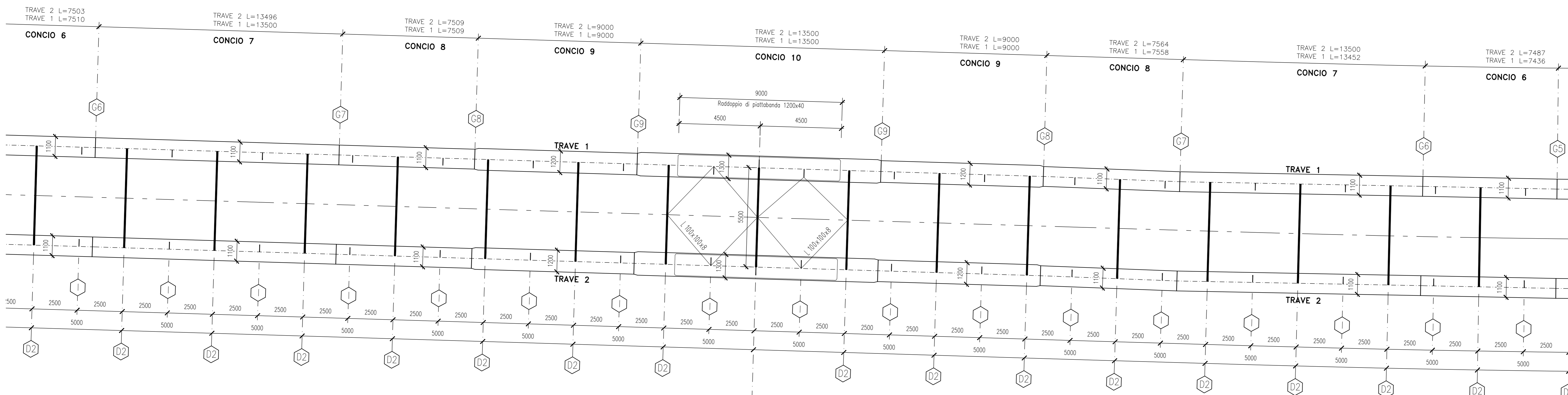
Scala 1:100



Pila "2"
ASSE APPOGGI
Pr. 2+966,00

PIANTA IMPALCATO INFERIORE

Scala 1:100



Pila "2"
ASSE APPOGGI
Pr. 2+966,00

CONCIO TIPO	C1	C2	C3	C4	C5	C6	C7	C8	C9	C10
ALTEZZA TOTALE (TRAVI)	3000	3000	3000	3000	3000	3000	3000	3000	3000	3000
PIATTABANDA SUPERIORE	800x20	800x30	800x30	900x40	800x30	800x30	800x30	800x30	800x30	900x40
Radd. Interno PIATTABANDA SUP.	-----	-----	-----	800x40	-----	-----	-----	-----	-----	800x40
ANIMA VERTICALE (TRAVI)	20	16	16	20	16	16	16	16	16	20
PIATTABANDA INFERIORE	900x40	1200x40	1200x40	1200x40	1100x40	1100x40	1100x40	1100x40	1200x40	1200x40
Radd. Interno PIATTABANDA INF.	-----	-----	-----	1100x40	-----	-----	-----	-----	-----	1200x40
SALDATURE	X	10x10	8x8	8x8	10x10	8x8	8x8	8x8	8x8	10x10
	Y	10x10	8x8	8x8	10x10	8x8	8x8	8x8	8x8	10x10

-TUTTE LE QUOTE RIPORTATE SONO IN ASSE STRUTTURA E SONO DA INTENDERSI SUL PIANO ORIZZONTALE SE NON DIVERSAMENTE INDICATO

-GLI SCHEMI RIPORTATI SONO TIPOLOGICI, PER LO SVILUPPO DELLE MISURE EFFETTIVE, NEI DISEGNI DI OFFICINA TENERE CONTO DELLA LIVELLETTA LONGITUDINALE E DELL'EFFETTO CONTROMONTA.

-I CONTROVENTI SIA SUPERIORI CHE INFERIORI SONO COSTITUITI DA UN PROFILATO AD "L" (100x8) mm

NOTE GENERALI

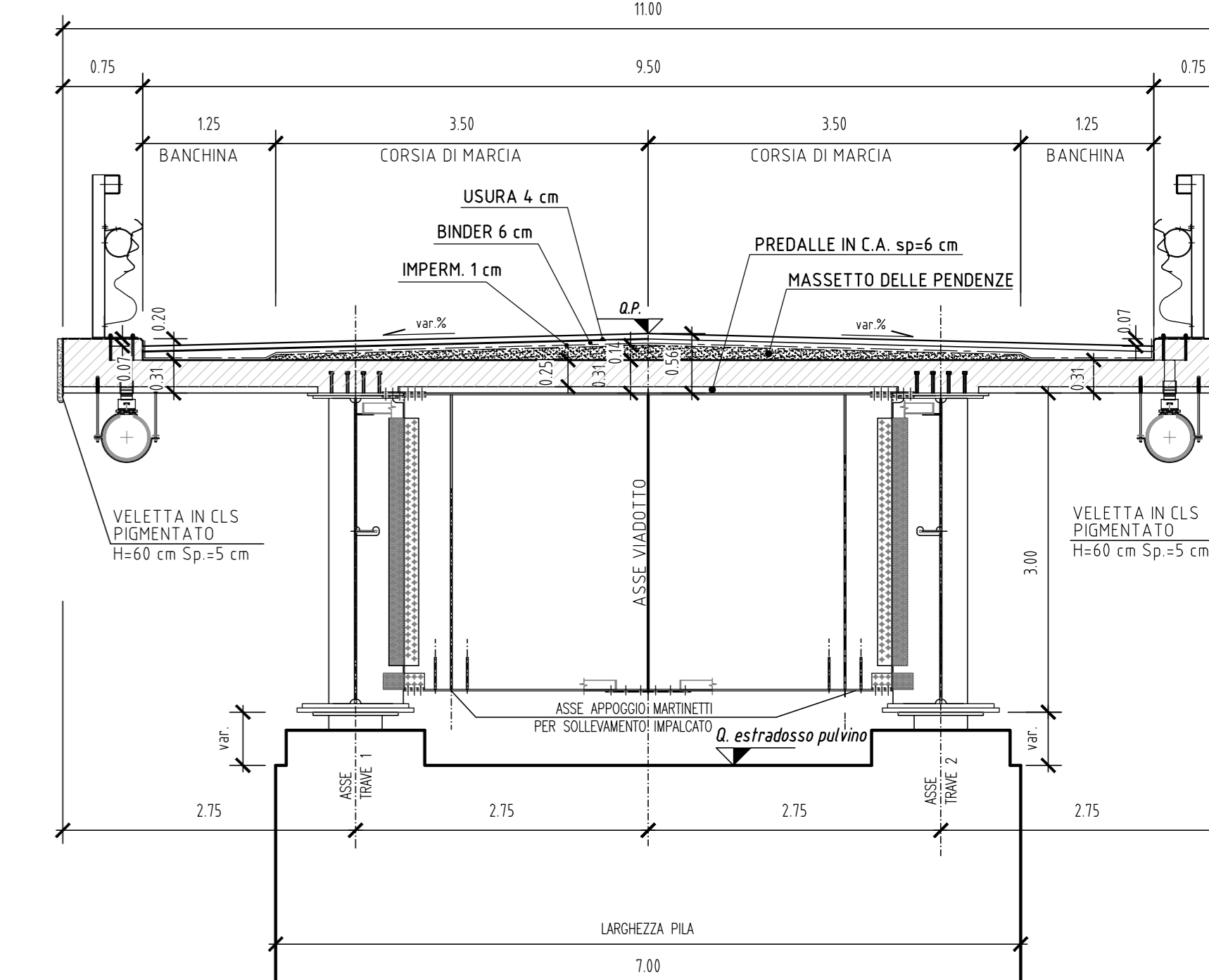
- Verranno emesse procedure operative per montaggio, vara, controllo contromonta
- E' necessario movimentare la trave con bilancini di presa in modo da evitare svergolamenti anomali in fase di sollevamento. Si prevede di montare campate complete; tutti i pezzi movimentati devono avere le crociere di controvento. Eventuali variazioni potrebbero richiedere anche la modifica del posizionamento dei controventi.

SIMBOLOGIA :

⊕ M10 ⊕ M12 ⊕ M14 ⊕ M16 ⊕ M18 ⊕ M20 ⊕ M22 ⊕ M24 ⊕ M27 ⊕ M30
foro: s11mm s13mm s15mm s17mm s19mm s21mm s23.5mm s25.5mm s28.5mm s31.5mm

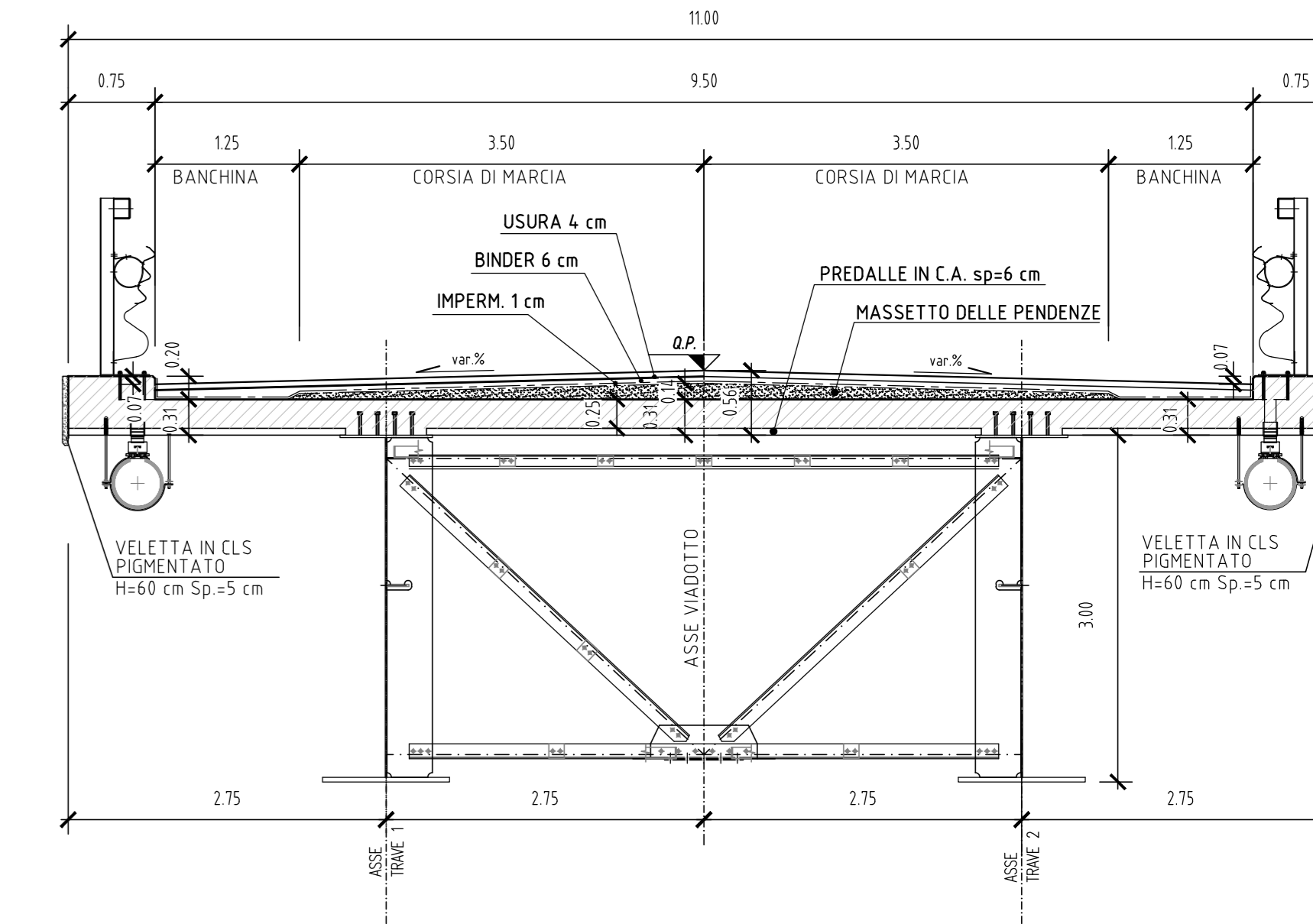
SEZIONE TIPO IN ASSE APPOGGI

Scala 1:50



SEZIONE TIPO IN CAMPATA

Scala 1:50



Sanas
GRUPPO FS ITALIANE
Direzione Progettazione e Realizzazione Lavori

ADEGUAMENTO S.S. n°87 "SANNITICA"

Interventi localizzati per garantire la percorribilità immediata
Tratto "Campobasso - Bivio S.Elia"
Lotti A2 e A3

PROGETTO DEFINITIVO

cod. CB 150

<p>PROGETTAZIONE:</p> <p>bonifica spa</p> <p>(Mandatario)</p> <p>FRANCHETTI</p> <p>(Mandatario)</p>	<p>PROGETTISTA: Ing. Franco Parisio Bocchetto - Ordine Ing. Roma n. 3664 - Sez. A Ing. Luigi Alberti - Ordine Ing. Milano n. 74723 - Sez. A Ing. Paolo Franchetti - Ordine Ing. Venezia n. 2013 - Sez. A</p> <p>GEOLOGO: Gen. Dott. Anna Maria Bianchi Ordine Geol. Lazio n. 1531</p> <p>RESPONSABILE DELL'INTEGRAZIONE DELLE DISCIPLINE SPECIALISTICHE: Ing. Franco Parisio Bocchetto - Ordine Ing. Roma n. 3664 - Sez. A</p> <p>COORDINATORE DELLA SICUREZZA: Ing. Andrea Mario Enzo Fallo - Ordine Ing. Catania n. 146701</p> <p>VISTO: IL RESPONSABILE DEL PROCEDIMENTO Ing. CLAUDIO BISSI</p>
---	--

05 OM--OPERE D'ARTE MAGGIORI
05.04 V104
Carpenteria metallica impalcato: Tavola d'asseme--Tav.2di5

CODICE PROGETTO	NOME FILE	REVISIONE	SCALA:
DPFCB0150	05.04 V104 STRCPO5	B	1:100/50
C			
B	ISTRUTTORIA ANAS	Luglio 2022	Seem. M.Fabio
A	EMISSIONE	Aprile 2022	Seem. M.Fabio
REV.	DESCRIZIONE	DATA	REDATTO VERIFICATO APPROVATO