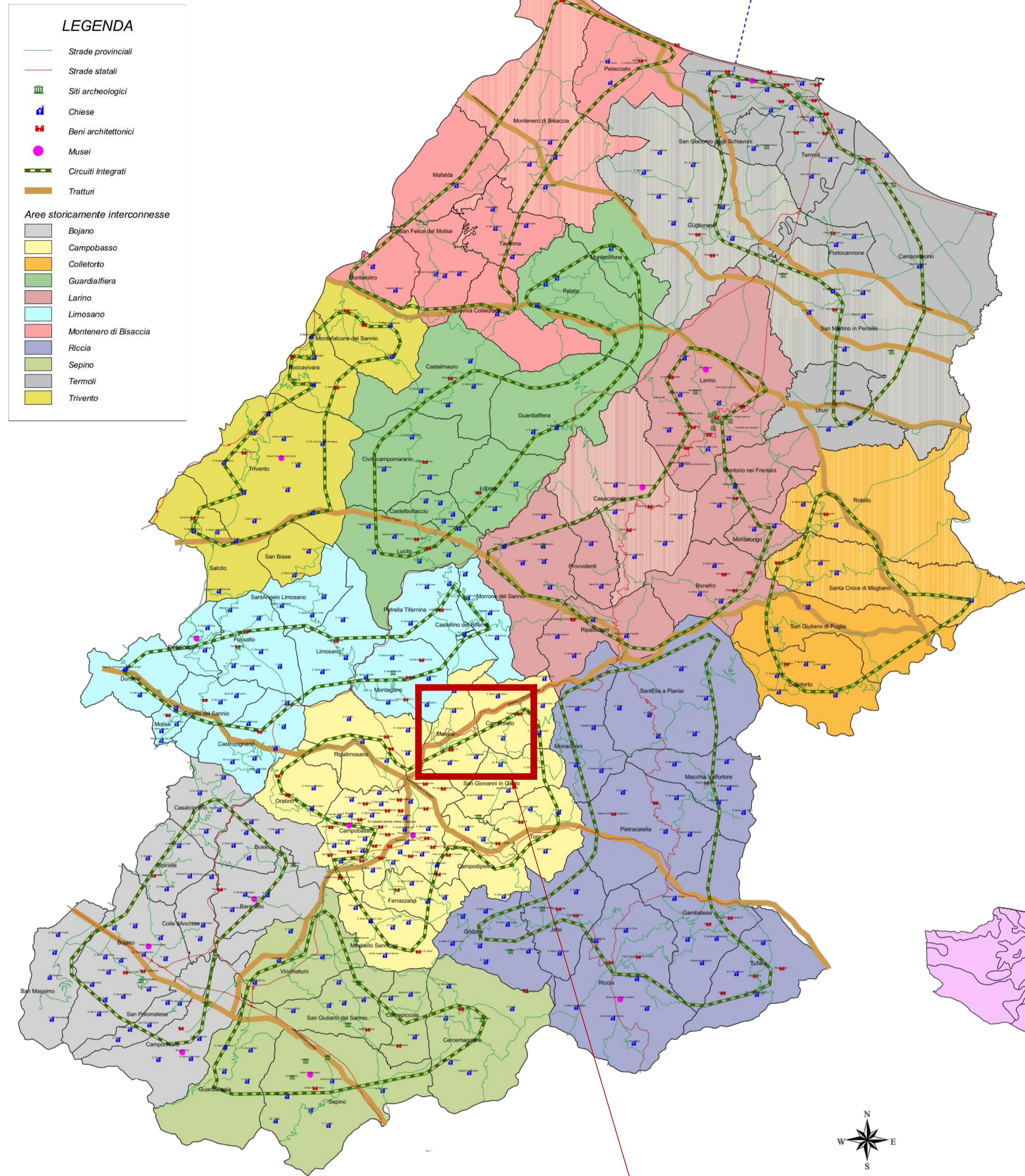


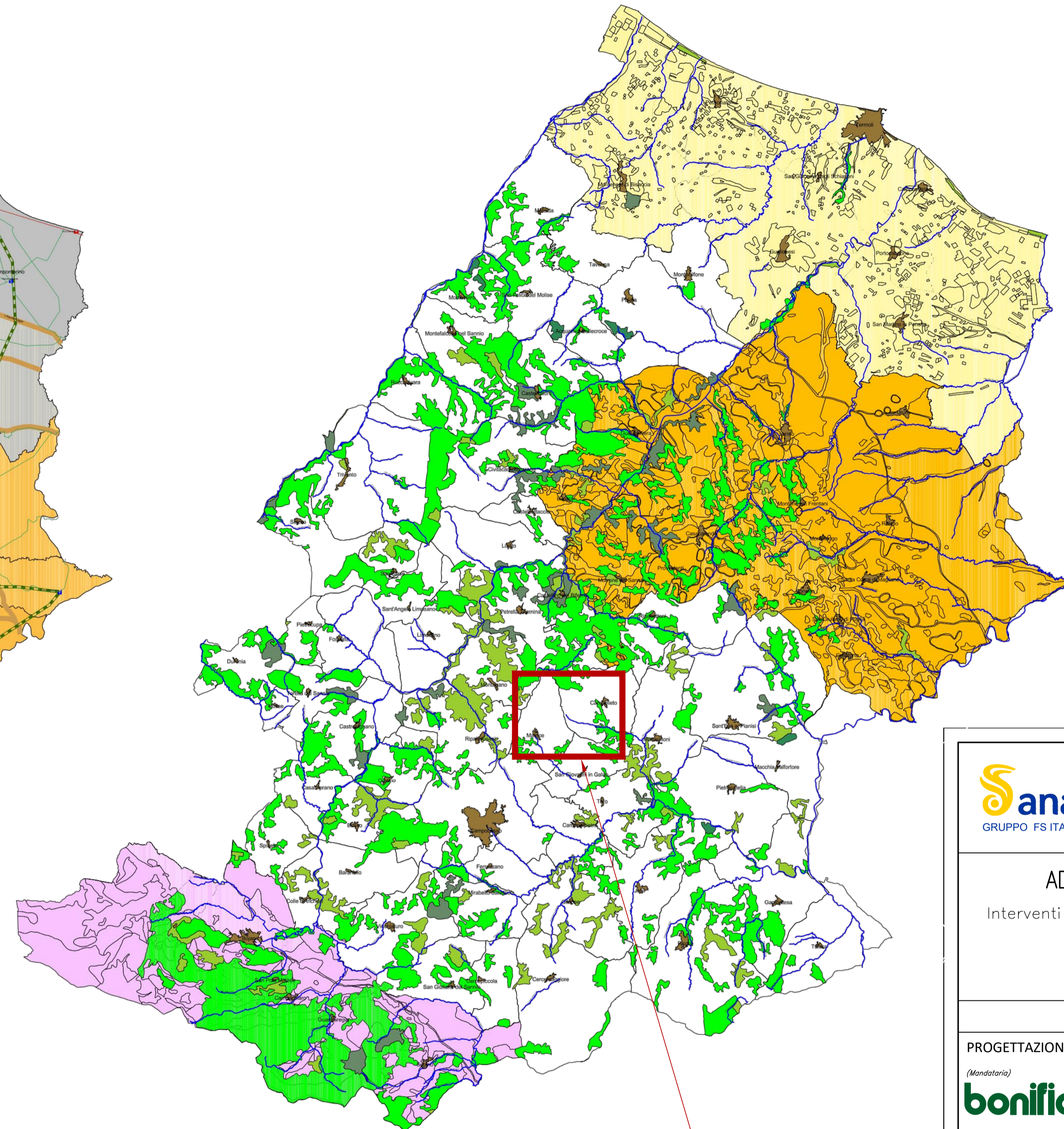
Piano Territoriale di Coordinamento Provinciale

Sintesi Progettuale
Aree storiche e circuiti:
siti archeologici-chiese-beni architettonici-tratturi



circuiti

Matrice Ambientale
Piani Paesistici e aree boschive



Area di progetto

Area di progetto



Sanas
 GRUPPO FS ITALIANE
 Direzione Progettazione e Realizzazione Lavori

ADEGUAMENTO S.S. n°87 "SANNITICA"
 Interventi localizzati per garantire la percorribilità immediata
 Tratto "Campobasso - Bivio S.Elia"
 Lotti A2 e A3

PROGETTO DEFINITIVO COD. CB 150

PROGETTAZIONE: (Mandatario) bonifica spa (Mandatario) EDL Geotechnica Geology Structures Offshore (Mandatario) FRANCHETTI	PROGETTISTA: Ing. Franco Persio Bocchetto - Ordine Ing. Roma n. 9864-Sez. A Ing. Luigi Albert - Ordine Ing. Milano n. 14725-Sez. A Ing. Paolo Franchetti - Ordine Ing. Vicenza n. 2013-Sez. A
	GEOLOGO: Geol. Dott. Anna Maria Bruna Ordine Geol. Lazio n. 1531
	RESPONSABILE DELL'INTEGRAZIONE DELLE DISCIPLINE SPECIALISTICHE: Ing. Franco Persio Bocchetto - Ordine Ing. Roma n. 9864-Sez. A
	COORDINATORE DELLA SICUREZZA: Ing. Andrea Maria Enea Falla - Ordine Ing. Catania n. 16701
VISTO: IL RESPONSABILE DEL PROCEDIMENTO Ing. CLAUDIO BUCCI	

SIA - STUDIO DI IMPATTO AMBIENTALE
 Le conformità e le coerenze
 Stralci dei piani territoriali e di settore - PROVINCIALE tav. 2/2

CODICE PROGETTO	NOME FILE	REVISIONE	SCALA:
PROGETTO	T00I0A00AMBCT28A		
DPCB0150	CODICE ELAB.	A	1:200.000
D 22	T00I1A00AMBCT28		

C					
B					
A	EMISSIONE	Aprile 2022	Arch. R. Mento	Arch. D. Dori	Ing. F.P. Bocchetto
REV.	DESCRIZIONE	DATA	REDATTO	VERIFICATO	APPROVATO