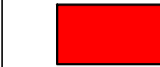





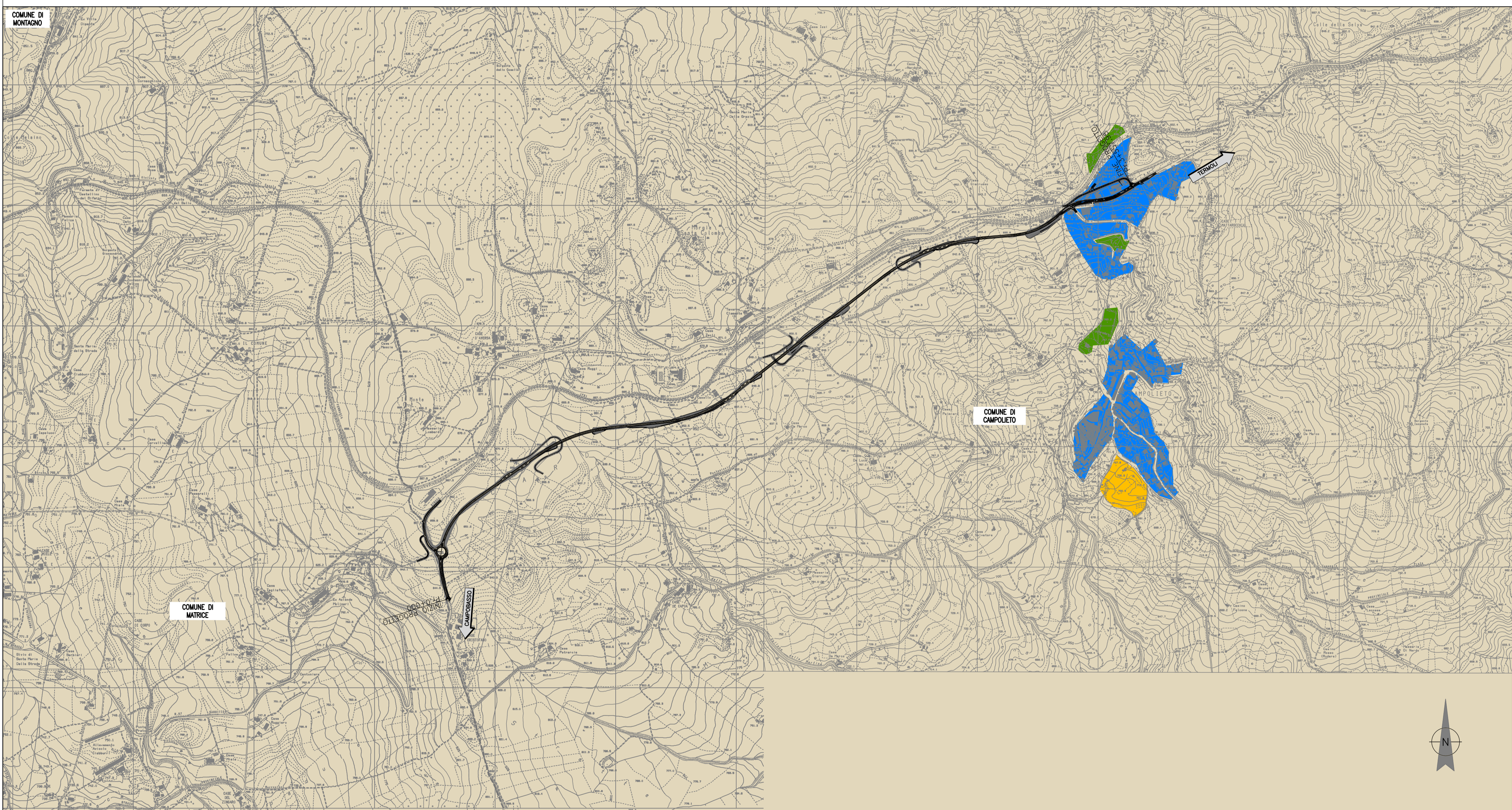


CARTA DEGLI STRUMENTI URBANISTICI COMUNALI

LEGENDA

-  Tracciato di progetto
-  Confini Comunali

-  ZONA A
-  ZONA B
-  ZONA C
-  ZONA D
-  ZONA E
-  ZONA F



Fonte: Piano Territoriale di Coordinamento Provinciale-Tav. A Mosaico della strumentazione urbanistica comunale

Sanas
GRUPPO FS ITALIANE

Direzione Progettazione e Realizzazione Lavori

ADEGUAMENTO S.S. n°87 "SANNITICA"
Interventi localizzati per garantire la percorribilità immediata
Tratto "Campobasso - Bivio S.Elia"
Lotti A2 e A3

PROGETTO DEFINITIVO COD. CB 150

<p>PROGETTAZIONE: (Mandatario) bonifica spa (Mandatario) EDL Geotecnica Geology Structure Offshore (Mandatario) FRANCHETTI</p>	<p>PROGETTISTA: Ing. Franco Piersio Bocchetto – Ordine Ing. Roma n. 28664–Sez. A Ing. Luigi Albert – Ordine Ing. Milano n. 14725–Sez. A Ing. Paolo Franchetti – Ordine Ing. Vicenza n. 2013–Sez. A</p> <p>GEOLOGO: Geol. Dott. Anna Maria Bruna Ordine Geol. Lazio n. 1531</p> <p>RESPONSABILE DELL'INTEGRAZIONE DELLE DISCIPLINE SPECIALISTICHE: Ing. Franco Piersio Bocchetto – Ordine Ing. Roma n. 28664–Sez. A</p> <p>COORDINATORE DELLA SICUREZZA: Ing. Andrea Maria Enea Falla – Ordine Ing. Catania n. 16701</p> <p>VISTO: IL RESPONSABILE DEL PROCEDIMENTO Ing. CLAUDIO BUCCI</p>
--	--

SIA – STUDIO DI IMPATTO AMBIENTALE
Le conformità e le coerenze
Carta degli strumenti urbanistici comunali

CODICE PROGETTO	NOME FILE	REVISIONE	SCALA:
PROGETTO DPCB0150 D 22	T001A00AMBCT29B	B	1:10.000
CODICE ELAB.	T001A00AMBCT29		

REV.	DESCRIZIONE	DATA	REDATTO	VERIFICATO	APPROVATO
C					
B	ISTRUTTORIA ANAS	Luglio 2022	Arch. R. Mento	Arch. D. Dari	Ing. F.P. Bocchetto
A	EMISSIONE	Aprile 2022	Arch. R. Mento	Arch. D. Dari	Ing. F.P. Bocchetto