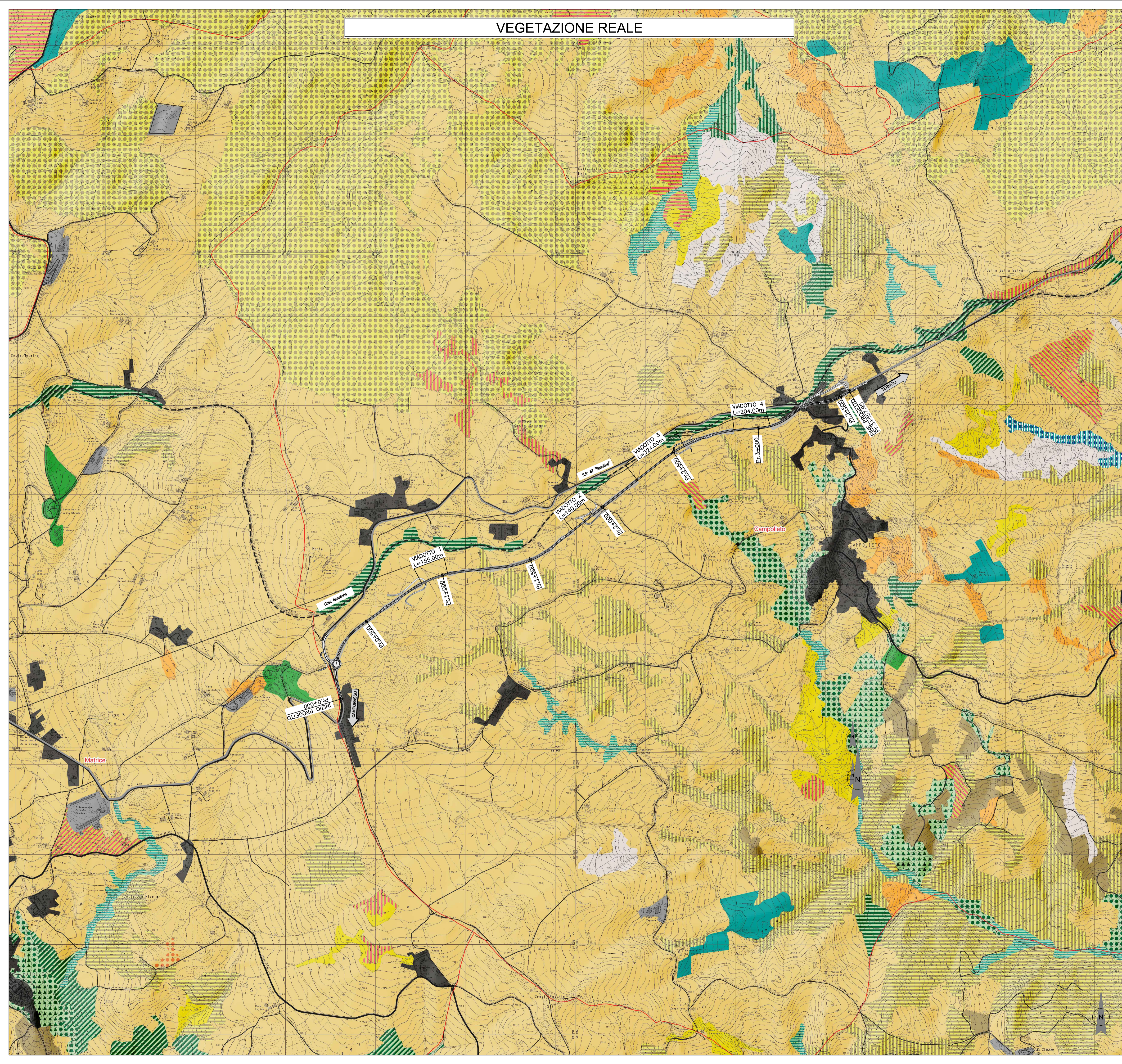


VEGETAZIONE REALE



LEGENDA

- Sistema infrastrutturale**
- Tracciato di Progetto
 - Confini Comunali
 - Centri abitati e infrastrutture viarie e ferroviarie
 - Siti produttivi, commerciali e grandi nodi infrastrutturali
 - Rete ferroviaria
 - Strade principali
 - Strade secondarie
 - SS. 87 Sannitica

- Vegetazione prevalente**
- Boschi di conifere alloctone o fuori dal loro areale
 - Boschi e boscaglie a Ulmus minor
 - Boschi e boscaglie di latifoglie alloctone o fuori dal loro areale
 - Boschi di conifere alloctone o fuori dal loro areale
 - Boschi e boscaglie sinantropici
 - Boschi ripariali a pioppi
 - Boschi ripariali a pioppi
 - Cespuglieti temperati a latifoglie decidue dei suoli ricchi
 - Culture estensive
 - Frutteti
 - Ginestreti a Spartium Junceum
 - Oliveti
 - Parchi, giardini ed aree verdi
 - Pendio in erosione accelerata con copertura vegetale rada o assente
 - Piantagioni di latifoglie
 - Praterie da sfalcio pianiziali, collinari e montane
 - Praterie mesiche temperate e supramediterranee
 - Praterie mesofite pascolate
 - Praterie subnitrali
 - Querceti mediterranei a cerro
 - Querceti mediterranei a roverello
 - Querceti temperati a cerro
 - Querceti temperati a roverello

Fonti: Modello dell'Altitudine: INGV, Progetto Tinitoly, Vegetazione Reale: Carta della Vegetazione reale, Rete infrastrutturale: Geoportale Nazionale, CTR: Geoportale Regione Molise

Sanas
GRUPPO FS ITALIANE

Direzione Progettazione e Realizzazione Lavori

ADEGUAMENTO S.S. n°87 "SANNITICA"
Interventi localizzati per garantire la percorribilità immediata
Tratto "Campobasso - Bivio S.Elia"
Lotti A2 e A3

PROGETTO DEFINITIVO		COD. CB 150
PROGETTAZIONE: (Mandatario) bonifica spa (Mandante)		PROGETTISTA: Ing. Franco Persio Bocchetto - Ordine Ing. Roma n. 3864-Ses A Ing. Luigi Albert - Ordine Ing. Milano n. 14725-Ses A Ing. Paolo Franchetti - Ordine Ing. Vicenza n. 2013-Ses A
(Mandante)		GEOLOGO: Geol. Dott. Anna Maria Bruna Ordine Geol. Lazio n. 1531
(Mandante)		RESPONSABILE DELL'INTEGRAZIONE DELLE DISCIPLINE SPECIALISTICHE: Ing. Franco Persio Bocchetto - Ordine Ing. Roma n. 3864-Ses A
		COORDINATORE DELLA SICUREZZA: Ing. Andrea Maria Enea Falla - Ordine Ing. Catania n. 16701
		VISTO: IL RESPONSABILE DEL PROCEDIMENTO Ing. CLAUDIO BUCCI

SIA - STUDIO DI IMPATTO AMBIENTALE
Analisi Ambientale
Vegetazione Reale

CODICE PROGETTO	NOME FILE	REVISIONE	SCALA:
PROGETTO	T001A00AMBCT39B		
LIV. PROG. ANNO	CODICE ELAB.		
DPCB0150 D 22	T001A00AMBCT39	B	1:10.000
C			
B	ISTRUTTORIA ANAS	Luglio 2022	Dott. A. Pizzi Arch. D. Dari Ing. F.P. Bocchetto
A	EMISSIONE	Aprile 2022	Dott. A. Pizzi Arch. D. Dari Ing. F.P. Bocchetto
REV.	DESCRIZIONE	DATA	REDATTO VERIFICATO APPROVATO