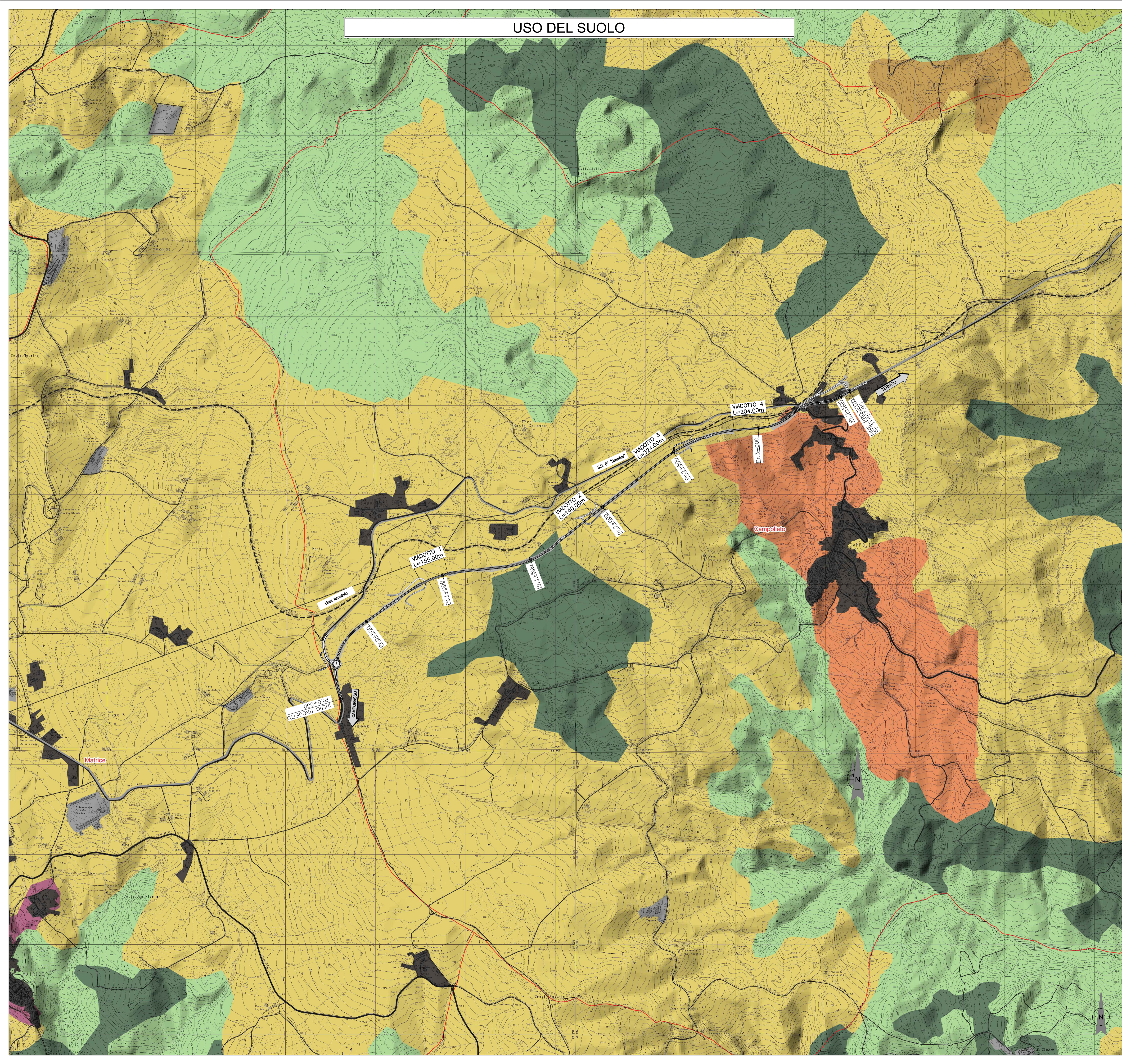


# USO DEL SUOLO



## LEGENDA

- Tracciato di Progetto
- Confini Comunali

- Sistema infrastrutturale
- Rete ferroviaria
  - Strade principali
  - Strade secondarie
  - SS. 87 Sannitica

### Usso del suolo

Fonte Carta della Natura

- Centri abitati e infrastrutture viarie e ferroviarie
- Siti produttivi, commerciali e grandi nodi infrastrutturali

Fonte Corine Land Cover

- Zone residenziali a tessuto discontinuo e rado
- Colture intensive
- Sistemi culturali e particellari complessi
- Colture estensive
- Oliveti
- Aree prevalentemente occupate da colture agrarie con presenza di spazi naturali importanti
- Boschi a prevalenza di querce caducifoglie

Fonti:

Modello dell'Altitudine: INGV, Progetto Tinitaly, Uso del suolo: Corine Land Cover 2018, Carta della Vegetazione Reale, CTR: Regione Molise, Rete infrastrutturale: Geoportale Nazionale



Direzione Progettazione e Realizzazione Lavori

## ADEGUAMENTO S.S. n°87 "SANNITICA"

Interventi localizzati per garantire la percorribilità immediata  
Tratto "Campobasso - Bivio S.Elia"  
Lotti A2 e A3

### PROGETTO DEFINITIVO

COD. CB 150

#### PROGETTAZIONE:

(Mandatario)

**bonifica spa**

(Mandante)

(Mandante)

#### PROGETTISTA:

Ing. Franco Persio Bocchetto - Ordine Ing. Roma n. 38664-Sez. A  
Ing. Luigi Albert - Ordine Ing. Milano n. 14725-Sez. A  
Ing. Paolo Franchetti - Ordine Ing. Vicenza n. 2013-Sez. A

#### GEOLOGO:

Geol. Dott. Anna Maria Bruna  
Ordine Geol. Lazio n. 1531

#### RESPONSABILE DELL'INTEGRAZIONE DELLE DISCIPLINE SPECIALISTICHE:

Ing. Franco Persio Bocchetto - Ordine Ing. Roma n. 38664-Sez. A

#### COORDINATORE DELLA SICUREZZA:

Ing. Andrea Maria Enea Falla - Ordine Ing. Catania n. 16701

#### VISTO: IL RESPONSABILE DEL PROCEDIMENTO

Ing. CLAUDIO BUCCI

## SIA - STUDIO DI IMPATTO AMBIENTALE

Analisi Ambientale  
Uso del suolo

CODICE PROGETTO		NOME FILE		REVISIONE	SCALA:
PROGETTO	LIV. PROG. ANNO	T001A00AMBCT40B			
DPCB0150	D 22	CODICE ELAB. T001A00AMBCT40		B	1:10.000
C					
B	ISTRUTTORIA ANAS	Luglio 2022	Dott. A. Piazzi	Arch. D. Dari	Ing. F.P. Bocchetto
B	EMISSIONE	Aprile 2022	Dott. A. Piazzi	Arch. D. Dari	Ing. F.P. Bocchetto
REV.	DESCRIZIONE	DATA	REDATTO	VERIFICATO	APPROVATO