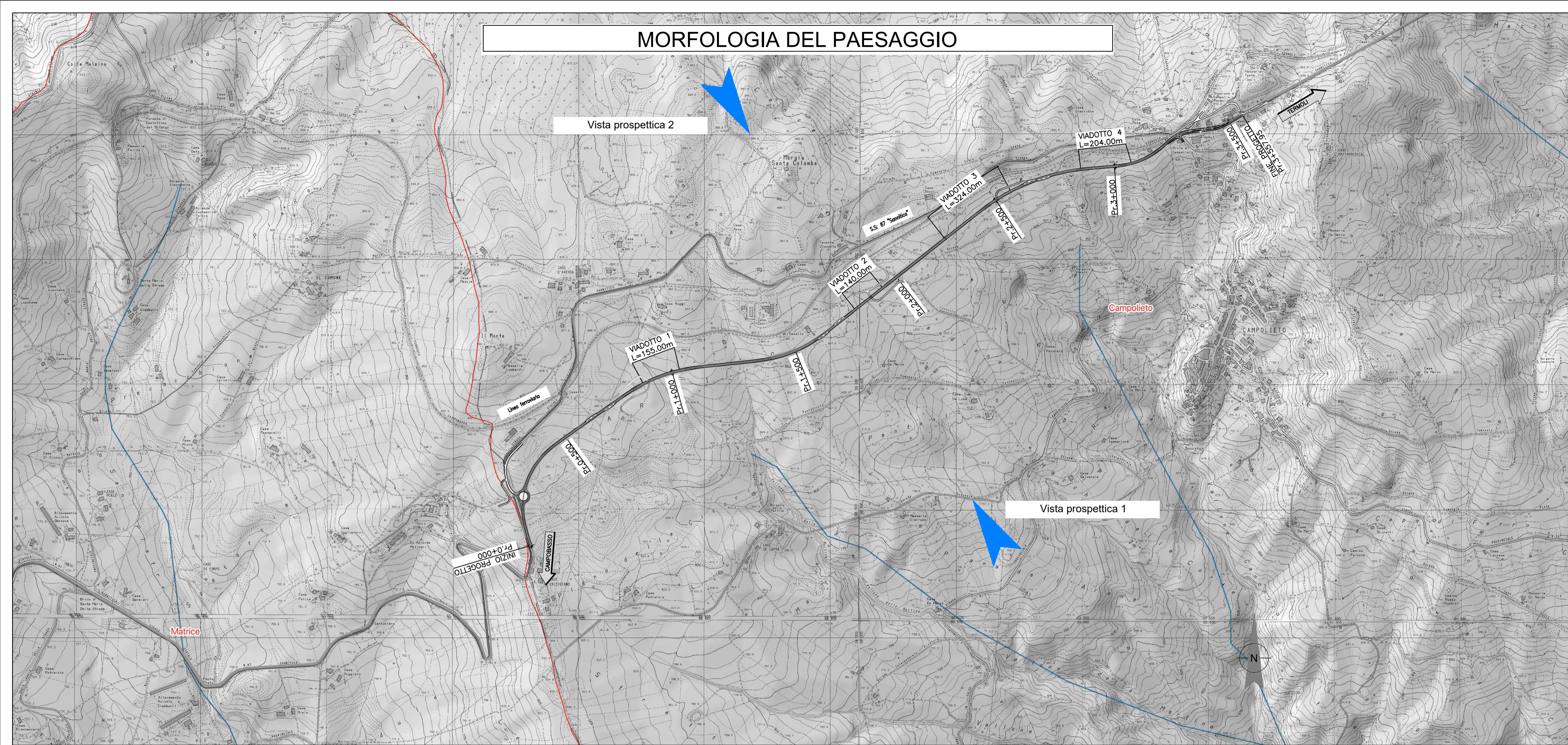


MORFOLOGIA DEL PAESAGGIO

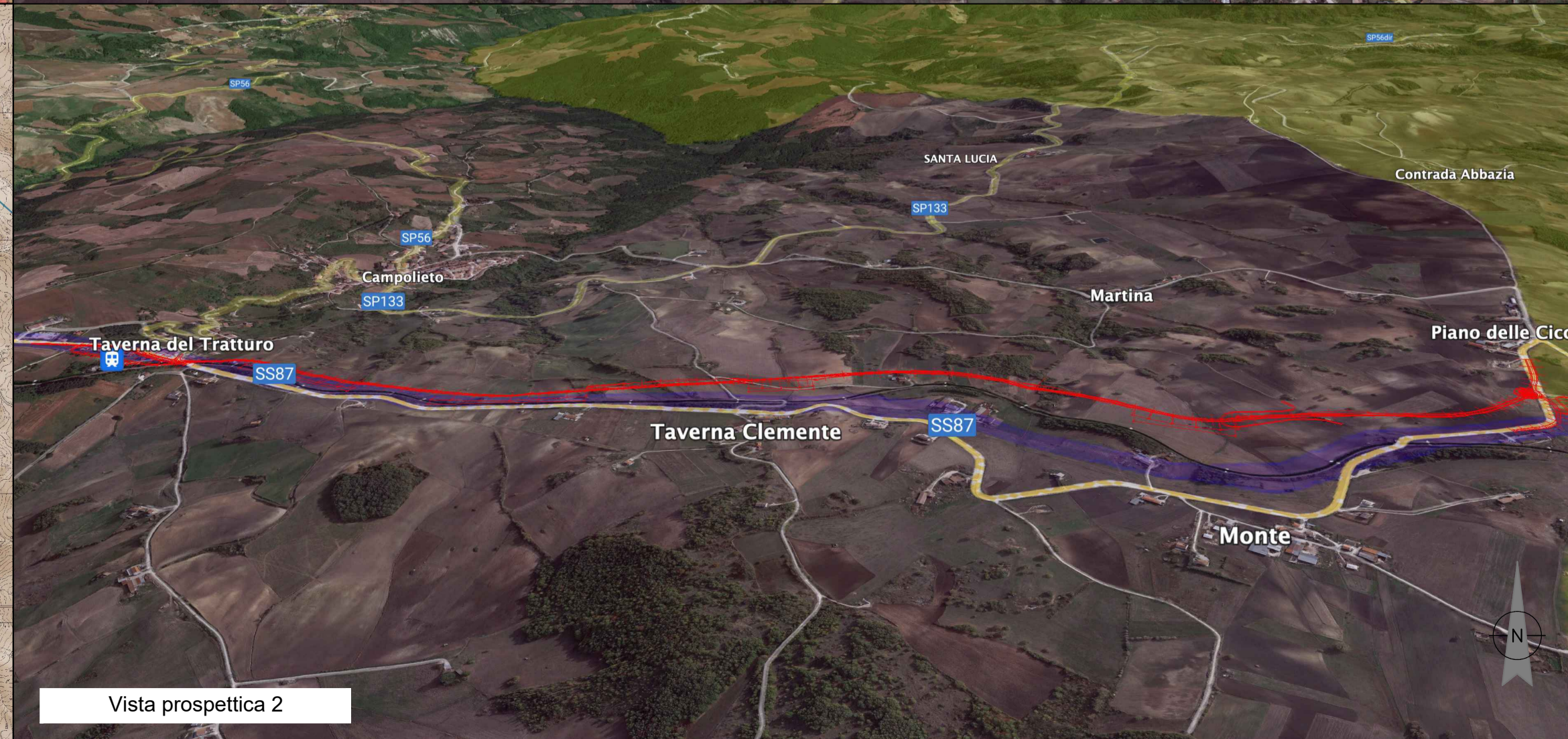
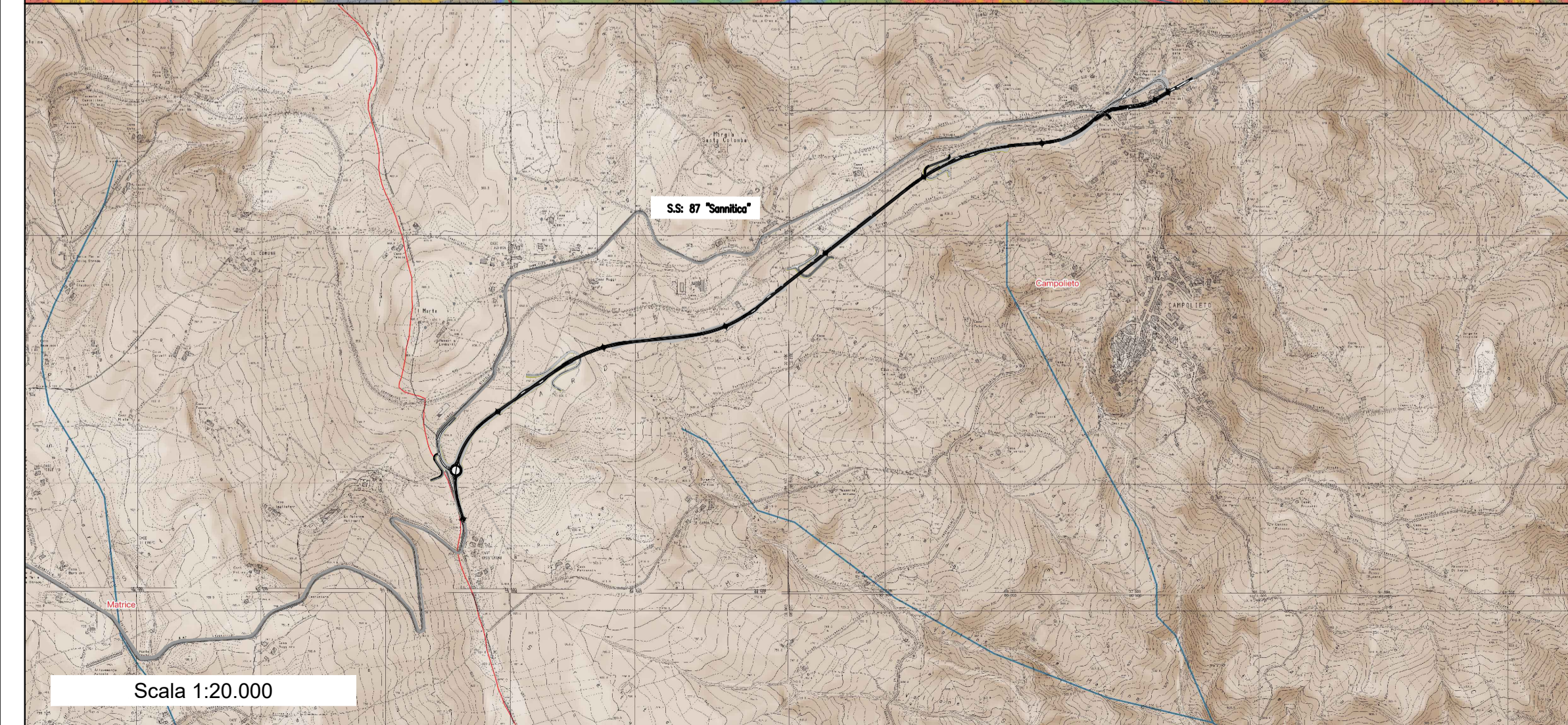
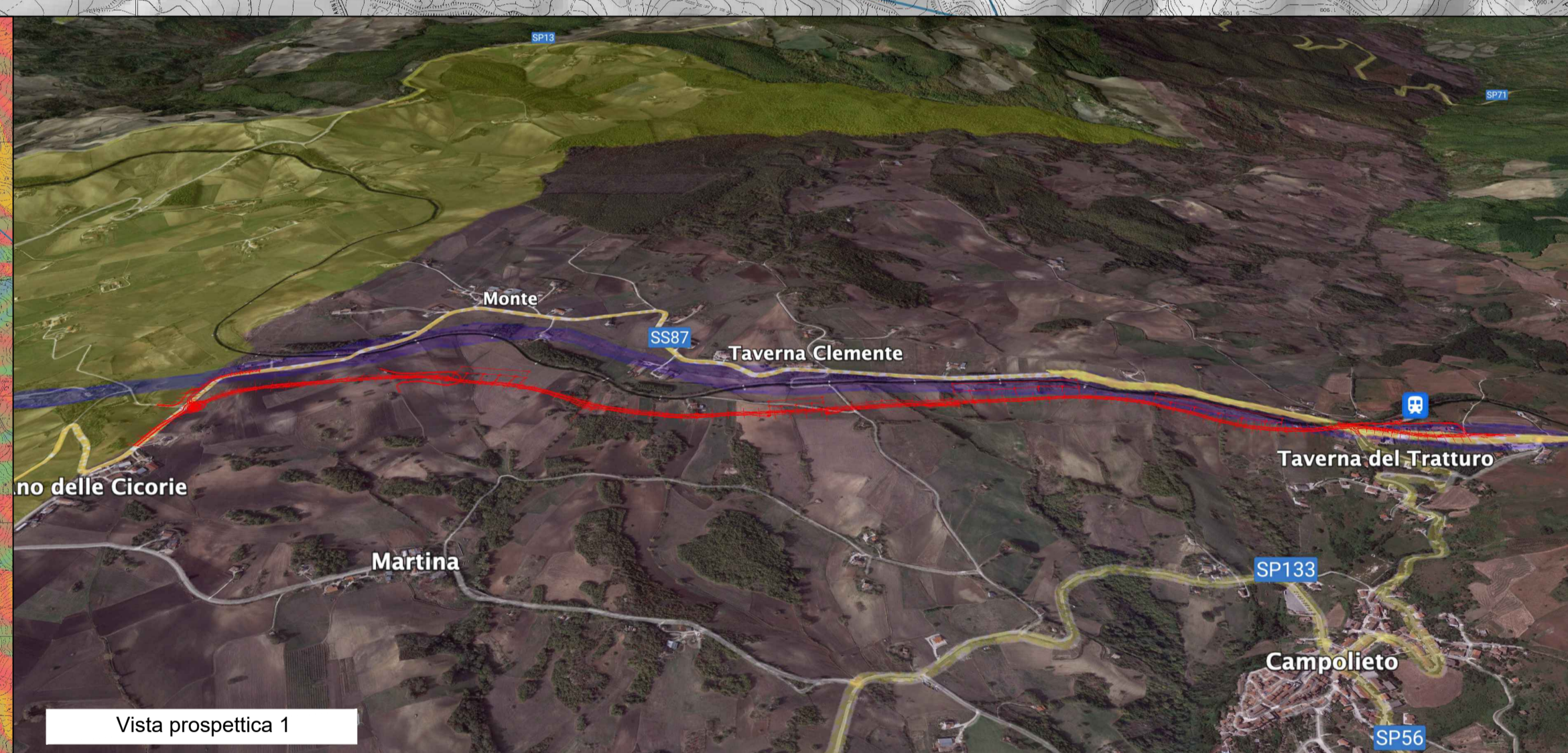
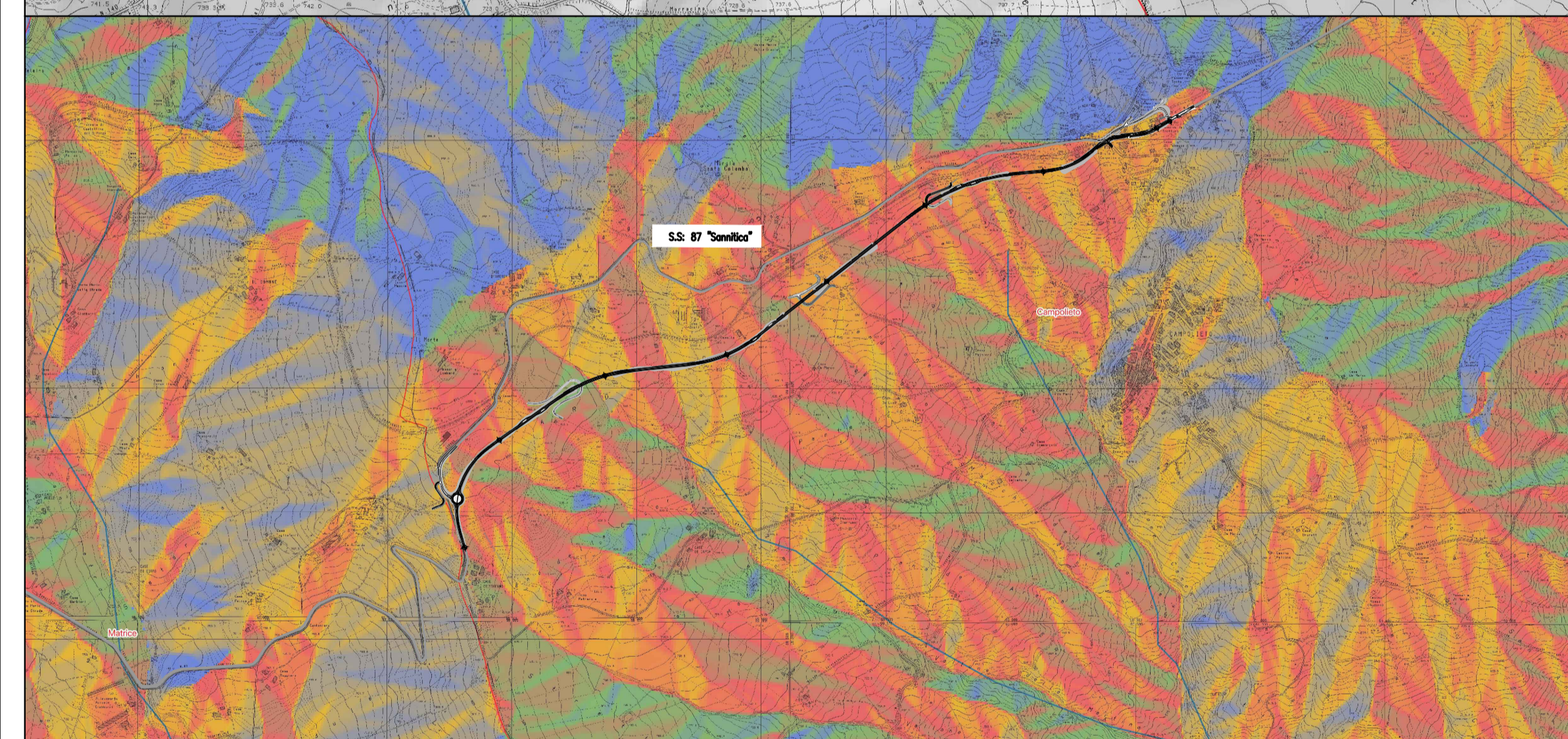


LEGENDA

- Tracciato di Progetto
 - Confini Comunali
 - Reticolo idrografico
 - SS. 87 Sannitica
- Pendenza
- 0%
 - 20%
 - 40%
 - 60%
 - 80%
- Esposizione
- Nord
 - Sud
 - Ovest
 - Est

- Viste prospettiche
- Tracciato di Progetto
 - Let. h) Le aree assegnate alle università agrarie e le zone gravate da usi civici art. 142 co.1 D.lgs. 42/2004
 - Tratturo braccio Cortile-Centocelle, DM 15/06/1976 e D.M. 20/03/1980 (ex L.1089/39)
 - Dichiarazione di notevole interesse pubblico del intero territorio del COMUNE DI MATRICE, Decreto 04/01/1991, Art. 136 D. lgs. 42/2004

Fonti:
Modello dell'Altitudine: INGV, Progetto Tinitaly, Reticolo idrografico: Geoportale Nazionale, CTR: Geoportale Regione Molise, Vincoli Poesaggistici: SITAP, ex L.1089/39





Direzione Progettazione e Realizzazione Lavori

ADEGUAMENTO S.S. n°87 "SANNITICA"

Interventi localizzati per garantire la percorribilità immediata
Tratto "Campobasso - Bivio S.Elia"
Lotti A2 e A3

COD. CB 150

PROGETTO DEFINITIVO	
<p>PROGETTAZIONE:</p> <p><i>(Mandatario)</i></p> <p>bonifica spa</p> <p><i>(Mandatario)</i></p>	<p>PROGETTISTA: Ing. Franco Persio Bocchetto – Ordine Ing. Roma n. 3864- Sez. A Ing. Luigi Albert – Ordine Ing. Milano n. 14725- Sez. A Ing. Paolo Franchetti – Ordine Ing. Vicenza n. 2013- Sez. A</p> <p>GEOLOGO: Geol. Dott. Anna Maria Bruna Ordine Geol. Lazio n. 1531</p> <p>RESPONSABILE DELL'INTEGRAZIONE DELLE DISCIPLINE SPECIALISTICHE: Ing. Franco Persio Bocchetto – Ordine Ing. Roma n. 3864- Sez. A</p> <p>COORDINATORE DELLA SICUREZZA: Ing. Andrea Maria Enea Falla – Ordine Ing. Catania n. 16701</p> <p>VISTO: IL RESPONSABILE DEL PROCEDIMENTO Ing. CLAUDIO BUCCI</p>

SIA – STUDIO DI IMPATTO AMBIENTALE
Analisi Ambientale
Morfologia del Paesaggio

CODICE PROGETTO	NOME FILE	REVISIONE	SCALA:
PROGETTO	T00IA00AMBCT47B		
DPCB0150	CODICE ELAB. T00IA00AMBCT47	B	1:10.000

C		Luglio 2022	Dott. A. Piazzi	Arch. D. Dari	Ing. F.P. Bocchetto
B	ISTRUTTORIA ANAS	Aprile 2022	Dott. A. Piazzi	Arch. D. Dari	Ing. F.P. Bocchetto
A	EMISSIONE				
REV.	DESCRIZIONE	DATA	REDATTO	VERIFICATO	APPROVATO