

CARTA DELLA PERCEZIONE VISIVA ED INTERVISIBILITÀ

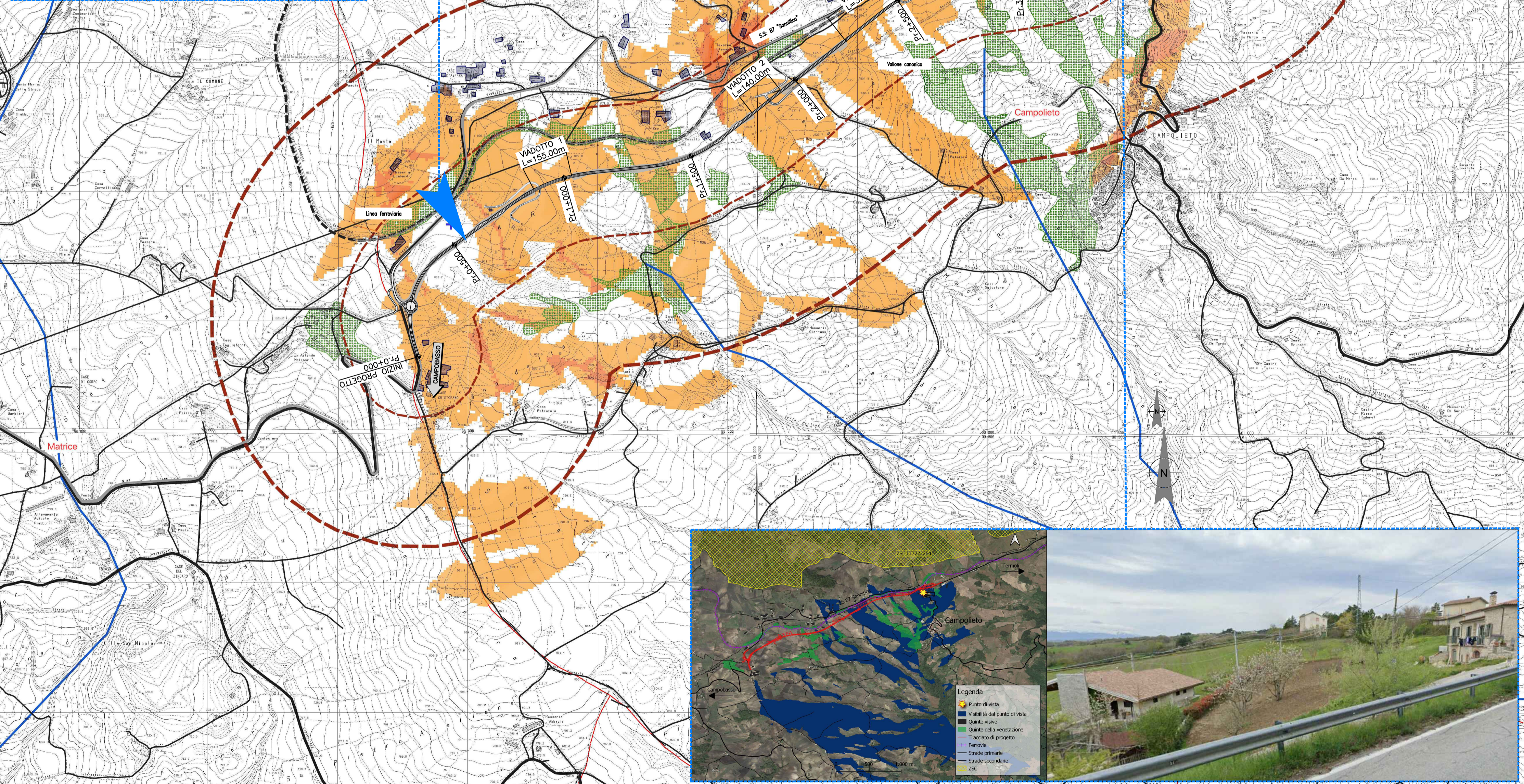
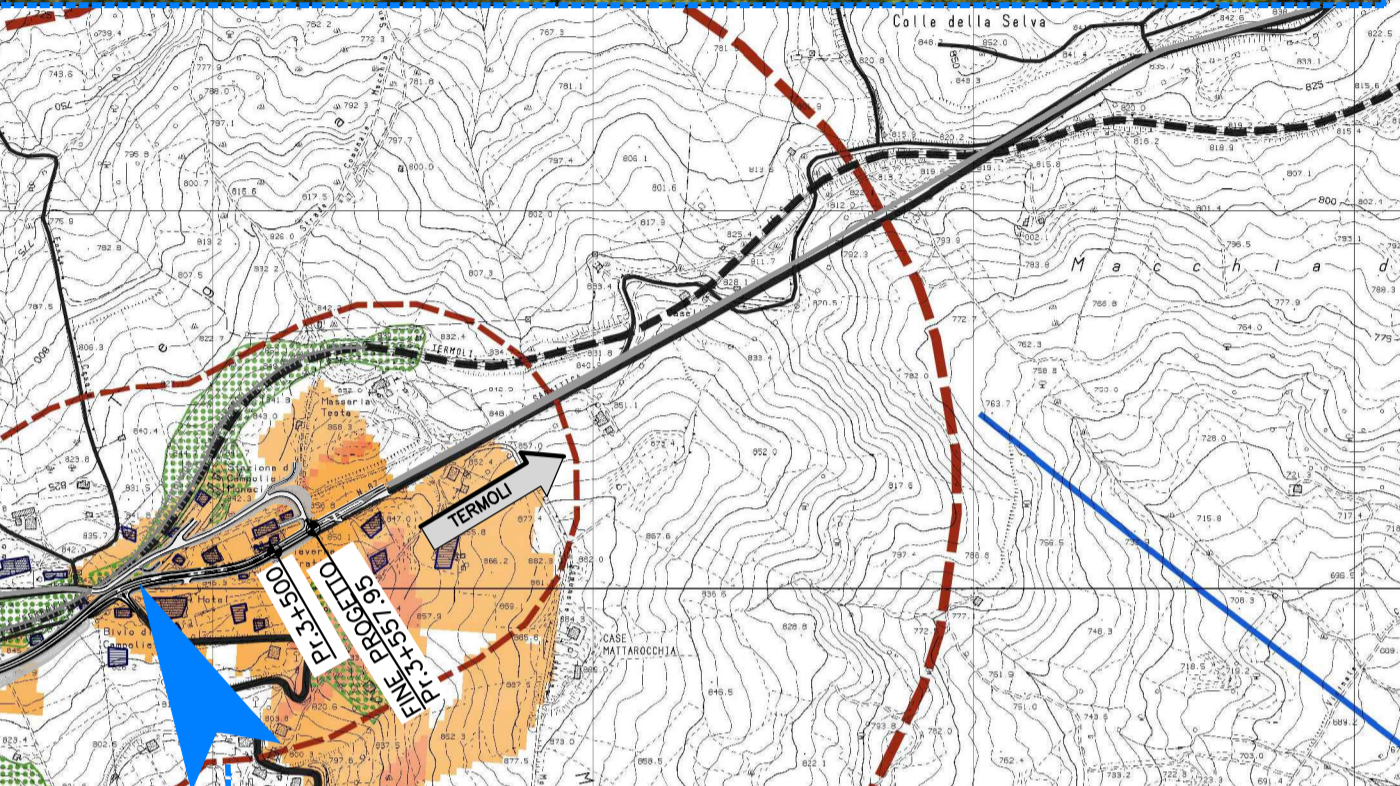
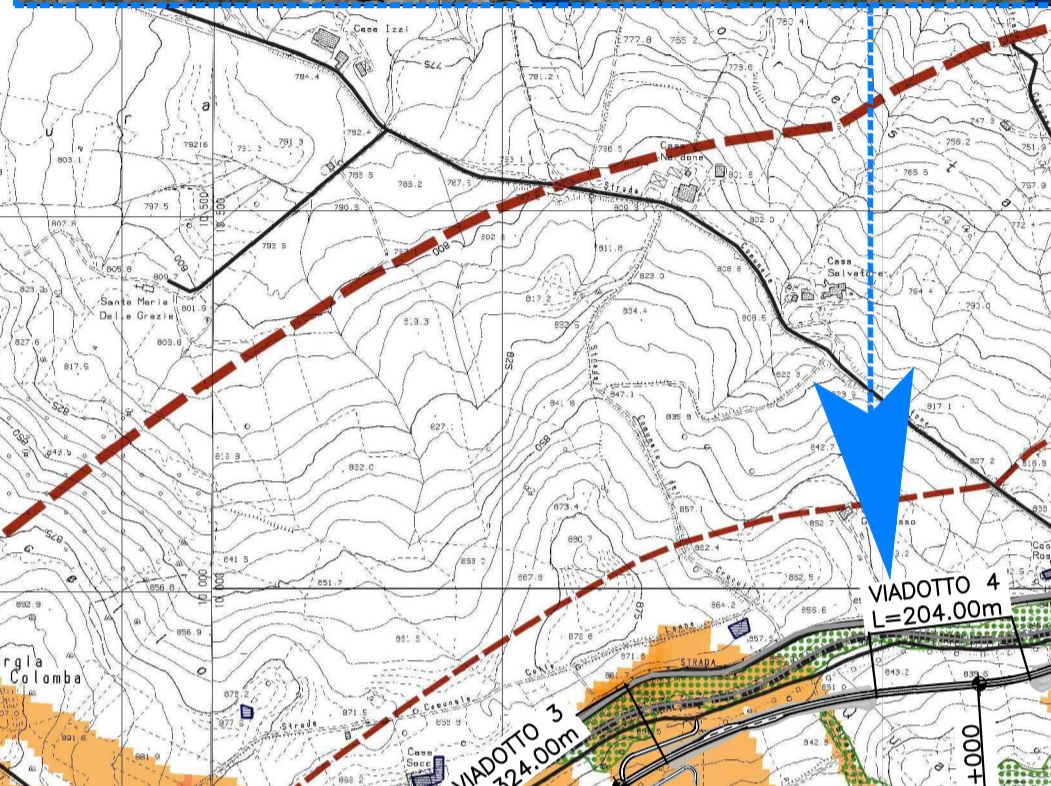
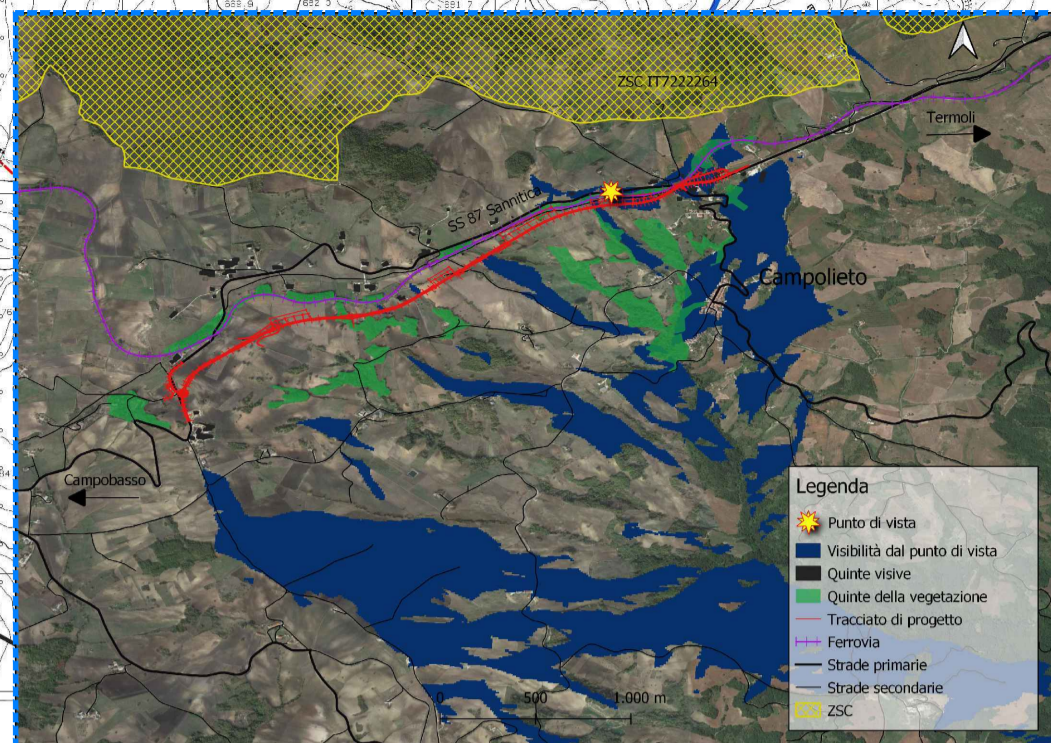
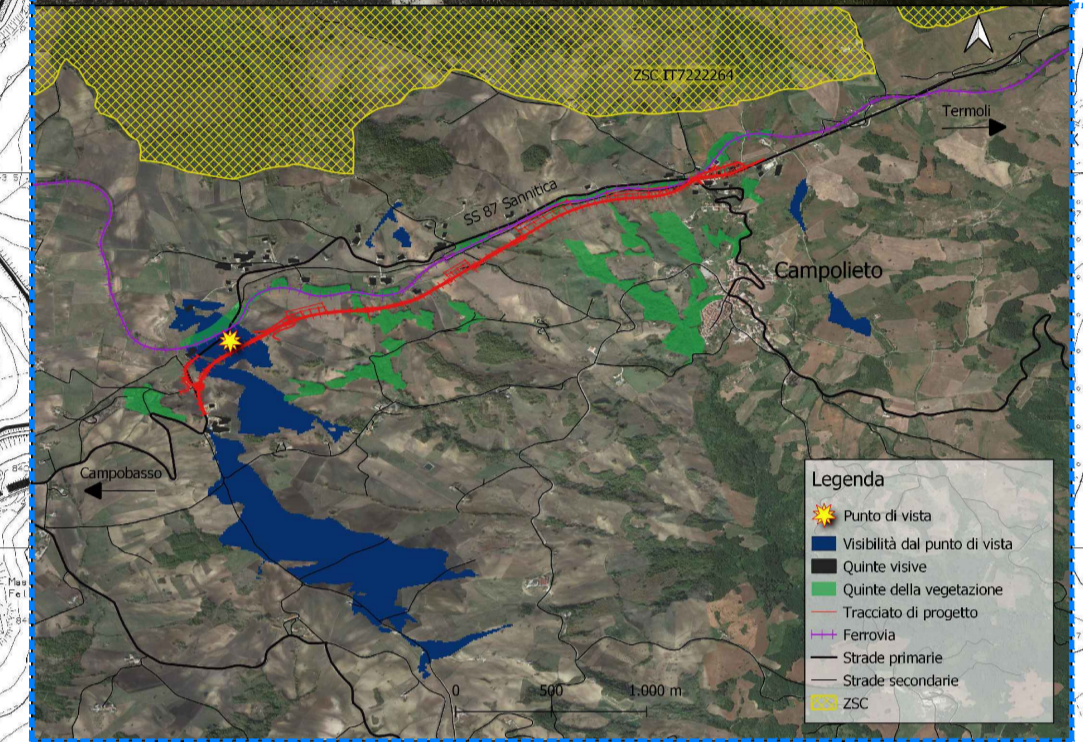
LEGENDA

- Tracciato di Progetto
- SS. 87 Sannitica
- Confini Comunali

- Caratteri della percezione visiva
- Visuale a breve distanza (250m)
 - Visuale a media distanza (500m)
- Caratteri della percezione visiva
- Molto ridotta
 - Ridotta
 - Parziale
 - Semi Completa
 - Completa

- Quinte visive della matrice naturale e semi-naturale
- Barriere vegetazionali
 - Reticolo idrografico
- Quinte visive della matrice antropica
- Tessuti edilizi

Foniti: Modello dell'Altitudine: INGV, Progetto Tinaly, Reticolo idrografico, Rete infrastrutturale: Geoportale Nazionale, Tessuti edilizi: Catsto Campobasso; Barriere vegetazionali: Carta della Natura; CTR: Geoportale Regione Molise



Sanas
GRUPPO FS ITALIANE

Direzione Progettazione e Realizzazione Lavori

ADEGUAMENTO S.S. n°87 "SANNITICA"
Interventi localizzati per garantire la percorribilità immediata
Tratto "Campobasso - Bivio S.Elia"
Lotti A2 e A3

PROGETTO DEFINITIVO		COD. CB 150
PROGETTAZIONE: (Mandatario) bonifica spa (Mandante)		PROGETTISTA: Ing. Franco Persio Bocchetto - Ordine Ing. Roma n. 3864- Sez. A Ing. Luigi Albert - Ordine Ing. Milano n. 14725- Sez. A Ing. Paolo Franchetti - Ordine Ing. Vicenza n. 2013- Sez. A
(Mandante)		GEOLOGO: Geol. Dott. Anna Maria Bruna Ordine Geol. Lazio n. 1531
(Mandante)		RESPONSABILE DELL'INTEGRAZIONE DELLE DISCIPLINE SPECIALISTICHE: Ing. Franco Persio Bocchetto - Ordine Ing. Roma n. 3864- Sez. A
		COORDINATORE DELLA SICUREZZA: Ing. Andrea Maria Enea Falla - Ordine Ing. Catania n. 16701
		VISTO: IL RESPONSABILE DEL PROCEDIMENTO Ing. CLAUDIO BUCCI

SIA - STUDIO DI IMPATTO AMBIENTALE
Analisi Ambientale
Carta della percezione visiva ed intervisibilità

CODICE PROGETTO	NOME FILE	REVISIONE	SCALA:
PROGETTO	LIV. PROG. ANNO		
DPCB0150	D 22	B	1:10.000
	CODICE ELAB.		
	T00I1A00AMBCT48		

REV.	DESCRIZIONE	DATA	REDATTO	VERIFICATO	APPROVATO
C					
B	ISTRUTTORIA ANAS	Luglio 2022	Dott. A. Piazzi	Arch. D. Dari	Ing. F.P. Bocchetto
A	EMISSIONE	Aprile 2022	Dott. A. Piazzi	Arch. D. Dari	Ing. F.P. Bocchetto