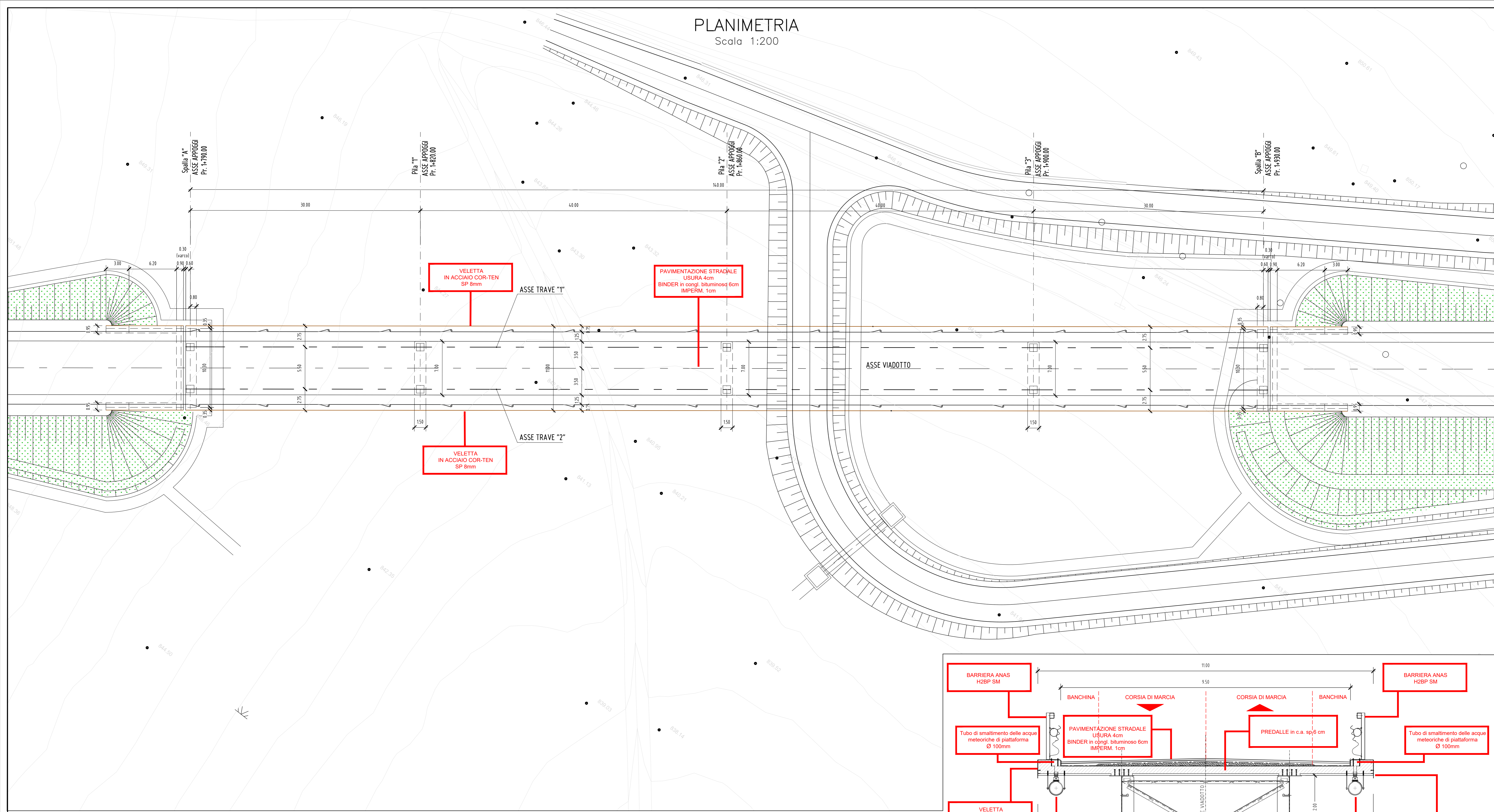
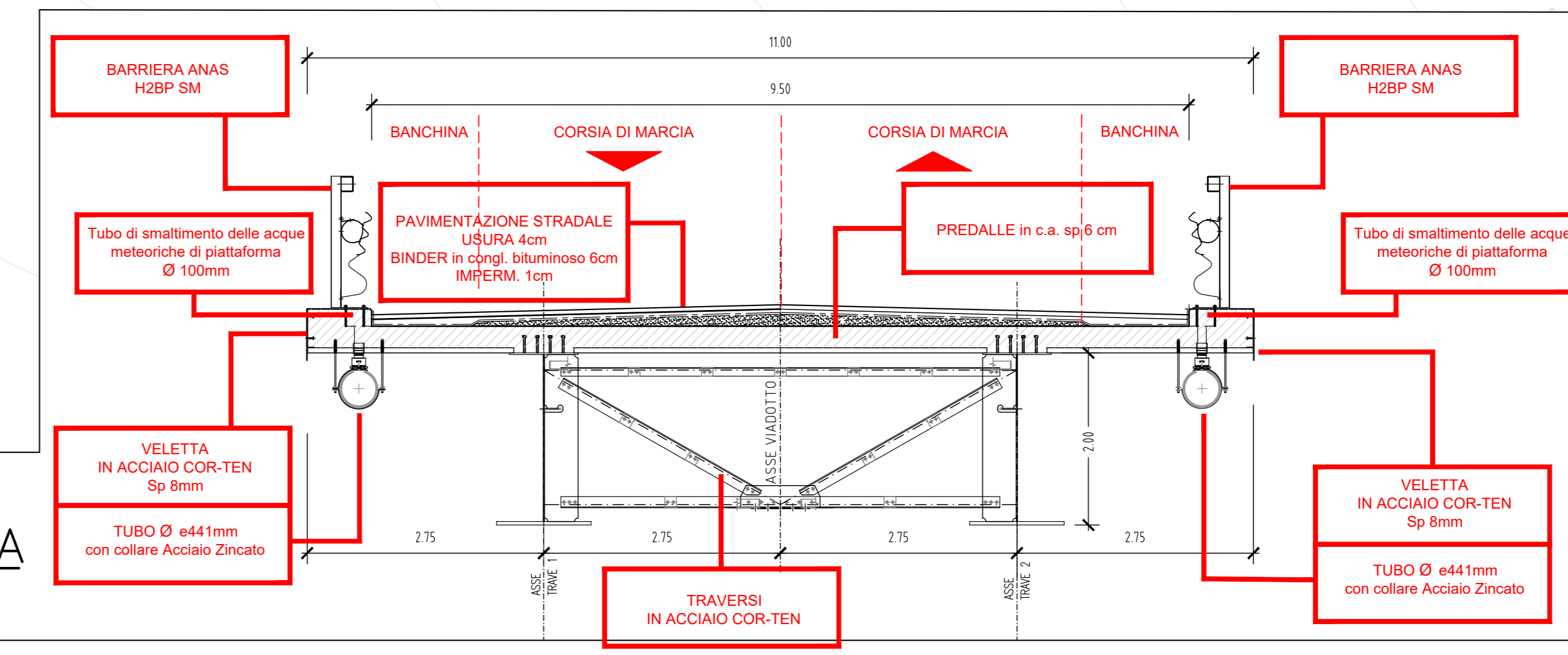


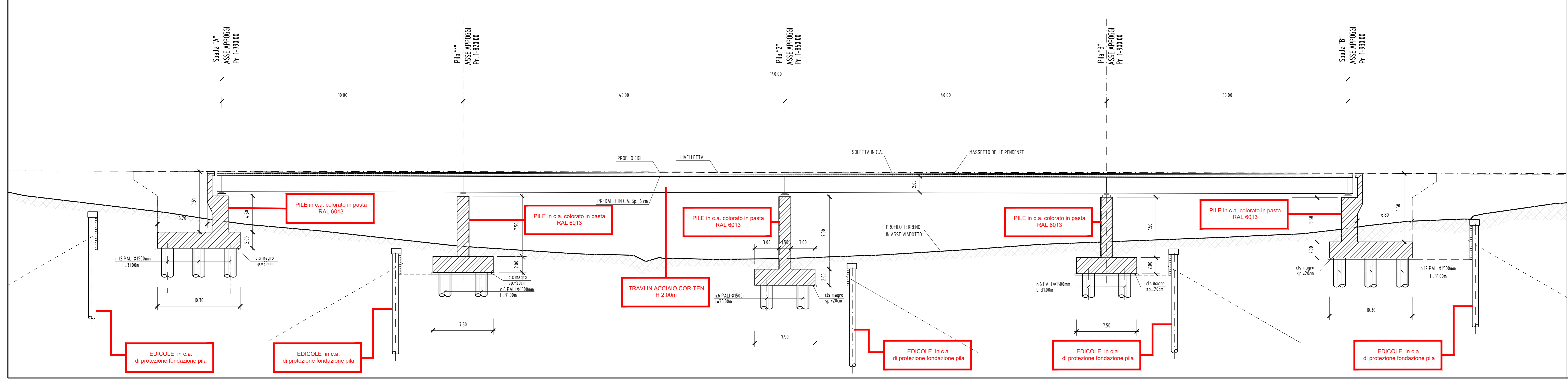
PLANIMETRIA
Scala 1:200



SEZIONE IN CAMPATA
Scala 1:50



SEZIONE LONGITUDINALE
Scala 1:200



Sanas
GRUPPO FS ITALIANE
Direzione Progettazione e Realizzazione Lavori

ADEGUAMENTO S.S. n°87 "SANNITICA"
Interventi localizzati per garantire la percorribilità immediata
Tratta "Campobasso - Bivio S.Elia"
Lotti A2 e A3

PROGETTO DEFINITIVO cod. CB 150

PROGETTAZIONE:
bonifica spa
(Mandatario)
SCIA - Società Ing. Roberto Marini

PROGETTISTA:
Ing. Franco Parisio Bocchetto - Ordine Ing. Roma n. 3664 - Sez. A
Ing. Luigi Alberti - Ordine Ing. Milano n. 7472 - Sez. A
Ing. Paolo Franchetti - Ordine Ing. Venezia n. 2013 - Sez. A

GEOLOGO:
Geol. Dott. Anna Maria Biondi
Ordine Geol. Lazio n. 1537

RESPONSABILE DELL'INTEGRAZIONE DELLE DISCIPLINE SPECIALISTICHE:
Ing. Franco Parisio Bocchetto - Ordine Ing. Roma n. 3664 - Sez. A

COORDINATORE DELLA SICUREZZA:
Ing. Andrea Maria Enzo Fallo - Ordine Ing. Catania n. 16701

VISTO: IL RESPONSABILE DEL PROCEDIMENTO
Ing. CLAUDIO BUCI

SIA - STUDIO DI IMPATTO AMBIENTALE
La soluzione di progetto
Viadotto 2: Pianta, prospetto e sezioni delle opere di inserimento architettonico

CODICE PROGETTO	LV. PROG. ANNO	NOME FILE	REVISIONE	SCALA:
DPICB0150	22	100100AMB002B	B	1/Varie
ELAB.		T001A00AMBDC02		

REV.	DESCRIZIONE	DATA	REDATTO	VERIFICATO	APPROVATO
C					
B	ISTRUTTORIA ANAS	Luglio 2022	Arch. R. Marini	Arch. G. Davi	Ing. F.P. Bocchetto
A	EMISSIONE	Aprile 2022	Geom. M. Fallo	Ing. A. Fallo	Ing. F.P. Bocchetto