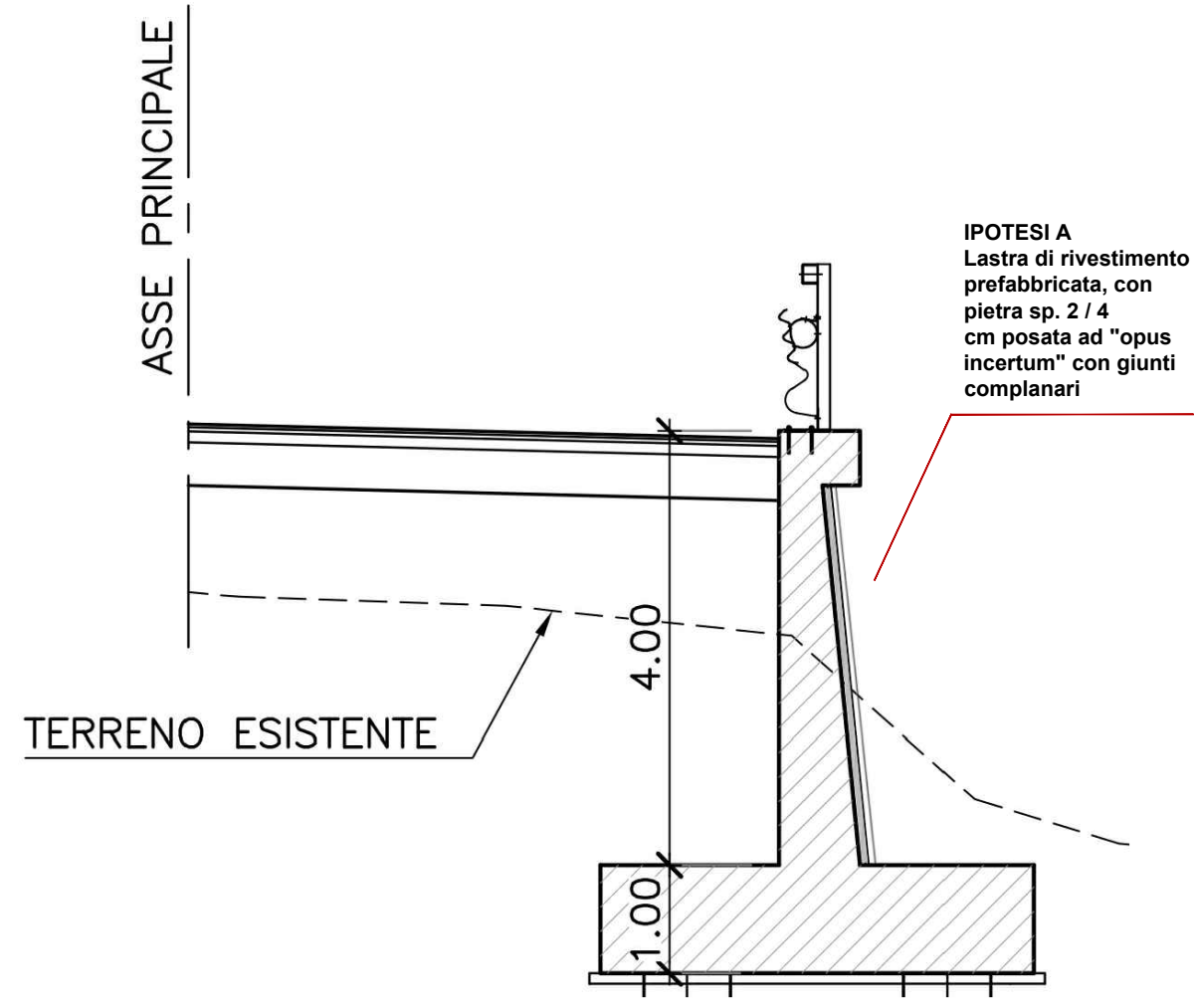
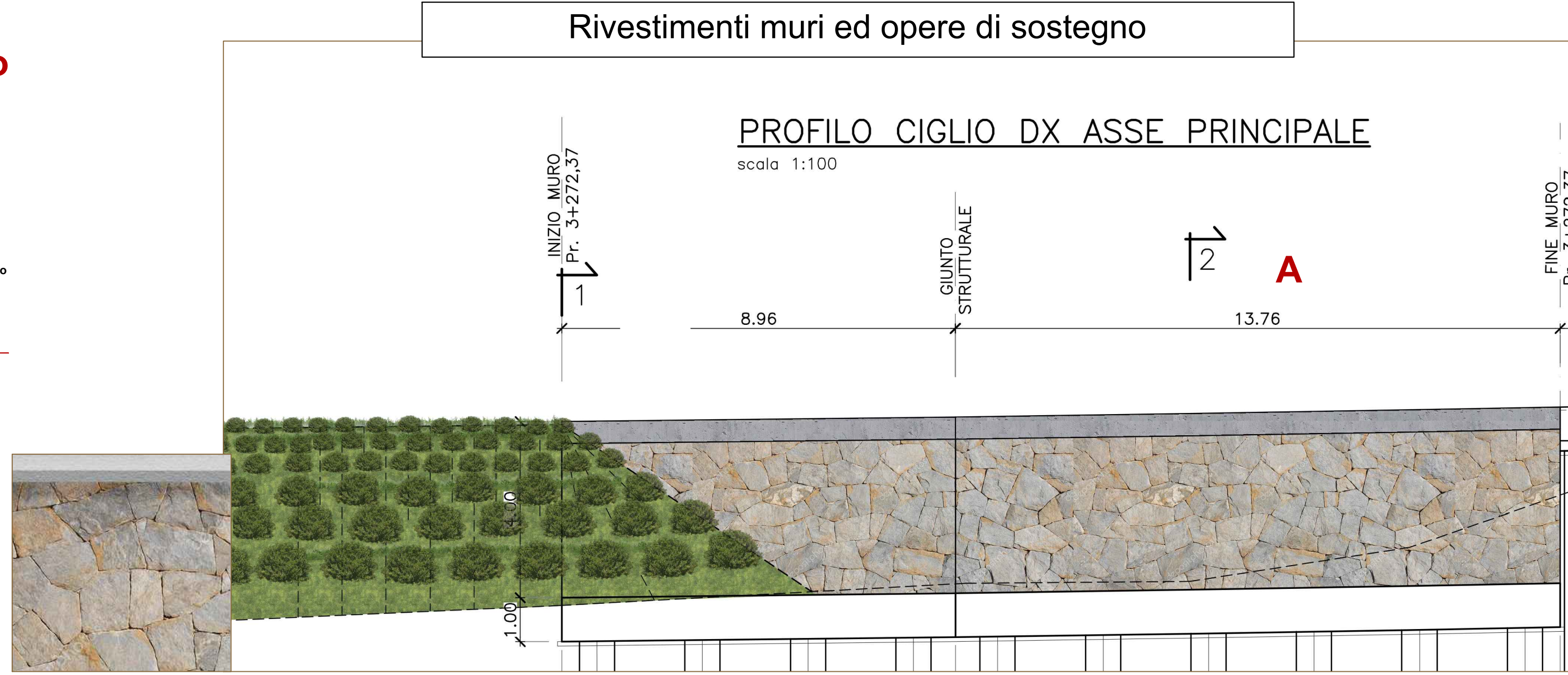


SCelta PROGETTUALE:
Rivestimento in lastre di travertino



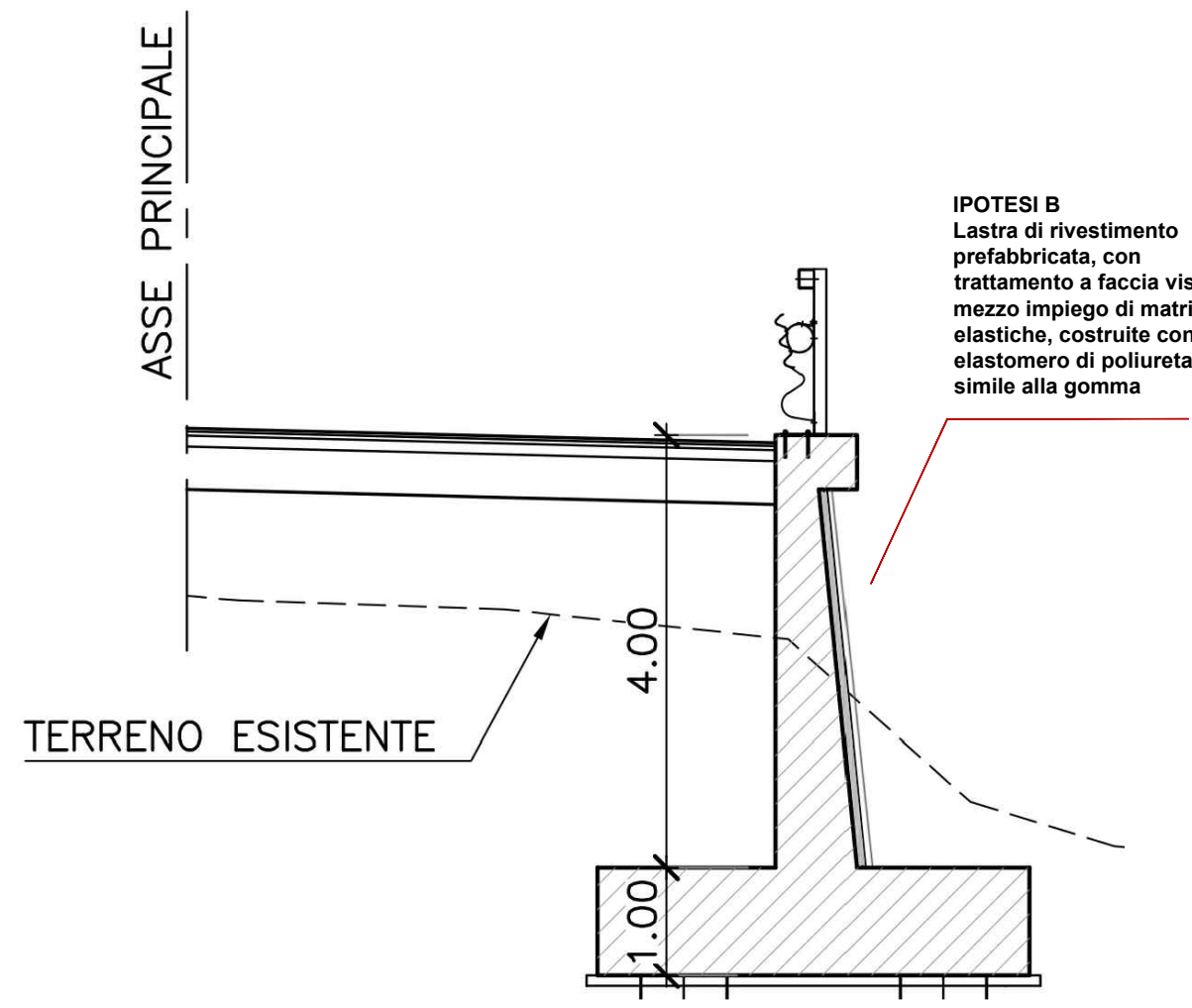
OS Km 3+272,37- Sezione AA



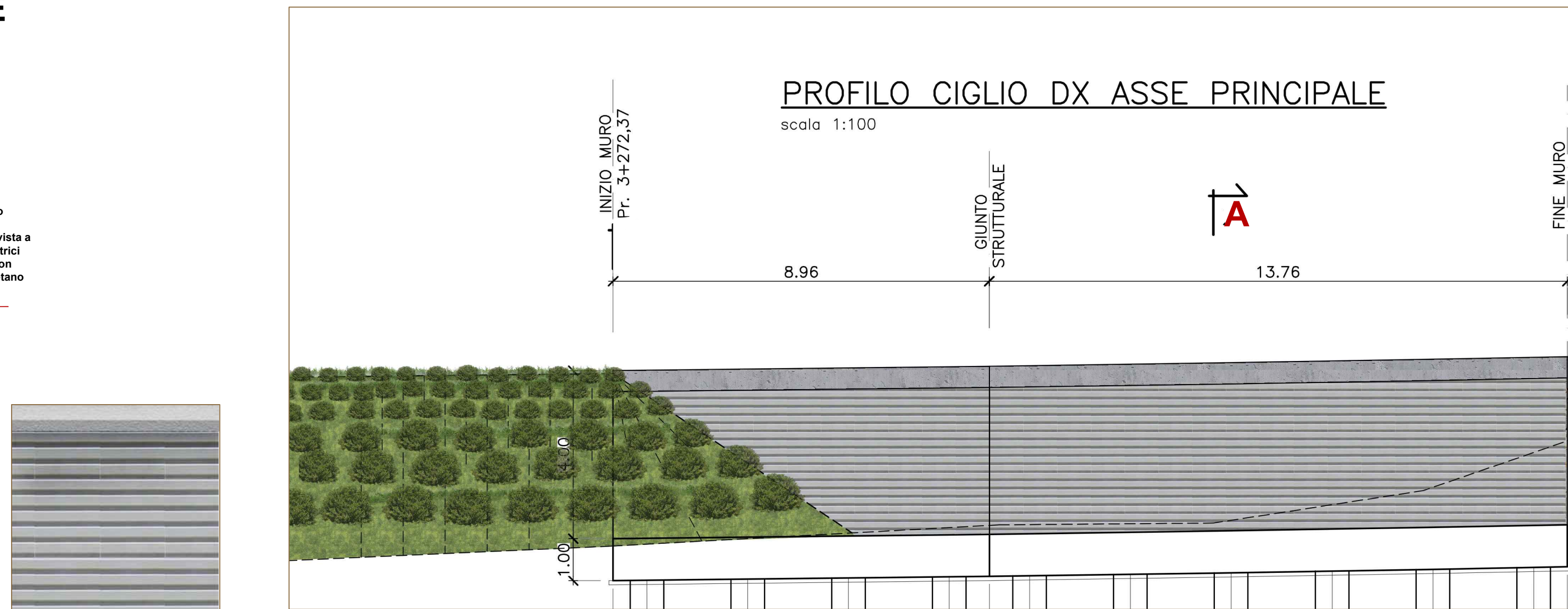
SOLUZIONE A: Prospetto frontale Opera di sostegno - Opus incertum

Particolare lastra di rivestimento in cemento con finitura a vista: motivo a Opus Incertum

ULTERIORI SOLUZIONI STUDIATE

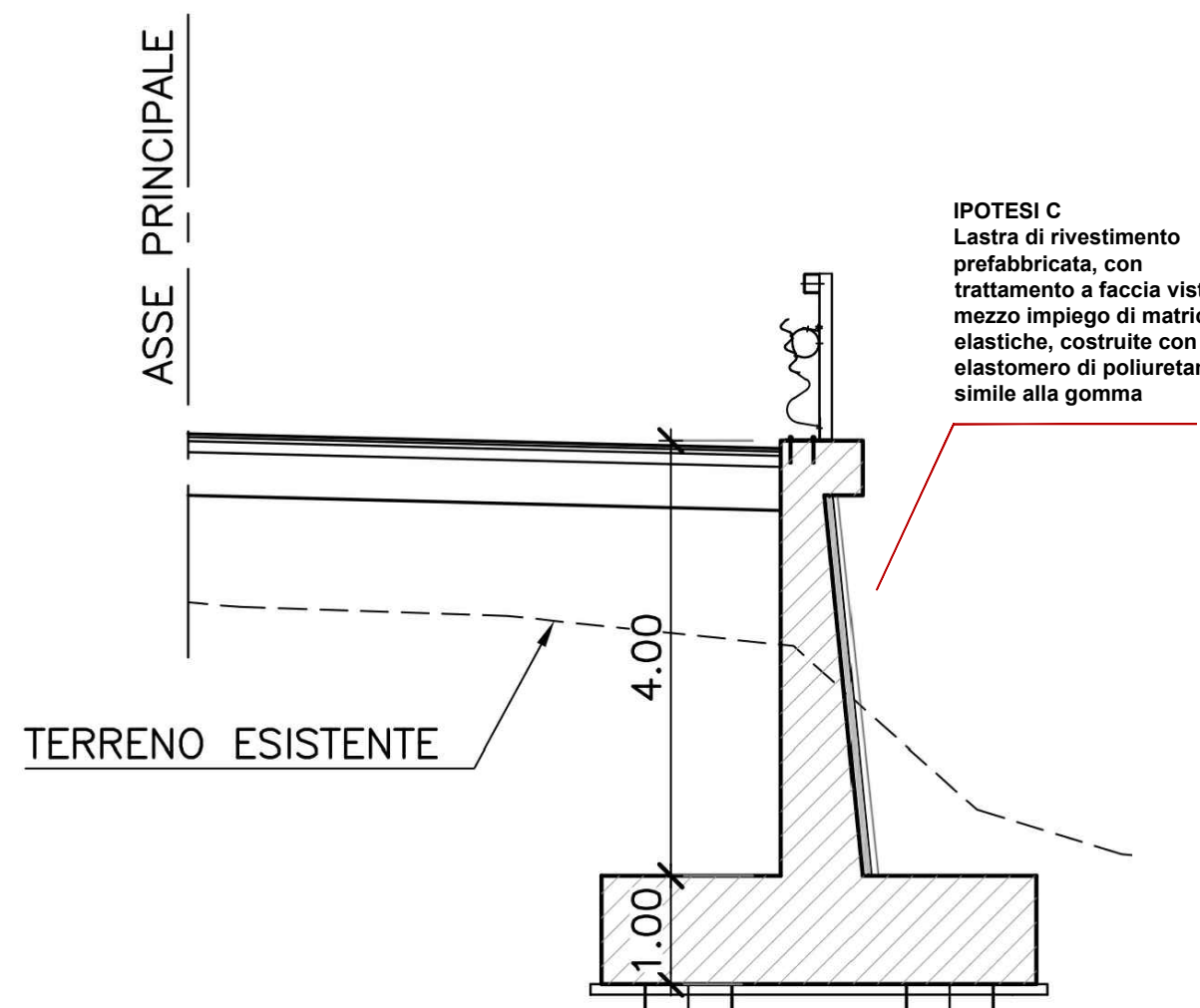


OS Km 3+272,37- Sezione AA

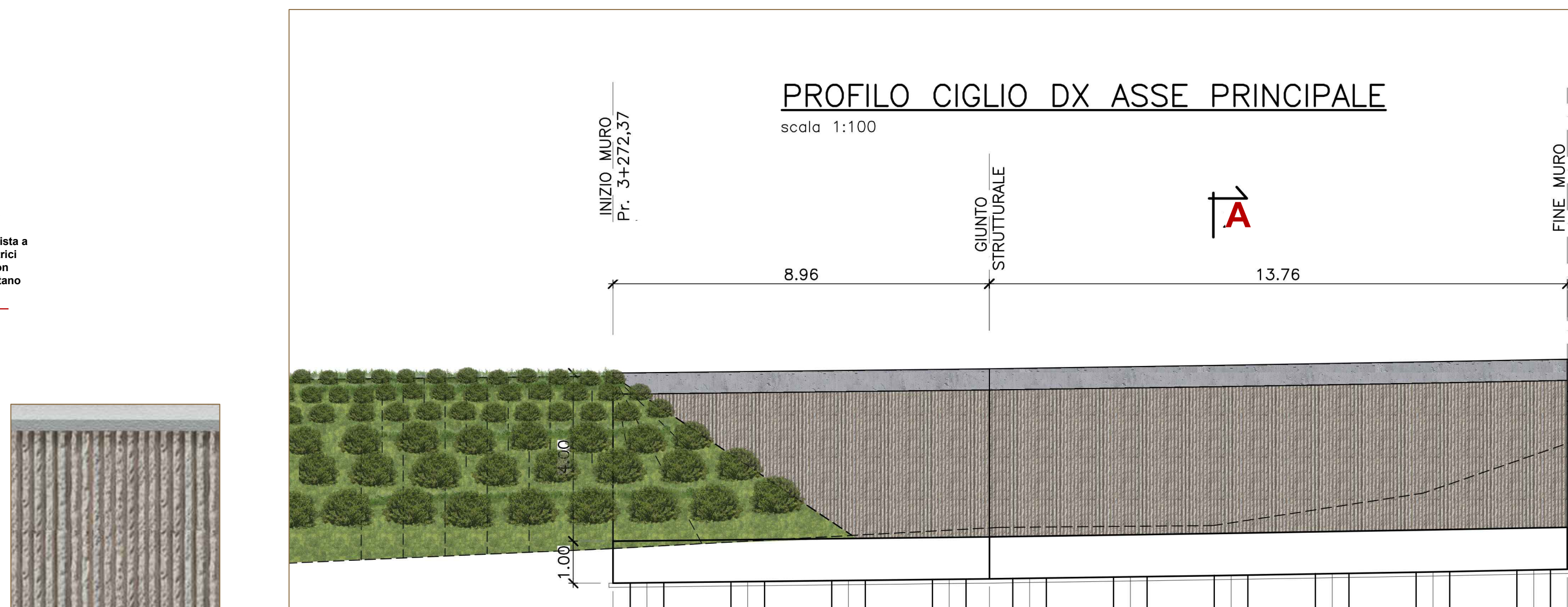


IPOTESI B - Prospetto frontale Opera di sostegno - Rigato orizzontale

Particolare lastra di rivestimento in cemento con finitura a vista: motivo rigato orizzontale

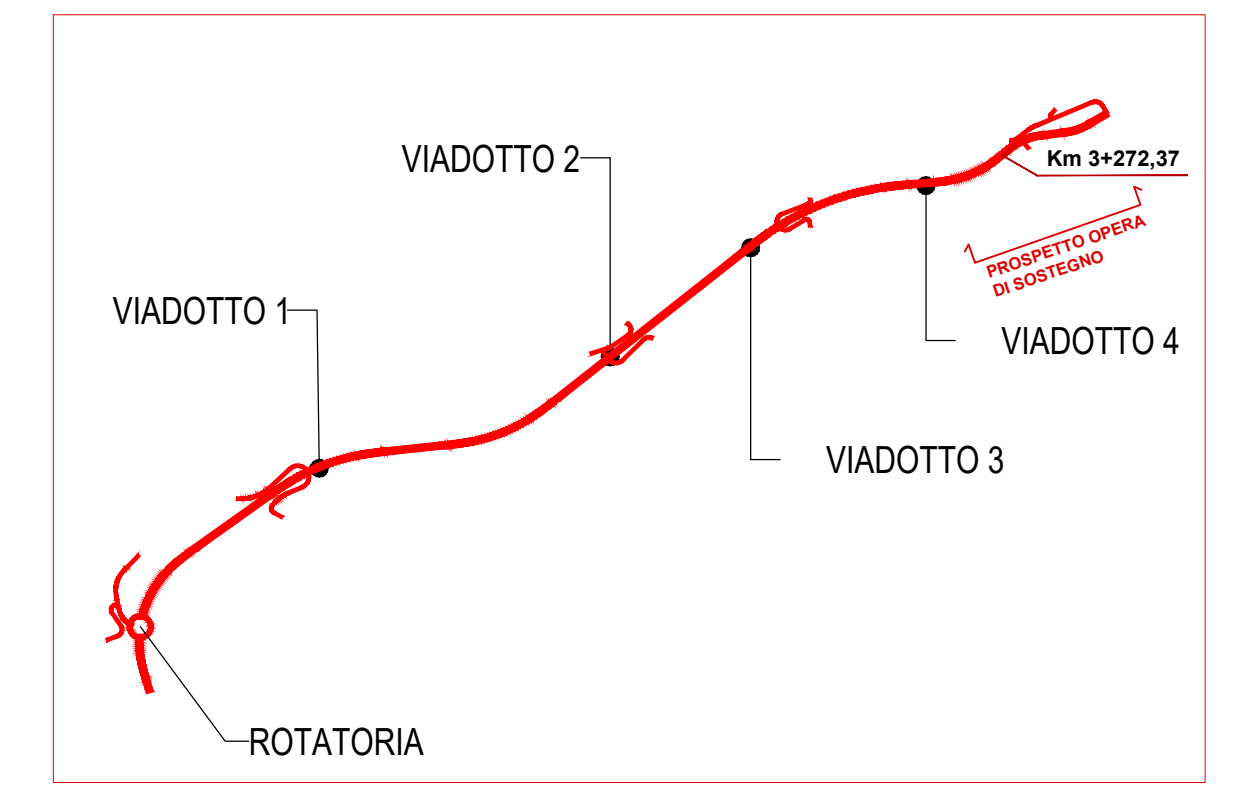


OS Km 3+272,37- Sezione AA

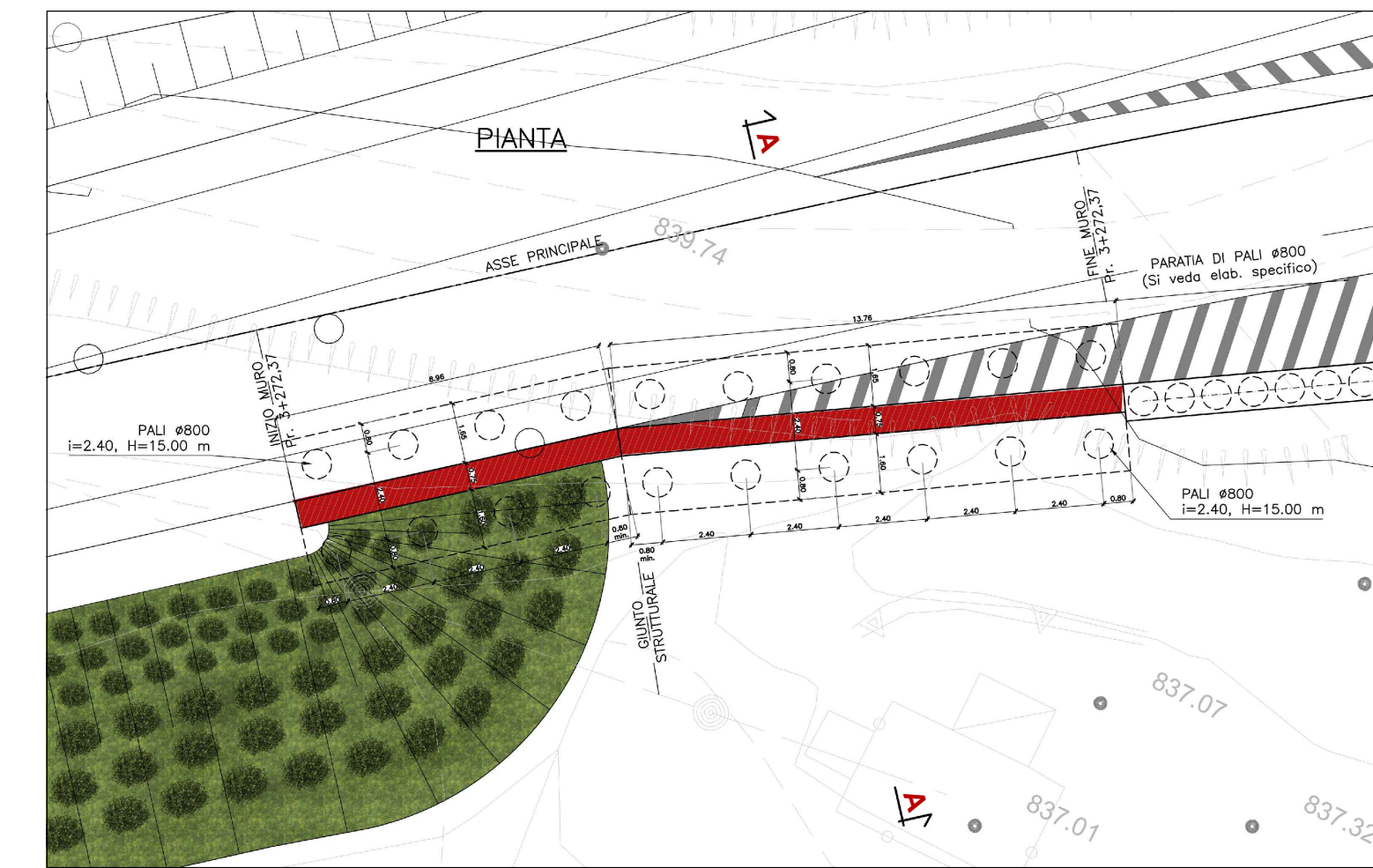


IPOTESI C - Prospetto frontale Opera di sostegno - Rigato verticale

Particolare lastra di rivestimento in cemento con finitura a vista: motivo rigato verticale



KEY PLAN



Opera di sostegno Km 3+272,37- Pianta

Sanas
GRUPPO FS ITALIANE
Direzione Progettazione e Realizzazione Lavori

ADEGUAMENTO S.S. n°87 "SANNITICA"

Interventi localizzati per garantire la percorribilità immediata
Tratto "Campobasso - Bivio S.Elia"
Lotti A2 e A3

PROGETTO DEFINITIVO

COD. CB 150

PROGETTAZIONE: (Mandatario) bonifica spa (Mandatario) FRANCHETTI	PROGETTISTA: Ing. Franco Persio Bocchetto - Ordine Ing. Roma n. 2864-Ses A Ing. Luigi Albert - Ordine Ing. Milano n. 14725-Ses A Ing. Paolo Franchetti - Ordine Ing. Vicenza n. 2013-Ses A
GEOLOGO: Geol. Dott. Anna Maria Bruna Ordine Geol. Lazio n. 1531	RESPONSABILE DELL'INTEGRAZIONE DELLE DISCIPLINE SPECIALISTICHE: Ing. Franco Persio Bocchetto - Ordine Ing. Roma n. 2864-Ses A
COORDINATORE DELLA SICUREZZA: Ing. Andrea Maria Enea Falla - Ordine Ing. Catania n. 16701	VISTO: IL RESPONSABILE DEL PROCEDIMENTO Ing. CLAUDIO BUCCI

SIA - STUDIO DI IMPATTO AMBIENTALE
La soluzione di progetto
Proposte rivestimento Muri di Sostegno

CODICE PROGETTO PROGETTO DPCB0150	LIV. PROG. ANNO D 22	NOME FILE T00I00AMB020B	REVISIONE B	SCALA: varie
C				
B	ISTRUTTORIA ANAS		Luglio 2022	Arch. R. Mento Arch. D. Dari Ing. F.P.Bocchetto
A	EMISSIONE		Aprile 2022	Arch. R. Mento Arch. D. Dari Ing. F.P.Bocchetto
REV.	DESCRIZIONE	DATA	REDATTO	VERIFICATO APPROVATO