

PLANIMETRIA GENERALE DEGLI INTERVENTI DI MITIGAZIONE IN FASE DI ESERCIZIO E IN FASE DI CANTIERE

LEGENDA

Tracciato di Progetto
SS. 87 Sannitica
Viabilità locale

Linea Ferroviaria
Reticolo idrografico superficiale
Aree di Cantiere

Confini Comunali

INTERVENTI PAESAGGISTICO - AMBIENTALI

Tipologico MAA - MACCHIA ARBOREA-ARBUSTIVA
Fo - Fraxinus ornus - Frassino maggiore
Cm - Crataegus monogyna - Biancospino Comune
Ps - Prunus spinosa - Pruno selvatico
Cs - Cytisus scoparius - Ginestra dei carbonai

Tipologico FAA - FASCIA ARBOREA-ARBUSTIVA
Qp - Quercus pubescens Roverella
Lv - Ligustrum vulgare - Ligustro Comune
Ps - Prunus spinosa - Pruno selvatico

Tipologico SCA - FASCIA ARBUSTIVA
Ee - Euonymus europaeus - Berretta del prete

Tipologico SCB - FASCIA ARBUSTIVA
Ea - Erica arborea L. - Erica arborea

Tipologico TAP - TAPPEZZANTI
Ra - Rosa "The Fairy" - Fairy

Tipologico ROO - ROTATORIA CON ARBUSTI ORNAMENTALI
Ea - Erica arborea L. - Erica arborea
Ee - Euonymus europaeus - Berretta del prete

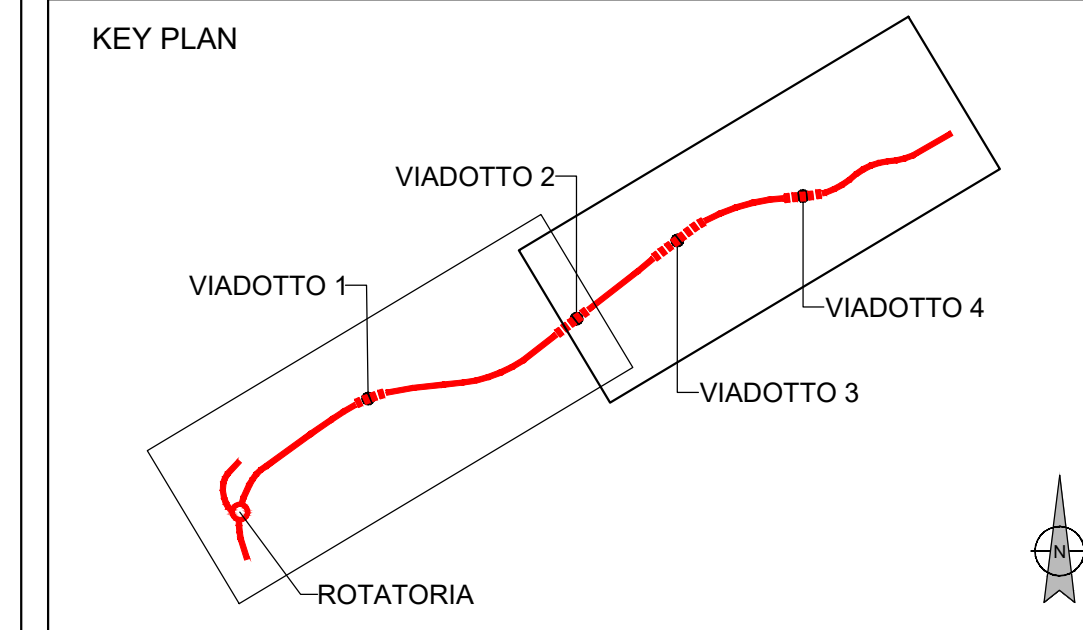
Ghiaia grossolana (pezzatura 25-40 mm)
Inerbimento 17.170 mq
Interventi di inerbimento mediante idrosemina per ripristino ante-operam aree di cantiere e occupazione temporanea 195.060 mq

INTERVENTI DI INSERIMENTO ARCHITETTONICO E PAESAGGISTICO

Soluzioni strutturali a sezione costante in acciaio corten ed elementi in c.a. pigmentato
Rivestimento muri in pietra locale

INTERVENTI ACUSTICI IN FASE DI CANTIERE

Barriera antirumore da installare in fase di cantiere



Sanas
GRUPPO FS ITALIANE
Direzione Progettazione e Realizzazione Lavori

ADEGUAMENTO S.S. n°87 "SANNITICA"
Interventi localizzati per garantire la percorribilità immediata
Tratto "Campobasso - Bivio S.Elia"
Lotti A2 e A3

PROGETTO DEFINITIVO COD. CB 150

PROGETTAZIONE:
bonifica spa
FRANCHETTI

PROGETTISTA:
Ing. Franco Pirlo Biccheto - Ordine Ing. Roma n. 26664-Sec A
Ing. Luigi Albert - Ordine Ing. Milano n. 74222-Sec A
Ing. Paolo Franchetti - Ordine Ing. Venezia n. 20113-Sec A

GEOLOGO:
Geol. Geol. Anna Maria Orsini
Ordine Geol. Lazio n. 1531

RESPONSABILE DELL'INTEGRAZIONE DELLE DISCIPLINE SPECIALISTICHE:
Ing. Franco Pirlo Biccheto - Ordine Ing. Roma n. 26664-Sec A

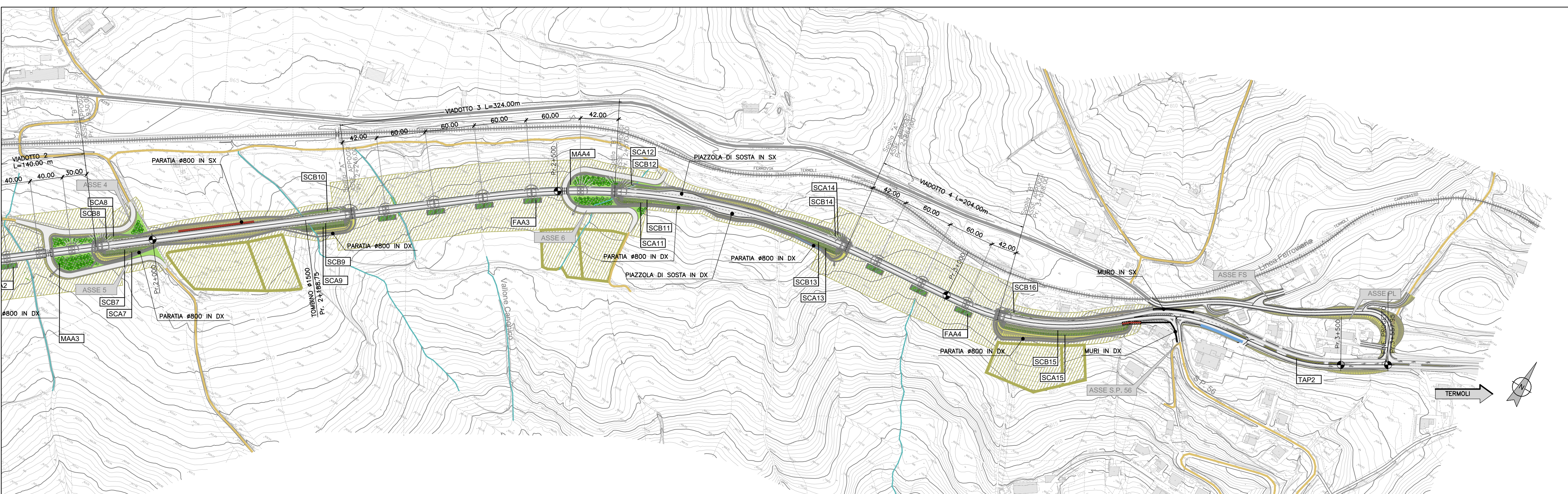
COORDINATORE DELLA SICUREZZA:
Ing. Andrea Maria Enzo Fallo - Ordine Ing. Catania n. 26701

VISTO: IL RESPONSABILE DEL PROCEDIMENTO
Ing. CLAUDIO BUCCHETTI

SIA - STUDIO DI IMPATTO AMBIENTALE
La soluzione di progetto
Planimetria generale degli interventi di mitigazione-fase di cantiere e esercizio

CODICE PROGETTO	LV. PROC. ANNO	NOME FILE	REVISIONE	SCALA
DP080150	D 22	T0101A00AMBPL18	B	1:2000

REV.	DESCRIZIONE	DATA	REDATTO	VERIFICATO	APPROVATO
C	ISTRUTTORIA ANAS	Luglio 2022	Arch. R. Neri	Arch. D. Dori	Ing. P.F. Biccheto
A	EMISSIONE	Aprile 2022	Arch. R. Neri	Arch. D. Dori	Ing. P.F. Biccheto



SCHEMA DEGLI INTERVENTI DI MITIGAZIONE E DI INSERIMENTO ARCHITETTONICO, PAESAGGISTICO E AMBIENTALE IN FASE DI ESERCIZIO

LEGENDA

INTERVENTO Interventi progettuali

Individuazione degli interventi mitigazione e di inserimento architettonico, paesaggistico e ambientale delle opere

TRATTI DI PROGETTO A RASO
TRATTI DI PROGETTO IN TRINCEA
TRATTI DI PROGETTO IN RILEVATO
TRATTI DI PROGETTO IN VIADOTTO

1. RECUPERI AREE INTERCLUSE
INTERVENTO 1:
- Rinaturalizzazione aree intercluse
- Rinaturalizzazione rettili stradali
AZIONI DI PROGETTO:
• Formazione Boscata con specie arboree di III e IV grandezza e specie arbustive di H>/< 3 m

2. INSERIMENTO PAESAGGISTICO DELLA ROTATORIA
INTERVENTO 2:
- Progetto delle opere a verde
AZIONI DI PROGETTO:
• Formazione di cespuglietti arbustivi ornamentali

3. INSERIMENTO ARCHITETTONICO, PAESAGGISTICO E AMBIENTALE
INTERVENTO 3:
- Inserimento paesaggistico del Viadotto
- Mascheramento File del Viadotto
- Inserimento di fasce arbusti ornamentali in corrispondenza delle spalle del Viadotto
AZIONI DI PROGETTO:
• Adozione di soluzione a sezione costante in acciaio corten
• Adozione di c.a. pigmentato
• Formazione Boscata con specie arboree di II grandezza e specie arbustive di H>/< 3 m

4. RECUPERI RELITTI STRADALI
INTERVENTO 4:
- Rinaturalizzazione relitti stradali
AZIONI DI PROGETTO:
• Inerbimento

5. INSERIMENTO PAESAGGISTICO DELLE ISOLE SPARTITRAFFICO
INTERVENTO 5:
- Progetto delle opere a verde
AZIONI DI PROGETTO:
• Formazione di cespuglietti tappezzanti

6. INSERIMENTO ARCHITETTONICO E PAESAGGISTICO
INTERVENTO 6:
- Rivestimento muri in pietra locale
AZIONI DI PROGETTO:
• ottimizzazione dell'inserimento paesaggistico delle opere

INTERVENTO	N° TOTALE INTERVENTI	SUPERFICIE (mq)	SPECIE	TOTALE n° PIANTE
FASCIA ARBUSTIVA SU SCARPATA (SCA)	14	1.976 mq	Euonymus europaeus	809
FASCIA ARBUSTIVA SU SCARPATA (SCB)	16	3.049 mq	Erica arborea L.	1434
ROTATORIA CON ARBUSTI (ROO)	1	470 mq	Euonymus europaeus	47
FILARE TAPPEZZANTE (TAP)	2	78.80 mq	Rosa "The Fairy"	486
FASCIA ARBOREA - ARBUSTIVA (FAA)	10	1.320 mq	Quercus pubescens	20
			Prunus spinosa	120
			Ligustro comune	240
			Fraxinus ornus	312
			Acer campestre	157
MACCHIA ARBOREA-ARBUSTIVA (MAA)	4	12.458 mq	Crataegus monogyna	143
			Prunus spinosa	137
			Cytisus scoparius	128
INERBIMENTO SU SCARPATA IN SCAVO ED IN RILEVATO	/	17.170 mq	/	/
RIPISTINO AREE DI CANTIERE	/	195.060 mq	/	/
RIVESTIMENTO MURI CON PIETRA LOCALE	7	456.15 ml	/	/
VIADOTTI IN ACCIAIO CORTEN ED ELEMENTI IN C.A. PIGMENTATO	4	823.00 ml	/	/