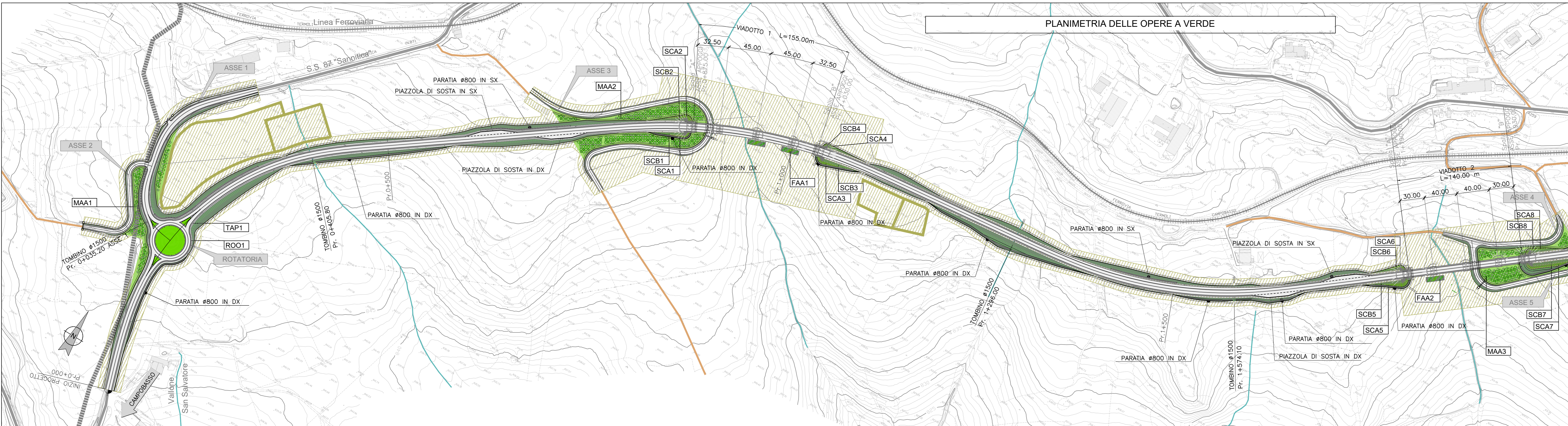
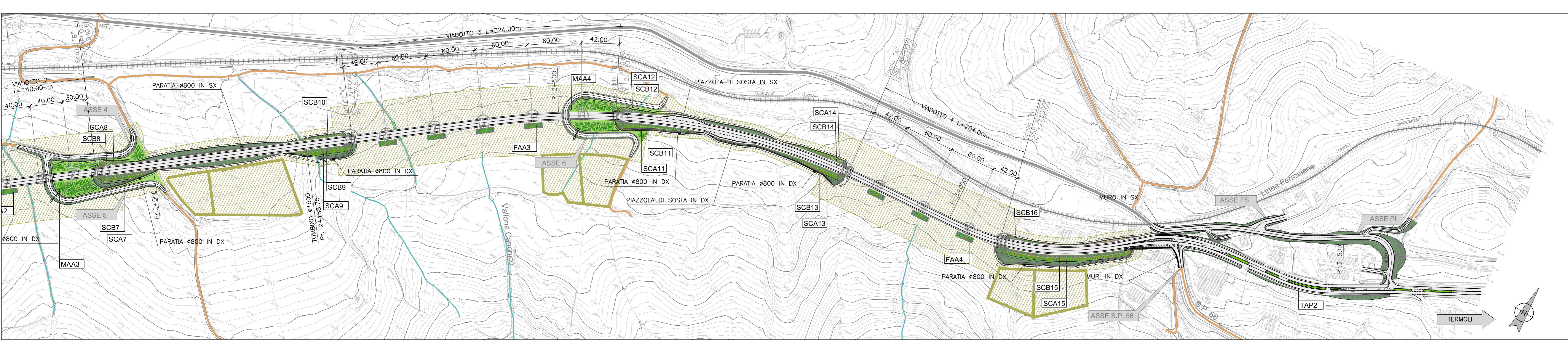


SCA1					SCA2					SCA3					SCA4					SCA5					SCA6				
TIPOLOGICO	SUPERFICIE DI IMPIANTO (mq)	DIMENSIONI	SPECIE	QUANTITA' n° PIANTE	TIPOLOGICO	SUPERFICIE DI IMPIANTO (mq)	DIMENSIONI	SPECIE	QUANTITA' n° PIANTE	TIPOLOGICO	SUPERFICIE DI IMPIANTO (mq)	DIMENSIONI	SPECIE	QUANTITA' n° PIANTE	TIPOLOGICO	SUPERFICIE DI IMPIANTO (mq)	DIMENSIONI	SPECIE	QUANTITA' n° PIANTE	TIPOLOGICO	SUPERFICIE DI IMPIANTO (mq)	DIMENSIONI	SPECIE	QUANTITA' n° PIANTE	TIPOLOGICO	SUPERFICIE DI IMPIANTO (mq)	DIMENSIONI	SPECIE	QUANTITA' n° PIANTE
FASCIA ARBUSTIVA SU SCARPATA	53 mq	Arbusti >3m	<i>Euonymus europaeus</i>	25	FASCIA ARBUSTIVA SU SCARPATA	128 mq	Arbusti >3m	<i>Euonymus europaeus</i>	54	FASCIA ARBUSTIVA SU SCARPATA	82 mq	Arbusti >3m	<i>Euonymus europaeus</i>	34	FASCIA ARBUSTIVA SU SCARPATA	14 mq	Arbusti >3m	<i>Euonymus europaeus</i>	6	FASCIA ARBUSTIVA SU SCARPATA	112 mq	Arbusti >3m	<i>Euonymus europaeus</i>	50	FASCIA ARBUSTIVA SU SCARPATA	37 mq	Arbusti >3m	<i>Euonymus europaeus</i>	15



SCA7					SCA8					SCA9					SCB10					SCA11					SCA12				
TIPOLOGICO	SUPERFICIE DI IMPIANTO (mq)	DIMENSIONI	SPECIE	QUANTITA' n° PIANTE	TIPOLOGICO	SUPERFICIE DI IMPIANTO (mq)	DIMENSIONI	SPECIE	QUANTITA' n° PIANTE	TIPOLOGICO	SUPERFICIE DI IMPIANTO (mq)	DIMENSIONI	SPECIE	QUANTITA' n° PIANTE	TIPOLOGICO	SUPERFICIE DI IMPIANTO (mq)	DIMENSIONI	SPECIE	QUANTITA' n° PIANTE	TIPOLOGICO	SUPERFICIE DI IMPIANTO (mq)	DIMENSIONI	SPECIE	QUANTITA' n° PIANTE	TIPOLOGICO	SUPERFICIE DI IMPIANTO (mq)	DIMENSIONI	SPECIE	QUANTITA' n° PIANTE
FASCIA ARBUSTIVA SU SCARPATA	203 mq	Arbusti >3m	<i>Euonymus europaeus</i>	74	FASCIA ARBUSTIVA SU SCARPATA	53 mq	Arbusti >3m	<i>Euonymus europaeus</i>	21	FASCIA ARBUSTIVA SU SCARPATA	238 mq	Arbusti >3m	<i>Euonymus europaeus</i>	116	FASCIA ARBUSTIVA SU SCARPATA	175 mq	Arbusti <3m	Erica arborea L.	80	FASCIA ARBUSTIVA SU SCARPATA	160 mq	Arbusti >3m	<i>Euonymus europaeus</i>	58	FASCIA ARBUSTIVA SU SCARPATA	36 mq	Arbusti >3m	<i>Euonymus europaeus</i>	16



SCA13					SCA15					TAP2 - ISOLE SPARTITRAFFICO CON TAPPEZZANTI					FAA2					MAA1					MAA3				
TIPOLOGICO	SUPERFICIE DI IMPIANTO (mq)	DIMENSIONI	SPECIE	QUANTITA' n° PIANTE	TIPOLOGICO	SUPERFICIE DI IMPIANTO (mq)	DIMENSIONI	SPECIE	QUANTITA' n° PIANTE	TIPOLOGICO	SUPERFICIE DI IMPIANTO (mq)	DIMENSIONI	SPECIE	QUANTITA' n° PIANTE	TIPOLOGICO	SUPERFICIE DI IMPIANTO (mq)	DIMENSIONI	SPECIE	QUANTITA' n° PIANTE	TIPOLOGICO	SUPERFICIE DI IMPIANTO (mq)	DIMENSIONI	SPECIE	QUANTITA' n° PIANTE	TIPOLOGICO	SUPERFICIE DI IMPIANTO (mq)	DIMENSIONI	SPECIE	QUANTITA' n° PIANTE
FASCIA ARBUSTIVA SU SCARPATA	145 mq	Arbusti >3m	<i>Euonymus europaeus</i>	70	FASCIA ARBUSTIVA SU SCARPATA	657 mq	Arbusti >3m	<i>Euonymus europaeus</i>	246	TAP2 - TAPPEZZANTI	45,50 mq	1 mq	Rosa "The Fairy"	387	FAA2 - FASCIA ARBOREO-ARBUSTIVA	132 mq	Albero II Grandezza	<i>Quercus pubescens</i>	2	MAA1 - MACCHIA ARBOREO-ARBUSTIVA	2335 mq	Albero III Grandezza	<i>Fraxinus ornus</i>	52	MAA3 - MACCHIA ARBOREO-ARBUSTIVA	3025 mq	Albero III Grandezza	<i>Fraxinus ornus</i>	64

LEGENDA

- Tracciato di Progetto
- SS. 87 Sannitica
- Viabilità locale
- Linea Ferroviaria
- Relicuo idrografico superficiale
- Area di Cantiere
- Confini Comunali

Tipologico MAA - MACCHIA ARBOREO-ARBUSTIVA

- Fa - *Fraxinus ornus* - Frassino maggiore
- Cm - *Crataegus monogyna* - Biancospino Comune
- Ps - *Prunus spinosa* - Pruno selvatico
- Cs - *Cytisus scoparius* - Ginestra dei carbonai

Tipologico FAA - FASCIA ARBOREO-ARBUSTIVA

- Op - *Quercus pubescens* Roverello
- Lv - *Ligustrum vulgare* - Ligastro Comune
- Ps - *Prunus spinosa* - Pruno selvatico

Tipologico SCA - FASCIA ARBUSTIVA

- Ee - *Euonymus europaeus* - Berretta del prete

Tipologico SCB - FASCIA ARBUSTIVA

- Ea - *Erica arborea L.* - Erica arborea

Tipologico TAP - TAPPEZZANTI

- Ra - *Rosa "The Fairy"* - Fairy

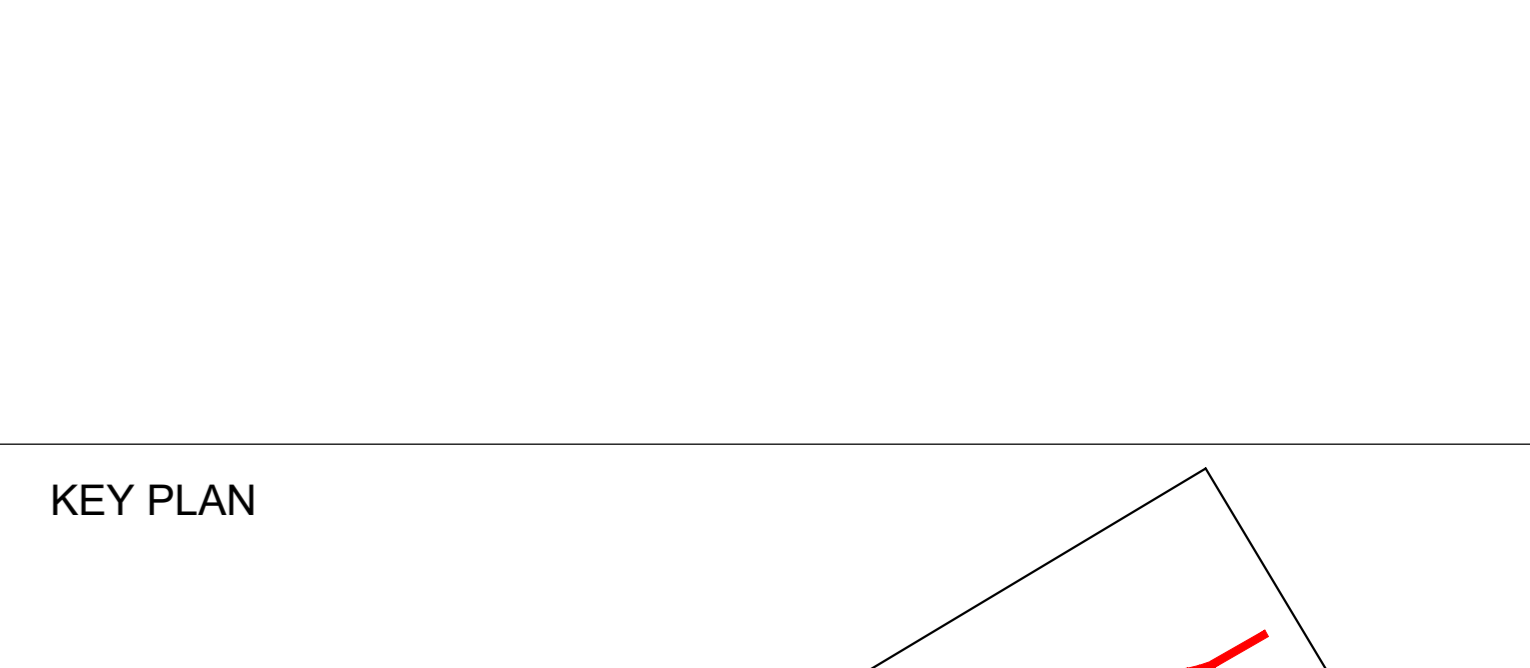
Tipologico ROD - ROTATORIA CON ARBUSTI ORNAMENTALI

- Ea - *Erica arborea L.* - Erica arborea
- Ee - *Euonymus europaeus* - Berretta del prete

Ghiaia grossolana (pezzatura 25-40 mm)

Inerbimento 17.170 mq

Interventi di inerbimento mediante semina a sovescio per ripristino ante-operam aree di cantiere e occupazione temporanea 195.060 mq



ANAS
GRUPPO FS ITALIANE
Direzione Progettazione e Realizzazione Lavori

ADEGUAMENTO S.S. n°87 "SANNITICA"

Interventi localizzati per garantire la percorribilità immediata
Tratto "Campobasso - Bivio S.Elia"
Lotti A2 e A3

PROGETTO DEFINITIVO cod. CB 150

PROGETTAZIONE:
bonifica spa
(Mandatario)
S.C.A. - Società di Consulenza e Assistenza Tecnica

PROGETTISTA:
Ing. Franco Parisio Bacchetta - Ordine Ing. Roma n. 3664 - Sez. A
Ing. Luigi Alberti - Ordine Ing. Milano n. 14725 - Sez. A
Ing. Paolo Franchetti - Ordine Ing. Venezia n. 2013 - Sez. A

GEOLOGO:
Gen. Dott. Anna Maria Biondi
Ordine Geol. Lazio n. 1531

RESPONSABILE DELL'INTEGRAZIONE DELLE DISCIPLINE SPECIALISTICHE:
Ing. Franco Parisio Bacchetta - Ordine Ing. Roma n. 3664 - Sez. A

COORDINATORE DELLA SICUREZZA:
Ing. Andrea Mario Enzo Fallo - Ordine Ing. Catania n. 146701

VISTO: IL RESPONSABILE DEL PROCEDIMENTO
Ing. CLAUDIO BUCCI

SIA - STUDIO DI IMPATTO AMBIENTALE
La soluzione di progetto
Planimetria delle Opere a Verde

CODICE PROGETTO	LV. PROG. ANNO	NOME FILE	REVISIONE	SCALA:	
DPFCB0150	22	1000AMBPL19B	B	1:2000	
C					
A	ISTRUTTORIA ANAS	Luglio 2022	Arch. R. Manno	Arch. D. Dori	Ing. F.P. Bacchetta
B	EMISSIONE	Aprile 2022	Arch. R. Manno	Arch. D. Dori	Ing. F.P. Bacchetta
REV.	DESCRIZIONE	DATA	REDATTO	VERIFICATO	APPROVATO