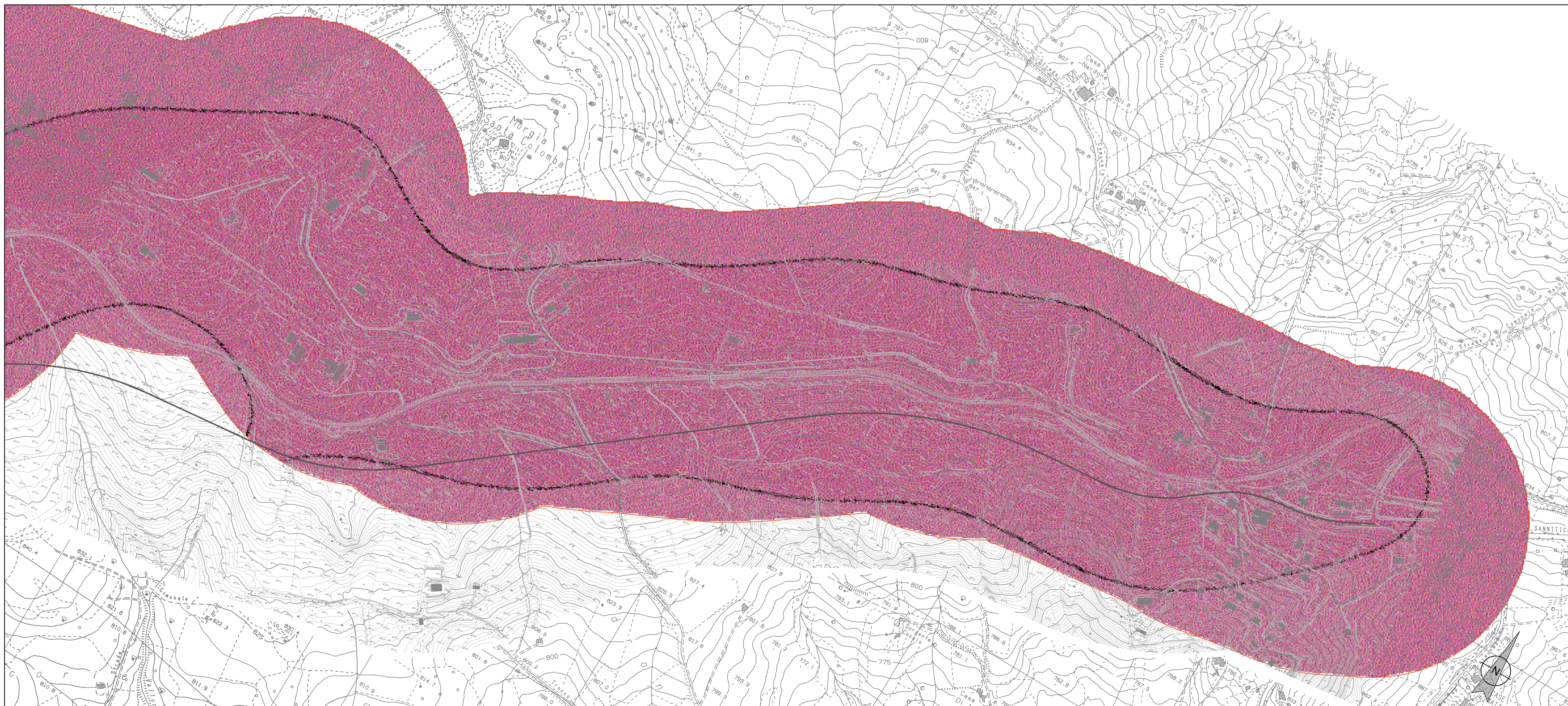
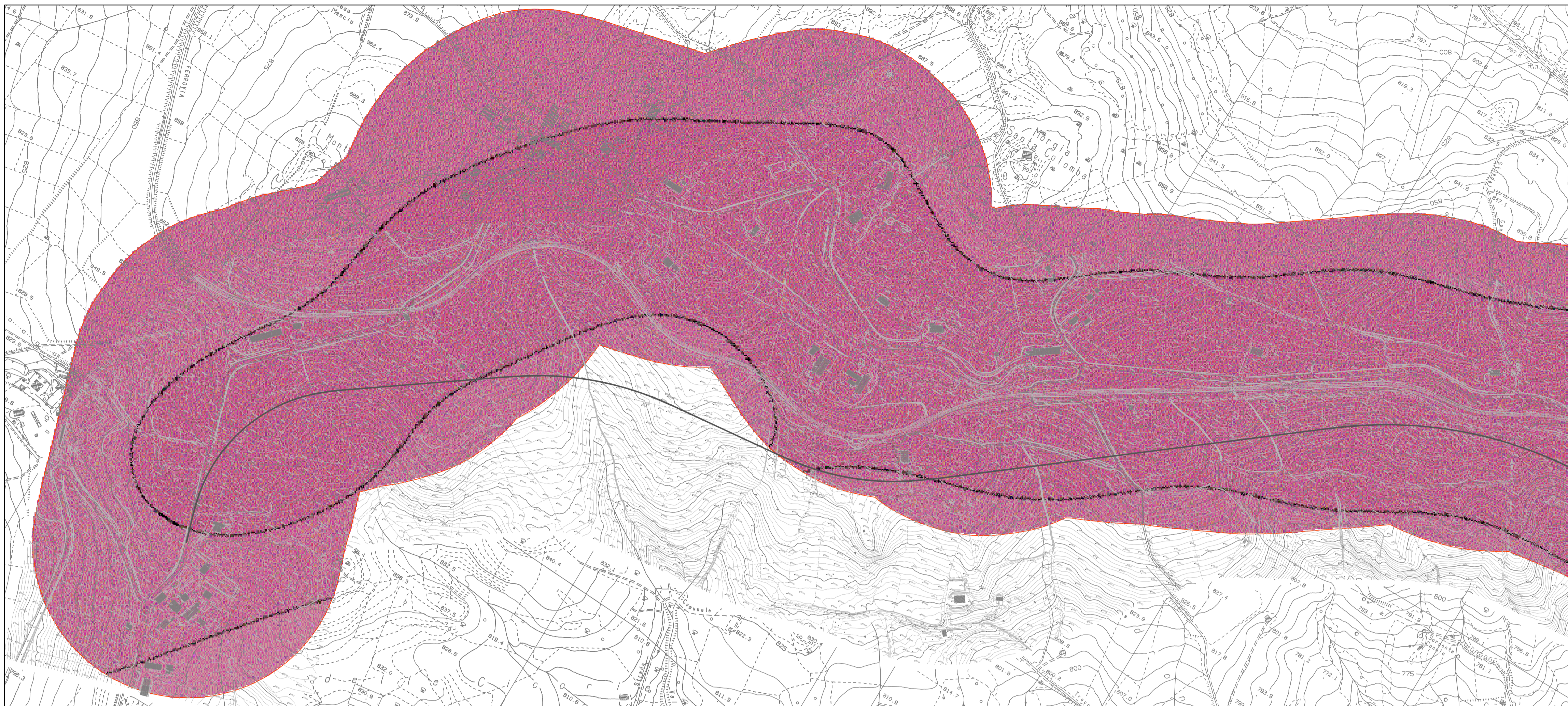




MAPPA DELLE CONCENTRAZIONI ANTE OPERAM - INQUINANTE NO<sub>x</sub>

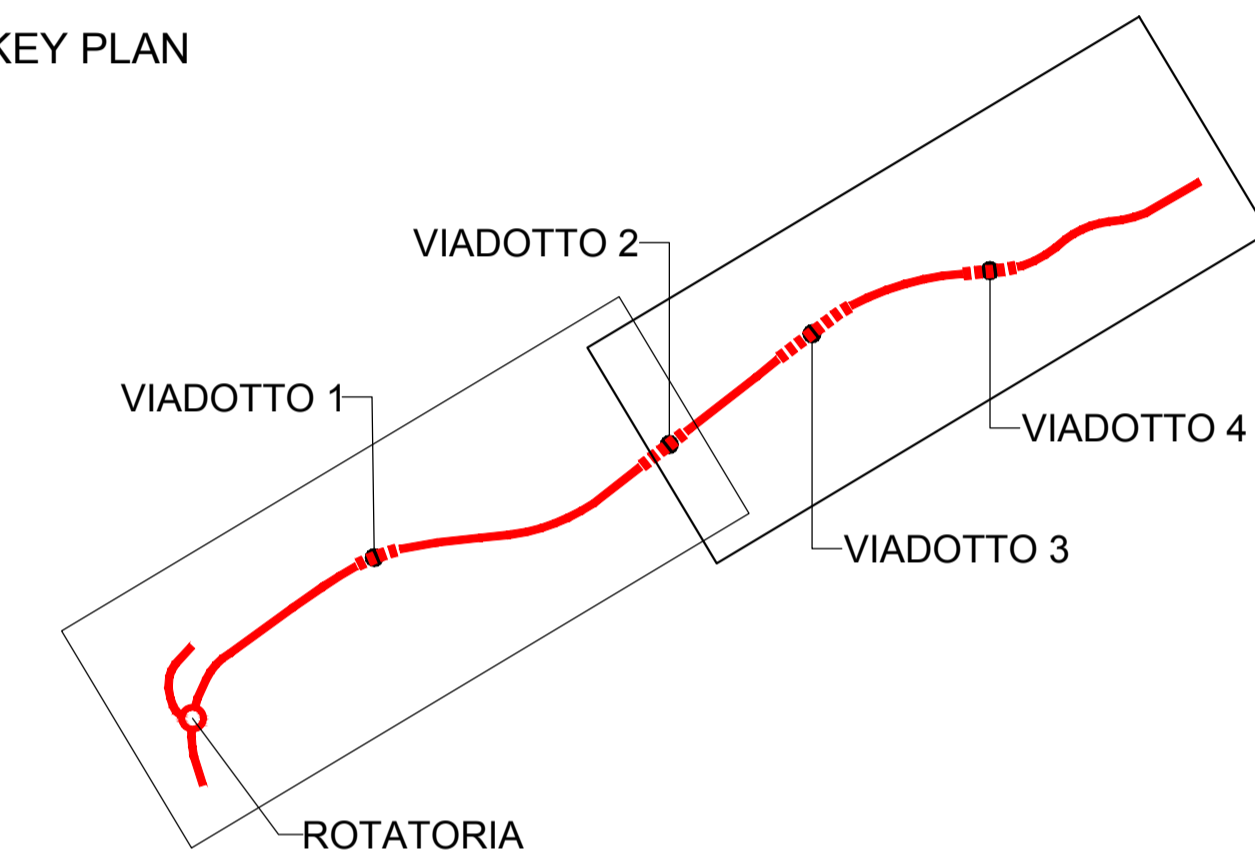


LEGENDA

-  Tracciato di progetto
-  Area di indagine atmosferica (300m)

Valori in: ug/m3
≥ 1,7875E+001
≥ 1,7850E+001
≥ 1,7825E+001
≥ 1,7800E+001
≥ 1,7775E+001
≥ 1,7725E+001
≥ 1,7700E+001
≥ 1,7675E+001
≥ 1,7650E+001
≥ 1,7625E+001
≥ 1,7600E+001
≥ 1,7575E+001
≥ 1,7550E+001
≥ 1,7525E+001
≥ 1,7500E+001

KEY PLAN



Direzione Progettazione e Realizzazione Lavori

ADEGUAMENTO S.S. n°87 "SANNITICA"

Interventi localizzati per garantire la percorribilità immediata  
Tratto "Campobasso - Bivio S.Elia"  
Lotti A2 e A3

PROGETTO DEFINITIVO

COD. CB 150

PROGETTAZIONE:

(Mandatario)

**bonifica spa**

(Mandante)

(Mandante)

PROGETTISTA:

Ing. Franco Persio Bocchetto - Ordine Ing. Roma n. 3864-Ses A  
Ing. Luigi Albert - Ordine Ing. Milano n. 14725-Ses A  
Ing. Paolo Franchetti - Ordine Ing. Vicenza n. 2013-Ses A

GEOLOGO:

Geol. Dott. Anna Maria Bruna  
Ordine Geol. Lazio n. 1531

RESPONSABILE DELL'INTEGRAZIONE DELLE

DISCIPLINE SPECIALISTICHE:

Ing. Franco Persio Bocchetto - Ordine Ing. Roma n. 3864-Ses A

COORDINATORE DELLA SICUREZZA:

Ing. Andrea Maria Enea Falla - Ordine Ing. Catania n. 16701

VISTO: IL RESPONSABILE DEL PROCEDIMENTO

Ing. CLAUDIO BUCCI

16 SIA-STUDIO DI IMPATTO AMBIENTALE  
16.04 Analisi Ambientale  
Mappa delle concentrazioni Ante Operam - inquinante NO<sub>x</sub>

CODICE PROGETTO	NOME FILE	REVISIONE	SCALA:
PROGETTO DPCB0150	LIV. PROG. ANNO D 22	T001A00AMBPL21A	A
ELAB. DPCB0150	CODICE ELAB. T001A00AMBPL21		1:5000

REV.	DESCRIZIONE	DATA	REDATTO	VERIFICATO	APPROVATO
C					
B					
A	EMISSIONE	Aprile 2022	Ing. V. Battistini	Arch. D. Dori	Ing. F.P. Bocchetto