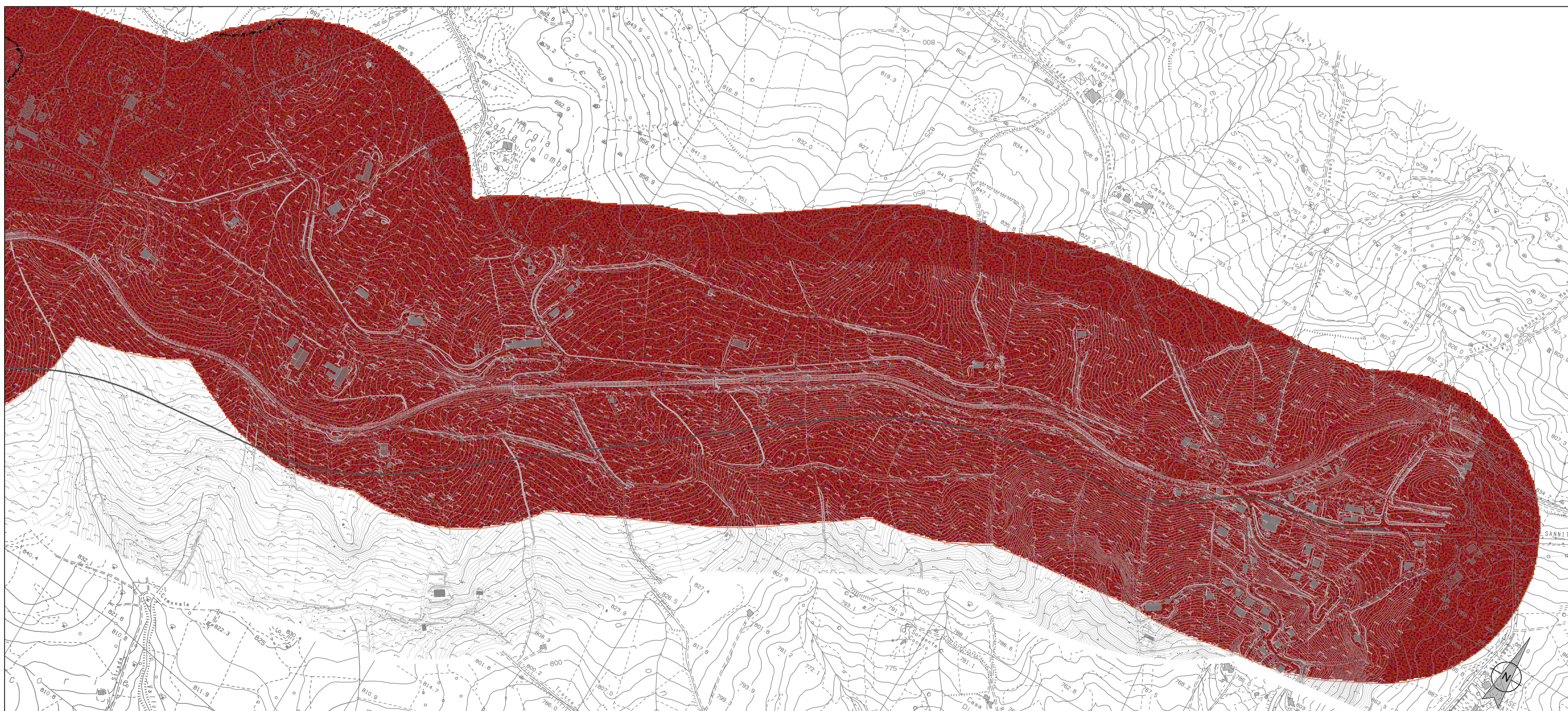
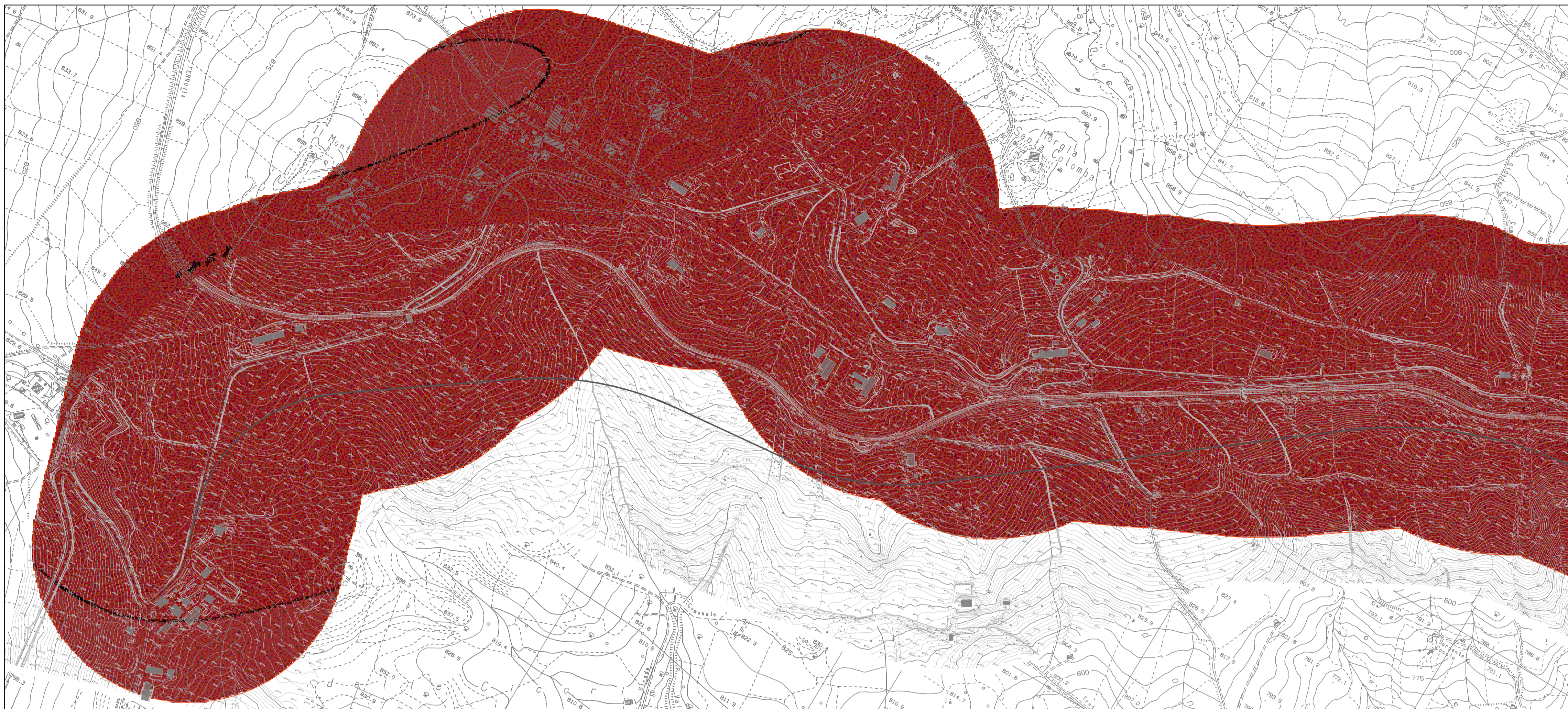


MAPPA DELLE CONCENTRAZIONI ANTE OPERAM - INQUINANTE PM2.5

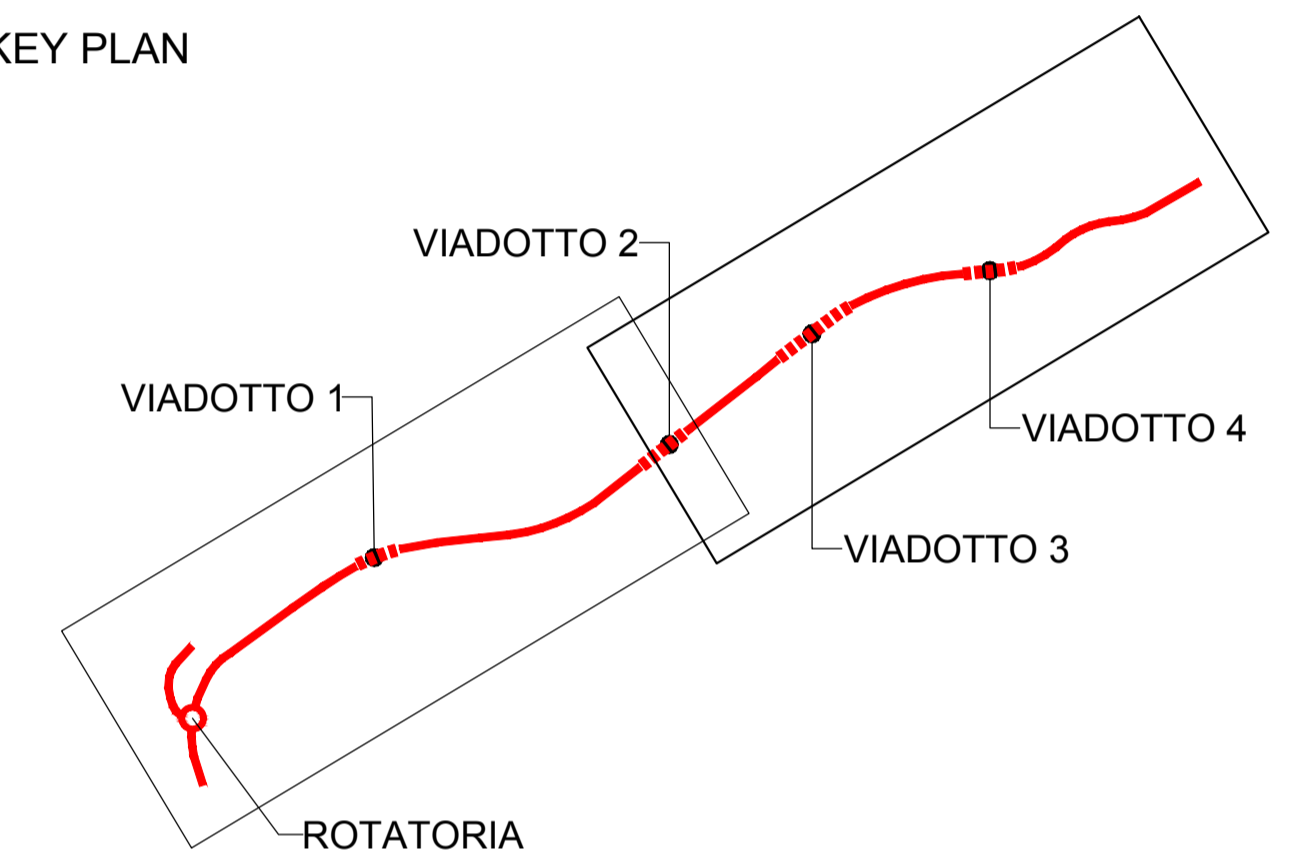


LEGENDA

- Tracciato di progetto
- Area di indagine atmosferica (300m)

- >= 9,80E+000
- >= 9,75E+000
- >= 9,70E+000
- >= 9,60E+000
- >= 9,55E+000
- >= 9,50E+000
- >= 9,45E+000
- >= 9,40E+000
- >= 9,35E+000
- >= 9,30E+000
- >= 9,25E+000
- >= 9,20E+000
- >= 9,15E+000
- >= 9,10E+000
- >= 9,05E+000
- >= 9,00E+000
- >= 8,95E+000

KEY PLAN



Direzione Progettazione e Realizzazione Lavori

ADEGUAMENTO S.S. n°87 "SANNITICA"

Interventi localizzati per garantire la percorribilità immediata
Tratto "Campobasso - Bivio S.Elia"
Lotti A2 e A3

PROGETTO DEFINITIVO

COD. CB 150

PROGETTAZIONE:

(Mandatario)

bonifica spa

(Mandante)

(Mandante)

PROGETTISTA:

Ing. Franco Piersio Bocchetto - Ordine Ing. Roma n. 3864- Sez. A
Ing. Luigi Albert - Ordine Ing. Milano n. 14725- Sez. A
Ing. Paolo Franchetti - Ordine Ing. Vicenza n. 2013- Sez. A

GEOLOGO:

Geol. Dott. Anna Maria Bruna
Ordine Geol. Lazio n. 1531

RESPONSABILE DELL'INTEGRAZIONE DELLE DISCIPLINE SPECIALISTICHE:

Ing. Franco Piersio Bocchetto - Ordine Ing. Roma n. 3864- Sez. A

COORDINATORE DELLA SICUREZZA:

Ing. Andrea Maria Enea Falla - Ordine Ing. Catania n. 16701

VISTO: IL RESPONSABILE DEL PROCEDIMENTO

Ing. CLAUDIO BUCCI

16 SIA-STUDIO DI IMPATTO AMBIENTALE
16.04 Analisi Ambientale
Mappa delle concentrazioni Ante Operam - inquinante PM2.5

CODICE PROGETTO	NOME FILE	REVISIONE	SCALA:
PROGETTO	LIV. PROG. ANNO		
DPCB0150	D 22	A	1:5000
	CODICE ELAB.		
	T001A00AMBPL23		
C			
B			
A	EMISSIONE	Aprile 2022	Ing. V. Battistini Arch. D. Dori Ing. F.P.Bocchetto
REV.	DESCRIZIONE	DATA	REDATTO VERIFICATO APPROVATO