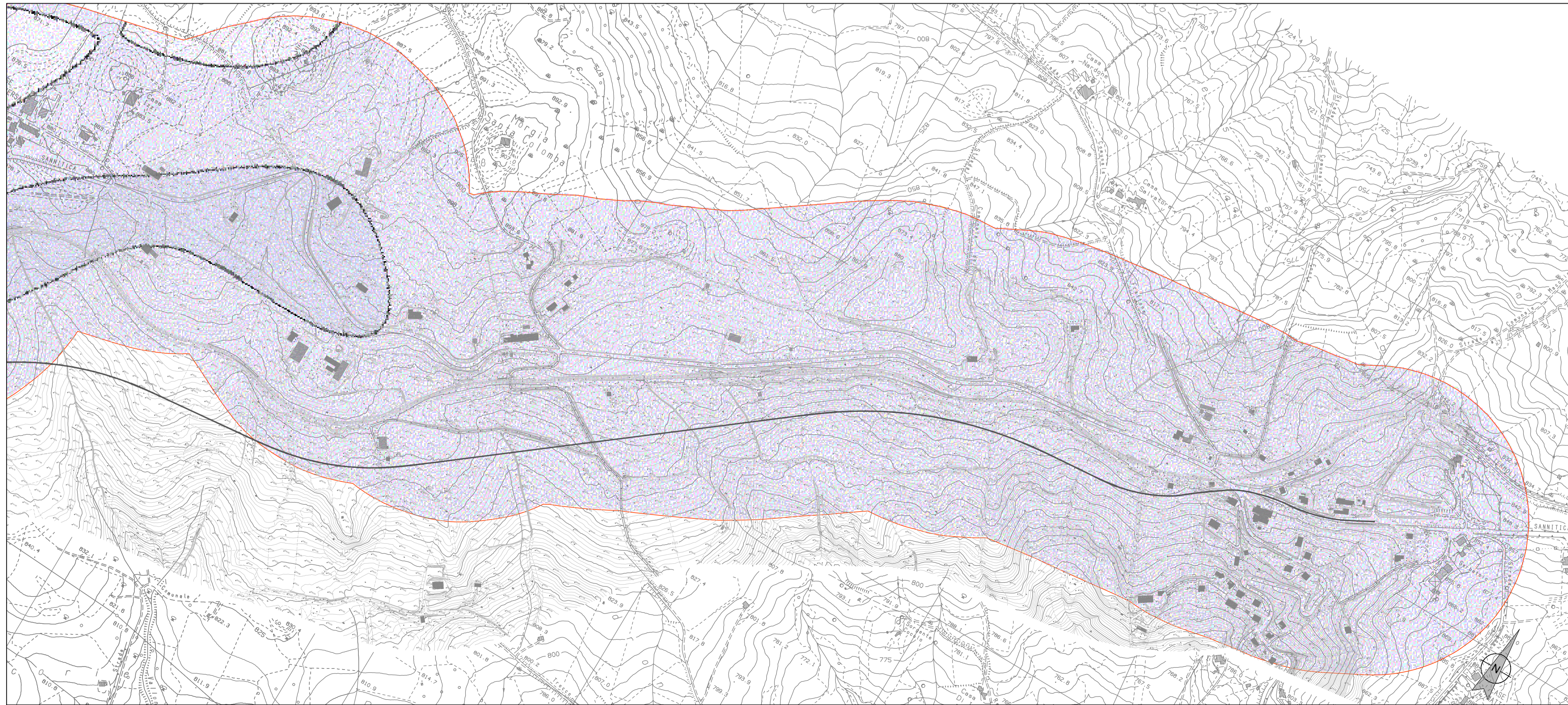
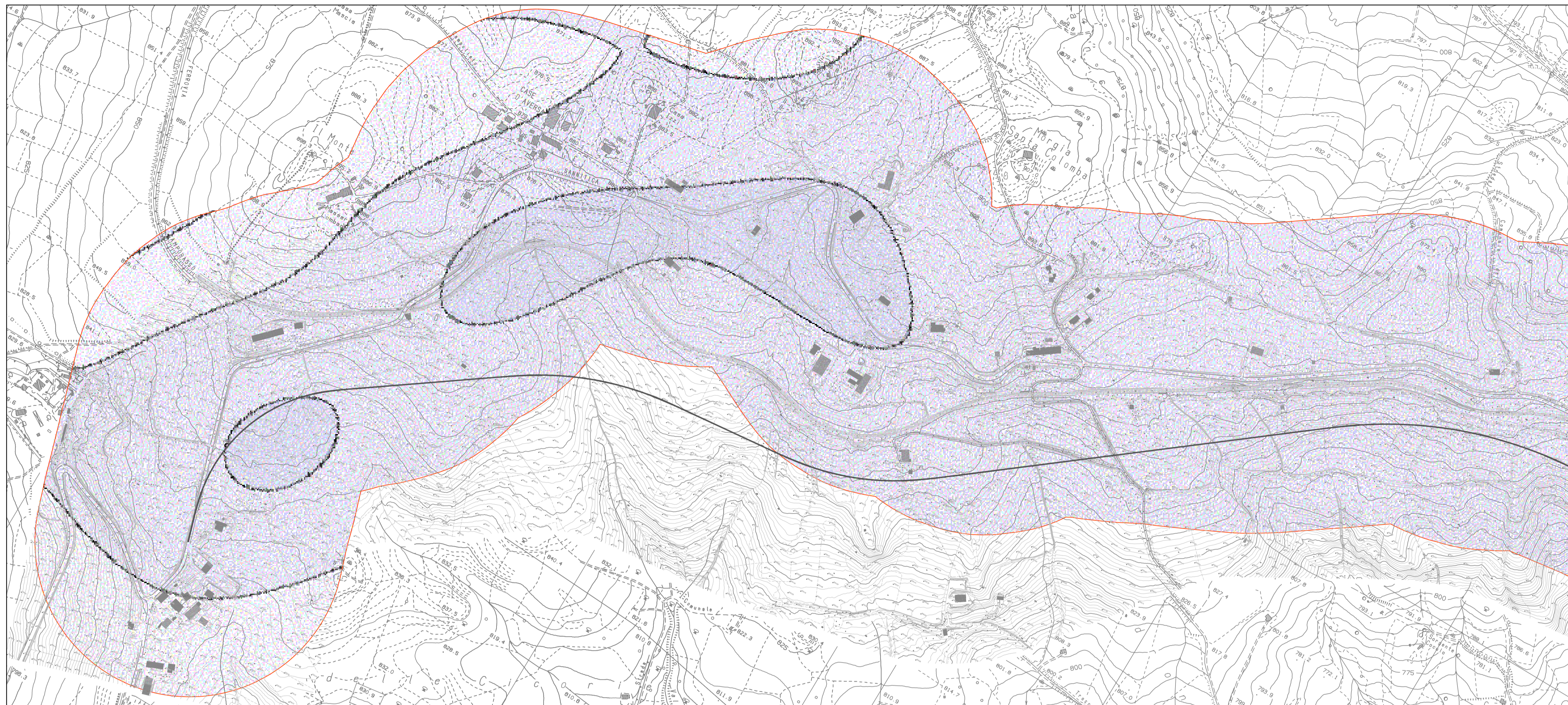


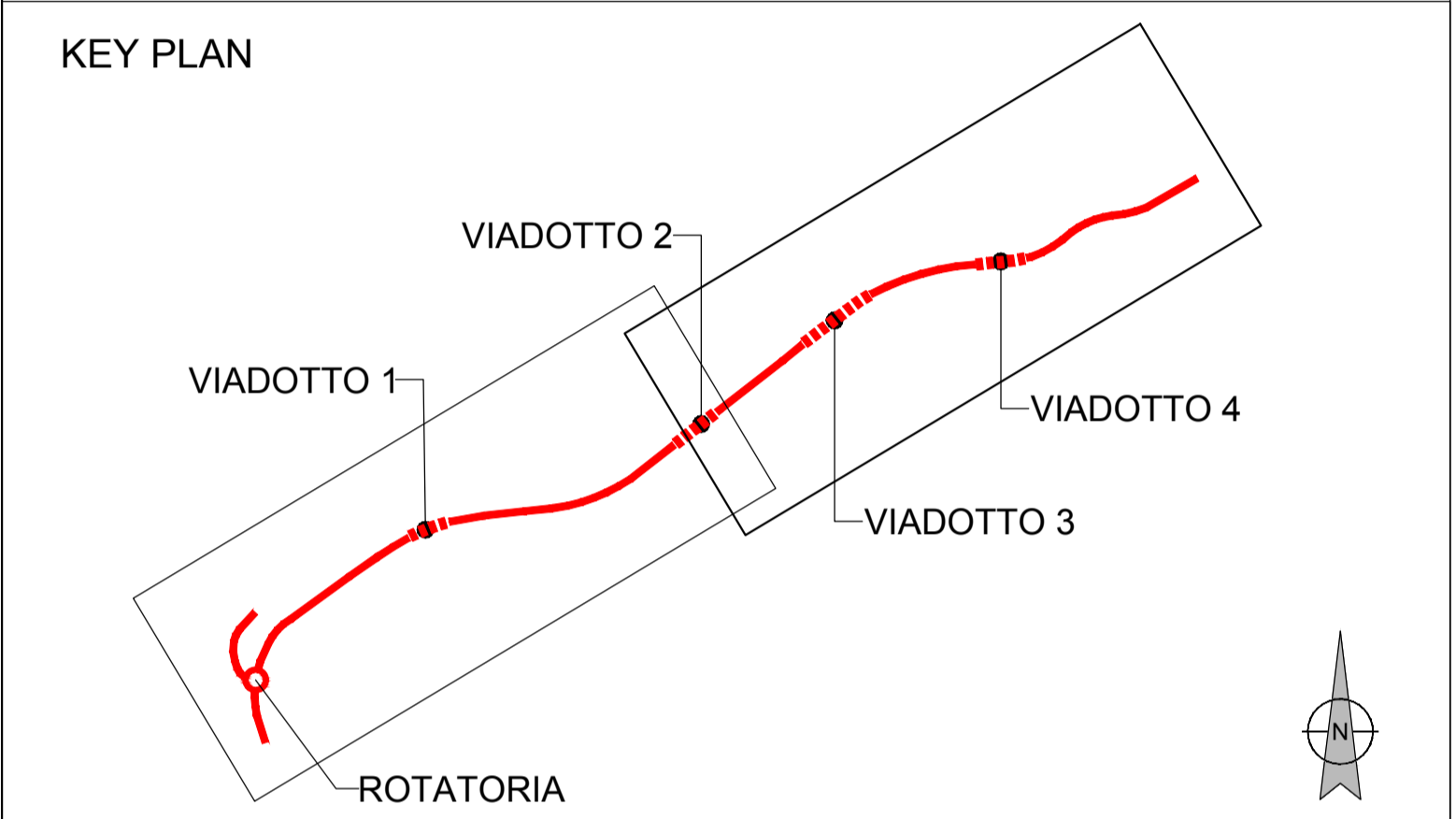
MAPPA DELLE CONCENTRAZIONI SCENARIO ZERO - INQUINANTE CO



**LEGENDA**  
 Tracciato di progetto  
 Area di indagine atmosferica (300m)

Valori in: mg/m<sup>3</sup>

≥ 1,240E-001
≥ 1,230E-001
≥ 1,220E-001
≥ 1,210E-001
≥ 1,200E-001
≥ 1,190E-001
≥ 1,180E-001
≥ 1,170E-001
≥ 1,160E-001
≥ 1,150E-001
≥ 1,140E-001
≥ 1,130E-001
≥ 1,120E-001
≥ 1,110E-001
≥ 1,100E-001



**Sanas**  
GRUPPO FS ITALIANE  
 Direzione Progettazione e Realizzazione Lavori

**ADEGUAMENTO S.S. n°87 "SANNITICA"**  
 Interventi localizzati per garantire la percorribilità immediata  
 Tratto "Campobasso - Bivio S.Elia"  
 Lotti A2 e A3

<b>PROGETTO DEFINITIVO</b>		COD. CB 150
PROGETTAZIONE: (Mandatario) <b>bonifica spa</b> (Mandante)	PROGETTISTA: Ing. Franco Persio Bocchetto - Ordine Ing. Roma n. 3864-Ssz A Ing. Luigi Albert - Ordine Ing. Milano n. 14725-Ssz A Ing. Paolo Franchetti - Ordine Ing. Vicenza n. 2013-Ssz A	
	GEOLOGO: Geol. Dott. Anna Maria Bruna Ordine Geol. Lazio n. 1531	
	RESPONSABILE DELL'INTEGRAZIONE DELLE DISCIPLINE SPECIALISTICHE: Ing. Franco Persio Bocchetto - Ordine Ing. Roma n. 3864-Ssz A	
	COORDINATORE DELLA SICUREZZA: Ing. Andrea Maria Enea Falla - Ordine Ing. Catania n. 16701	
	VISTO: IL RESPONSABILE DEL PROCEDIMENTO Ing. CLAUDIO BUCCI	

16 SIA-STUDIO DI IMPATTO AMBIENTALE  
 16.04 Analisi Ambientale  
 Mappa delle concentrazioni Scenario Zero - inquinante CO

CODICE PROGETTO	NOME FILE	REVISIONE	SCALA:
PROGETTO	T00IA00AMBPL24A		
DPCB0150	CODICE ELAB. T00IA00AMBPL24	A	1:5000
LIV. PROG. ANNO			
D 22			
C			
B			
A	EMISSIONE	Aprile 2022	Ing. V. Battistini Arch. D. Dori Ing. F.P. Bocchetto
REV.	DESCRIZIONE	DATA	REDATTO VERIFICATO APPROVATO