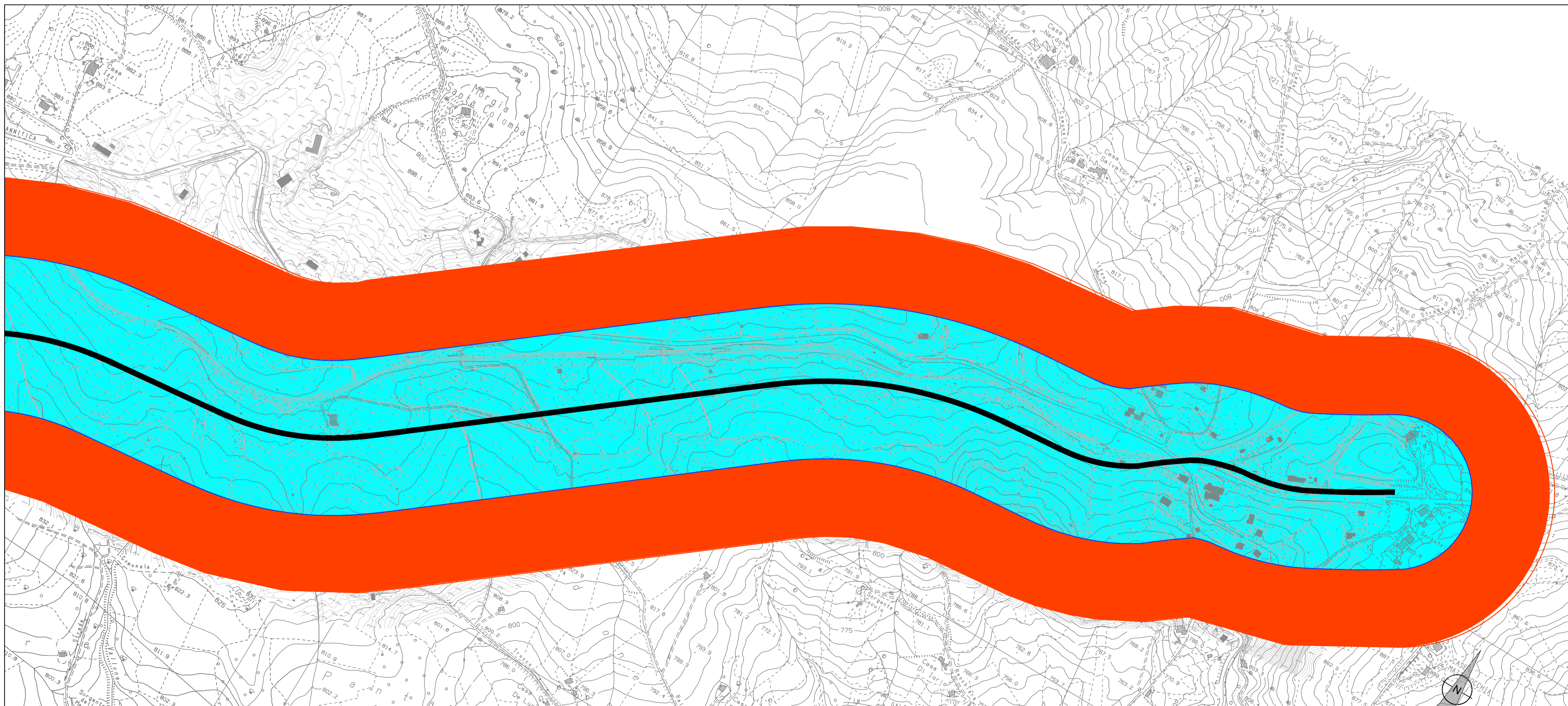
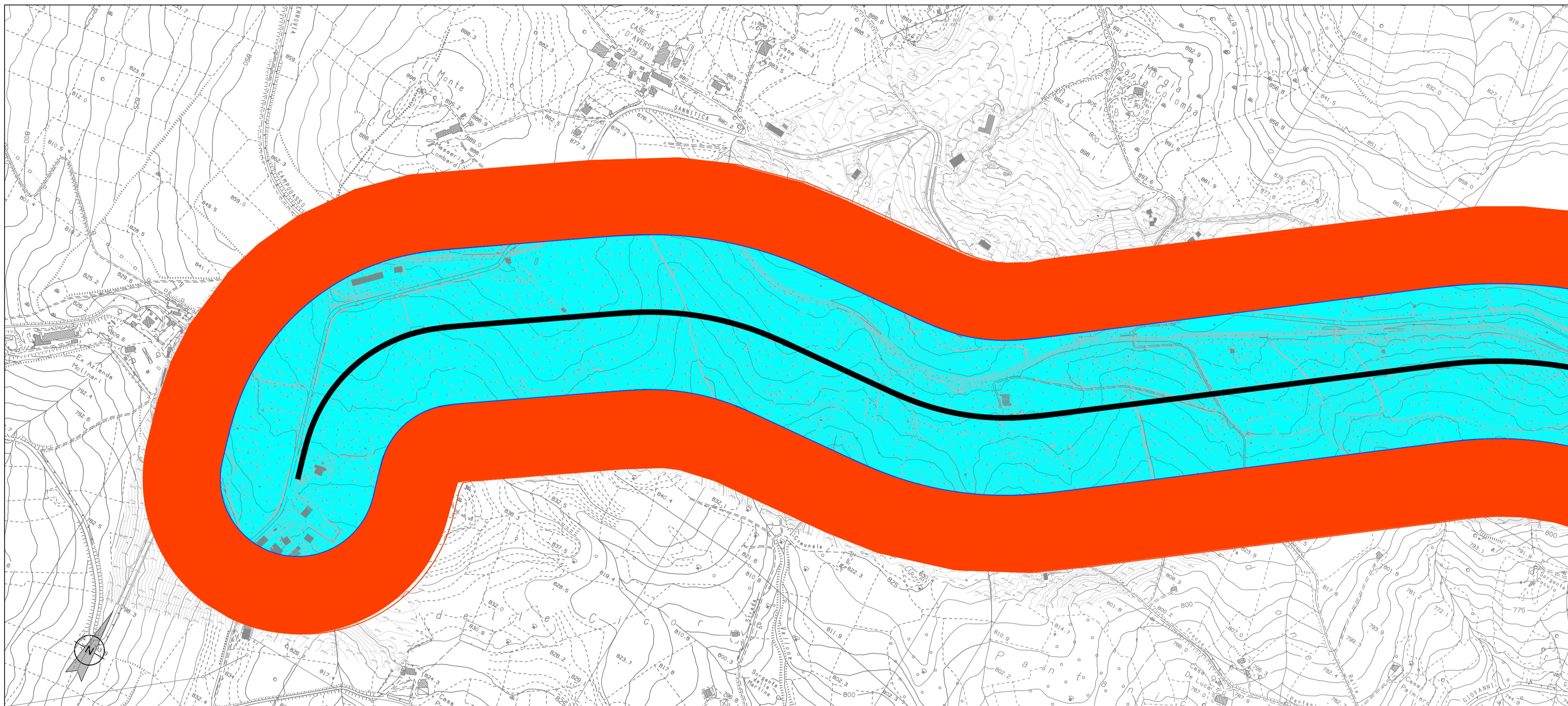






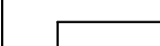
CARTA DELLA CLASSIFICAZIONE ACUSTICA DEL TERRITORIO



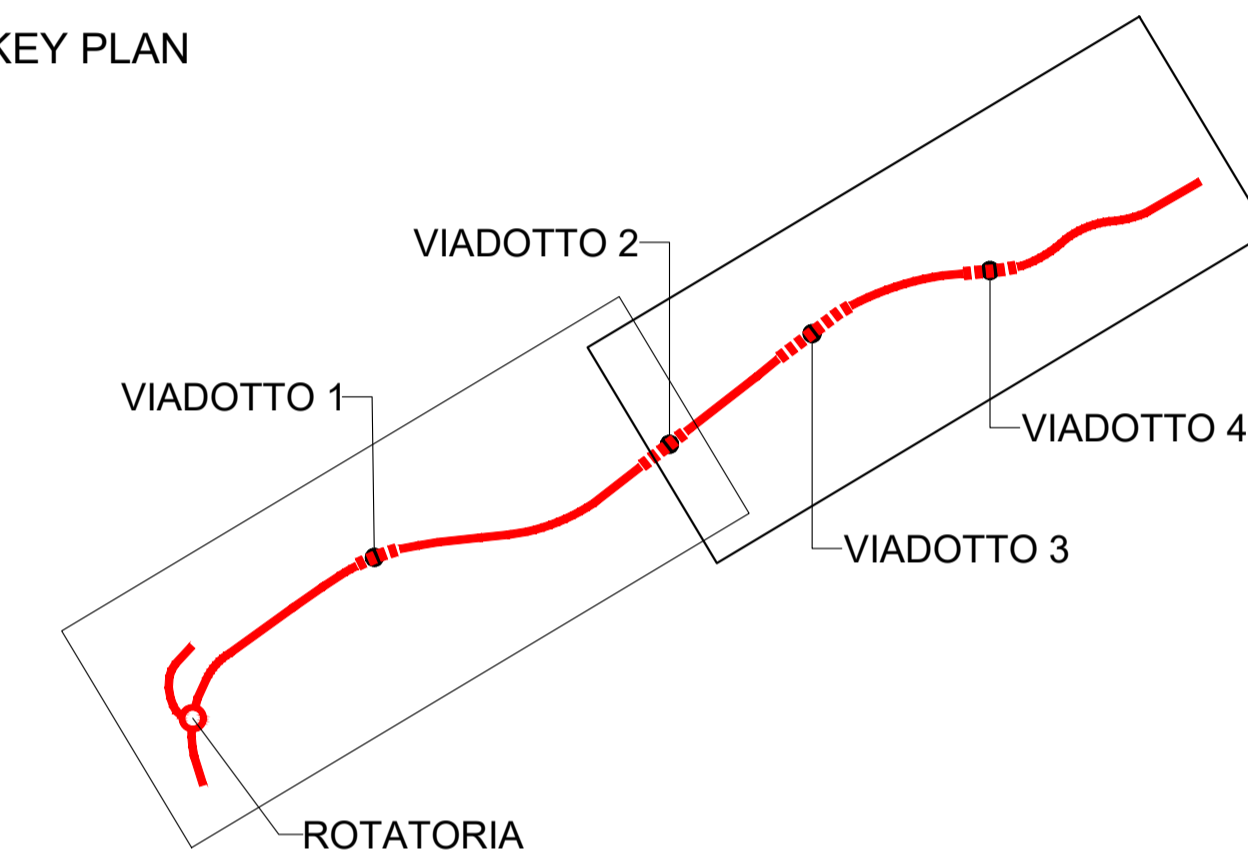
LEGENDA

-  Tracciato di progetto
-  Limite fascia di pertinenza (150m) DPR 142/2004
-  Fascia di pertinenza acustica
150m - Limiti: 65 dB(A) diurno - 55 dB(A) notturno

Pertinenze acustiche da 150m a 300m

-  TUTTO IL TERRITORIO NAZIONALE (DPCM 01-03-1991)
Limiti: 70.0 dB(A) diurno, 60.0 dB(A) notturno
-  Limite fascia dei 300m DPR 142/2004

KEY PLAN



Direzione Progettazione e Realizzazione Lavori

ADEGUAMENTO S.S. n°87 "SANNITICA"

Interventi localizzati per garantire la percorribilità immediata
Tratto "Campobasso - Bivio S.Elia"
Lotti A2 e A3

PROGETTO DEFINITIVO

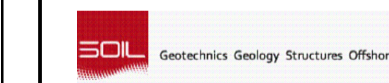
COD. CB 150

PROGETTAZIONE:

(Mandatario)

bonifica spa

(Mandatario)



(Mandatario)

FRANCHETTI

PROGETTISTA:

Ing. Franco Persio Bocchetto - Ordine Ing. Roma n. 2864- Sez. A
Ing. Luigi Albert - Ordine Ing. Milano n. 14725- Sez. A
Ing. Paolo Franchetti - Ordine Ing. Vicenza n. 2013- Sez. A

GEOLOGO:

Geol. Dott. Anna Maria Bruna
Ordine Geol. Lazio n. 1531

RESPONSABILE DELL'INTEGRAZIONE DELLE

DISCIPLINE SPECIALISTICHE:

Ing. Franco Persio Bocchetto - Ordine Ing. Roma n. 2864- Sez. A

COORDINATORE DELLA SICUREZZA:

Ing. Andrea Maria Enea Falla - Ordine Ing. Catania n. 16701

VISTO: IL RESPONSABILE DEL PROCEDIMENTO

Ing. CLAUDIO BUCCI

16 SIA-STUDIO DI IMPATTO AMBIENTALE
16.04 Analisi Ambientale del territorio
Carta della classificazione acustica del territorio

CODICE PROGETTO		NOME FILE		REVISIONE	SCALA:
PROGETTO	LIV. PRG. ANNO	T00IA00AMBPL32A			
DPCB0150	D 22	CODICE ELAB. T00IA00AMBPL32		A	1:5000
C					
B					
A	EMISSIONE	Aprile 2022	Ing. V. Battistini	Arch. D. Dori	Ing. F.P. Bocchetto
REV.	DESCRIZIONE	DATA	REDATTO	VERIFICATO	APPROVATO