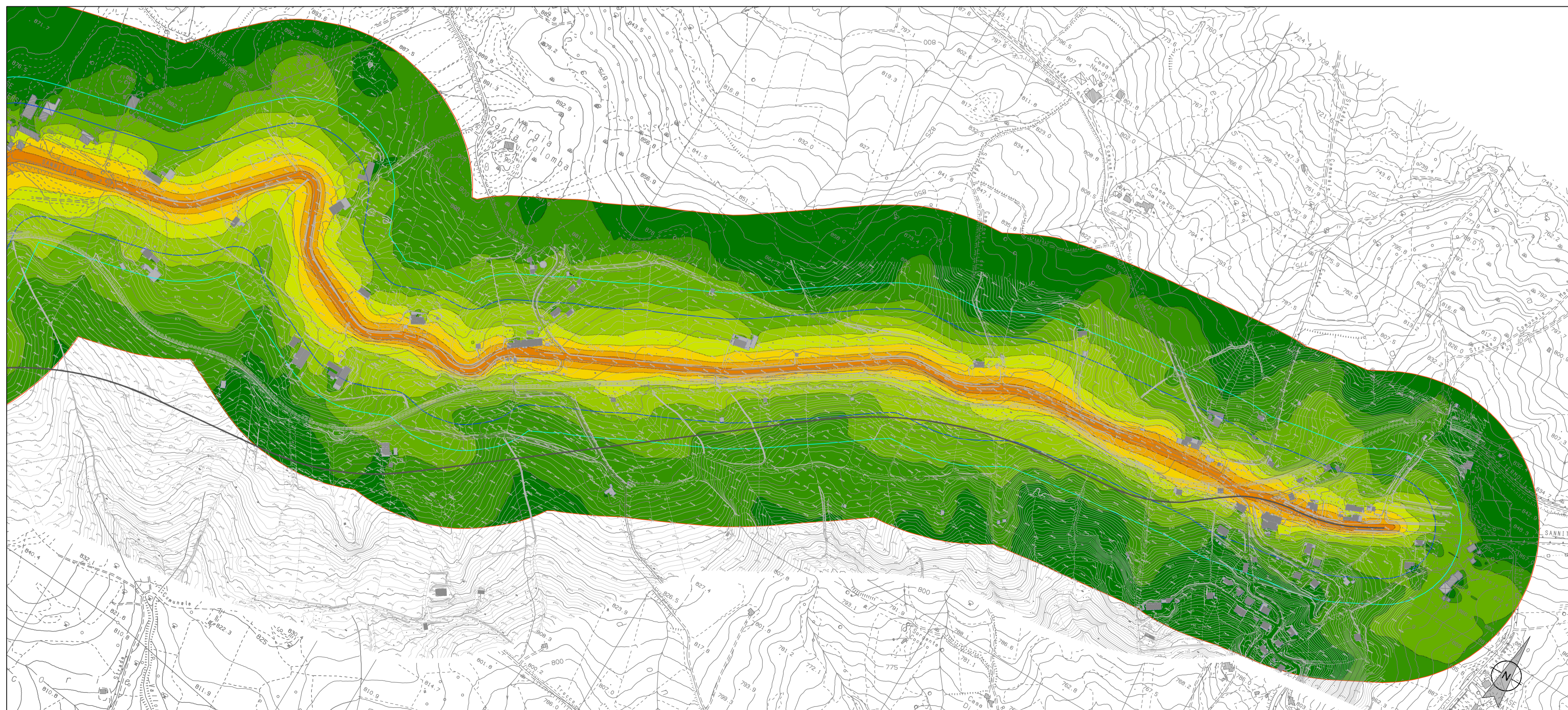
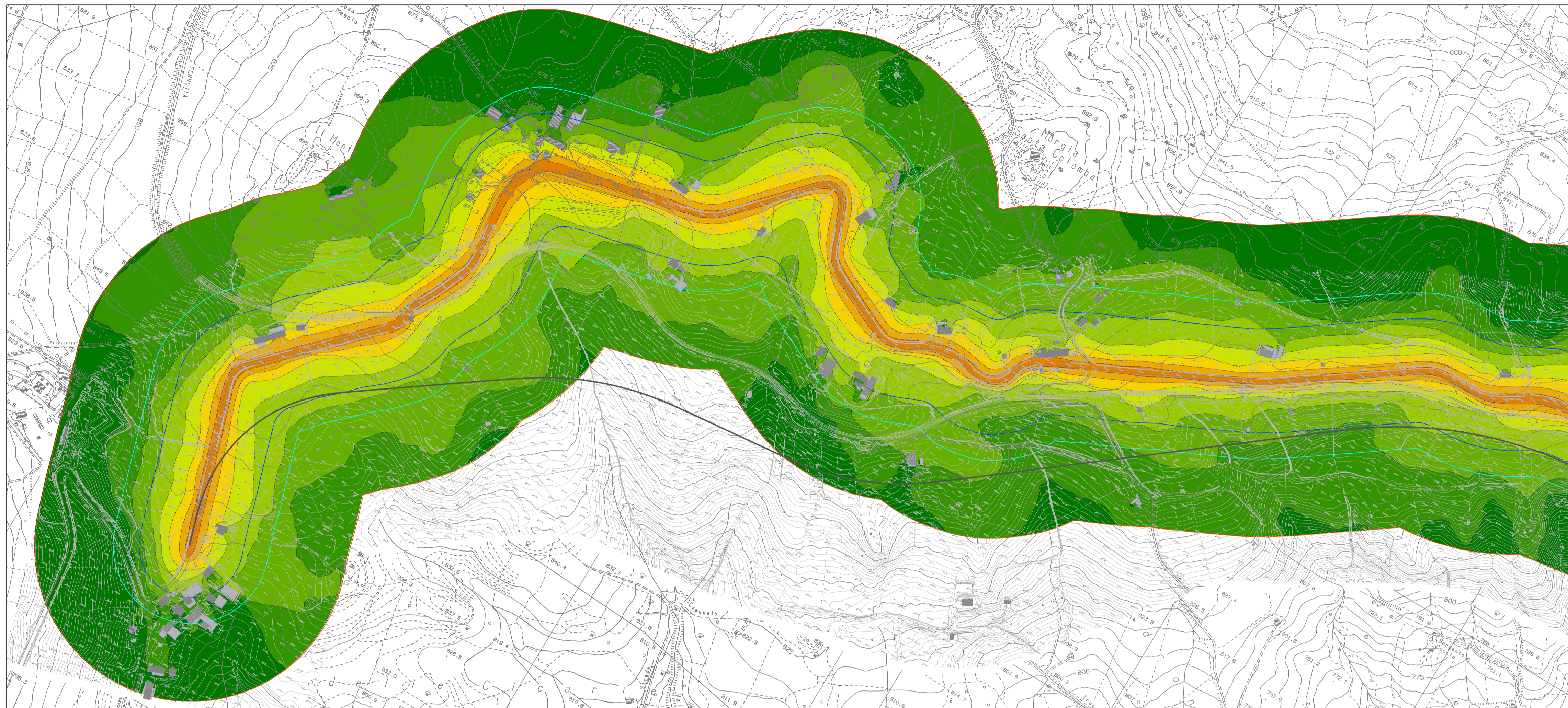


CARATTERIZZAZIONE DEL CLIMA ACUSTICO ANTE OPERAM DIURNO



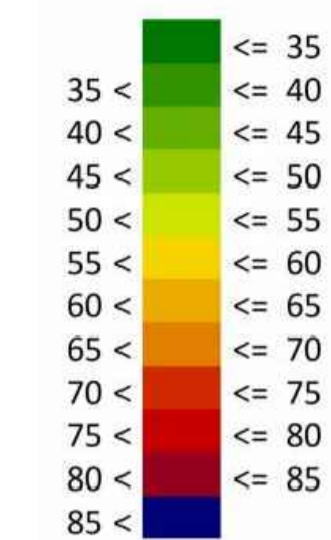
LEGENDA

- Tracciato di progetto
- Limite fascia A (100m) DPR 142/2004
- Limite fascia B (50m) DPR 142/2004
- Limite studio acustico (300m)

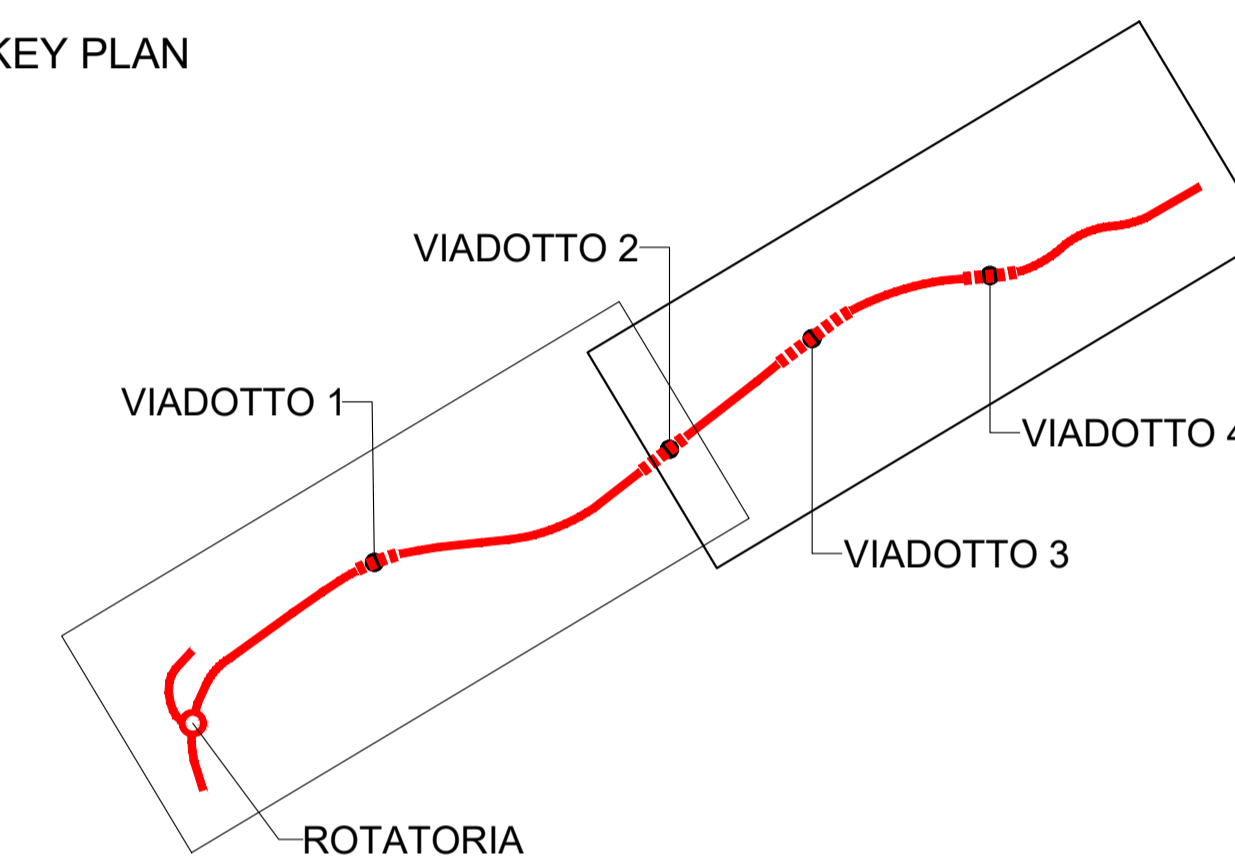
Mappa acustica orizzontale h=4m

Livello di rumore

in dB(A)



KEY PLAN



GRUPPO FS ITALIANE

Direzione Progettazione e Realizzazione Lavori

ADEGUAMENTO S.S. n°87 "SANNITICA"

Interventi localizzati per garantire la percorribilità immediata
Tratto "Campobasso - Bivio S.Elia"
Lotti A2 e A3

PROGETTO DEFINITIVO

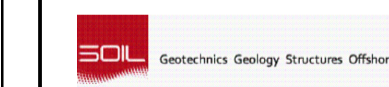
COD. CB 150

PROGETTAZIONE:

(Mandatario)

bonifica spa

(Mandatario)



Geotecnica Geology Structure Offshore

(Mandatario)

FRANCHETTI

PROGETTISTA:

Ing. Franco Persio Bocchetto - Ordine Ing. Roma n. 2864- Sez. A
Ing. Luigi Albert - Ordine Ing. Milano n. 14725- Sez. A
Ing. Paolo Franchetti - Ordine Ing. Vicenza n. 2013- Sez. A

GEOLOGO:

Geol. Dott. Anna Maria Bruna
Ordine Geol. Lazio n. 1531

RESPONSABILE DELL'INTEGRAZIONE DELLE DISCIPLINE SPECIALISTICHE:

Ing. Franco Persio Bocchetto - Ordine Ing. Roma n. 2864- Sez. A

COORDINATORE DELLA SICUREZZA:

Ing. Andrea Maria Enea Falla - Ordine Ing. Catania n. 16701

VISTO: IL RESPONSABILE DEL PROCEDIMENTO

Ing. CLAUDIO BUCCI

16 SIA-STUDIO DI IMPATTO AMBIENTALE
16.04 Analisi Ambientale
Caratterizzazione del clima acustico Ante Operam diurno

CODICE PROGETTO	NOME FILE	REVISIONE	SCALA:
PROGETTO	LIV. PROG. ANNO		
DPCB0150	D 22	A	1:5000
CODICE ELAB.			
T00I1A00AMBPL34			
C			
B			
A	EMISSIONE	Aprile 2022	Ing. V. Battistini Arch. D. Dori Ing. F.P.Bocchetto
REV.	DESCRIZIONE	DATA	REDATTO VERIFICATO APPROVATO