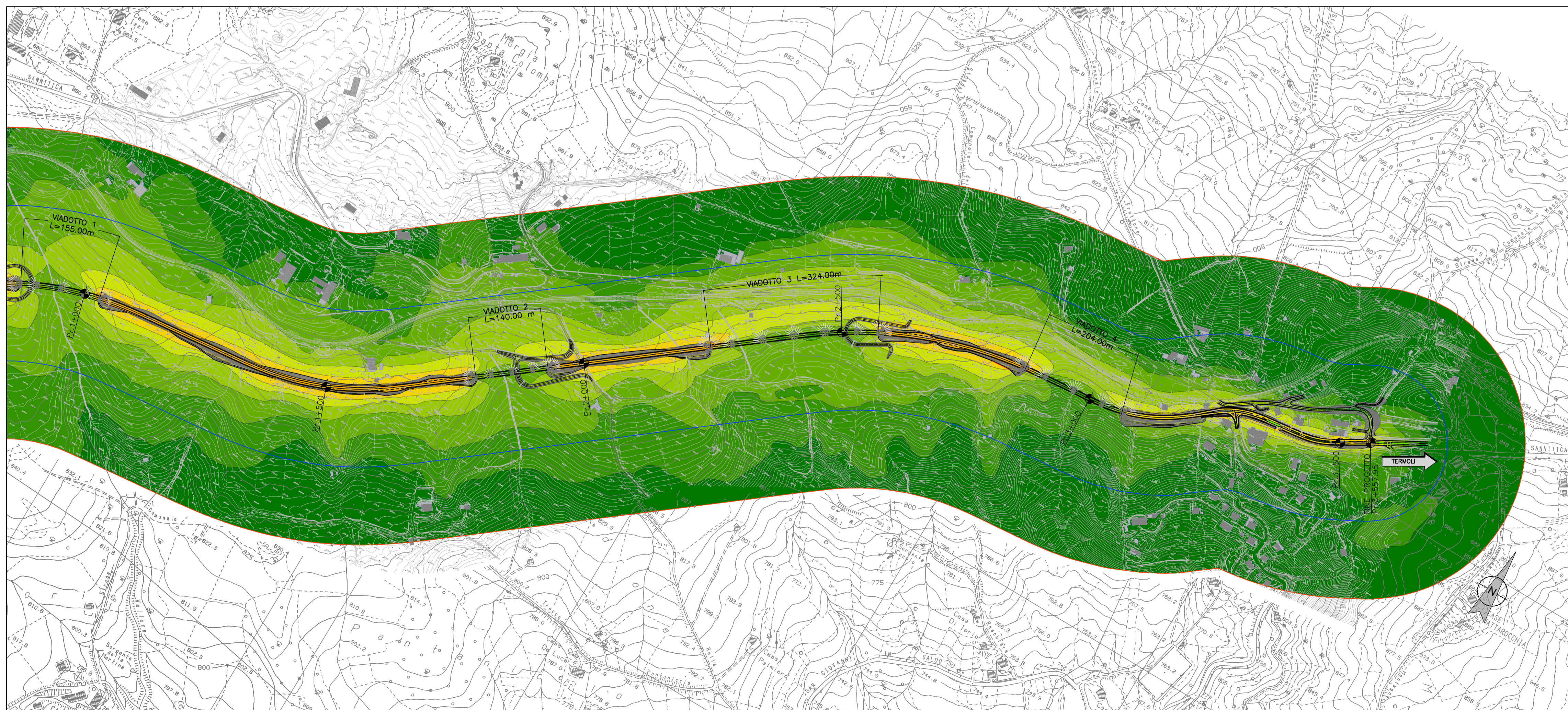
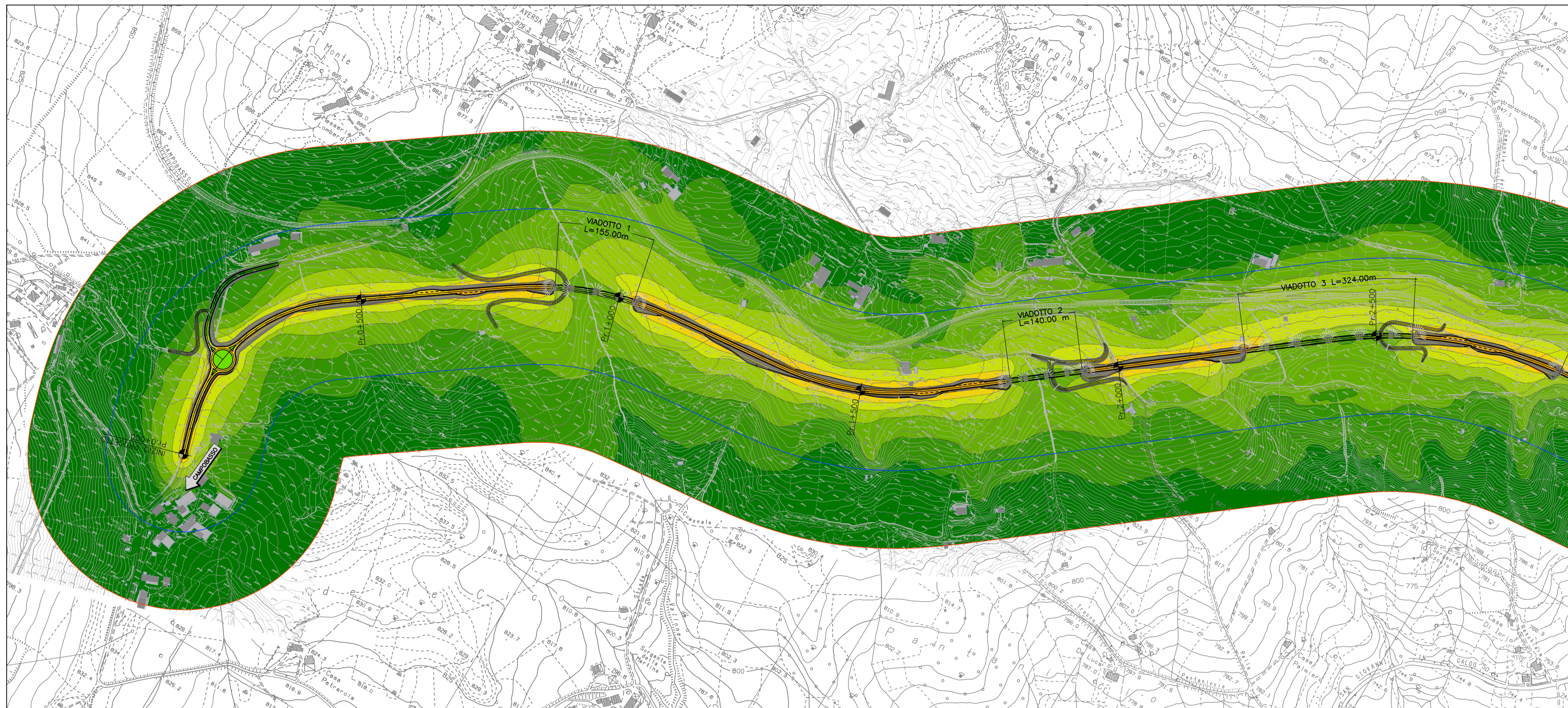


CARATTERIZZAZIONE DEL CLIMA ACUSTICO STATO DI PROGETTO NOTTURNO



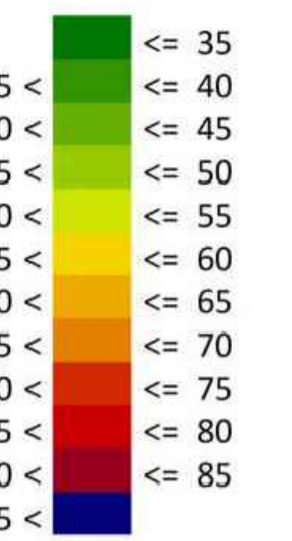
LEGENDA

- Limite fascia Unica (150m) DPR 142/2004
- Limite studio acustico (300m)

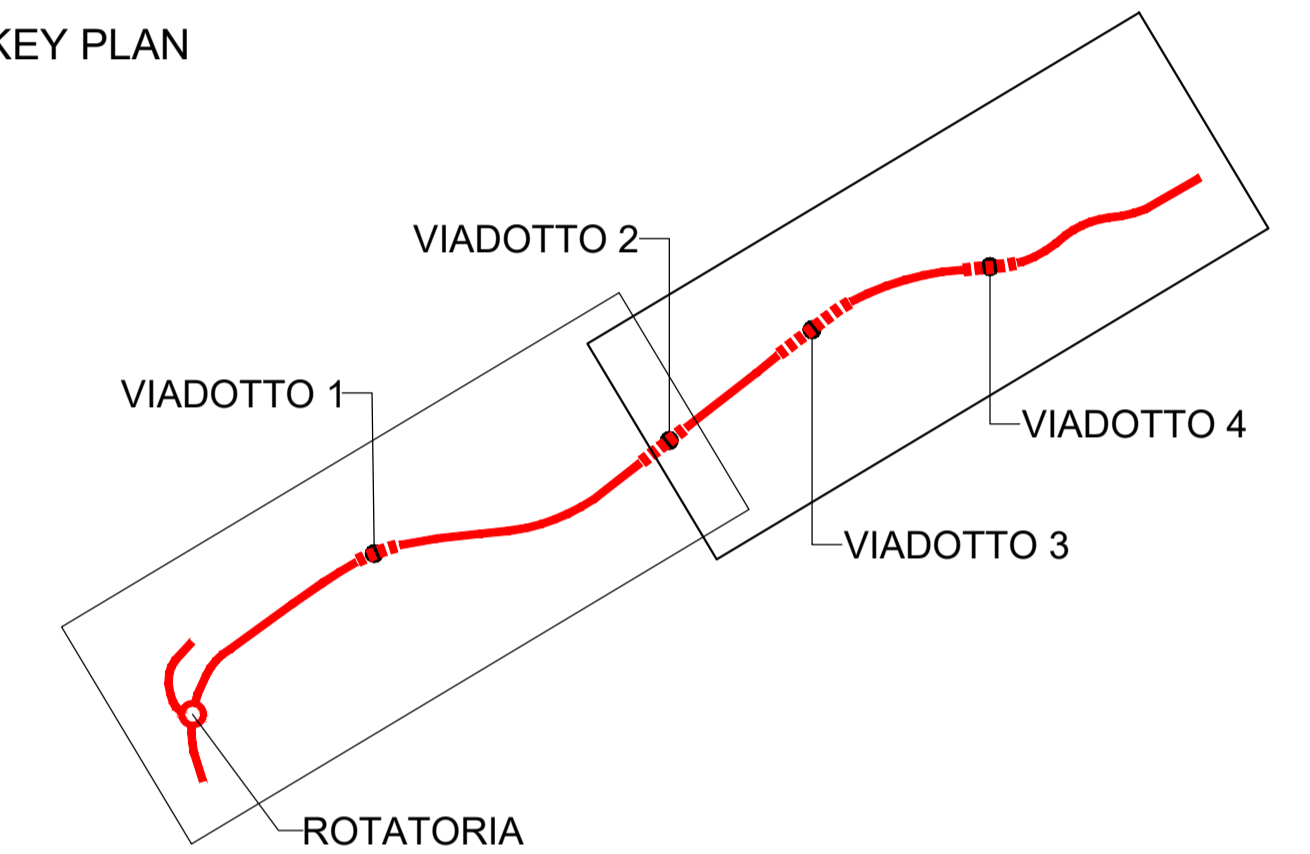
Mappa acustica orizzontale h=4m

Livello di rumore

in dB(A)



KEY PLAN



Direzione Progettazione e Realizzazione Lavori

ADEGUAMENTO S.S. n°87 "SANNITICA"

Interventi localizzati per garantire la percorribilità immediata
Tratto "Campobasso - Bivio S.Elia"
Lotti A2 e A3

PROGETTO DEFINITIVO

COD. CB 150

PROGETTAZIONE:

(Mandatario)

bonifica spa

(Mandatario)

(Mandatario)

PROGETTISTA:

Ing. Franco Persio Bocchetto – Ordine Ing. Roma n. 3864- Sez. A
Ing. Luigi Albert – Ordine Ing. Milano n. 14725- Sez. A
Ing. Paolo Franchetti – Ordine Ing. Vicenza n. 2013- Sez. A

GEOLOGO:

Geol. Dott. Anna Maria Bruna
Ordine Geol. Lazio n. 1531

RESPONSABILE DELL'INTEGRAZIONE DELLE DISCIPLINE SPECIALISTICHE:

Ing. Franco Persio Bocchetto – Ordine Ing. Roma n. 3864- Sez. A

COORDINATORE DELLA SICUREZZA:

Ing. Andrea Maria Enea Falla – Ordine Ing. Catania n. 16701

VISTO: IL RESPONSABILE DEL PROCEDIMENTO

Ing. CLAUDIO BUCCI

SIA-STUDIO DI IMPATTO AMBIENTALE

Analisi Ambientale
Caratterizzazione del clima acustico Stato di Progetto notturno

CODICE PROGETTO	NOME FILE	REVISIONE	SCALA:
PROGETTO	T001A00AMBPL39B		
LIV. PROG. ANNO	CODICE ELAB.		
DPCB0150 D 22	T001A00AMBPL39	B	1:5000

REV.	DESCRIZIONE	DATA	REDATTO	VERIFICATO	APPROVATO
C					
B	ISTRUTTORIA ANAS	Luglio 2022	Ing. V. Battistini	Arch. D. Dari	Ing. F.P. Bocchetto
A	EMISSIONE	Aprile 2022	Ing. V. Battistini	Arch. D. Dari	Ing. F.P. Bocchetto