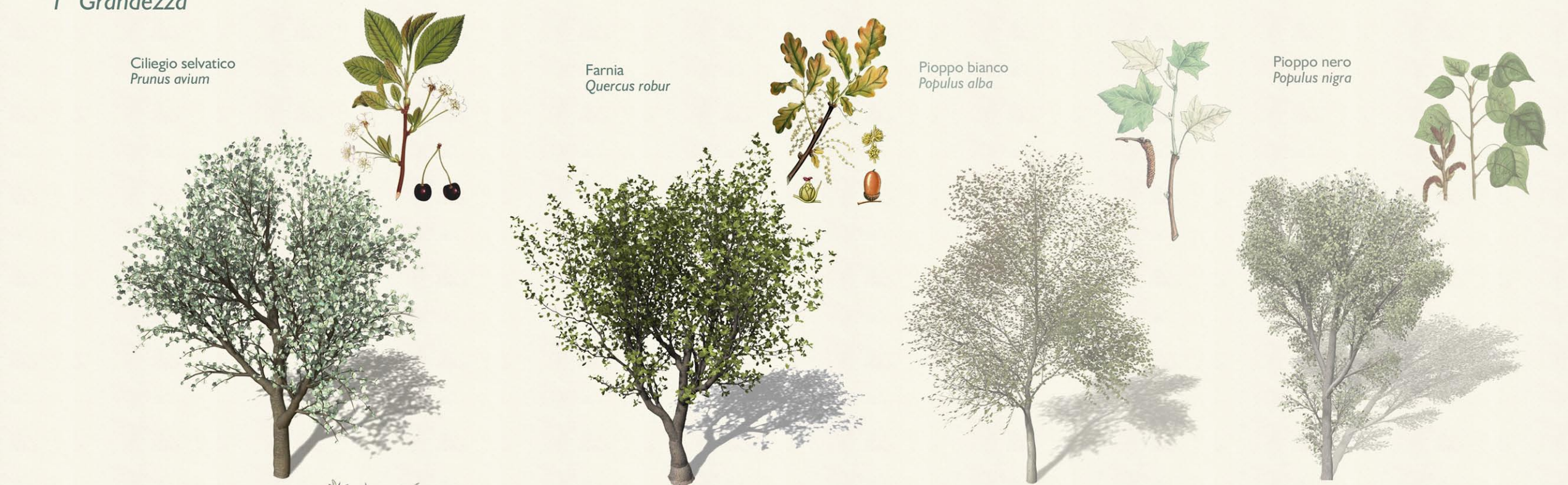
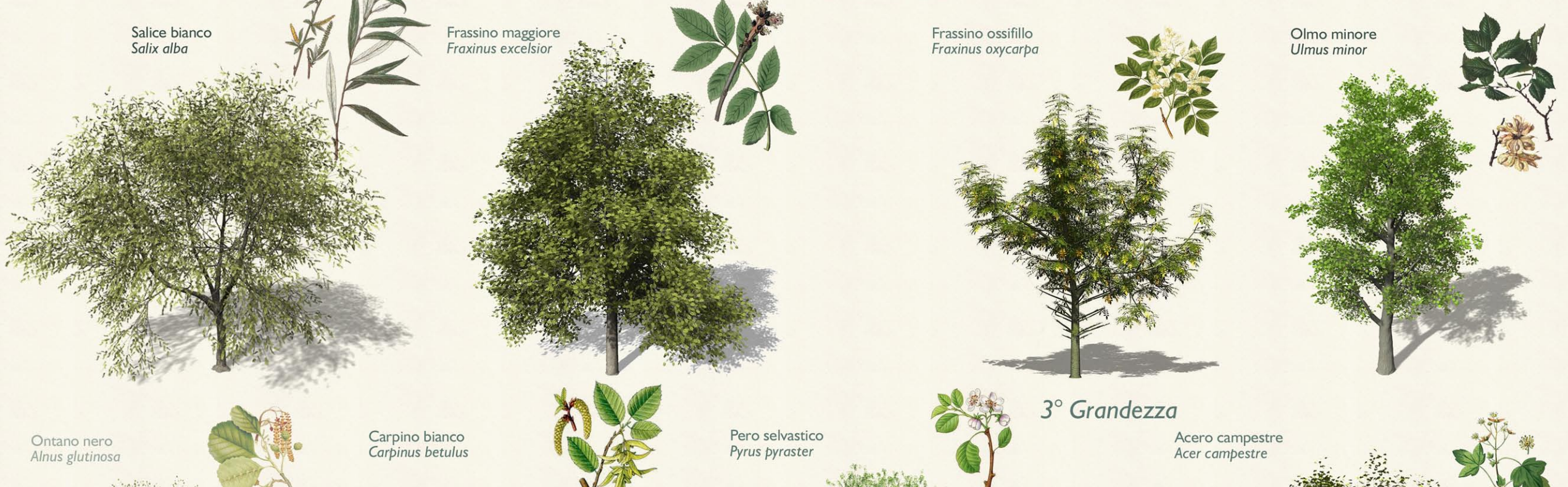


1° Grandezza

Abaco delle Specie Arboree ed Arbustive di Progetto



2° Grandezza



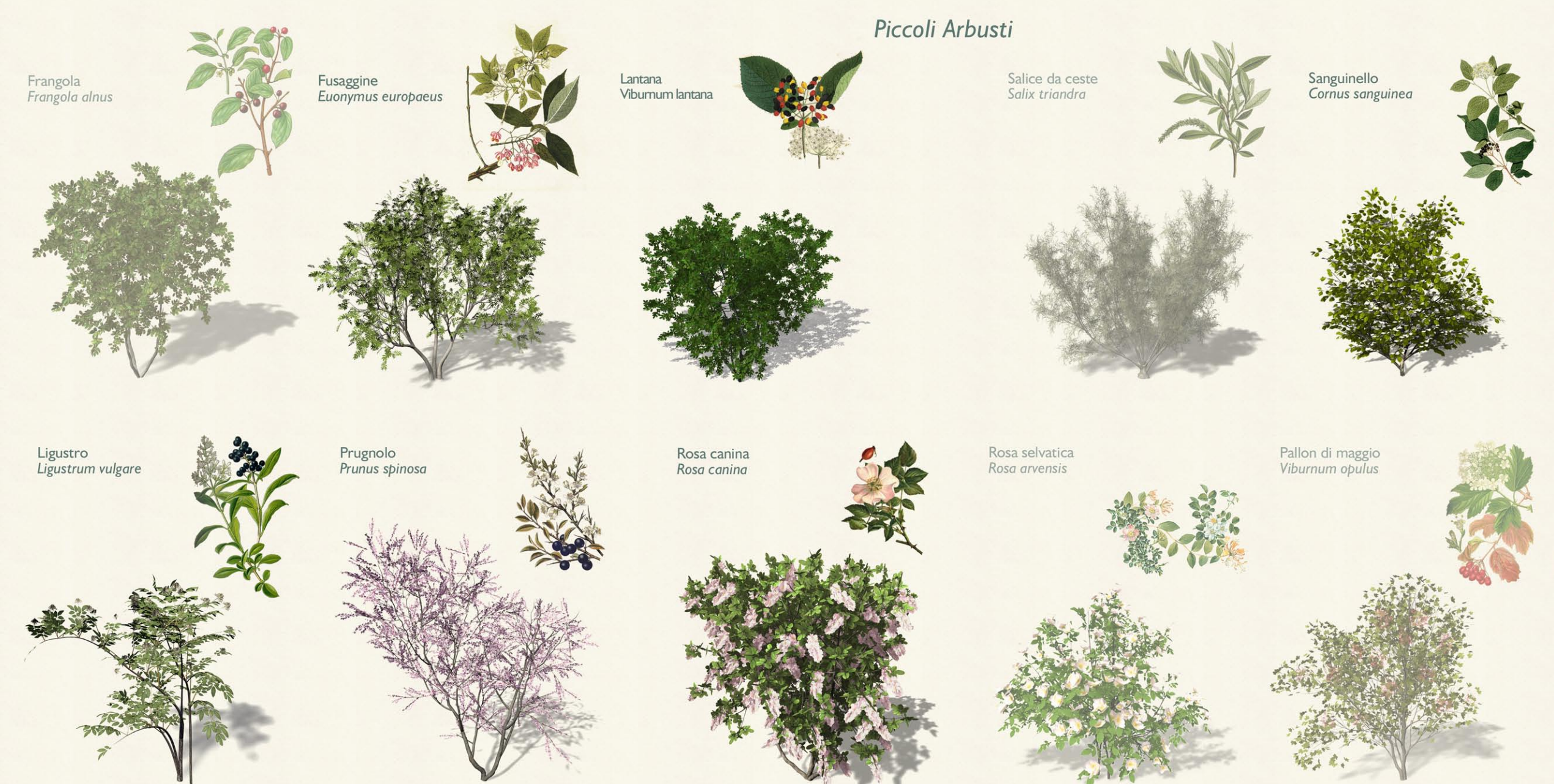
3° Grandezza



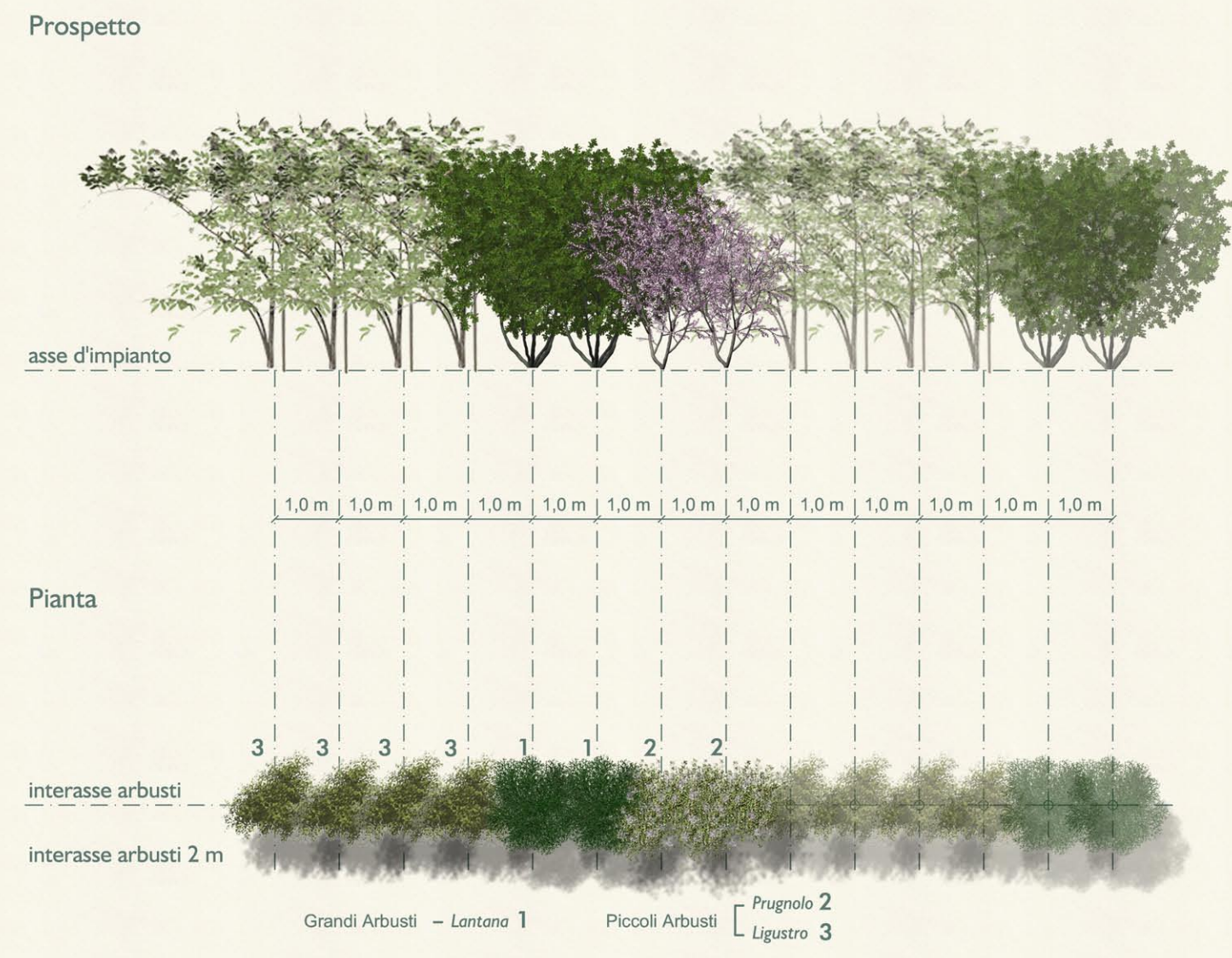
Grandi Arbusti



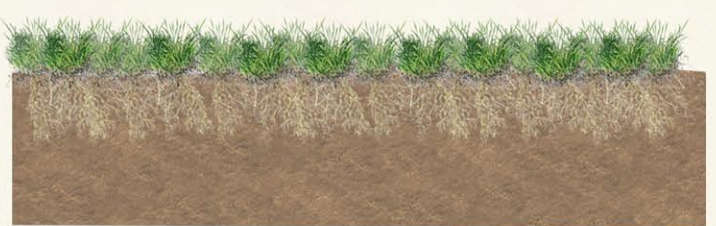
Piccoli Arbusti



Tipologia P-1 Filare Arbustivo Plurispecifico di Mascheramento dell' Infrastruttura



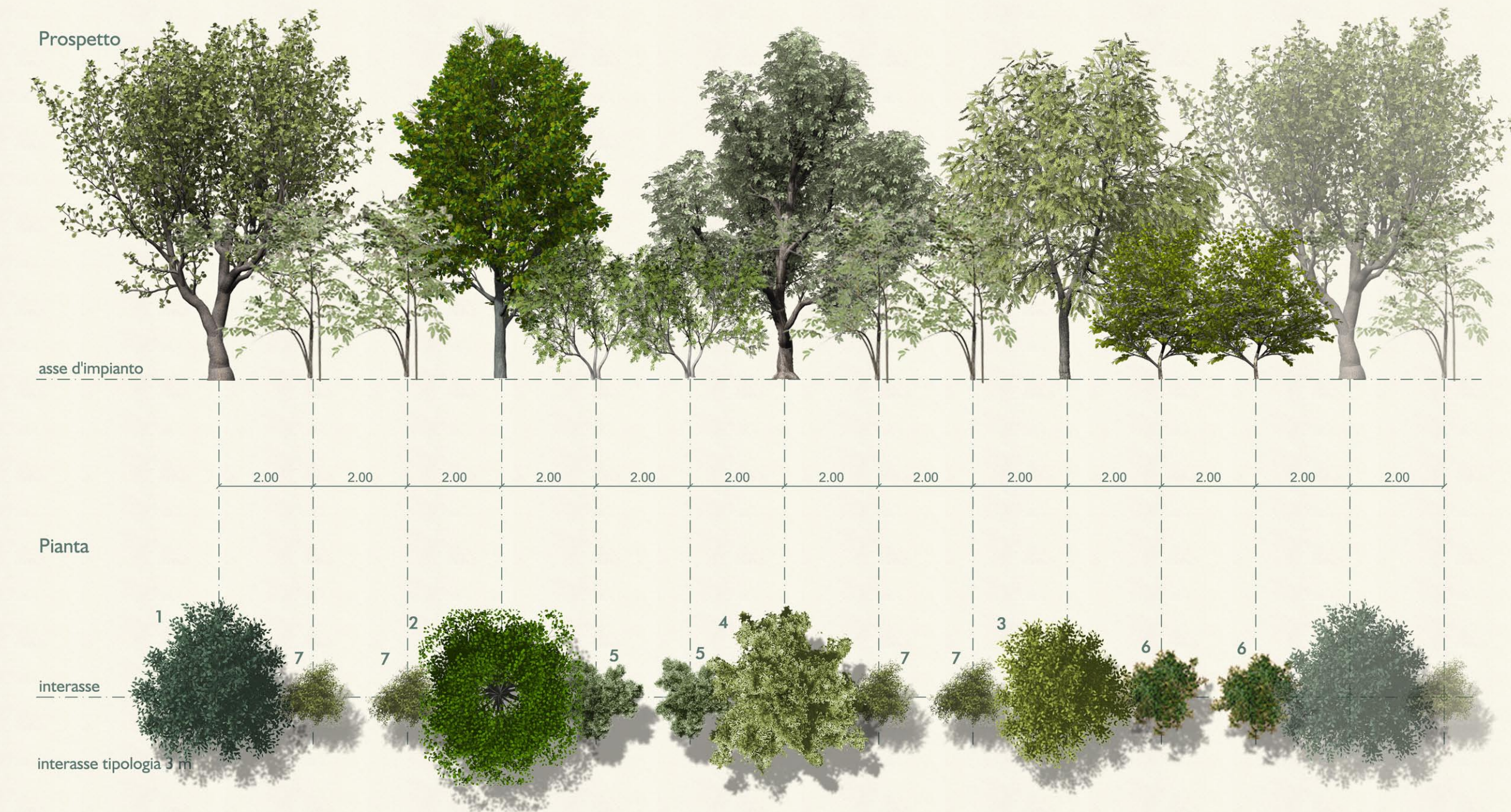
Inerbimento



Inerbimenti sui rilevati
 Nome scientifico Famiglia botanica
 Agrostis tenuis Poaceae o Gramineae
 Dactylis glomerata Poaceae o Gramineae
 Festuca duriuscula Poaceae o Gramineae
 Festuca rubra (stolonifera) Poaceae o Gramineae
 Festuca rubra (cespitosa) Poaceae o Gramineae
 Festuca ovina Poaceae o Gramineae

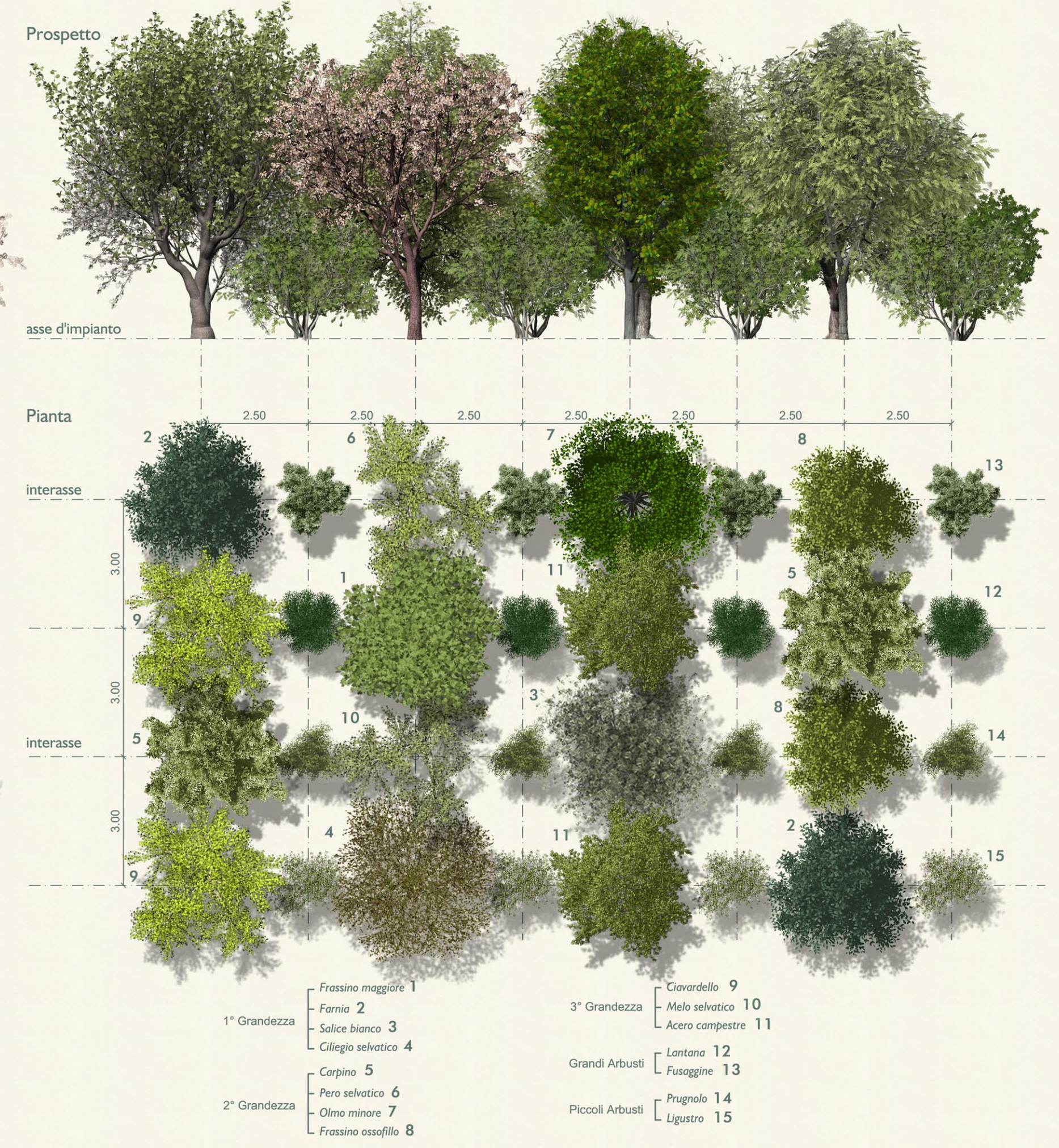
Inerbimento su superfici pianeggianti
 Nome scientifico Famiglia botanica
 Poa sylvicola Poaceae o Gramineae
 Poa pratensis Poaceae o Gramineae
 Alopecurus pratensis Poaceae o Gramineae
 Vicia sativa Fabaceae o Leguminosae
 Lolium perenne Poaceae o Gramineae
 Ranunculus acris Ranunculaceae
 Veronica arvensis Plantaginaceae
 Trifolium repens Fabaceae o Leguminosae
 Trifolium pratense Fabaceae o Leguminosae
 Dactylis glomerata Poaceae o Gramineae
 Convolvulus arvensis Convolvulaceae
 Festuca arundinacea Poaceae o Gramineae
 Festuca pratensis Poaceae o Gramineae
 Lotus corniculatus Fabaceae o Leguminosae

Tipologia P-2 Filare Arboreo Arbustivo di Mascheramento dell' Infrastruttura

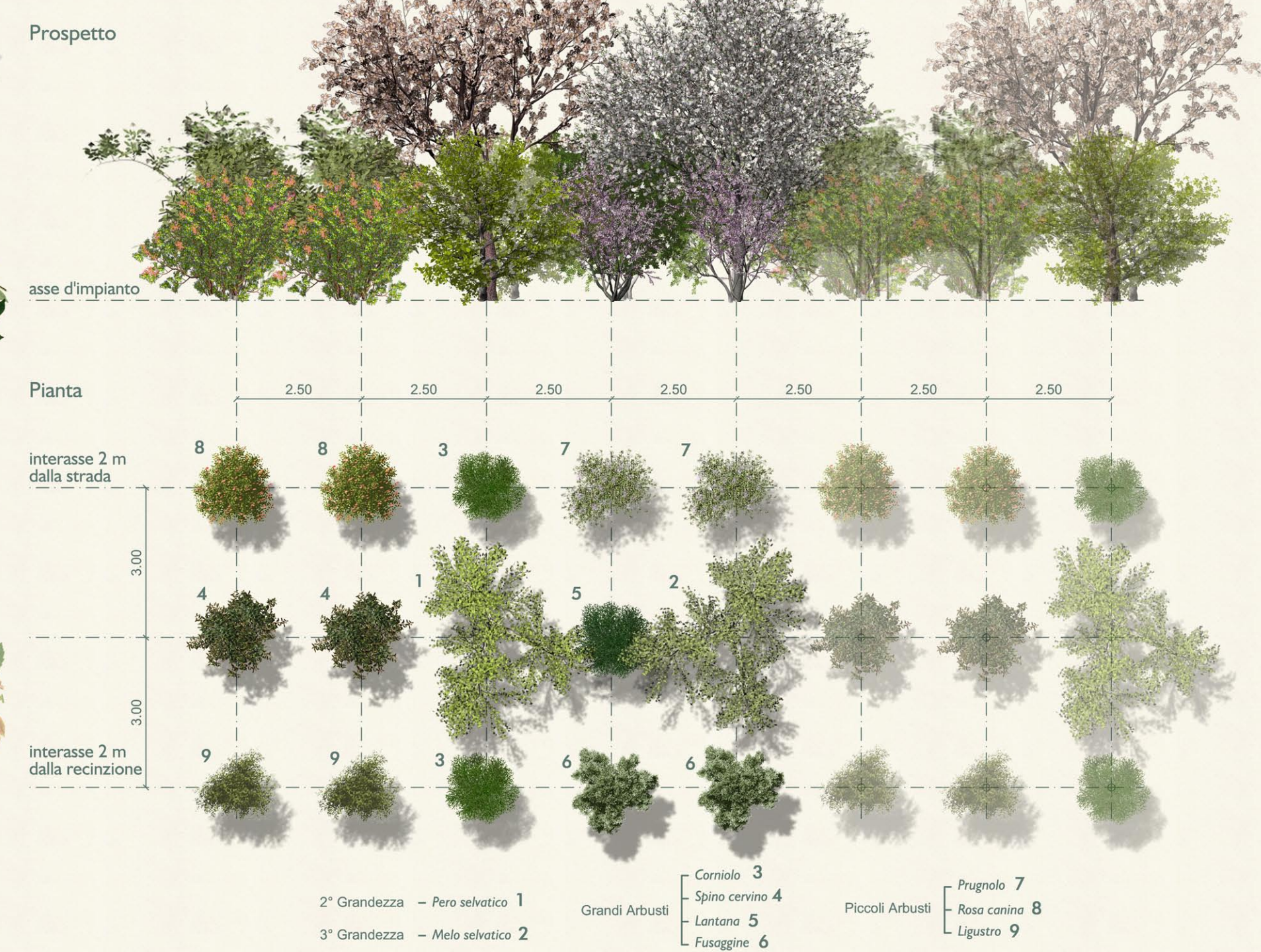


- 1° Grandezza - Farnia 1
- Olmo minore 2
- Frassino ossifillo 3
- 2° Grandezza - Carpino 4
- Grandi Arbusti - Frangine 5
- Piccoli Arbusti - Sanguinello 6
- Ligustro 7

Tipologia N-4 Bosco Plurispecifico



Tipologia N-3 Arbusteto Plurispecifico



- 2° Grandezza - Pero selvatico 1
- 3° Grandezza - Melo selvatico 2
- Grandi Arbusti - Corniolo 3
- Spino cervino 4
- Lantana 5
- Fusaggine 6
- Piccoli Arbusti - Prugnolo 7
- Rosa canina 8
- Ligustro 9

IL CONCESSIONARIO
Regione Emilia-Romagna
ARC AUTOSTRADA REGIONALE CISPADANA

AUTOSTRADA REGIONALE CISPADANA
 DAL CASELLO DI REGGIOLO-ROLO SULLA A22
 AL CASELLO DI FERRARA SUD SULLA A13
 CODICE C.U.P. E8180800060009

PROGETTO DEFINITIVO

VIALITÀ DI ADDUZIONE AL SISTEMA AUTOSTRADALE
 D02 (EX 1RE) VARIANTE ALLA SP N° 41 IN CORRISPONDENZA DEL TRACCIATO CISPADANO - TRATTO TRA SP N° 60 E BRESCELLO
 MITIGAZIONI AMBIENTALI

INTERVENTI DI INSERIMENTO PAESISTICO-AMBIENTALE, RIPRISTINO E COMPENSAZIONE

ABACO DELLE SPECIE ARBOREE, ARBUSTIVE ED ERBACEE DI PROGETTO
 E SCHEMI ASSOCIATIVI DI IMPIANTO

IL PROGETTISTA
 BALESTRINI BECCARELLI SALS I
 RESPONSABILE INTEGRAZIONE PRESTAZIONI SPECIALISTICHE
 Ing. Emilio Salsi
 Albo Ing. Reggio Emilia n° 945

IL CONCESSIONARIO
 Autostade Regionale Cispadana S.p.A.
 IL PRESIDENTE
 Cristiano Pizzoli

TECNICO COMPETENTE IN ACOUSTICA
 M. Pizzoli
 TECNICO COMPETENTE IN ACOUSTICA
 M. Pizzoli

G			
F			
E			
D			
C			
B			
A	17.04.2012	EMISSIONE	BALESTRINI BECCARELLI SALS I
REV.	DATA	DESCRIZIONE	REDAZIONE CONTROLLO APPROVAZIONE

IDENTIFICAZIONE ELABORATO
 DATA: **MAGGIO 2012**
 SCALA: -