

REGIONE BASILICATA
PROVINCIA DI POTENZA
COMUNE DI FORENZA E PALAZZO SAN GERVASIO

Denominazione impianto: **FORENZA E PALAZZO SAN GERVASIO**

Ubicazione: **Comune di Forenza (PZ) e Palazzo San Gervasio (PZ)**

Foglio: vari
Particelle: varie

PROGETTO DEFINITIVO
di un parco eolico della potenza complessiva pari a 33,6 MW, delle opere connesse e delle infrastrutture indispensabili da ubicarsi in agro dei comuni di Forenza (PZ), Palazzo San Gervasio (PZ), Maschito (PZ), Venosa (PZ) e Montemilone (PZ).

PROPRONTE
FORENZA WIND SRL
Sede Legale: Corso Italia n. 27 - 39100 Bolzano (BZ)
Partita IVA: 03107070215
pec:forenzawind@emsmail.it

ELABORATO
CARTA GEOLOGICA
Tav. n° A.16.a.8.
Scala 1:10.000

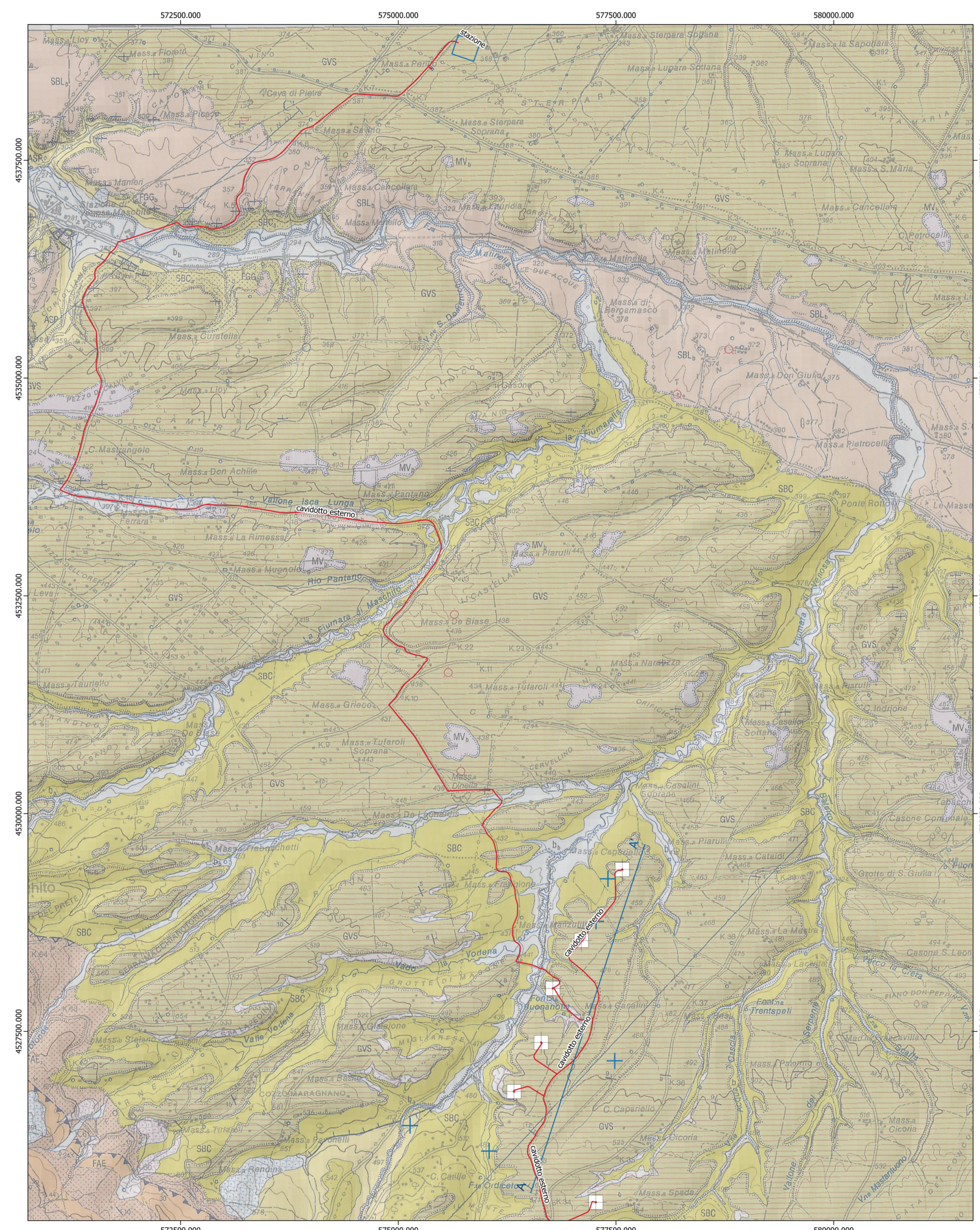
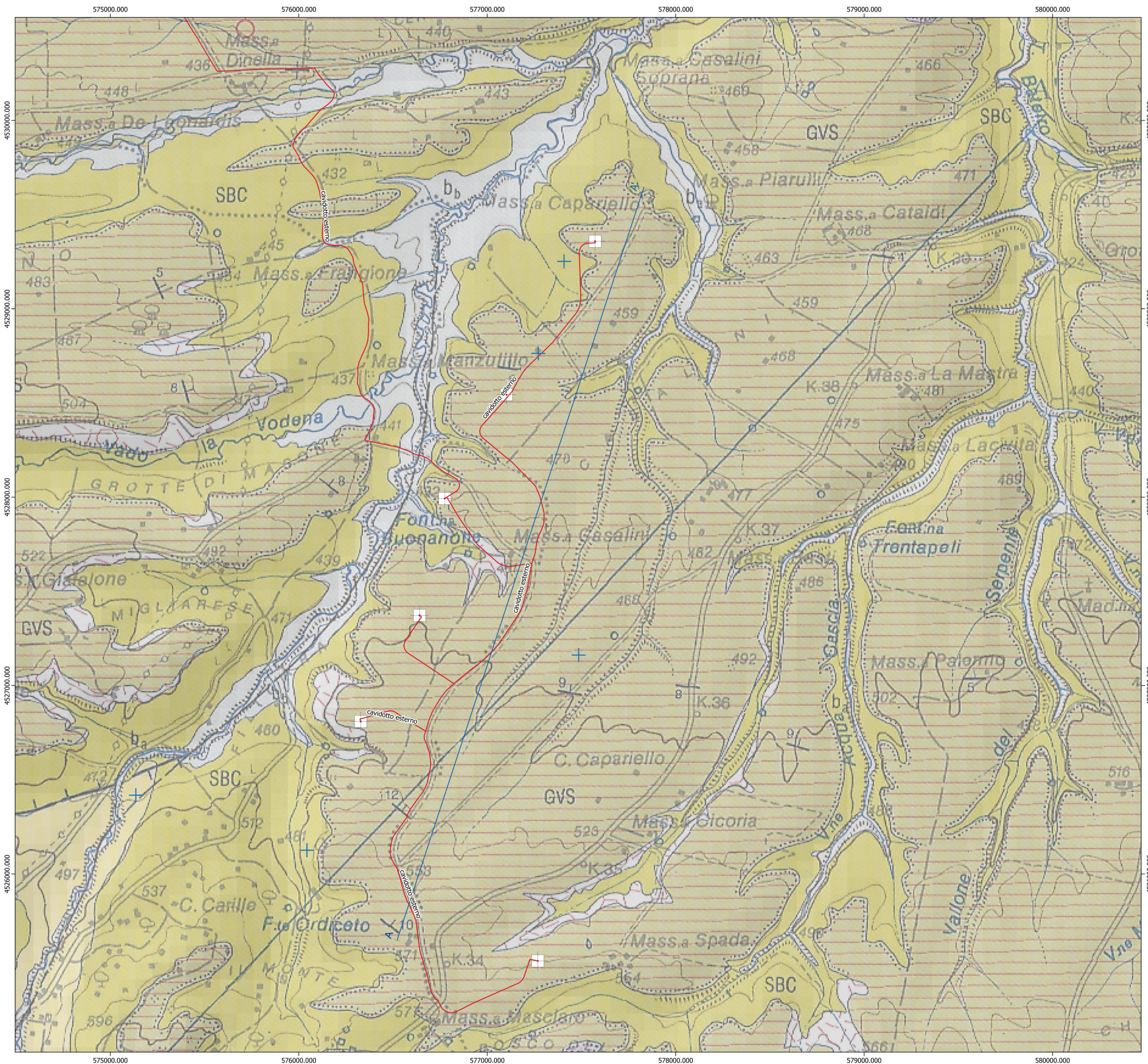
N	Data	Motivo	Eseguito	Verificato	Approvato
Rev 0	Febbraio 2012	Stipata per avvio del procedimento di VIA nell'ambito del provvedimento unico in materia ambientale ai sensi dell'Art. 27 del D.Lgs. 152/2006 e ss.mm.ii.			

PROGETTAZIONE
Dott. Ing. SAVERIO GRAMIGNOLA
Via CADUTI DI MASSERA, 179
70022 - ALCANTARA (BA)
Online degli Ingegneri di Bari n. 8443
P.I.C. Iscrizione ingegneri@ingpec.it
Cod. 3266230090

Di. Grotti ANTONIETTA CILIBRIELLO
Studio Tecnico Geologia, Energia & Ambiente
Via Albani, snc
80033 - Genzano di Lucania (PZ)
agpro.tsb@gmail.com
mob: 3471848562

SPAZIO RISERVATO AGLI ENTI

TUTTI I DIRITTI SONO RISERVATI. LA RIPRODUZIONE ANCHE PARZIALE DEL DISEGNO È VIETATA.



aerogeneratori

opere connesse all'impianto

cavidotto esterno

stazione Terna

Unità Geologiche

depositi alluvionali

depositi di frana

Conglomerati clasto- e matrice-sostenuti, massivi con intercalazioni di lenti sabbioso-siltos.
GVS - Sintema di Palazzo San Gervasio

Sabbie giallo ocracee con intercalazioni di lenti di ghiaia
SBC - Formazione di Monte San Marco

Argille, argille siltose e marnose di colore grigio-azzurro con sottili livelli siltosi
ASP - argille subappennine

Sabbie conglomeratiche con intercalazioni di prodotti vulcanici
SBLb - Sintema di Barile

giaciture

sezione geologica