



SEZIONE TIPO 2

LINEA	DA-A	SEZIONE	L (m)
6	W1014-CABINA	301x300	1019
7	W1014-CABINA	301x300	1072

SEZIONE TIPO 2

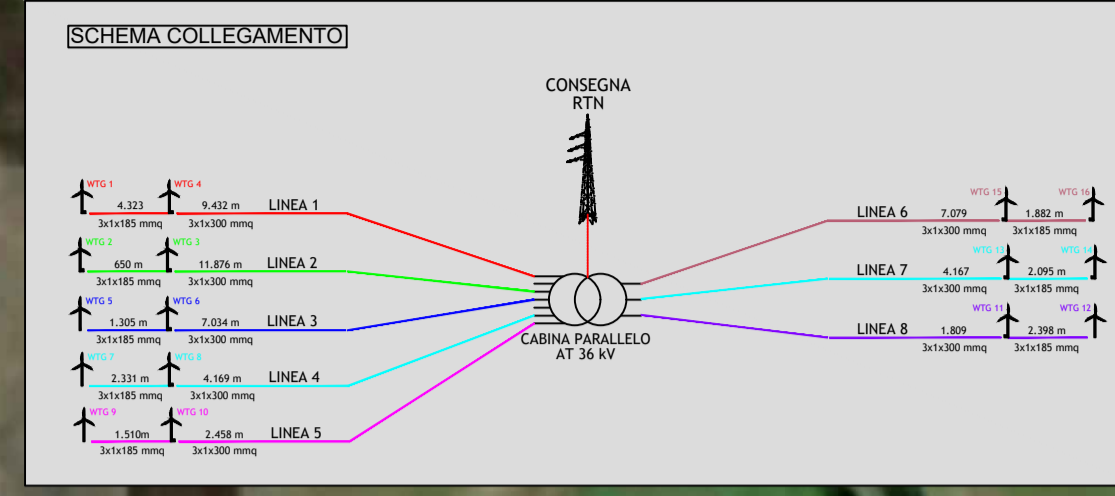
LINEA	DA-A	SEZIONE	L (m)
6	W1014-CABINA	301x300	1019
7	W1014-CABINA	301x300	1072

SEZIONE TIPO 1

LINEA	DA-A	SEZIONE	L (m)
6	W1014-CABINA	301x300	1019

SEZIONE TIPO 1

LINEA	DA-A	SEZIONE	L (m)
6	W1014-CABINA	301x300	1019



REGIONE BASILICATA

REGIONE PUGLIA

WTG N.12

WTG N.13

WTG N.14

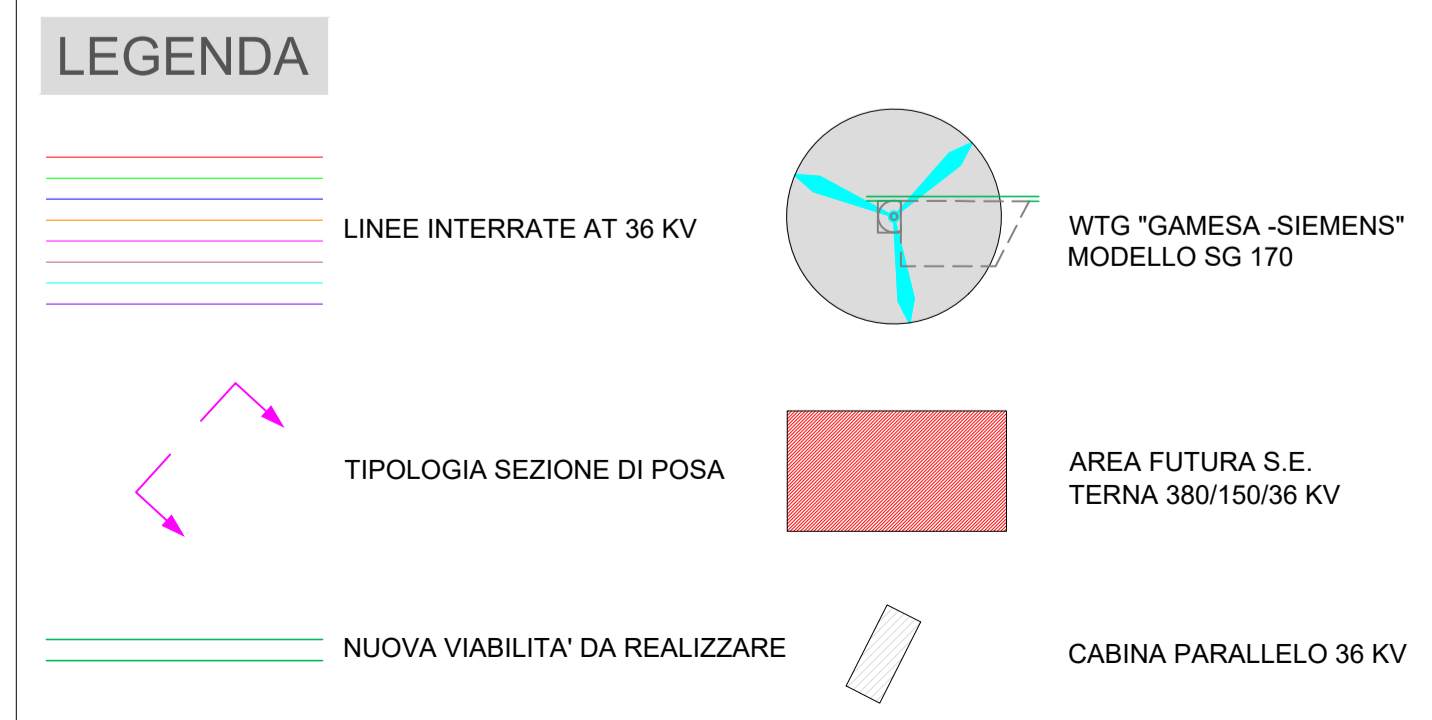
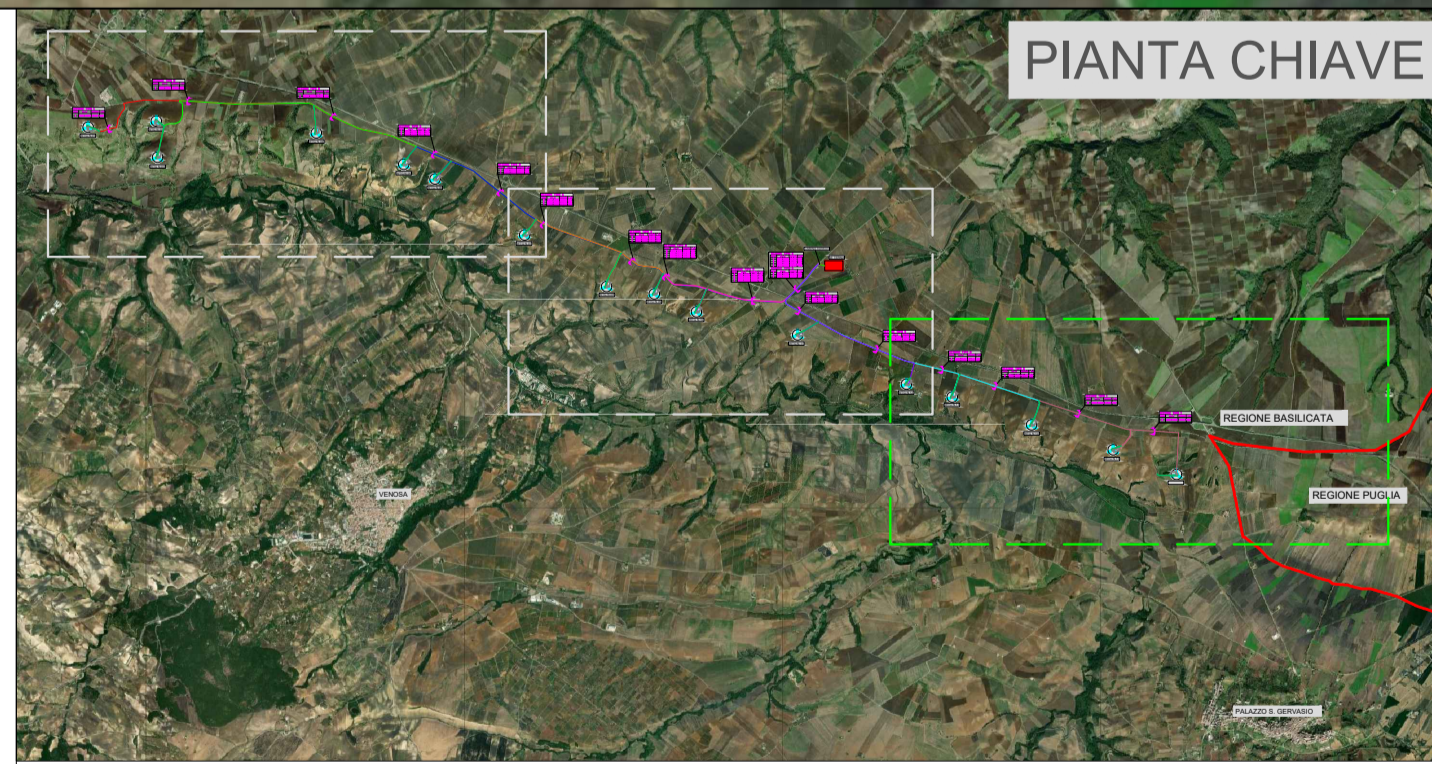
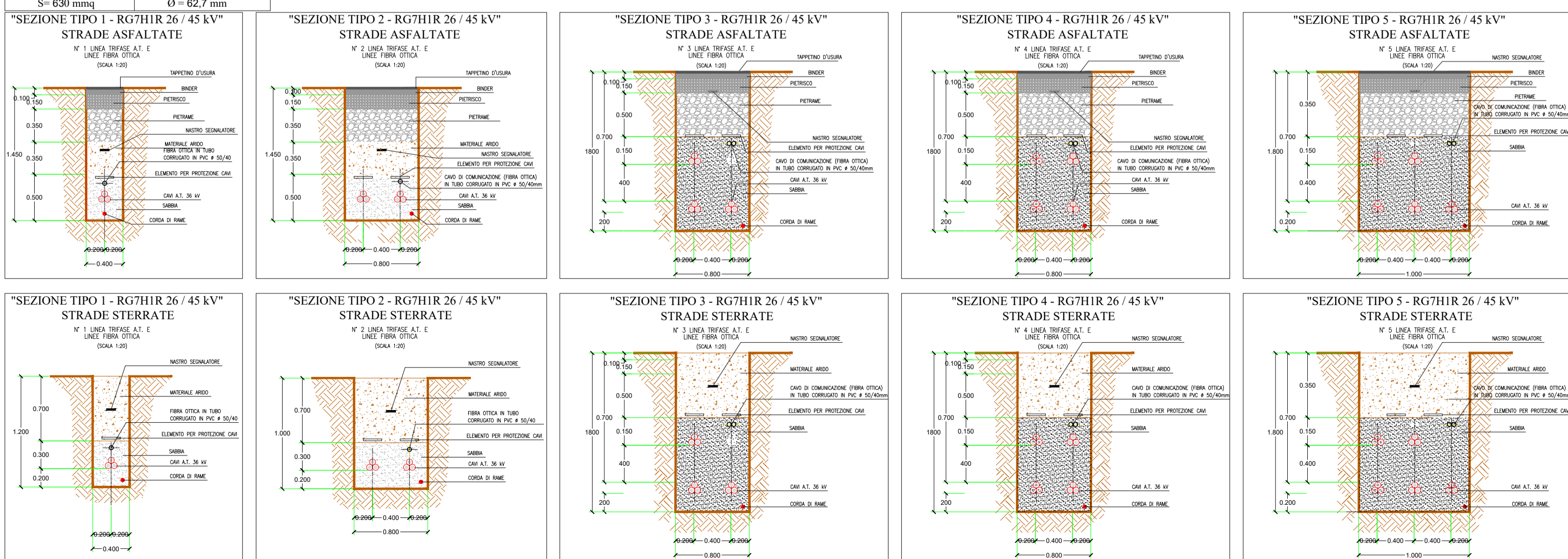
WTG N.15

WTG N.16

CAVO NORMALIZZATO TRIPOLARE AD ELICA IN ALLUMINIO "RG7HIR 26 / 45 kV" - SEZIONI ADOTTATE -

SEZIONE (mmq)	DIAM. ESTERNO Ø (mm)
S= 185 mmq	Ø = 47,1 mm
S= 240 mmq	Ø = 49,2 mm
S= 300 mmq	Ø = 52,2 mm
S= 400 mmq	Ø = 54,8 mm
S= 500 mmq	Ø = 58,6 mm
S= 630 mmq	Ø = 62,7 mm

SEZIONI DI POSA CAVIDOTTI AT 36 KV



REGIONE BASILICATA - PROVINCIA DI POTENZA - COMUNE DI VENOSA E MONTEMILONE

TITOLO DEL PROGETTO
PROGETTO DI COSTRUZIONE ED ESERCIZIO DI UN IMPIANTO EOLICO DELLA POTENZA DI 99,20 MWp DA REALIZZARSI NEL COMUNE DI VENOSA (PZ), CON LE RELATIVE OPERE DI CONNESSIONE ELETTRICHE CHE INTERESSANO IL COMUNE DI MONTEMILONE DENOMINATO "BOREANO"

PROponente
 REPSOL VENOSA SRL

REPSOL VENOSA SRL
 Sede legale: Via Michele Peruzzi, 39
 00197 - Roma

Timbro e firma del progettista
 [Stampa] **ALESSANDRO ZANINI**
 INGEGNERE

TITOLO ELABORATO
 LAYOUT IMPIANTO E OPERE ELETTRICHE SU ORTOFOTO

Codice elaborato
 WIND13-ELB012.3

Stato del progetto
 DEFINITIVO

Incaricato
 Ingegneria **intellienergia**
 S.p.A. - C.O.T. 01/2019

Sede legale e operativa - Roma:
 Via Giacomo Peruzzi n.452, 00131 Roma
 Tel. 06/21126974
 Sede operativa - Macerata:
 Strada Cavouriana 26, 62100 Macerata
 Tel. 0733/1590394 - Fax 0733/1590394

Rev.	Descrizione	Data	Redatto	Verificato	Approvato
0	Emissione	22/07/2022	ing. V. Vergelli	ing. A. Zanini	ing. A. Zanini