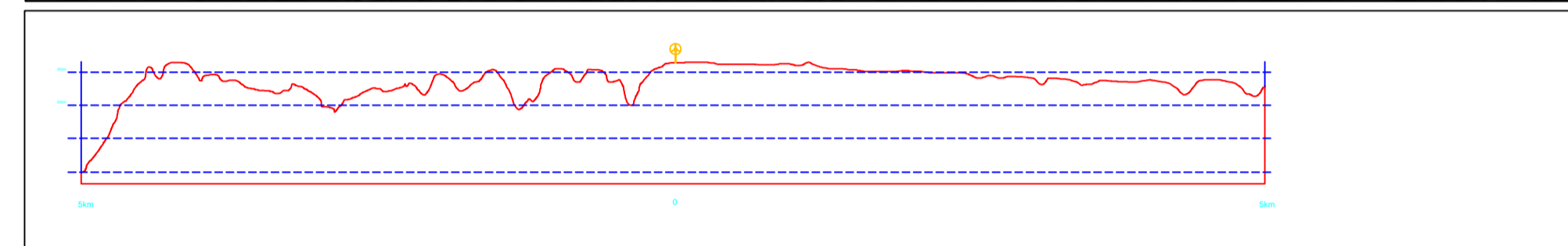
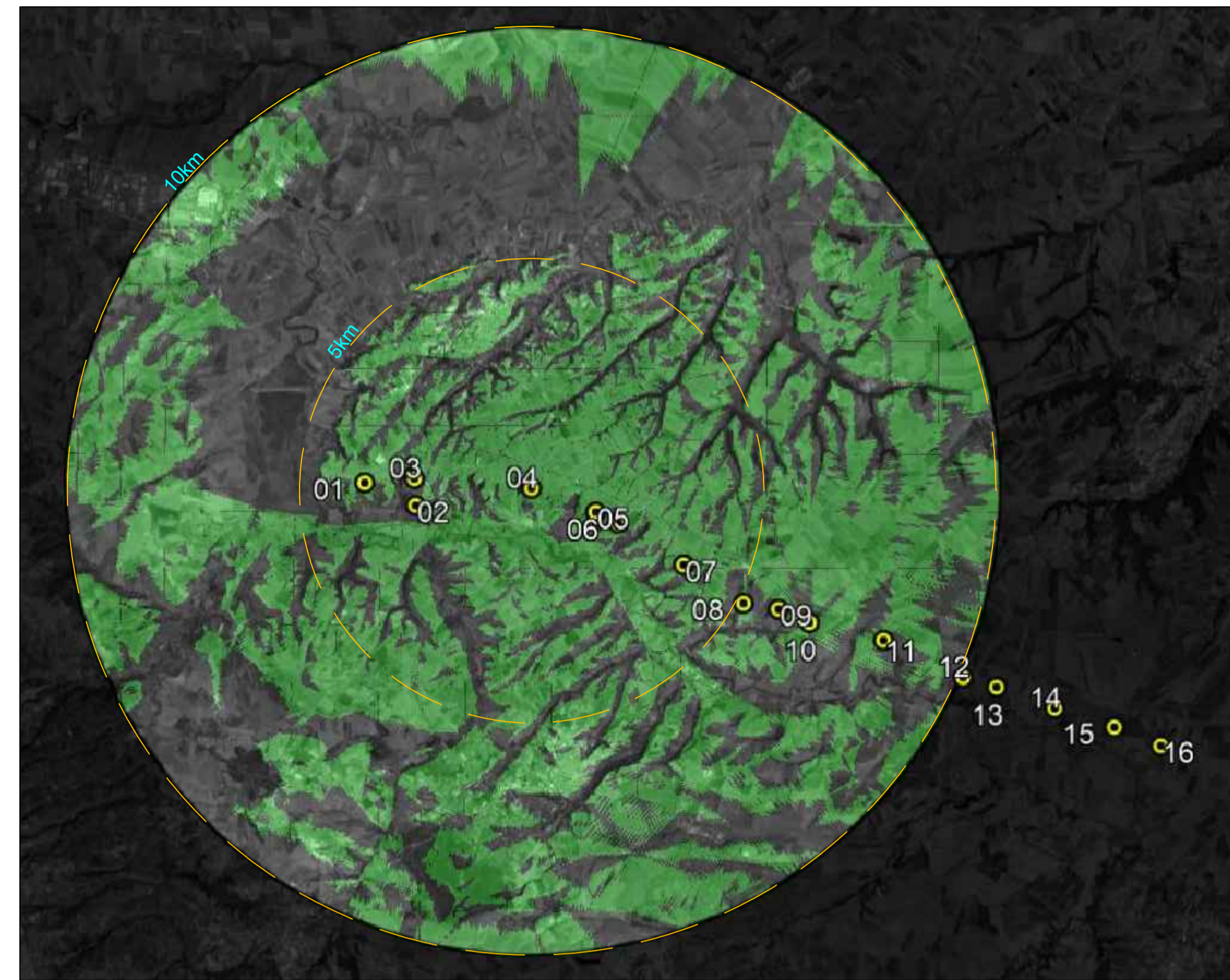
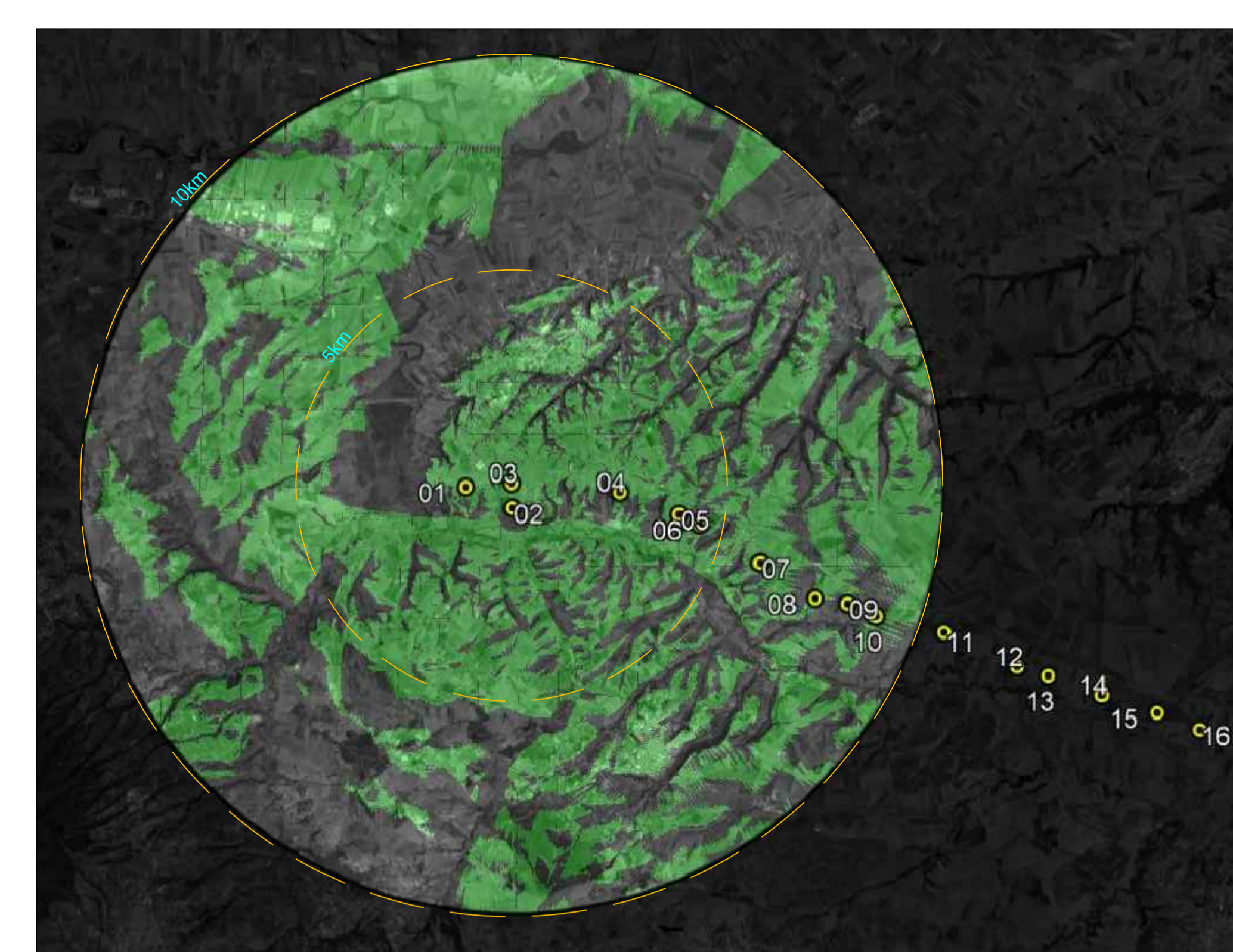


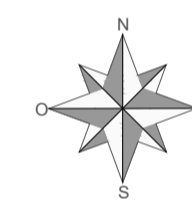
WTG05 - Intervisibilità e sezione territoriale (10km) Scala1:100.000



WTG04 - Intervisibilità e sezione territoriale (10km) Scala1:100.000

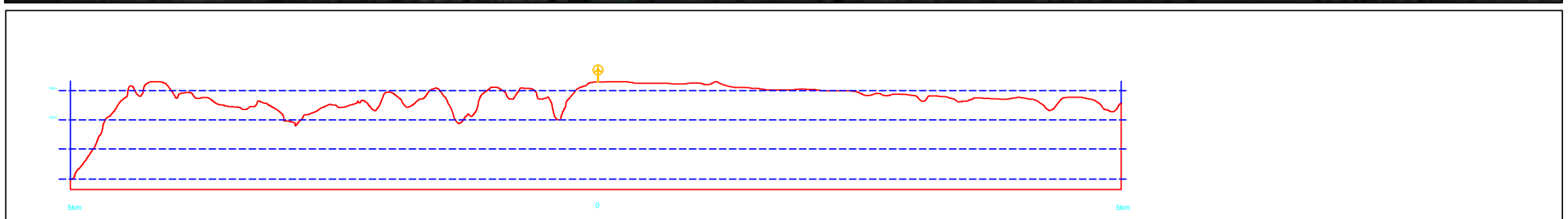
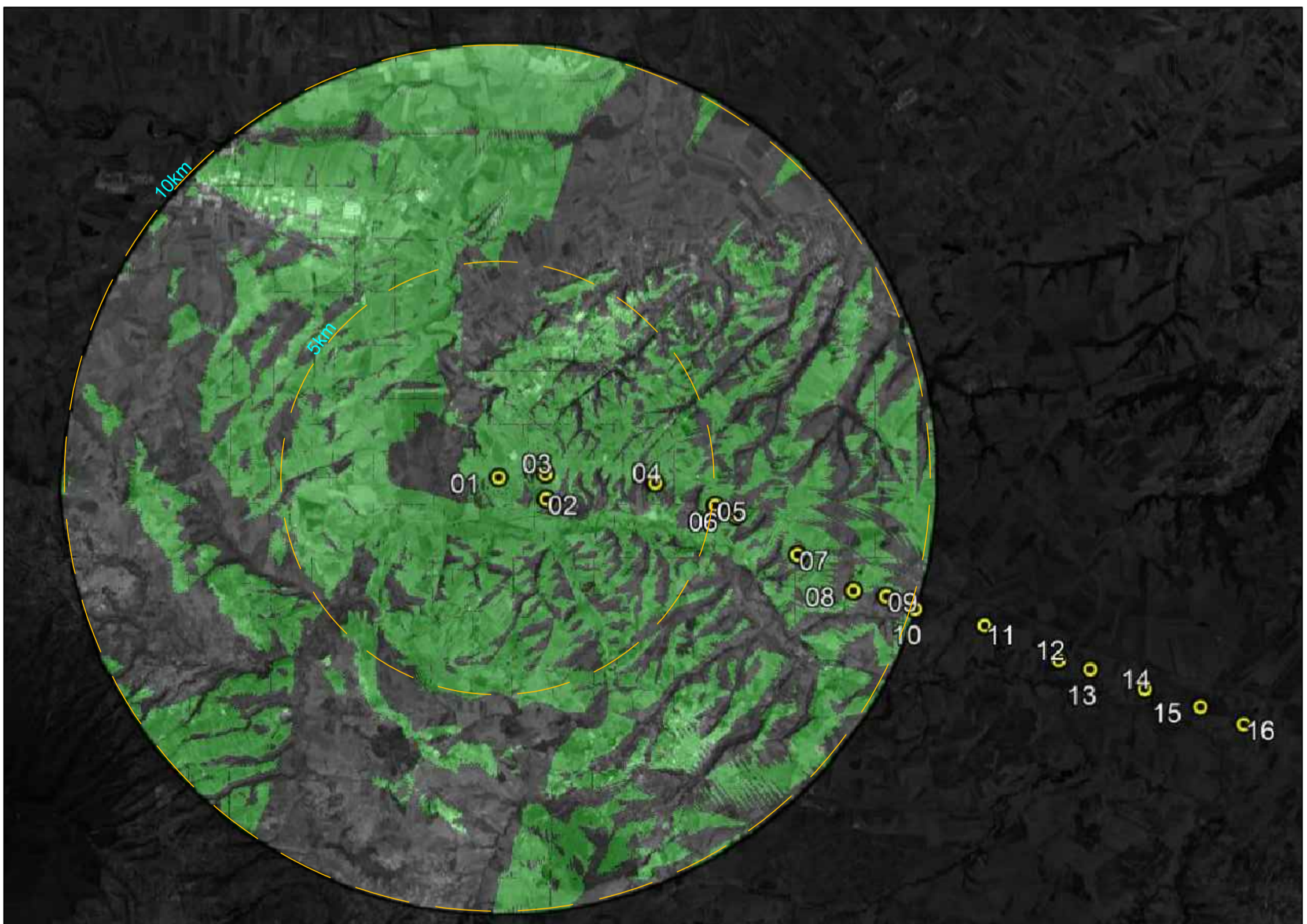


WTG03 - Intervisibilità e sezione territoriale (10km) Scala1:100.000

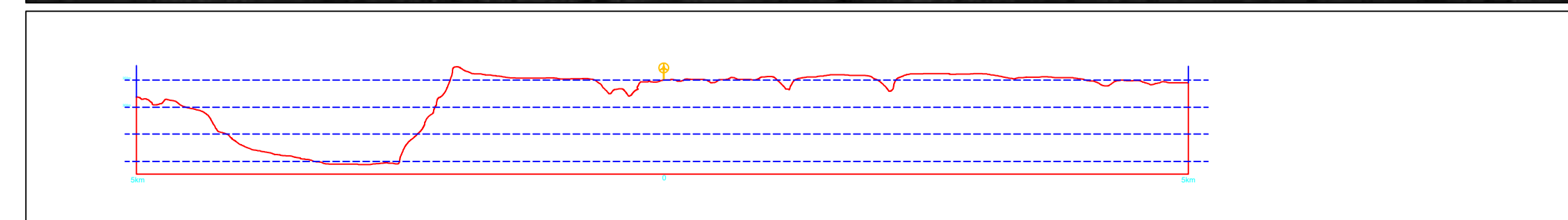
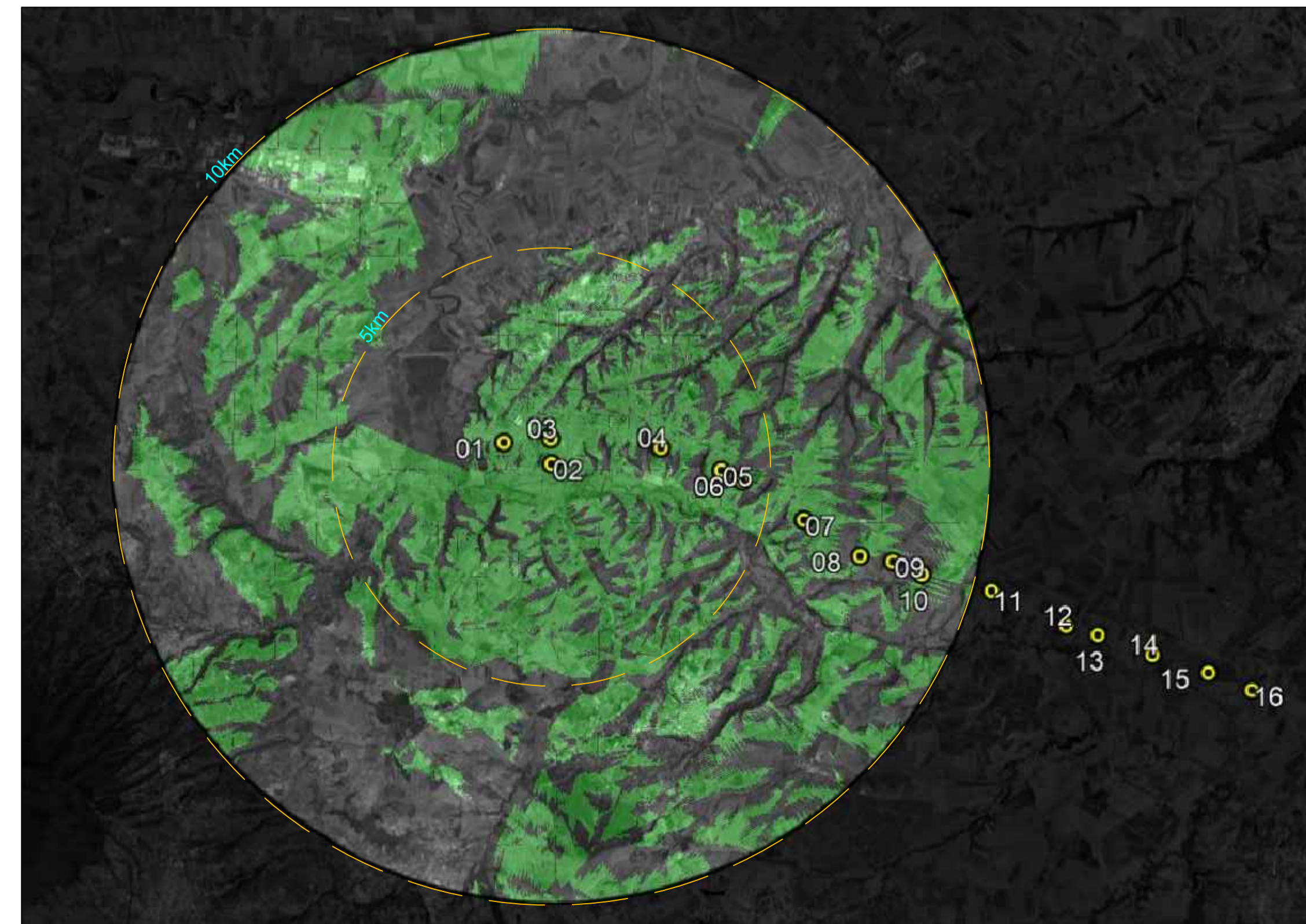


LEGENDA

WTG "GAMESA-SIEMENS"
MODELLO SG 170



WTG01 - Intervisibilità e sezione territoriale (10km) Scala1:100.000



WTG02 - Intervisibilità e sezione territoriale (10km) Scala1:100.000



REGIONE BASILICATA - PROVINCIA DI POTENZA - COMUNE DI VENOSA E MONTEMILONE

TITOLO DEL PROGETTO
PROGETTO DI COSTRUZIONE ED ESERCIZIO DI UN IMPIANTO EOLICO DELLA POTENZA DI 99,20 MWp DA REALIZZARSI NEL COMUNE DI VENOSA (PZ), CON LE RELATIVE OPERE DI CONNESSIONE ELETTRICHE CHE INTERESSANO IL COMUNE DI MONTEMILONE DENOMINATO "BOREANO"

Proponente
 REPSOL VENOSA SRL
REPSOL VENOSA SRL
 Sede legale: Via Michele Mercati, 39
 00187 - Roma

Timbro e firma del progettista	TITOLO elaborato INTERVISIBILITA WTG01 - WTG05
	Codice elaborato QUENTE-VEN-PAE-6
	Stato del progetto DEFINITIVO

Incaricato
 Ingegneria **intellienergia**
intellienergia
 CONSULTING INGENIERIA
Sede legale e operativa - Roma:
 Via Giacomo Perini n.452, 00131 Roma
 tel. 06/21124934 p.hiv/c.f.: 10619391005 - REA 1244731
 Sede operativa - Macerata:
 Strada Cavour n. 26, 62100 Macerata
 tel. 0733/1990394 - fax 0733/1990394

Rev.	Descrizione	Data	Redatto	Verificato	Approvato
0	Emissione				