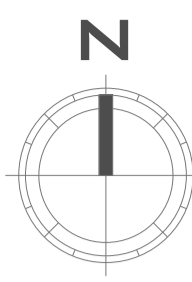


# IMPIANTO FTV DA 49.004,28 kWp VIA STATALE



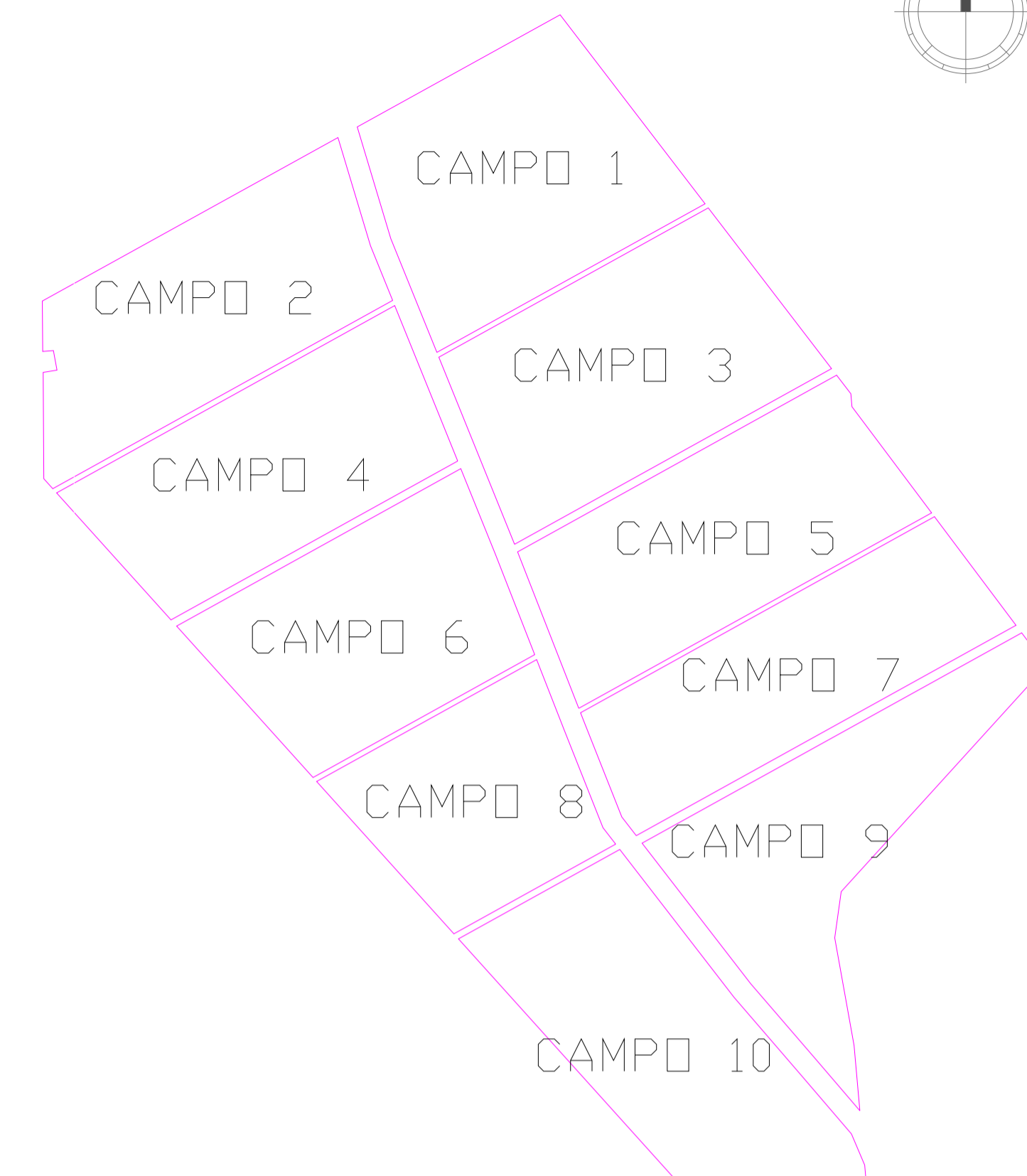
**IMPIANTO 2 MT (5137,08 kWp)**  
moduli 740 Wp  
PITCH= 5,40 m  
1 str= 26 moduli= 19,24 kWp  
105 Tracker da 2 str  
55 Tracker da 1 str  
4 Tracker da 1/2 str

**IMPIANTO 1 MT (5214,04 kWp)**  
moduli 740 Wp  
PITCH= 5,40 m  
1 str= 26 moduli= 19,24 kWp  
114 Tracker da 2 str  
38 Tracker da 1 str  
10 Tracker da 1/2 str

**IMPIANTO 3 MT (5598,84 kWp)**  
moduli 740 Wp  
PITCH= 5,40 m  
1 str= 26 moduli= 19,24 kWp  
134 Tracker da 2 str  
17 Tracker da 1 str  
12 Tracker da 1/2 str

**IMPIANTO 5 MT (5329,48 kWp)**  
moduli 740 Wp  
PITCH= 5,40 m  
1 str= 26 moduli= 19,24 kWp  
109 Tracker da 2 str  
55 Tracker da 1 str  
8 Tracker da 1/2 str

**IMPIANTO 7 MT (4771,52 kWp)**  
moduli 740 Wp  
PITCH= 5,40 m  
1 str= 26 moduli= 19,24 kWp  
116 Tracker da 2 str  
11 Tracker da 1 str  
10 Tracker da 1/2 str



**IMPIANTO 4 MT (5021,64 kWp)**  
moduli 740 Wp  
PITCH= 5,40 m  
1 str= 26 moduli= 19,24 kWp  
102 Tracker da 2 str  
51 Tracker da 1 str  
12 Tracker da 1/2 str

**IMPIANTO 6 MT (4752,28 kWp)**  
moduli 740 Wp  
PITCH= 5,40 m  
1 str= 26 moduli= 19,24 kWp  
112 Tracker da 2 str  
18 Tracker da 1 str  
10 Tracker da 1/2 str

**IMPIANTO 8 MT (3540,16 kWp)**  
moduli 740 Wp  
PITCH= 5,40 m  
1 str= 26 moduli= 19,24 kWp  
80 Tracker da 2 str  
17 Tracker da 1 str  
14 Tracker da 1/2 str

**IMPIANTO 9 MT (4579,12 kWp)**  
moduli 740 Wp  
PITCH= 5,40 m  
1 str= 26 moduli= 19,24 kWp  
93 Tracker da 2 str  
35 Tracker da 1 str  
34 Tracker da 1/2 str

**IMPIANTO 10 MT (5060,12 kWp)**  
moduli 740 Wp  
PITCH= 5,40 m  
1 str= 26 moduli= 19,24 kWp  
108 Tracker da 2 str  
31 Tracker da 1 str  
32 Tracker da 1/2 str

LEGENDA	
SIMBOLO GRAFICO	DESCRIZIONE
	Proprietà catastale
	Nuova siepe piantumata
	Fascia boscata esistente
	Recinzione
	Metanodotto
	Inseguitori mono-assiali di diverse lunghezze
	Cabine bt/MT per ogni sottocampo
	Accesso carrabile
	Linea AT di Progetto
	Linea AT esistente
	Unità inverter da 5 Mw con una batterie da 1h di autonomia e predisposizione per una eventuale batteria di potenziamento
	Nuova sistemazione a verde
	Massicciata stradale
	Volumi di invaso
	Palo di illuminazione
	Palo di illuminazione e videosorveglianza
	Rete impianto illuminazione e videosorveglianza di progetto

STORAGE

STAZIONE UTENTE

SE RTN (TERNA)

NUOVO TRALICCIO PER ENTRA-ESCE IN CAVO

PLANIMETRIA DELL'IMPIANTO - SCALA 1:2.500



MINISTERO DELLA  
TRANSIZIONE  
ECOLOGICA



REGIONE  
VENETO

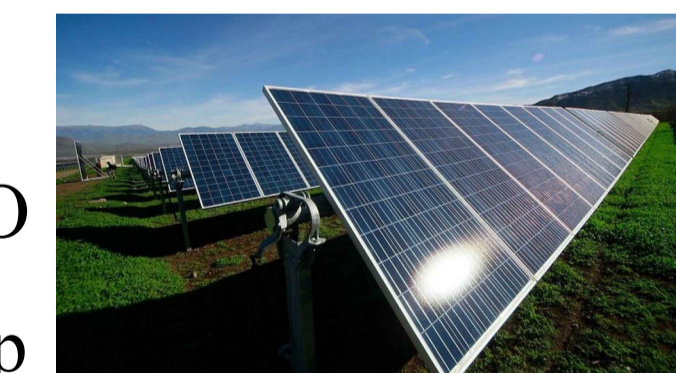


REGIONE  
VENETO

COMUNE  
DI  
ROVIGO

CORTE SAN MARCO

**PROGETTO  
AGROVOLTAICO  
DA 49.004,28 kWp**



PRESENTAZIONE V.I.A. STATALE  
**PROGETTO DEFINITIVO**



Elaborato: **TAV. 10** Oggetto: **STATO DI PROGETTO PLANIMETRIA GENERALE** Project Manager: **Ing. Giovanni Cis**  
Tel. +39 349 0737323  
giovanni.cis@ingpec.eu

Studio Ambientale <b>eambiente</b> Tel. +39 041-5093820 www.eambientegroup.com info@eambientegroup.com	Studio Agrozooico <b>Sea Tuscia Srl</b> SPV OFF ACCORDATO CON L'UNIVERSITA' DELLA TUSCIA SeaTuscia.com info@seatuscia.com	Studio Geologico & Idraulico <b>SIGEO S.a.s.</b> Tel. +39 0425 4125542 www.sigeo.info amministrazione@sigeo.info	EPC <b>AIEM Group S.r.l.</b> Tel. +39 0425 471055 www.aiemgroup.com info@aiemgroup.com		
Progettazione Elettromeccanica <b>S.T.E. Energy S.r.l.</b> Via Sorio 120 - Padova (PD) Tel. +39 049 29 63 900 info@ste-energy.com	Relazione previsionale di impatto acustico <b>Ing. Francesco Tegazzin</b> SIC Studio Tel. +39 340 5860281 ing.frogmani@gmail.com	Logistica & Coordinamento <b>Ing. Giuseppe Romani</b> Tel. 333 3009981 ing.gromani@gmail.com	Calcoli Strutturali <b>Ing. Stefano Baldo</b> Tel. 349 4422244 ing.stefanobaldo@gmail.com		
Rev.	Data	Oggetto della revisione	Elaborazione	Verifica	Approvazione
00	Dicembre 2021	Emissione per progetto definitivo	Mihai Bondac	Ing. Giuseppe Romani	Ing. Giovanni Cis
Formato:	A1				
SCALA:	1:2500	Società proponente	AGROVOLTAICA S.r.l. Via Filipp. 21 - 46021 Badia Polesine (RO) P.IVA 01601730292 - www.agrovoltaica.it		AGROVOLTAICA