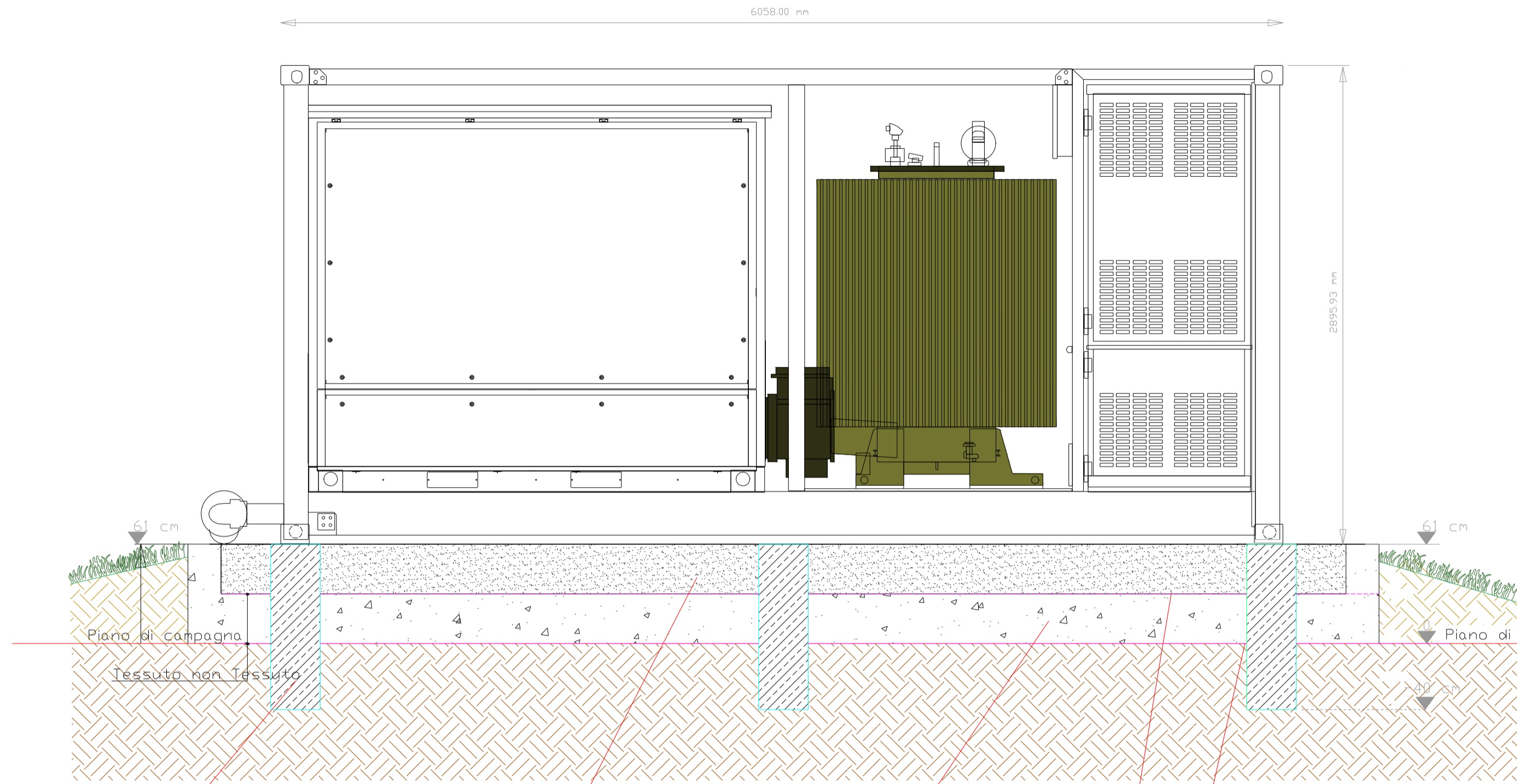
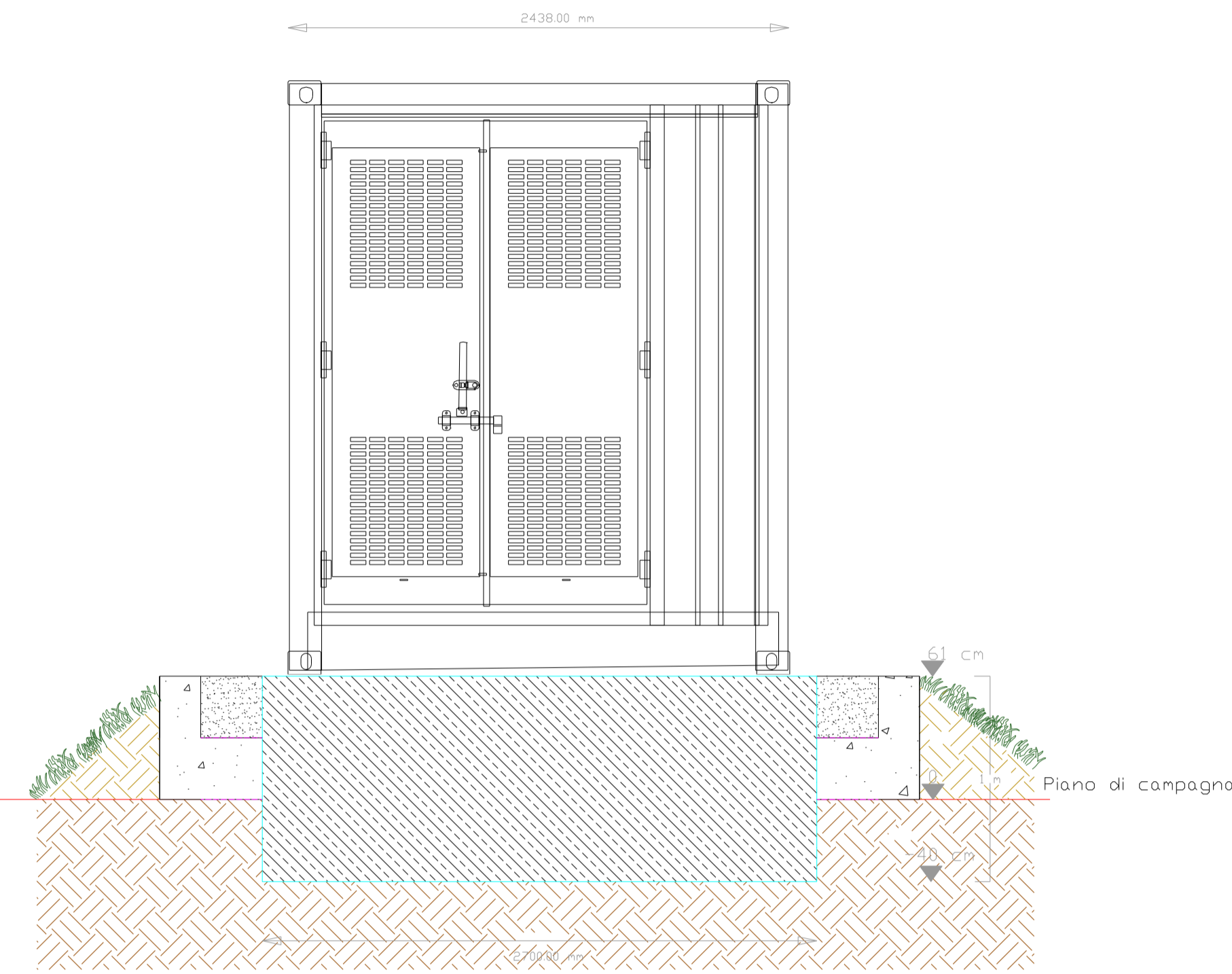


SEZIONE A-A CABINA ELETTRICA BT/MT
SCALA 1:25

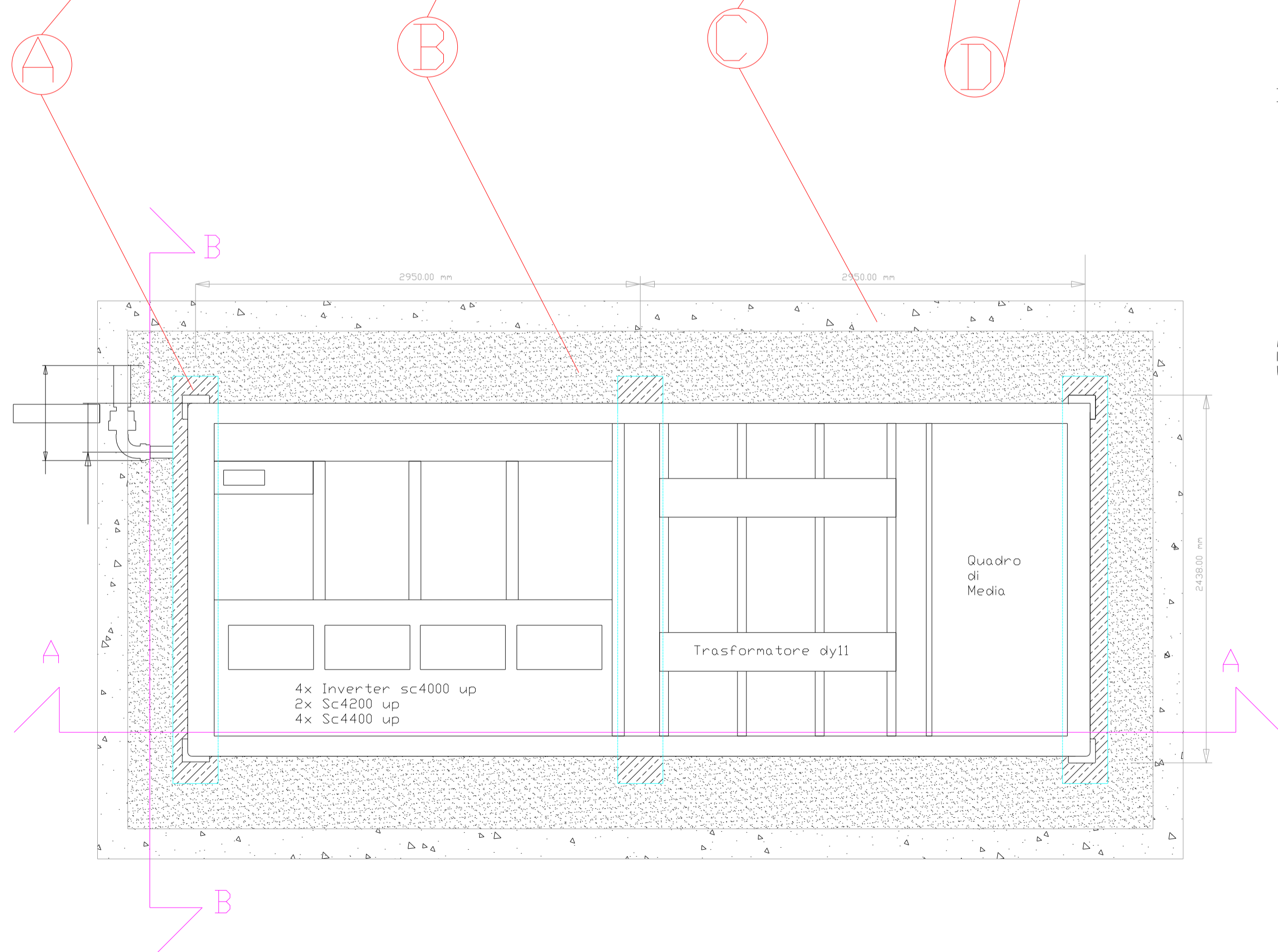


SEZIONE B-B CABINA BT/MT
SCALA 1:25

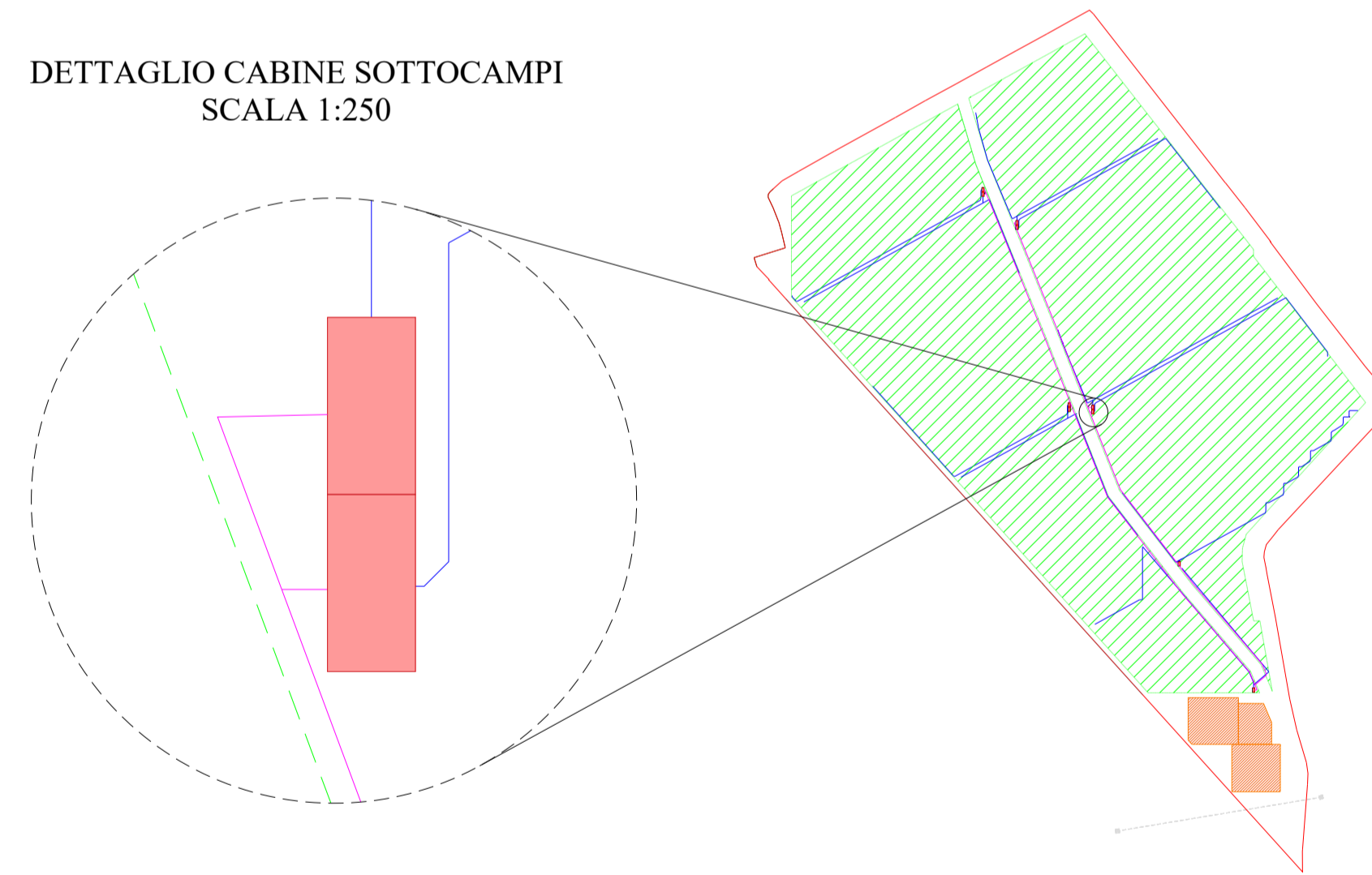


LEGENDA	
SIMBOLO GRAFICO	DESCRIZIONE
A	PILASTRI IN CALCESTRUZZO
B	STRATO DI MATERIALE FINE
C	STABILIZZANTE
D	TESSUTO NON TESSUTO
	Linea BT in CC
	Linea MT
	Campo agrovoltaiico
	Stazioni elettriche e di storage

PLANIMETRIA
SCALA 1:10'000



DETTAGLIO CABINE SOTTOCAMPI
SCALA 1:250



MINISTERO DELLA
TRANSIZIONE
ECOLOGICA



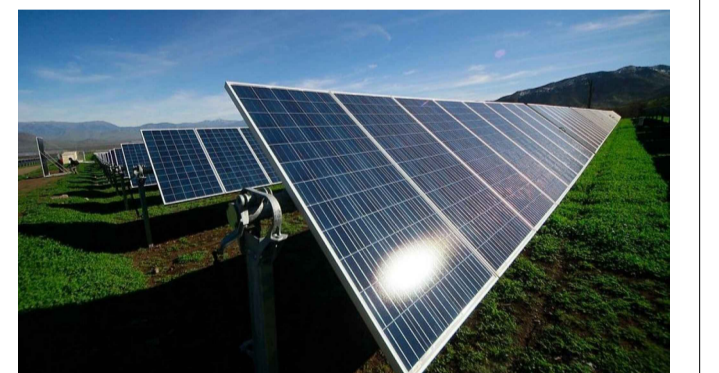
REGIONE
VENETO



COMUNE
DI
ROVIGO

CORTE SAN MARCO

PROGETTO
AGROVOLTAICO
DA 49.004,28 kWp



PRESENTAZIONE V.I.A. STATALE
PROGETTO DEFINITIVO



Elaborato: TAV. 18	Oggetto: STATO DI PROGETTO: CABINE ELETTRICHE	Project Manager: Ing. Giovanni Cis Tel. +39 349 0737323 giovanni.cis@ingpec.eu			
Studio Ambientale eambiente Tel. +39 041-5093820 www.eambientegroup.com info@eambientegroup.com	Studio Agrozoomico Sea Tuscia Srl SPIN OFF ACCADEMICO DELL'UNIVERSITA' DELLA TUSCIA Seatusciasrl.com info@seatuscia.com	Studio Geologico e Idraulico SIGEO S.a.s. Tel. +39 0425 4125542 www.sigeo.info amministrazione@sigeo.info			
Progettazione Elettromeccanica S.T.E. Energy S.r.l. Via Sorio 120 - Padova (PD) Tel. +39 049 29 63 900 info@ste-energy.com	Relazione previsionale di impatto acustico Ing. Francesco Tegazzin SIC Studio Tel. +39 340 5860281 info@sicstudio.it	Logistica e Coordinamento Ing. Giuseppe Romani Tel. 333 3009981 ing.gromani@gmail.com			
EPC AIEM Group S.r.l. Tel. +39 0425 471055 www.aiemgroup.com info@aiemgroup.com	Calcoli Strutturali Ing. Stefano Baldo Tel. 349 442244 ing.stefanobaldo@gmail.com				
Rev.	Data	Oggetto della revisione	Elaborazione	Verifica	Approvazione
00	Dicembre 2021	Emissione per progetto definitivo	Mihai Bondac	Ing. Giuseppe Romani	Ing. Giovanni Cis
Formato:	A1	Società proponente		AGROVOLTAICA S.r.l.	
SCALA:	VARIE			Via Filipp. 21 - 45021 Bada Padovine (RO) P.IVA: 01601730292 - www.agrovoltaiica.it	AGROVOLTAICA™