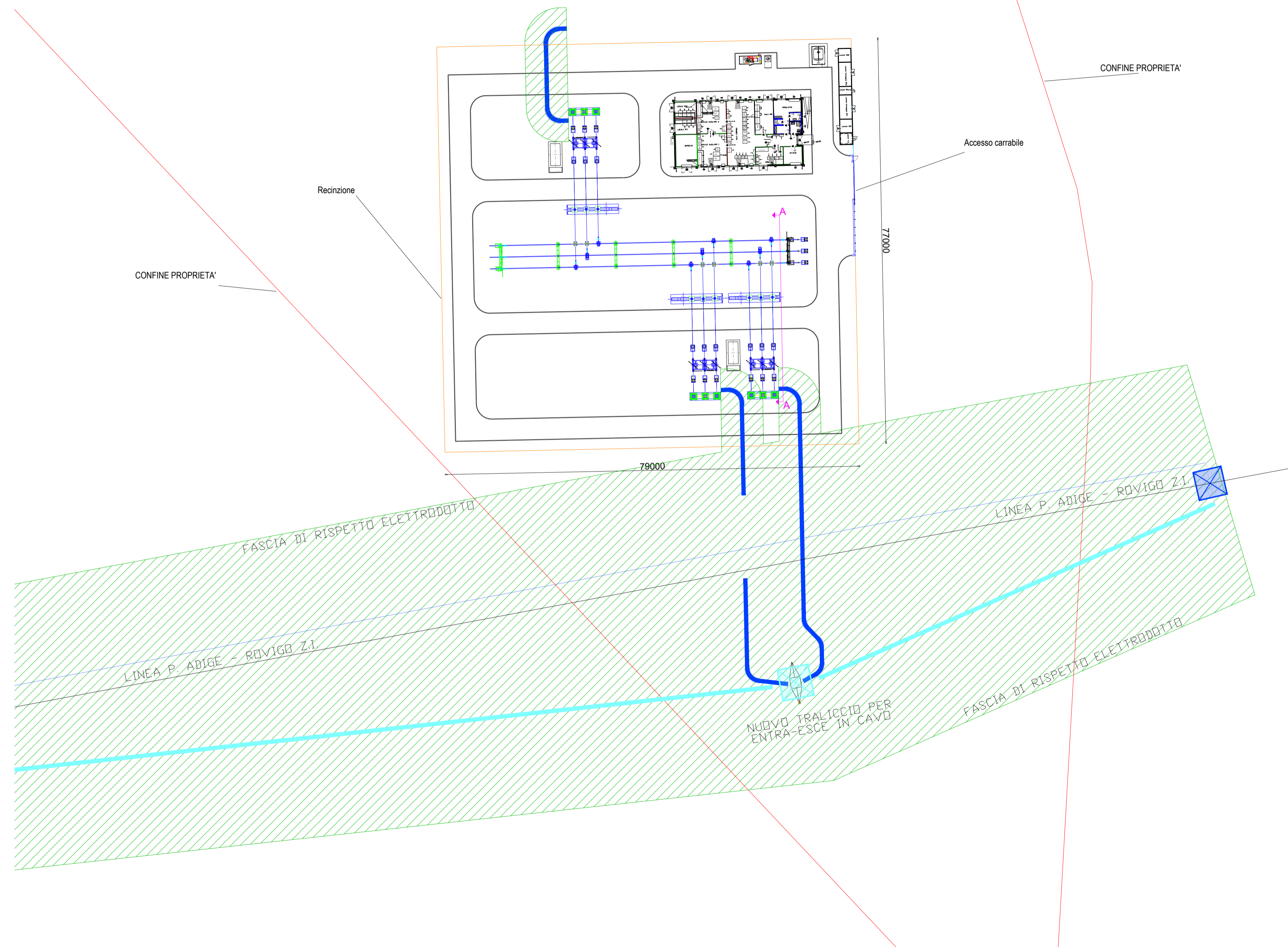
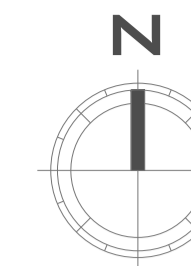
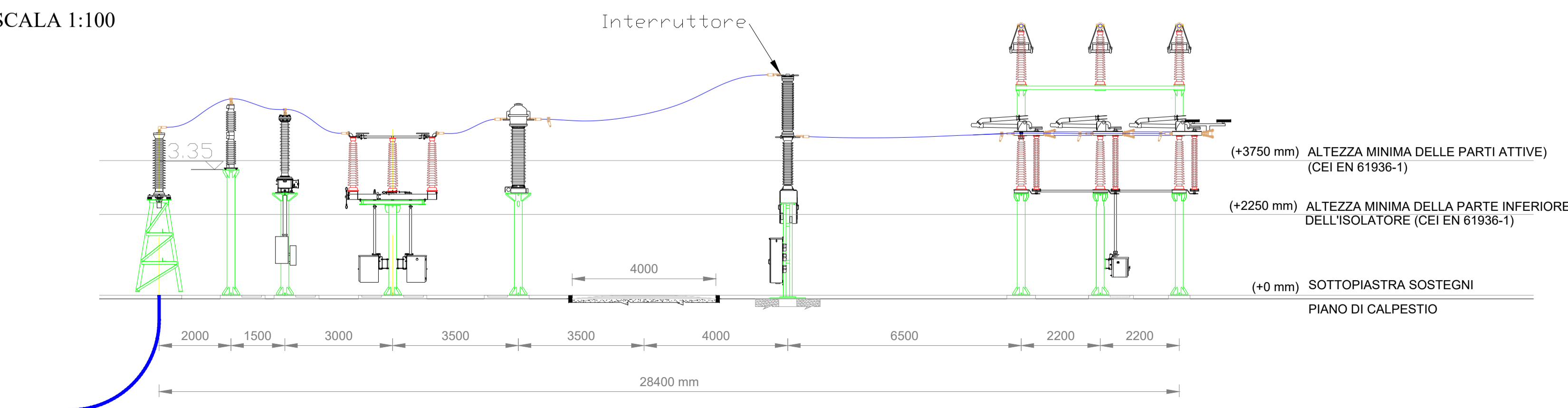


PLANIMETRIA STAZIONE
ELETTRICA RTN (TERNA)
SCALA 1:500



SEZIONE A-A

SCALA 1:100



MINISTERO DELLA
TRANSIZIONE
ECOLOGICA



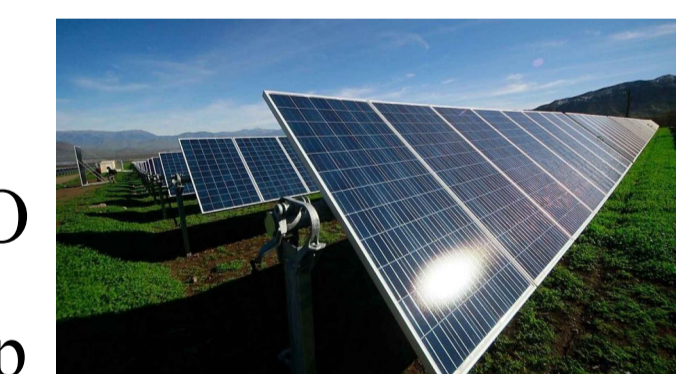
REGIONE
VENETO



COMUNE
DI
ROVIGO

CORTE SAN MARCO

PROGETTO
AGROVOLTAICO
DA 49.004,28 kWp



PRESENTAZIONE V.I.A. STATALE
PROGETTO DEFINITIVO



Elaborato:
TAV. 27

Oggetto: OPERE DI CONNESSIONE ALLA RTN:
STAZIONE AT-
PIANTA E SEZIONI

Project Manager
Ing. Giovanni Cis
Tel. +39 349 0737323
giovanni.cis@ingpec.eu

Studio Ambientale
eambiente
Tel. +39 041-5093820
www.eambientegroup.com
info@eambientegroup.com

Studio Agrotecnico
Sea Tuscina Srl
SPAV ONP ACCADEMICO DELL'UNIVERSITA' DELLA TUSCANA
SeaTuscina.com
info@seatuscina.com

Studio Geologico & Idraulico
SIGEO S.a.s.
Tel. +39 0425 412542
www.sigeo.info
amministrazione@sigeo.info

EPC
AIEM Group S.r.l.
Tel. +39 0425 471055
www.aiemgroup.com
info@aiemgroup.com

Progettazione Elettromeccanica
S.T.E. Energy S.r.l.
Via Sorio 120 - Padova (PD)
Tel. +39 049 29 63 900
info@ste-energy.com

Relazione previsionale di impatto acustico
Ing. Francesco Tegazzin
SIC Studio
Tel. +39 340 5860281
info@sicstudio.it

Logistica & Coordinamento
Ing. Giuseppe Romani
Tel. 333 3009981
ing.gromani@gmail.com

Calcoli Strutturali
Ing. Stefano Baldo
Tel. 349 442244
ing.stefanobaldo@gmail.com

Rev.	Data	Oggetto della revisione	Elaborazione	Verifica	Approvazione
00	Dicembre 2021	Emissione per progetto definitivo	Mihai Bondac	Ing. Giuseppe Romani	Ing. Giovanni Cis

Formato: A1
SCALA: VARIE

Società proponente: **AGROVOLTAICA S.r.l.**
Via Filippini 21 - 45021 Badia Polesine (RO)
P.IVA: 01601730292 - www.agrovoltaca.it