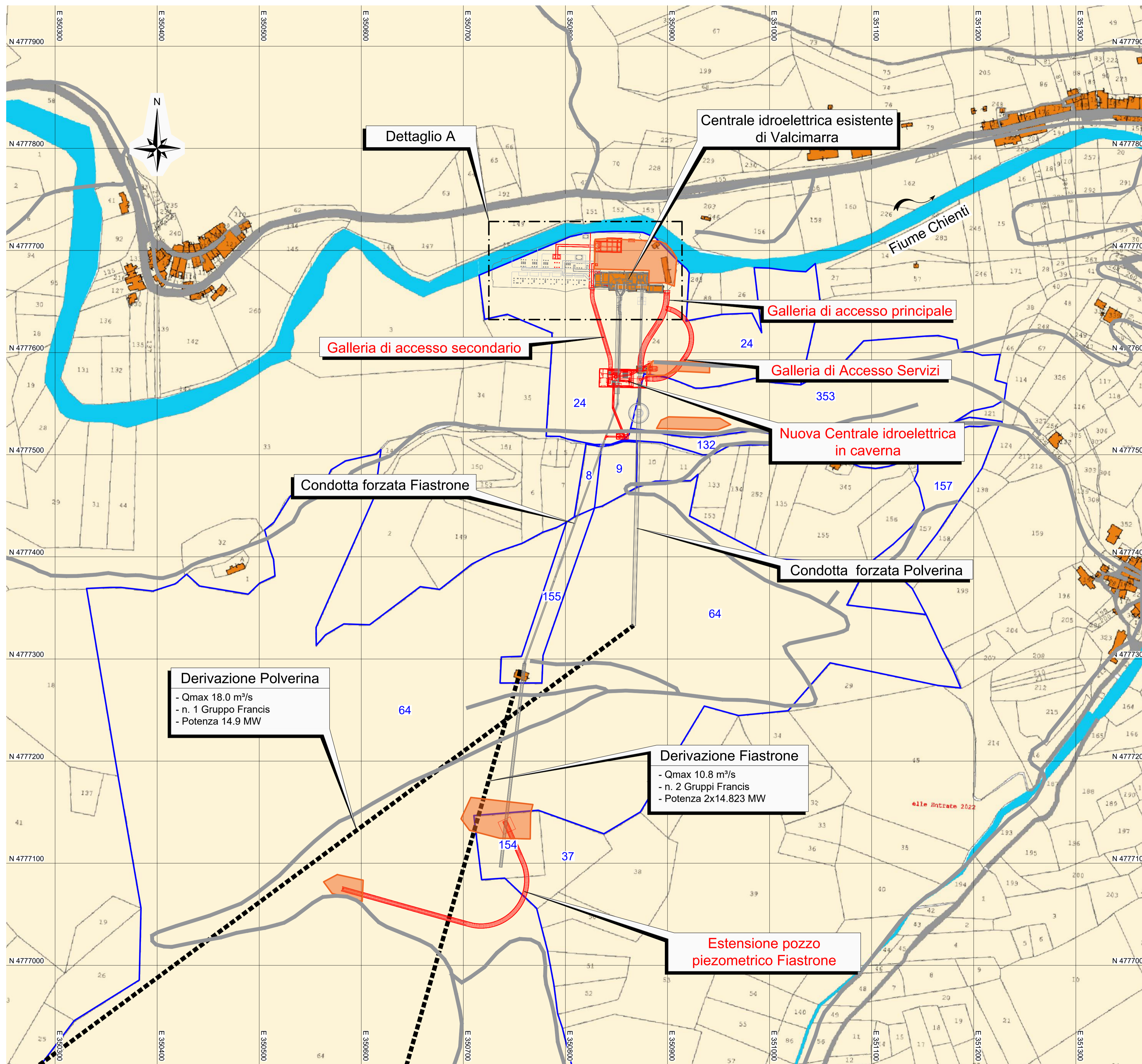
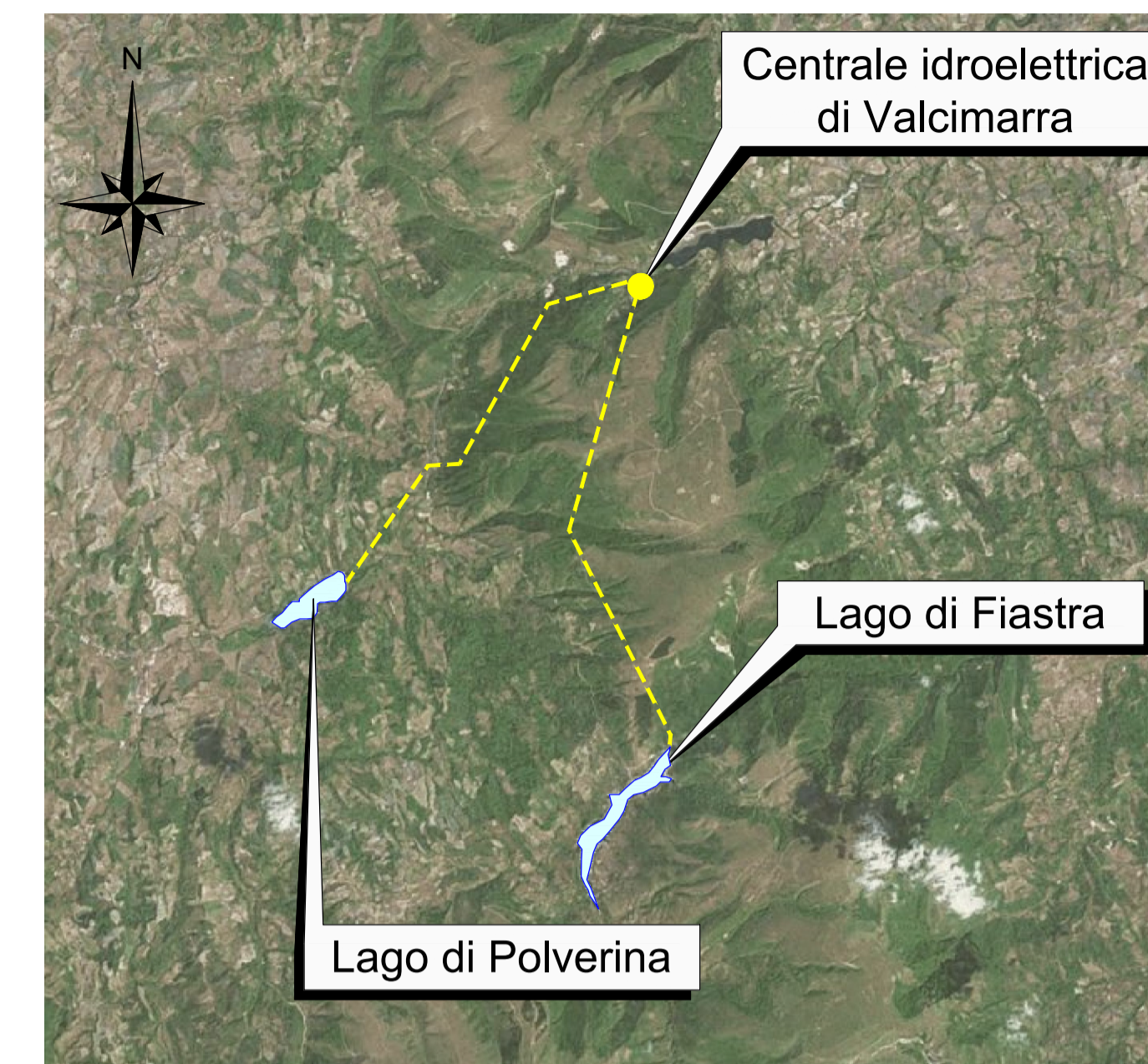


Planimetria Impianto

(1:2'000)



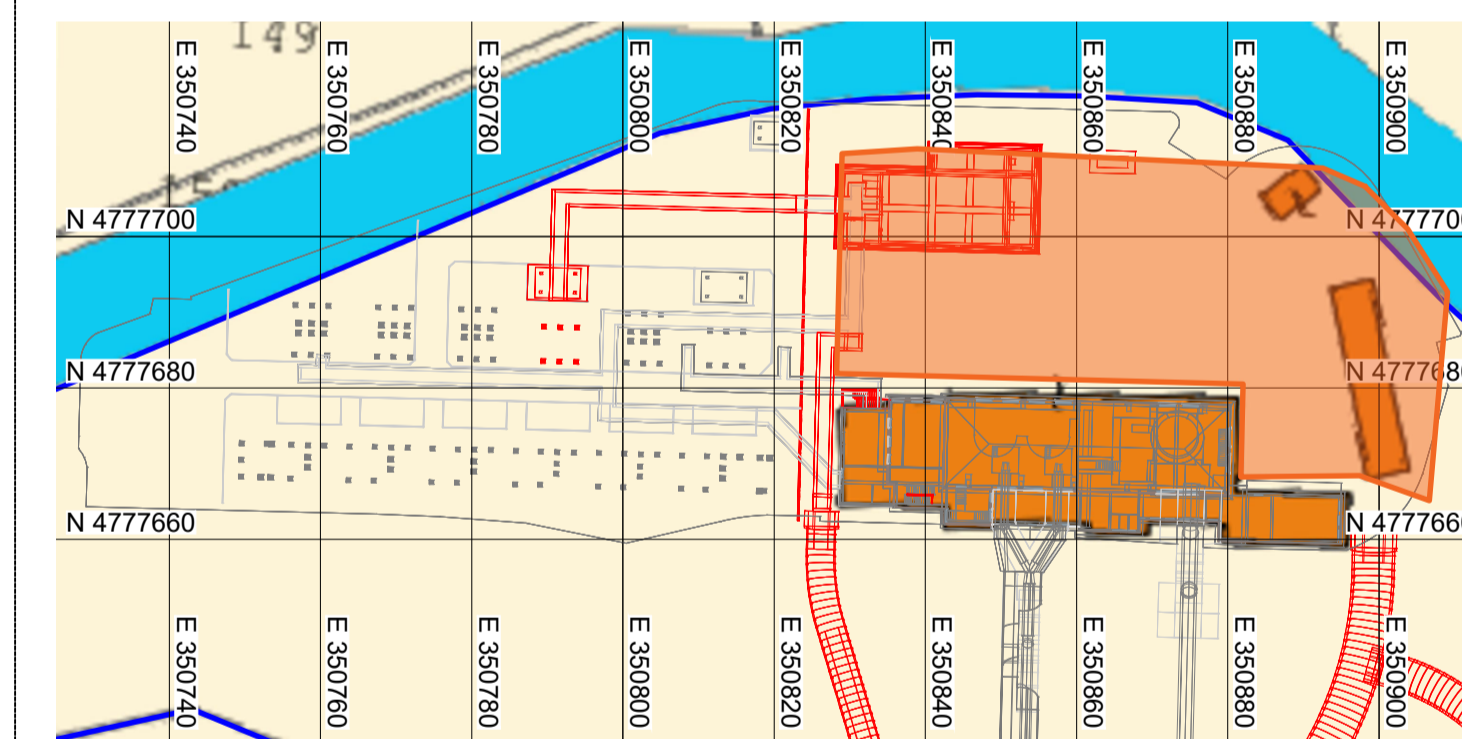
Inquadramento generale



COMUNE CALDAROLA B398 - PROVINCIA (MC)

DESCRIZIONE	FOGLIO	PARTICELLA/E
Centrale e pertinenze fino a Camera Valvole Polverina	10	24
PP Polverina	10	353
PP Polverina - stradina accesso	10	132
CF Fiastrone	17	8, 9, 155
Camera Valvole Fiastrone esistente	17	155
PP Fiastrone e vasca espansione esistente	17	154
PP Fiastrone - accessi e nuova galleria espansione	17	37, 64
Area di Cantiere Principale (in Centrale)	10	24
Area di Cantiere Camera Valvole Polverina	10	24
Area di Cantiere Camera Valvole Fiastrone	10	24, 132, 353
Area di Cantiere Pozzo Piezometrico Fiastrone	17	64, 154

Dettaglio A - Centrale di Valcimarra



- Legenda:**
- Acqua
 - Viabilità esistenti
 - Aree di Cantiere
 - Opere in Progetto
 - Limiti Particellari interessati dalle opere in progetto

Derivazione Polverina
 - Qmax 18.0 m³/s
 - n. 1 Gruppo Francis
 - Potenza 14.9 MW

Derivazione Fiastrone
 - Qmax 10.8 m³/s
 - n. 2 Gruppi Francis
 - Potenza 2x14.823 MW

Estensione pozzo piezometrico Fiastrone

00	30/05/2022	Emissione per Revisione Cliente	L. Botigliari	C. Piconin / F. Maugliani	A. Balestra
REV.	DATE	DESCRIPTION	PREPARED	CHECKED	APPROVED
Lombardi		IMPIANTO DI VALCIMARRA II INSTALLAZIONE DI NUOVO GRUPPO REVERSIBILE			
FILE NAME (EGP CODE): GRE.EEC.D.99.IT.H.17168.00.016.00_Plan_Catastale		LOMBARDI CODE: 2021.0047.009-GE-GEN-DW-015			
CLASSIFICATION: Public		FORMAT: A1	SCALE: 1:2'000	PLOT SCALE: 1:1	SHEET: 1 di 1
UTILIZATION SCOPE: Progetto Definitivo per Autorizzazione		TITLE: Piano catastale (aree d'intervento ed aree di cantiere)			
VALIDATED BY: G. Ripellino		EGP CODE			
VERIFIED BY: Podio		GROUP	FUNCTION	TYPE	ISSUER
COLLABORATORS		GRE.EEC.D.99.IT.H.17168.00.016.00	COUNTRY	TEC.	PLANT
		SYSTEM	PROGRESSIVE	REVISION	

