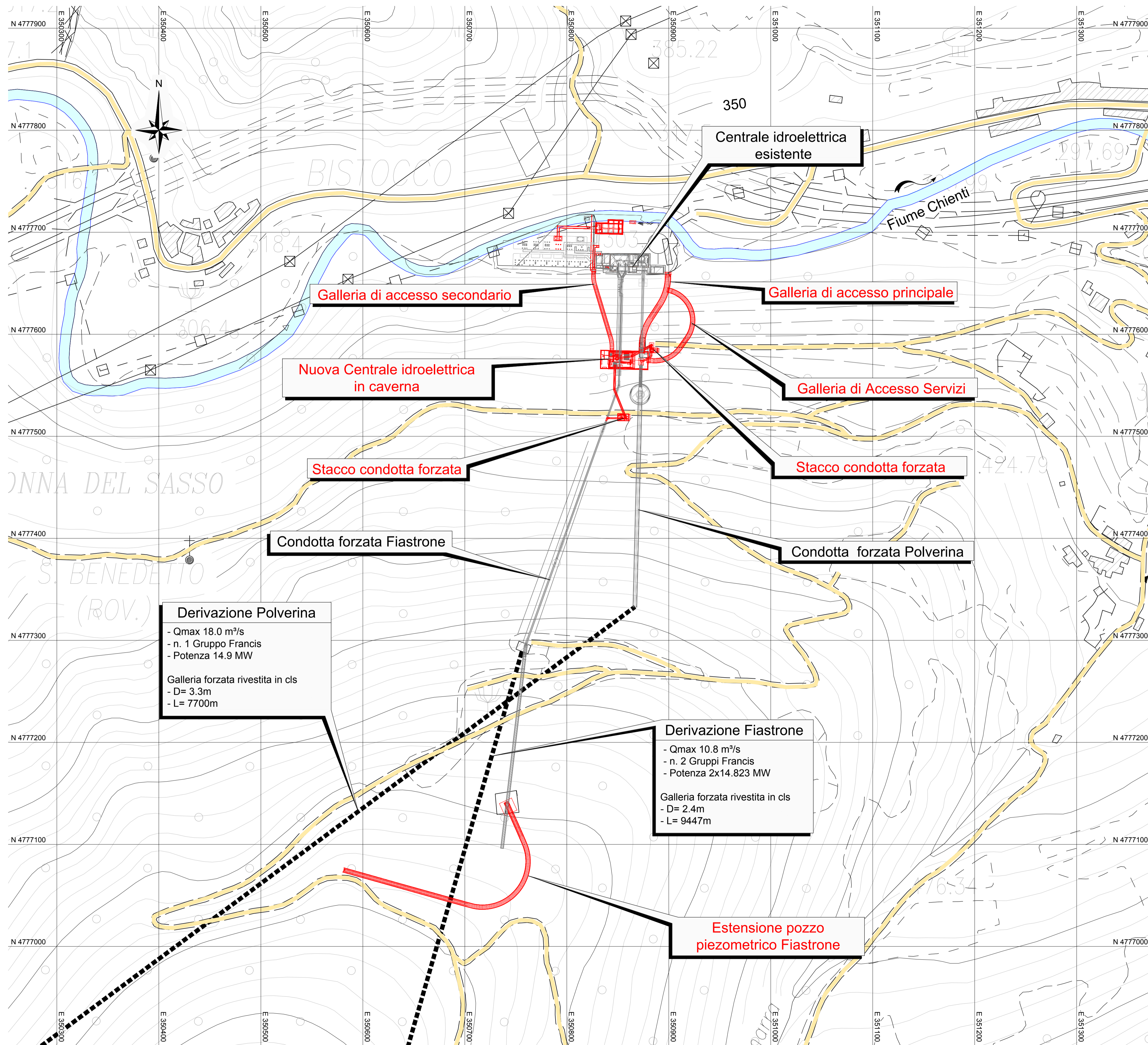


Planimetria Impianto

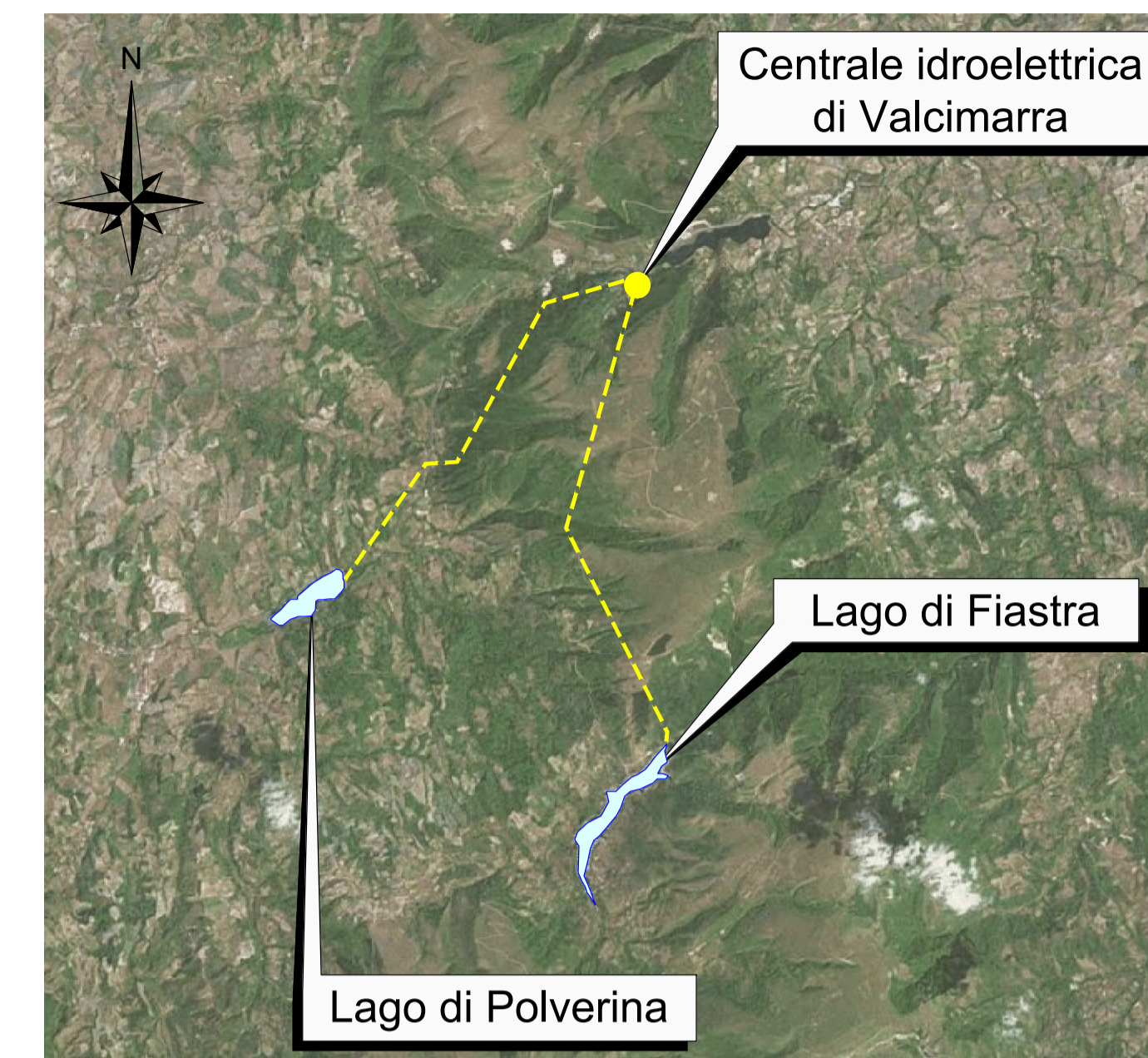
(1:2'000)



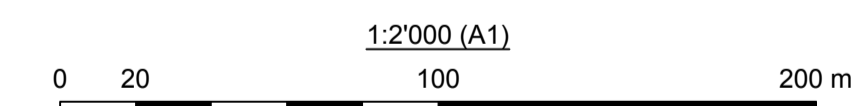
Derivazione Polverina
 - Qmax 18.0 m³/s
 - n. 1 Gruppo Francis
 - Potenza 14.9 MW
 Galleria forzata rivestita in cls
 - D= 3,3m
 - L= 7700m

Derivazione Fiastrone
 - Qmax 10.8 m³/s
 - n. 2 Gruppi Francis
 - Potenza 2x14.823 MW
 Galleria forzata rivestita in cls
 - D= 2.4m
 - L= 9447m

Inquadramento generale



- Legenda:**
- Acqua
 - Viabilità esistenti
 - Opere in Progetto



REV. 00	DATE 30/05/2022	DESCRIPTION Emissione per Revisione Cliente	PREPARED L. Botiglieri	CHECKED C. Piccini / F. Mautigliani	APPROVED A. Balestra
		IMPIANTO DI VALCIMARRA II INSTALLAZIONE DI NUOVO GRUPPO REVERSIBILE			
		FILE NAME (EGP CODE): GRE.EEC.D.99.IT.H.17168.00.023.00 CLASSIFICATION: Public UTILIZATION SCOPE: Progetto Definitivo per Autorizzazione	LOMBARDI CODE: 2021.0047.009-GC-GEN-DW-022 FORMAT: A1 SCALE: 1:2'000 TITLE: Stato di Progetto Corografia	PLOT SCALE: 1:1 SHEET: 1 di 1	HGT Design & Execution EGP VALIDATION VALIDATED BY: G. Ripellino VERIFIED BY: Podio COLLABORATORS:
EGP CODE:		GRE.EEC.D.99.IT.H.17168.00.023.00			

This document is property of Enel Green Power SpA. It is strictly forbidden to reproduce this document, in whole or in part, and to provide to others any related information without the previous written consent by Enel Green Power SpA.