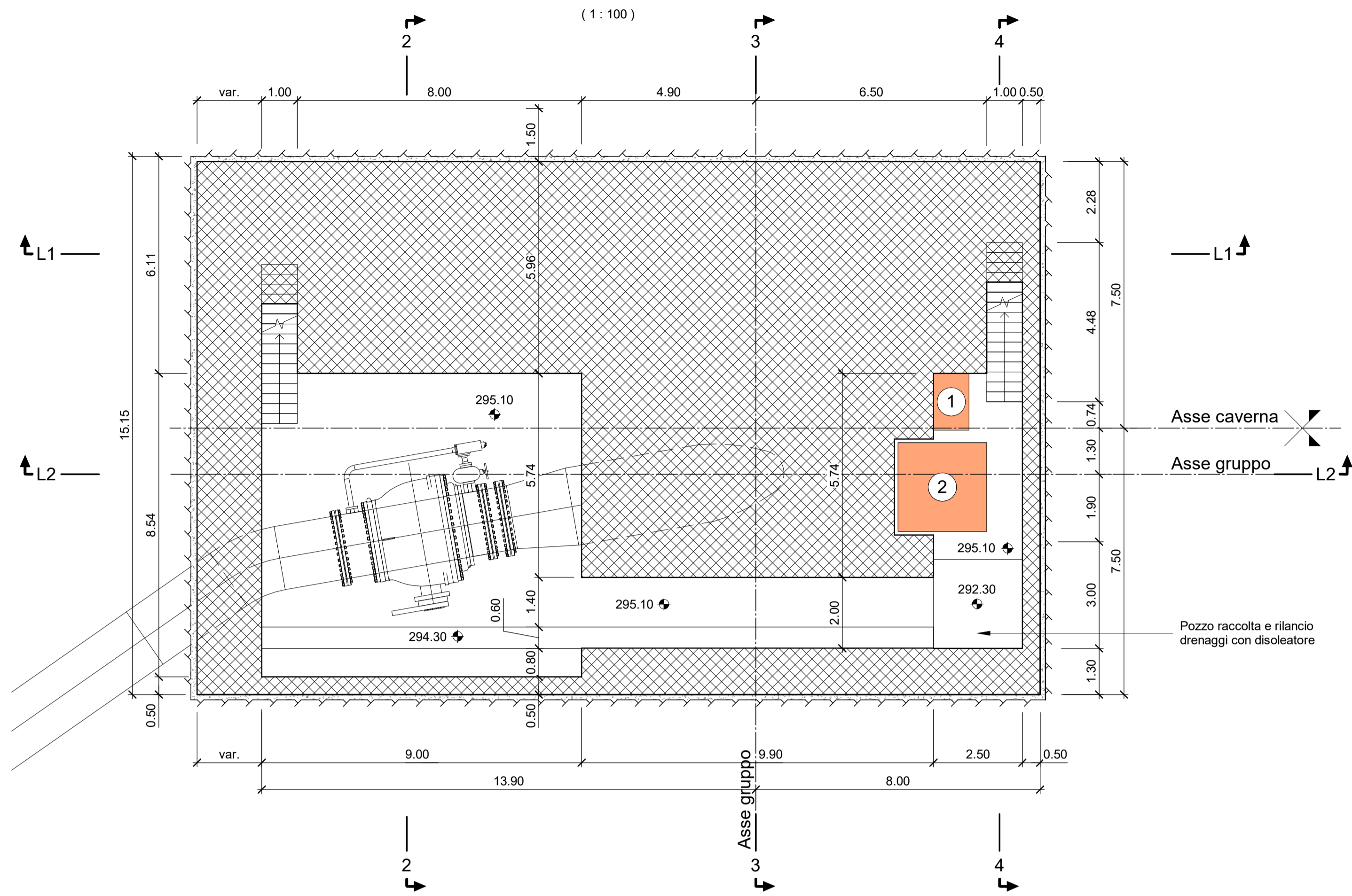
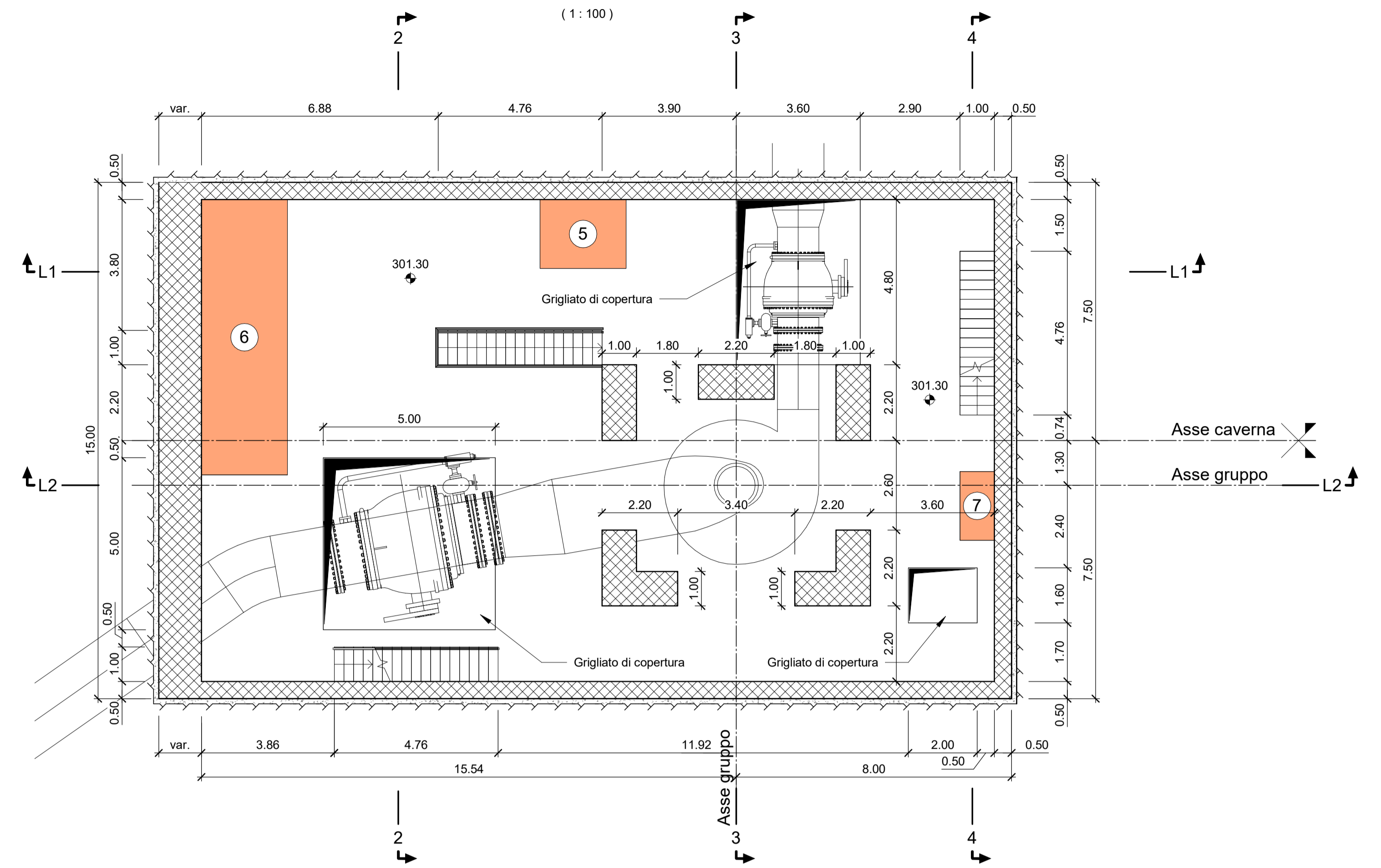


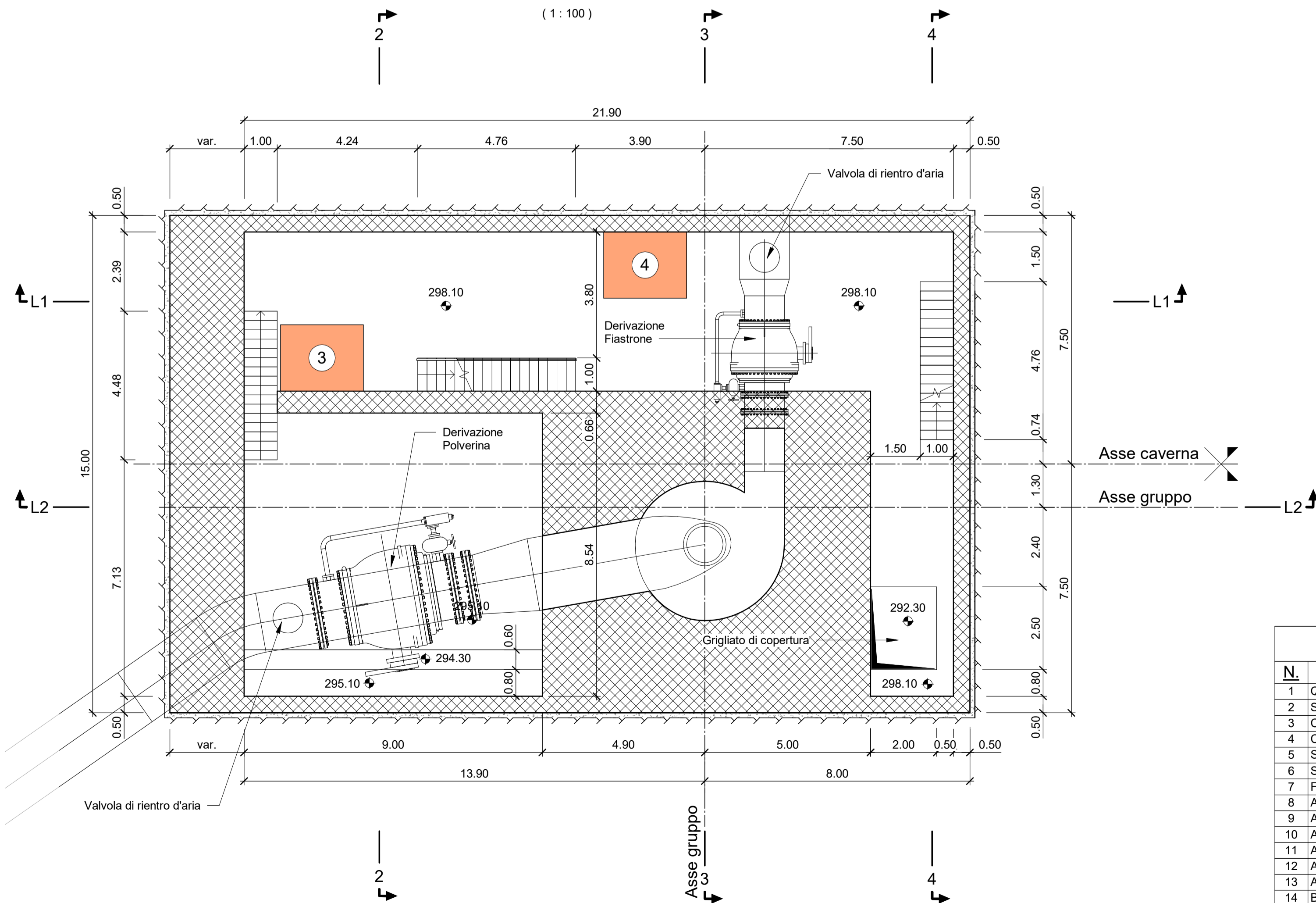
Pianta a q.+295.10 (Piano valvole deriv. Polverina)



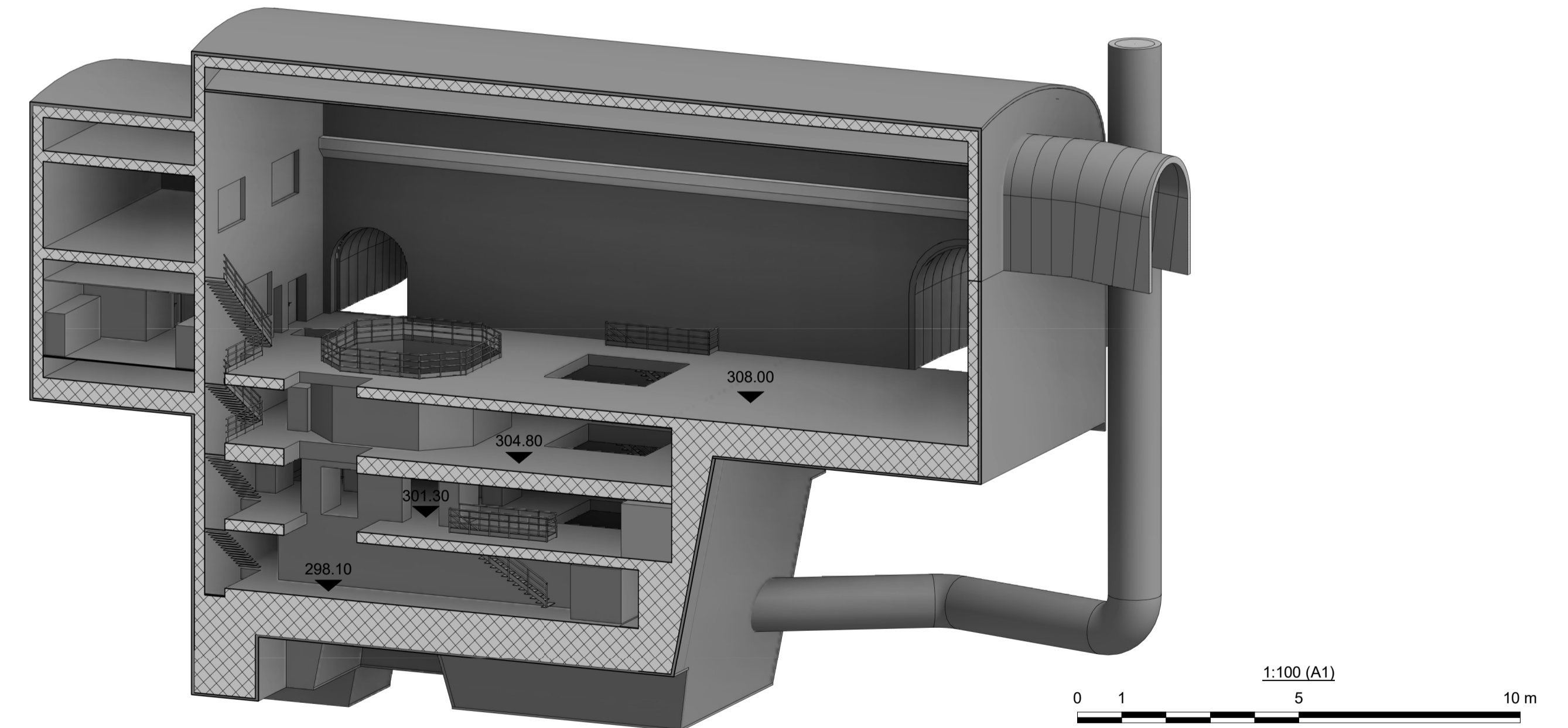
Pianta q.+301.30 (Piano turbina)



Pianta q.+298.10 (Piano valvole deriv. Fiastrone)



Vista 3D



Abaco attrezzatura elettrica				
N.	Descrizione	Lunghezza [mm]	Larghezza [mm]	Altezza [mm]
1	Quadro elettrico e logica controllo pompe	1600	1000	2000
2	Sistema di svuotamento cassa spirale	2500	2500	2000
3	Centralina comando valvola - lato bassa pressione	2500	2000	2500
4	Centralina comando valvola - lato alta pressione	2500	2000	2500
5	Sistema di regolazione del Gruppo	2500	2000	2500
6	Sistema di raffreddamento	8000	2500	2500
7	Fornitura acqua tenute albero	2000	1000	2000
8	Armadio eccitazione	5000	1000	2000
9	Armadio servizi ausiliari CA	4000	1000	2000
10	Armadio servizi ausiliari CC	4000	1000	2000
11	Armadio distribuzione BT	4000	1000	2000
12	Armadi di controllo del Gruppo	10000	1000	2000
13	Armadi Servizi Ausiliari	4000	1000	2000
14	Bombole CO2	800	800	2000
15	Armadio Rio	800	800	2000

00	29/07/2022	Emissione per revisione cliente	D.Longo / A. Guglielmi	F. Maugliani / C. Piccin	A. Balestra
REV	DATE	DESCRIPTION	PREPARED	CHECKED	APPROVED
CONTRACTOR'S LOGO		PROJECT:	Impianto di Valcarnara II Installazione di nuovo gruppo reversibile		
Lombardi		FILE NAME (EGP CODE):	GRE.EEC.D.99.IT.H.17168.00.027.00		
enel Green Power		CLASSIFICATION:	FORMA:	SCALE:	PLOT SCALE:
HGT Design & Execution		Public	A1	1:100	1:1
EGP VALIDATION		UTILIZATION SCOPE:	Progetto Definitivo per Autorizzazione		
Project Engineer:		TITLE:	Stato di Progetto Caverna di centrale Pianta 1/2		
VALIDATED BY: G. RIPPellino		EGP CODE			
Support Team:		GROUP	FUNCTION	TYPE	ISSUER
VERIFIED BY:		GROUP	FUNCTION	TYPE	ISSUER
COLLABORATORS:		GROUP	FUNCTION	TYPE	ISSUER
		GRE EEC	D 9 9 I T H	1 7 1 6 8 0 0 0 2 7 0 0	

This document is property of Enel Green Power S.p.A. It is strictly forbidden to reproduce this document, in whole or in part, and to provide to others any related information without the previous written consent by Enel Green Power S.p.A.