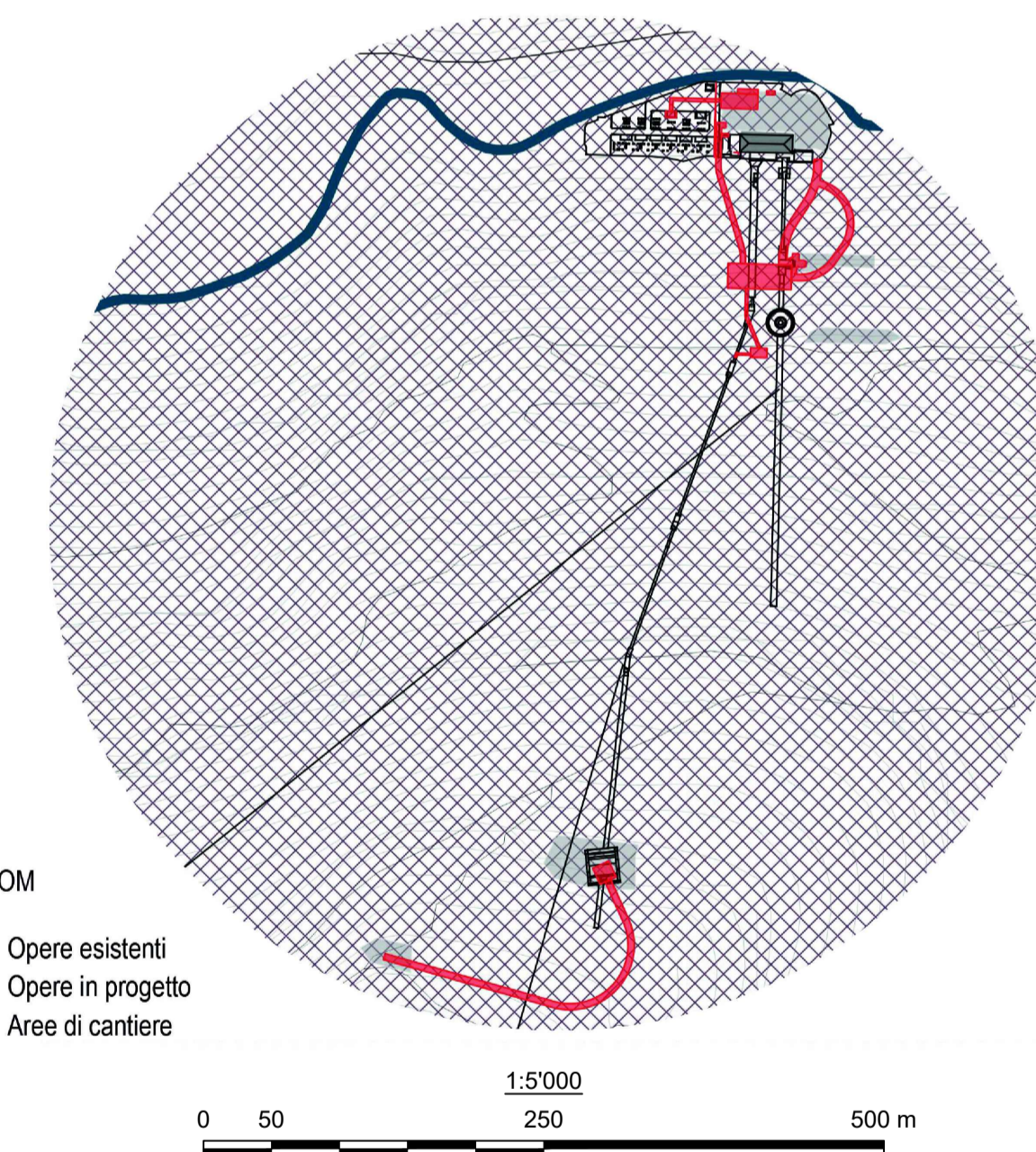


- LEGENDA**
- Area di intervento
 - Localizzazione centrale
 - Limiti amministrativi**
 - Confine comunale
 - Confine provinciale (Macerata)
 - Idrografia**
 - Bacino imbrifero del fiume Chienti
 - Laghi
 - Corsi d'acqua principali
 - Corsi d'acqua secondari
 - Sistemi di connessione**
 - Core areas
 - Corridoi regionali
 - Corridoi locali
 - Stepping stones
 - Aree Floristiche
 - Zone di Protezione Speciale
 - Zone Speciali di Conservazione
 - Parchi Nazionali



- ZOOM**
- Opere esistenti
 - Opere in progetto
 - Aree di cantiere

00	30/06/2022	Emissione per Revisione Cliente	G.R.A.I.A. SRL	F. Maugliani / C. Piccini	A. Balestra
REV	DATE	DESCRIPTION	PREPARED	CHECKED	APPROVED
<p>Lombardi</p> <p>PROJECT: IMPIANTO DI VALCIMARRA II INSTALLAZIONE DI NUOVO GRUPPO REVERSIBILE</p> <p>FILE NAME (EGP CODE): GRE.EEC.D.99.IT.H.17168.00.068.00 LOMBARDI CODE: 2021.0047.008-AM-GEN-DW-067</p>					
<p>enel Green Power</p> <p>HGT Design & Execution EGP VALIDATION</p> <p>VALIDATED BY: G. Ripellino</p>		<p>CLASSIFICATION: Public</p> <p>UTILIZATION SCOPE: Progetto Definitivo per Autorizzazione</p>	<p>FORMAT: A1</p> <p>TITLE: CARTA DELLA RETE ECOLOGICA</p>	<p>SCALE: 1:40'000</p> <p>PLOT SCALE: 1:1</p> <p>SHEET: 1 di 1</p>	<p>EGP CODE</p> <p>GROUP FUNCTION TYPE ISSUER COUNTRY TEC. PLANT SYSTEM PROGRESSIVE REVISION</p> <p>GREEC D 99 I T H 17168 00 068 00</p>
<p>VERIFIED BY: _____</p> <p>COLLABORATORS: _____</p> <p><small>This document is property of Enel Green Power SpA. It is strictly forbidden to reproduce this document, in whole or in part, and to provide to others any related information without the previous written consent by Enel Green Power SpA.</small></p>					