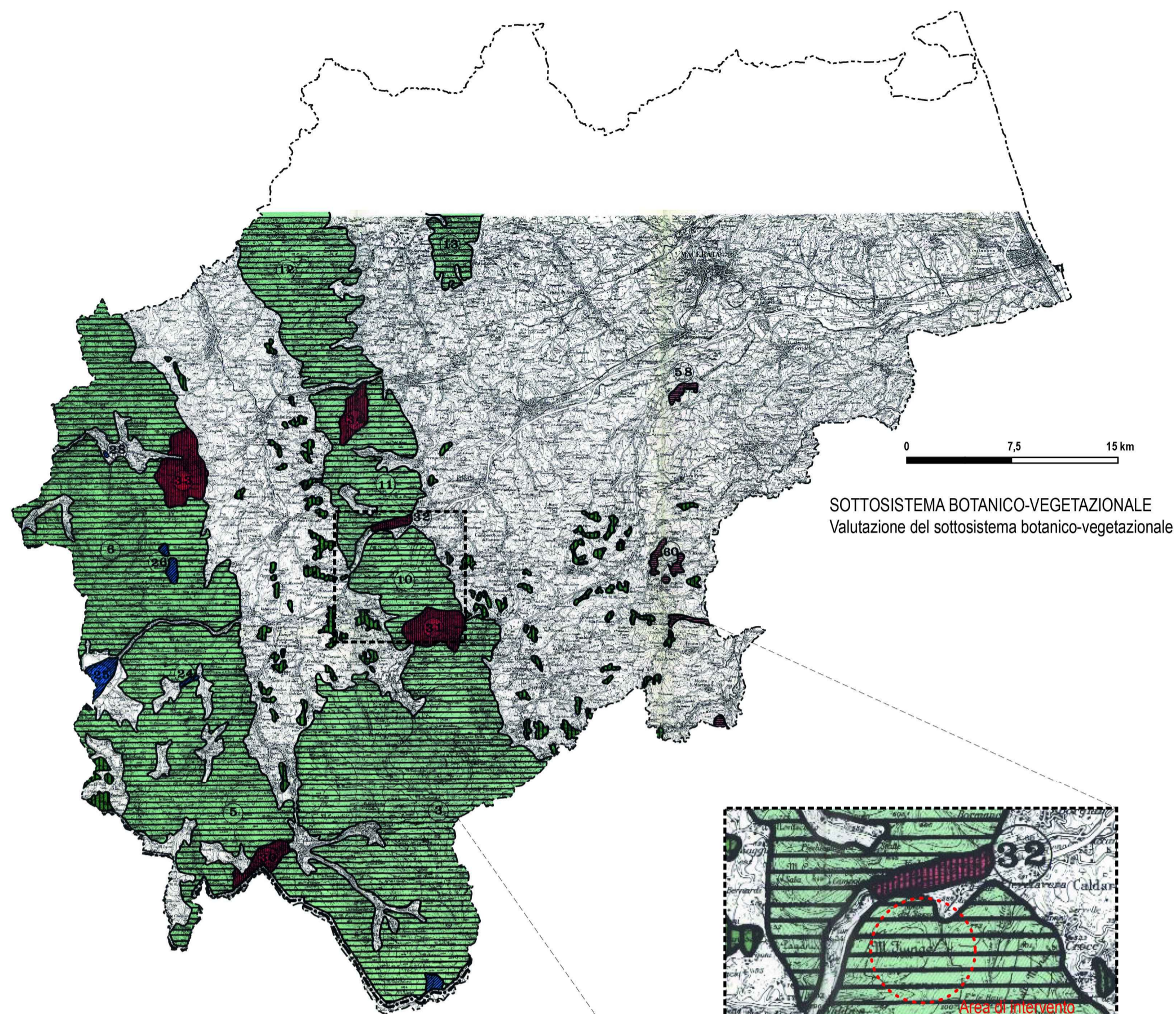
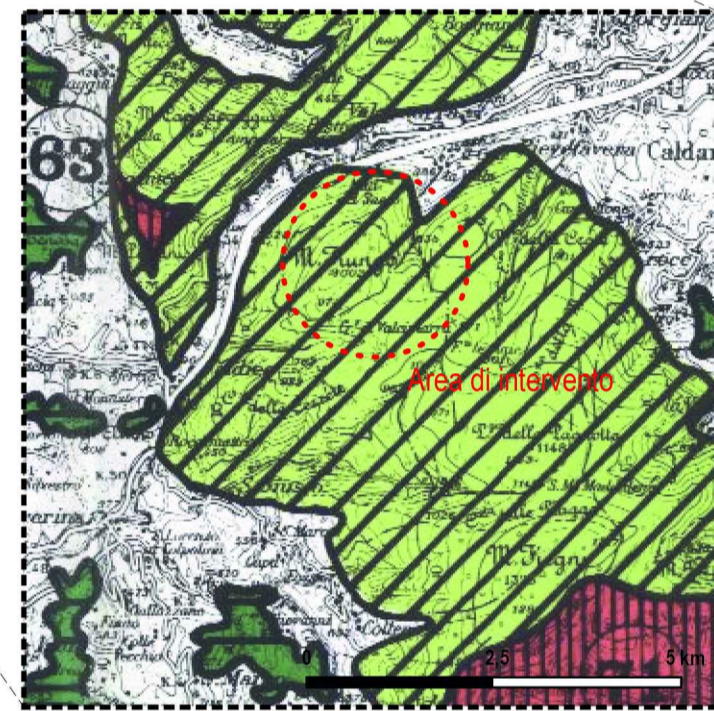
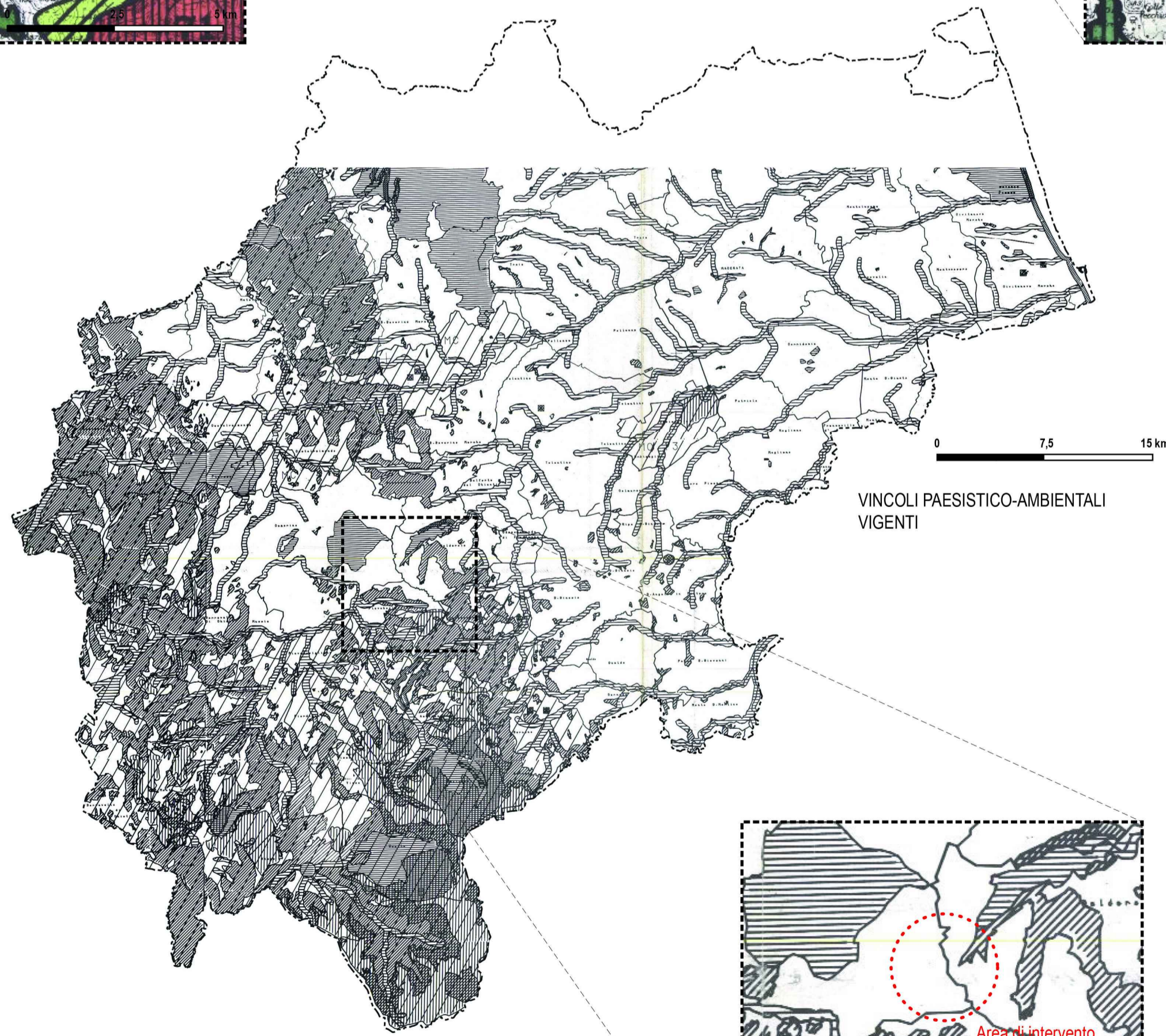
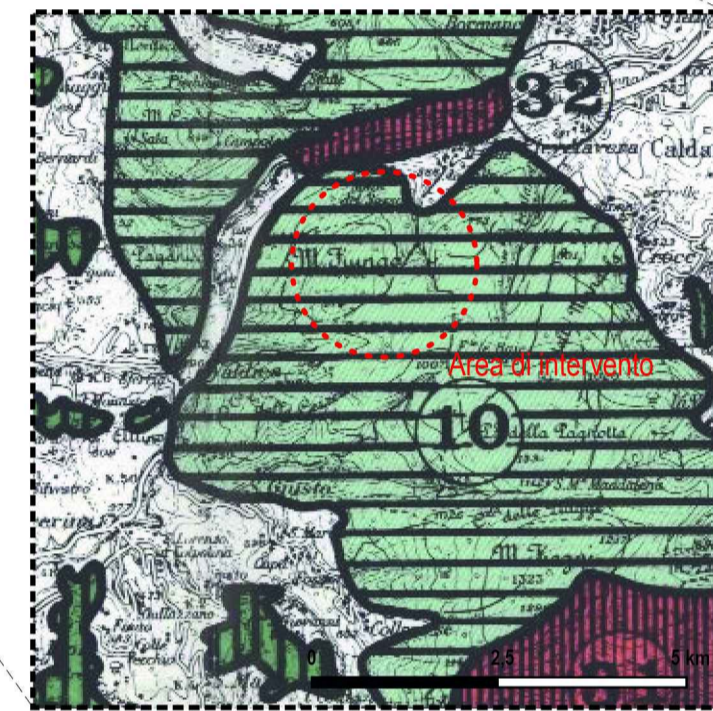


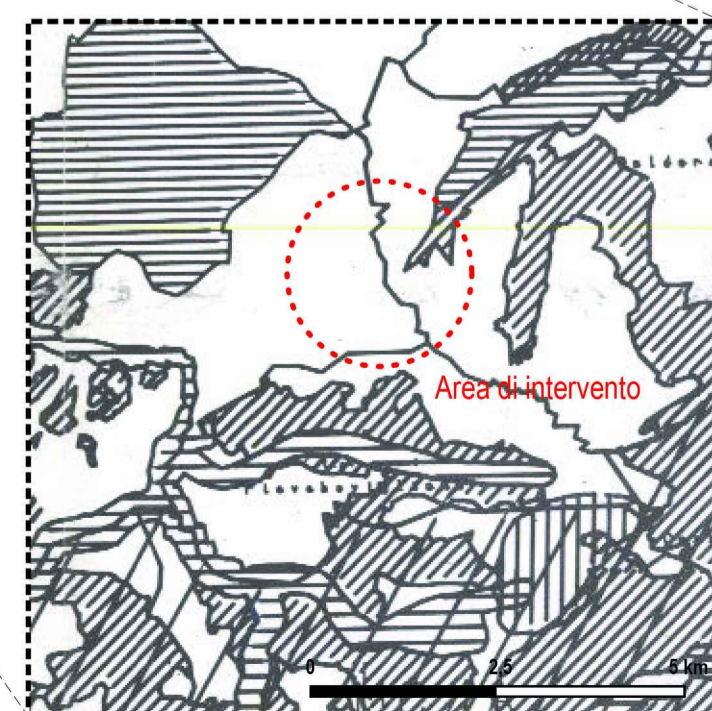
SOTTOSISTEMA BOTANICO VEGETAZIONALE  
Sottosistemi tematici e elementi costitutivi il sottosistema botanico-vegetazionale



SOTTOSISTEMA BOTANICO-VEGETAZIONALE  
Valutazione del sottosistema botanico-vegetazionale



VINCOLI PAESISTICO-AMBIENTALI VIGENTI



LEGENDE

SOTTOSISTEMA BOTANICO-VEGETAZIONALE

Sottosistemi tematici e elementi costitutivi il sottosistema botanico-vegetazionale

- AREE 'BA' DI ECCEZIONALE VALORE
- AREE 'BB' DI RILEVANTE VALORE
- AREE 'BC' DI QUALITÀ DIFFUSA

Are floristiche:

- 49. Monte Gioco del Pallone
- 50. Monte Cafaggio
- 51. Monte San Vicino
- 54. Fonte delle Bussare
- 55. Gola di Pioraco
- 56. Stazione di Bosso di Castelraimondo
- 57. Gola di S. Eustachio
- 58. Torre Beregna
- 59. Monte Pennino
- 60. Montelago superiore e Montelago inferiore
- 61. Piani di Palestia
- 62. Valle Sant'Angelo
- 63. Paganico
- 64. Bosco dell'Abbadia di Fiastra
- 66. Boschetto a tassi presso Montecavallo
- 67. Riserva di Torrichio
- 68. Monte Banditella
- 69. Monte di Val Fibbia
- 70. Monte Ragnolo e Monte Meta
- 71. Gola del Fiastrone
- 72. Boschi presso S. Angelo in Pontano
- 74. Gola della Valnerina

Valutazione del sottosistema botanico-vegetazionale

ZONE DI ALTISSIMO VALORE VEGETAZIONALE

- COMPLESSI ORO-IDROGRAFICI (BOSCHI E PASCOLI INTERCLUSI - ART. 34 E 35)
- COMPLESSI COSTIERI
- AMBIENTI UMIDI (ART. 34)
- AMBIENTI DELLE GOLE CALGAREE
- AREE DI INTERESSE FLORISTICO E VEGETAZIONALE DI PICCOLE DIMENSIONI

ZONE DI ALTO VALORE VEGETAZIONALE

- BOSCHI E PASCOLI (ART. 34 E 35)
- 3. Monti Sibillini
- 5. Gruppo Monte Fema
- 6. Gruppo Monte Pennino
- 10. Gruppo Monte Fiegini
- 11. Gruppo Monte le Tegge
- 12. Gruppo Monte S. Vicino
- 13. Monti di Cingoli
- 20. Monte Conero
- 24. Valle S. Angelo
- 25. Colfiorito
- 28. Stoni di Fiuminata
- 30. Gola della Valnerina
- 31. Gola del Fiastrone
- 32. Gola di Bistocco
- 33. Gola di Pioraco
- 34. Gola di S. Eustachio
- 58. Bosco dell'Abbadia di Fiastra
- 60. Boschi presso S. Angelo in Pontano

VINCOLI PAESISTICO-AMBIENTALI VIGENTI

- VINCOLI ESISTENTI ZONE CON NOTE (L. 1447/39)
- VINCOLI ESISTENTI (L. 1447/39)
- MONTAGNE SOPRA M. 1000 s.l.m.
- PARCHI E FORESTE
- GHIACCIAI E CIRCHI GLACIALI
- FIUMI E CORSI D'ACQUA
- LIMITI DELLA COSTA E FASCIA COSTIERA (per il 30% delle coste)
- VINCOLI REGIONALI (GALASSO)
- LIMITI AMMINISTRATIVI

00	30/06/2022	Emissione per Revisione Cliente	G.R.A.I.A. SRL	F. Maugliani / C. Piccini	A. Balestra
REV.	DATE	DESCRIPTION	PREPARED	CHECKED	APPROVED
Lombardi		PROJECT: IMPIANTO DI VALCIMARRA II INSTALLAZIONE DI NUOVO GRUPPO REVERSIBILE			
enel Green Power		FILE NAME (EGP CODE): GRE.EEC.D.99.IT.H.17168.00.079.00	LOMBARDY CODE: 2021.0047.008-AM-GEN-DW-069		
HGT Design & Execution EGP VALIDATION		CLASSIFICATION: Public	FORMAT: A1	SCALE: 1:300'000	PLOT SCALE: 1:1
VALIDATED BY: G. Ripellino		UTILIZATION SCOPE: Progetto Definitivo per Autorizzazione		TITLE: PIANO PAESISTICO AMBIENTALE REGIONALE TAVOLA 2/3	
VERIFIED BY:		EGP CODE			
COLLABORATORS:		GROUP: GRE	FUNCTION: EEC	TYPE: D	ISSUER: 99
		COUNTRY: IT	TEC: H	PLANT: 17	SYSTEM: 16
		PROGRESSIVE: 80	REVISION: 00	07	00