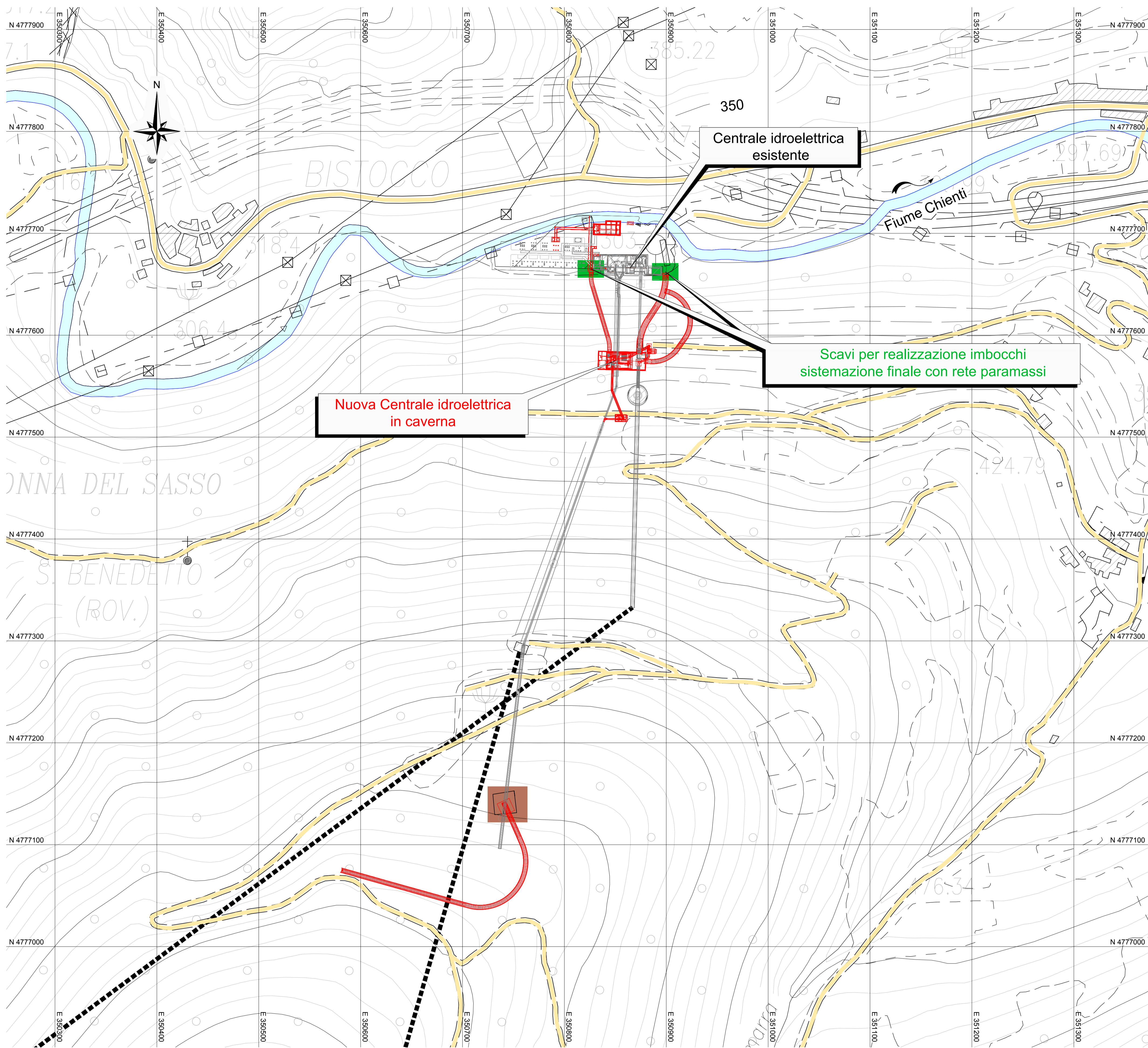
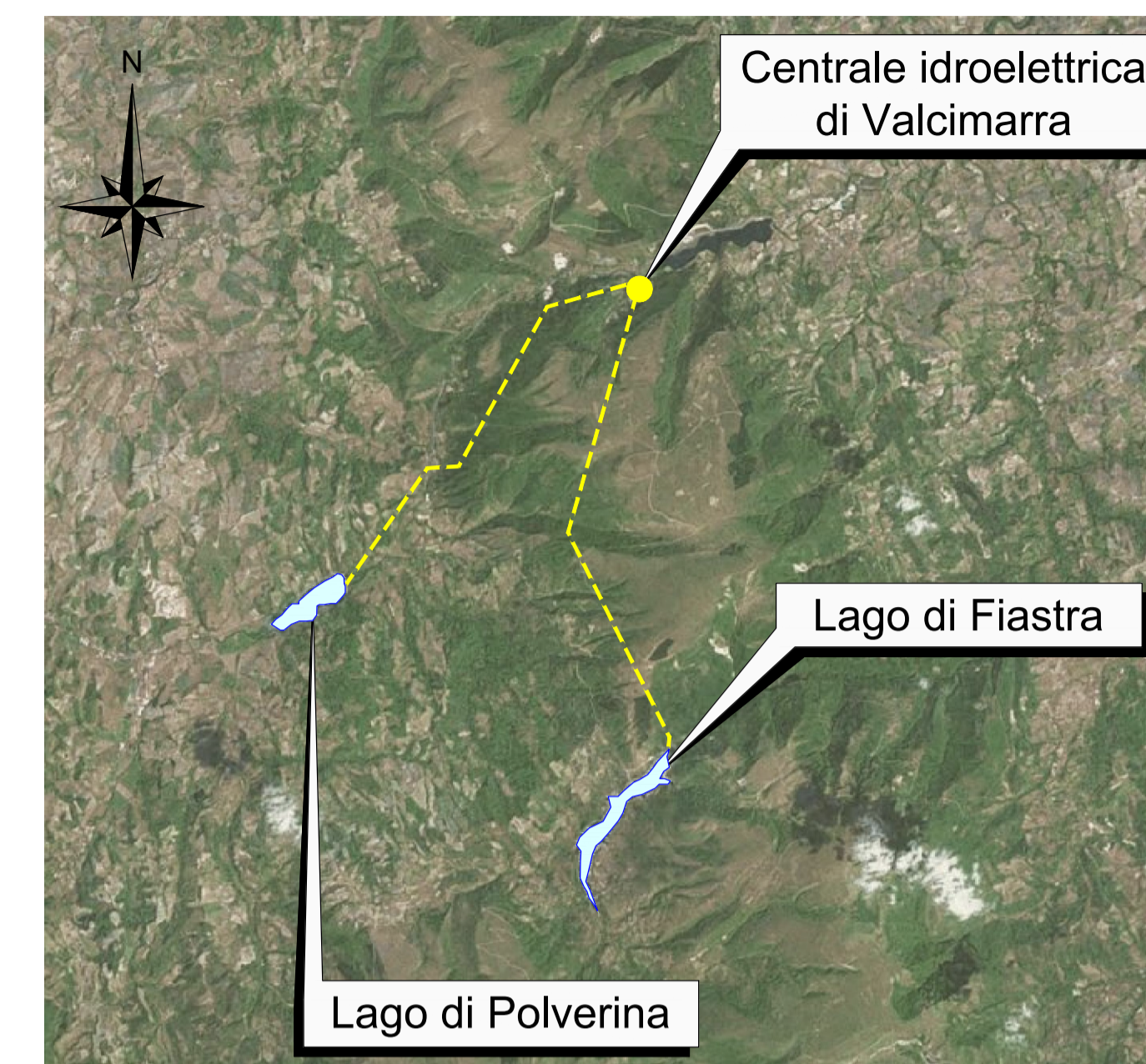


Planimetria Impianto

(1:2'000)

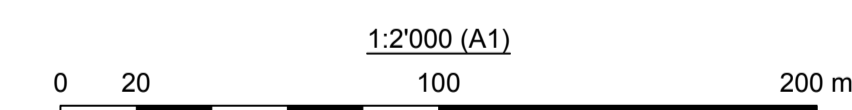


Inquadramento generale



Legenda:

- Acqua
- Viabilità esistenti
- Opere in Progetto
- Aree dove sono previsti scavi
- Aree dove sono previsti riinterri



00	05/08/2022	Emissione per Revisione Cliente	L. Botiglieri	C. Pocrini / F. Maugliani	A. Balestra
REV.	DATE	DESCRIPTION	PREPARED	CHECKED	APPROVED
CONTRATTORI LOGO		PROJECT: IMPIANTO DI VALCIMARRA II INSTALLAZIONE DI NUOVO GRUPPO REVERSIBILE			
Lombardi		FILE NAME (EGP CODE): GRE.EEC.D.99.IT.H.17168.00.106.00	LOMBARDX CODE: 2021.0047.008-AM-GEN-DW-105		
enel Green Power		CLASSIFICATION: Public	FORMAT: A1	SCALE: 1:2'000	PLOT SCALE: 1:1
HGT Design & Execution		UTILIZATION SCOPE: Progetto Definitivo per Autorizzazione			
EGP VALIDATION		TITLE: Impatto Ambientale Planimetria scavi, sbancamenti, riinterri			
VALIDATED BY: G. Ripellino		EGP CODE			
VERIFIED BY:		GROUP: GRE	FUNCTION: EEC	TYPE: D	ISSUER: 99
COLLABORATORS:		COUNTRY: IT	TEC: H	PLANT: 171	SYSTEM: 6800
		PROGRESSIVE: 01	REVISION: 106	00	
GREEC D 9 9 I T H 1 7 1 6 8 0 0 1 0 6 0 0					