

AUTOSTRADA REGIONALE CISPADANA DAL CASELLO DI REGGIOLO-ROLO SULLA A22 AL CASELLO DI FERRARA SUD SULLA A13

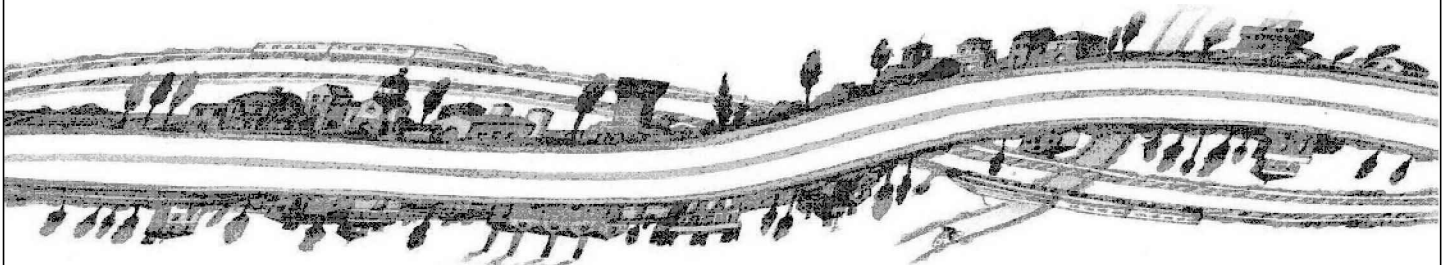
CODICE C.U.P. E81B08000060009

PROGETTO DEFINITIVO

**VIABILITA' DI ADDUZIONE AL SISTEMA AUTOSTRADALE
D03 (ex 2RE) Cispadana tra la SP n° 2 "Reggiolo-Gonzaga" e la ex SS n° 62 "della Cisa"
CANTIERIZZAZIONE - DEFINIZIONE DELLA CANTIERIZZAZIONE DELL'OPERA**

LOCALIZZAZIONE CANTIERI

ABACO DELLE PRINCIPALI TIPOLOGIE DEI FABBRICATI PROVVISORI DI CANTIERE



IL PROGETTISTA

Arch. Sergio Beccarelli
Ord. Arch. Prov. PR n° 377



TECNICO COMPETENTE IN ACUSTICA

Prof. Ing. Emilio Salsi
Tecnico Competente in Acustica Ambientale
DD Regione Emilia Romagna
n° 394 del 9/04/1998

RESPONSABILE INTEGRAZIONE
PRESTAZIONI SPECIALISTICHE

Ing. Emilio Salsi
Albo Ing. Reggio-Emilia n° 945



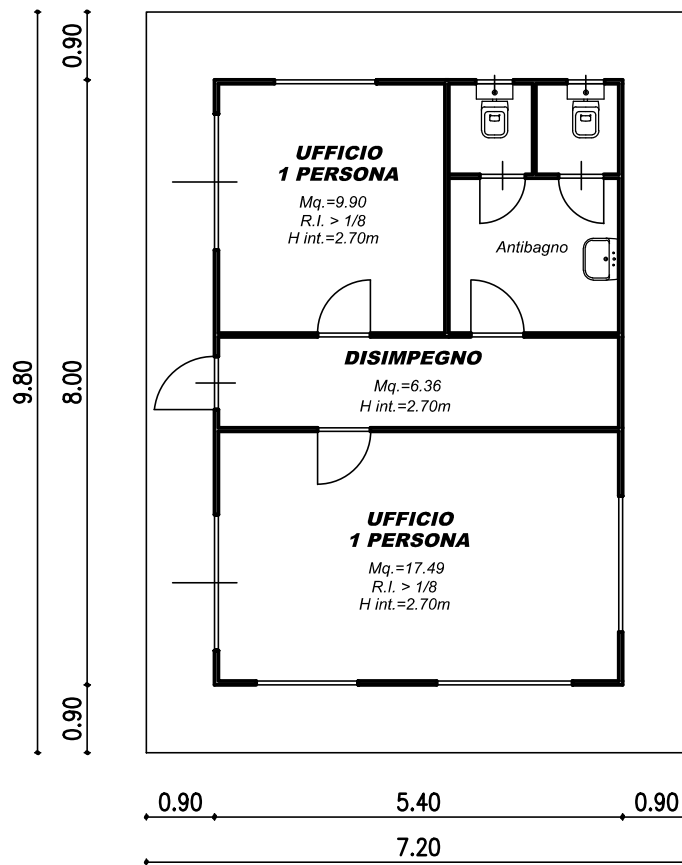
IL CONCESSIONARIO

Autostrada Regionale
Cispadana S.p.A.
IL PRESIDENTE
Graziano Pattuzzi

Graziano Pattuzzi

G										
F										
E										
D										
C										
B										
A	17.04.2012	EMISSIONE				CATTANI	BECCARELLI	SALSI		
REV.	DATA	DESCRIZIONE				REDAZIONE	CONTROLLO	APPROVAZIONE		
IDENTIFICAZIONE ELABORATO										DATA: MAGGIO 2012
NUM. PROGR.	FASE	LOTTO	GRUPPO	CODICE OPERA WBS	TRATTO OPERA	AMBITO	TIPO ELABORATO	PROGRESSIVO	REV.	SCALA: VARIE
5133	PD	1	D03	DKK00	0	KK	AB	01	A	

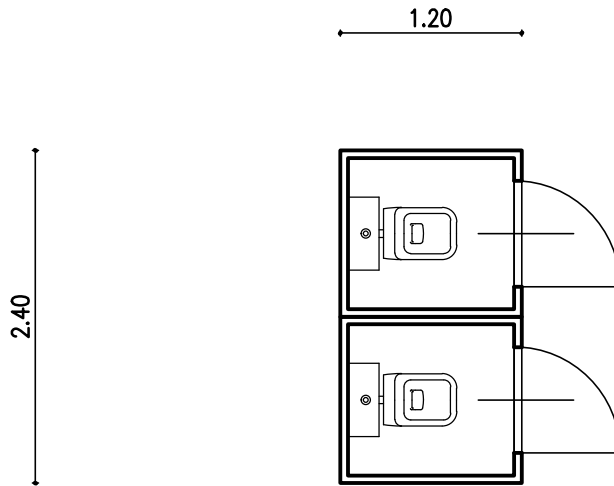
TIPOLOGIA TF3
UFFICIO 2 LOCALI
SCALA 1:100



PROGETTO DEFINITIVO

VIABILITA' DI ADDUZIONE AL SISTEMA AUTOSTRADALE D03 (ex 2RE) Cispadana tra la SP n° 2 "Reggiolo-Gonzaga" e la ex SS n° 62 "della Cisa"
CANTIERIZZAZIONE - DEFINIZIONE DELLA CANTIERIZZAZIONE DELL'OPERA

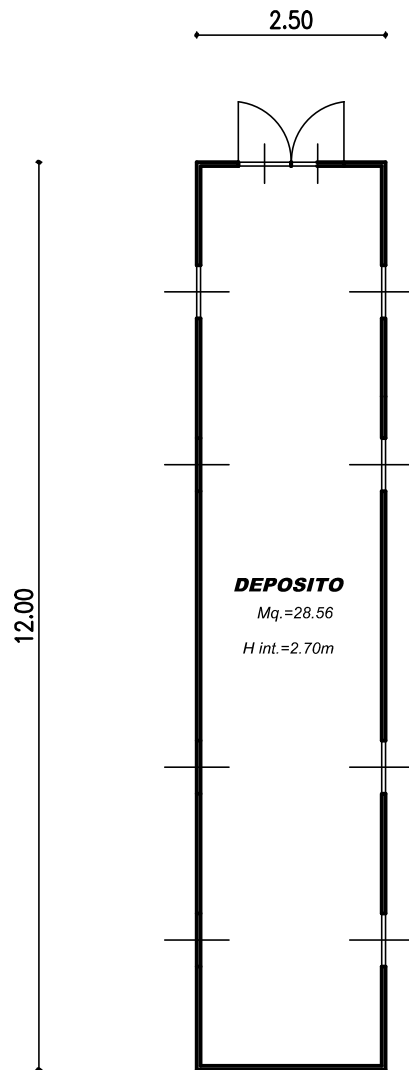
TIPOLOGIA TF15
BLOCCO SERVIZI IGIENICI
SCALA 1:50



PROGETTO DEFINITIVO

VIABILITA' DI ADDUZIONE AL SISTEMA AUTOSTRADALE D03 (ex 2RE) Cispadana tra la SP n° 2 "Reggiolo-Gonzaga" e la ex SS n° 62 "della Cisa"
CANTIERIZZAZIONE - DEFINIZIONE DELLA CANTIERIZZAZIONE DELL'OPERA

TIPOLOGIA TF16
DEPOSITO ATTREZZATURA
SCALA 1:100

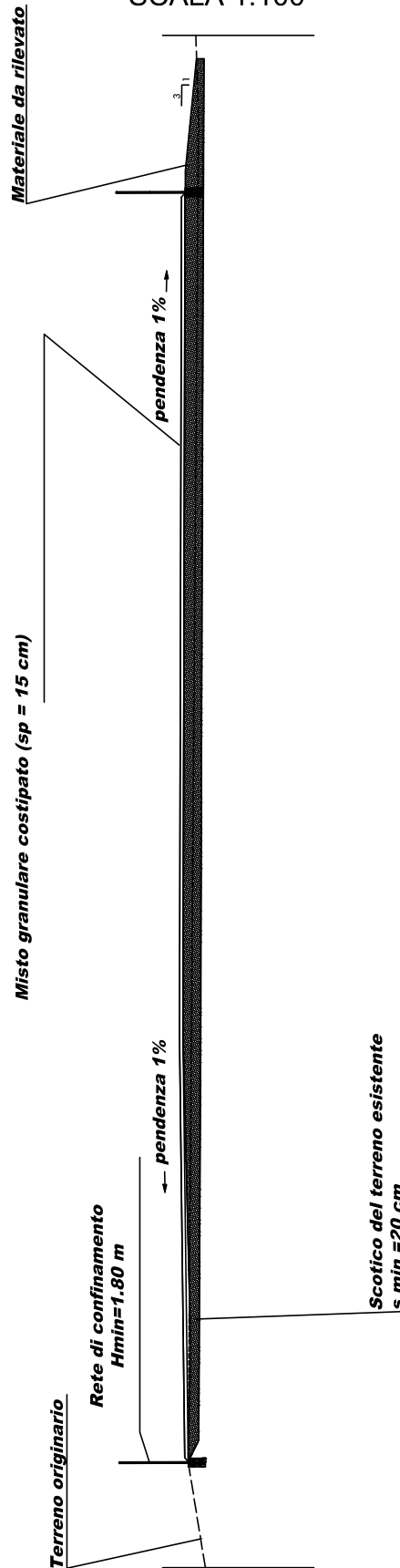


PROGETTO DEFINITIVO

VIABILITA' DI ADDUZIONE AL SISTEMA AUTOSTRADALE D03 (ex 2RE) Cispadana tra la SP n° 2 "Reggiolo-Gonzaga" e la ex SS n° 62 "della Cisa"
CANTIERIZZAZIONE - DEFINIZIONE DELLA CANTIERIZZAZIONE DELL'OPERA

PARTICOLARE PAVIMENTAZIONE CANTIERI
SUPERFICIE CON INERTI COSTIPATI

SCALA 1:100



PROGETTO DEFINITIVO

VIABILITA' DI ADDUZIONE AL SISTEMA AUTOSTRADALE D03 (ex 2RE) Cispadana tra la SP n° 2 "Reggiolo-Gonzaga" e la ex SS n° 62 "della Cisa"
CANTIERIZZAZIONE - DEFINIZIONE DELLA CANTIERIZZAZIONE DELL'OPERA

CANTIERIZZAZIONE

ABACO DELLE PRINCIPALI TIPOLOGIE DEI FABBRICATI PROVVISORI DI CANTIERE

TAV. 04