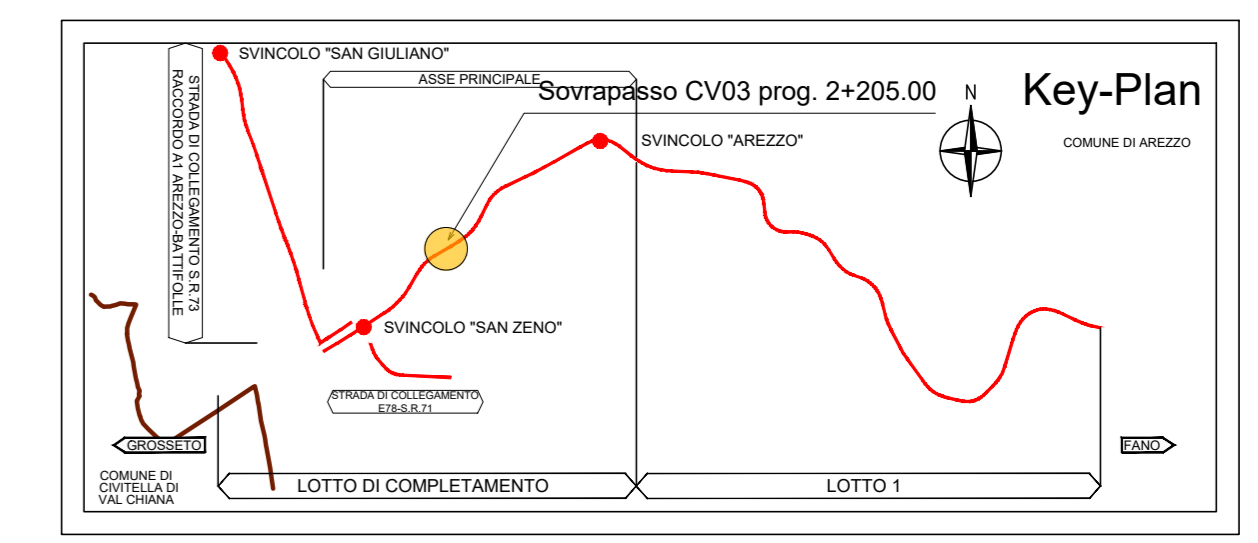
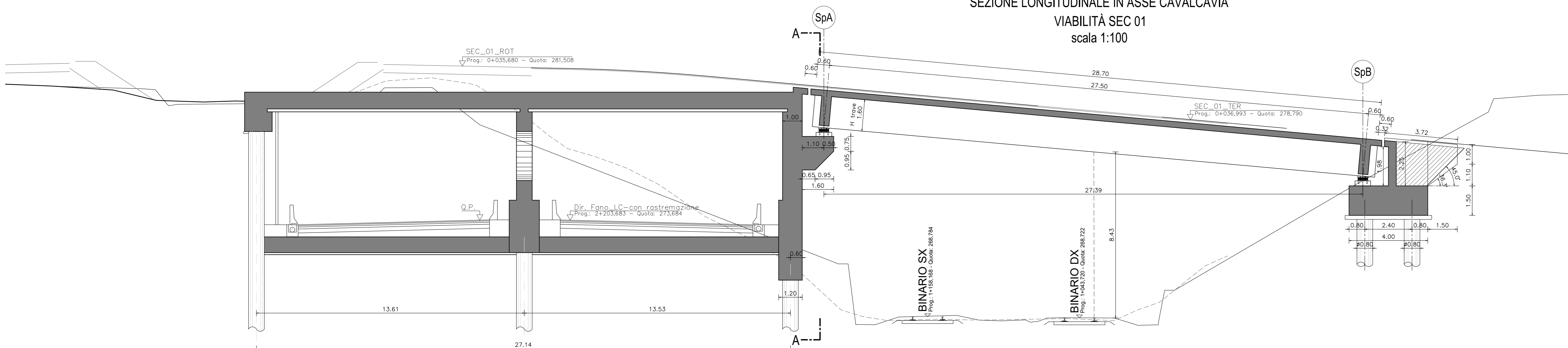
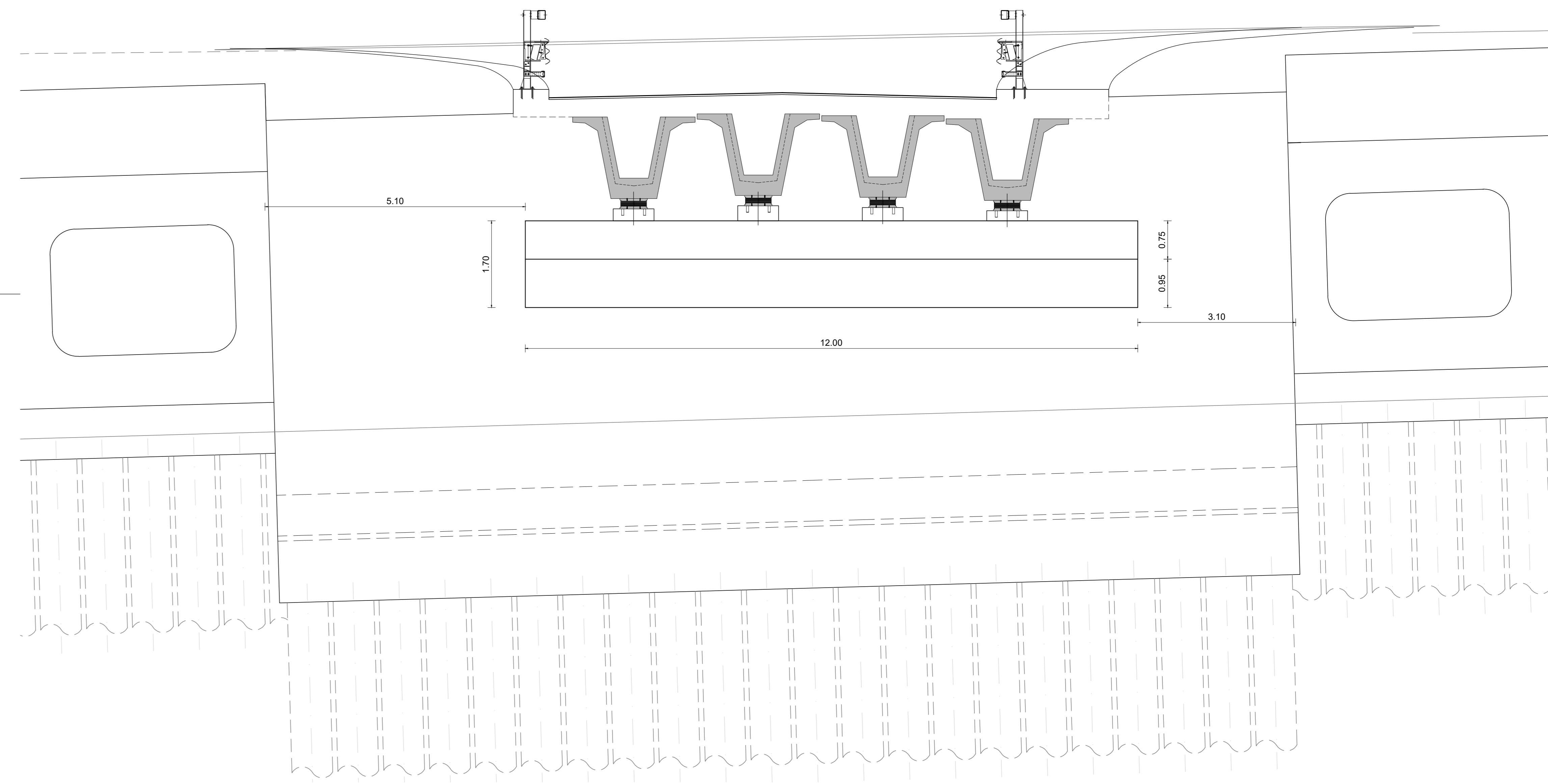


SEZIONE LONGITUDINALE IN ASSE CAVALCAVIA  
VIABILITÀ SEC 01  
scala 1:100

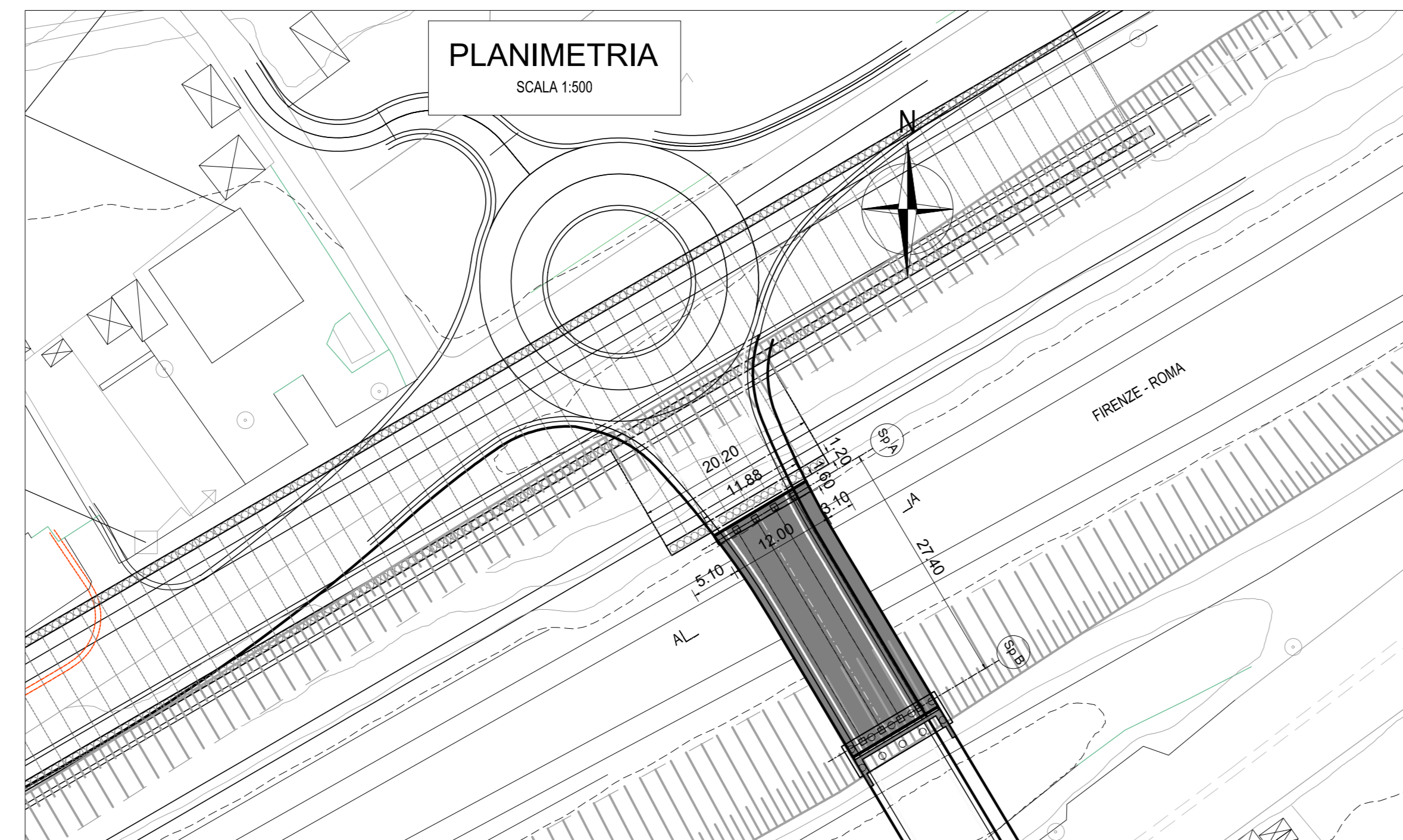


SEZIONE A-A  
scala 1:50

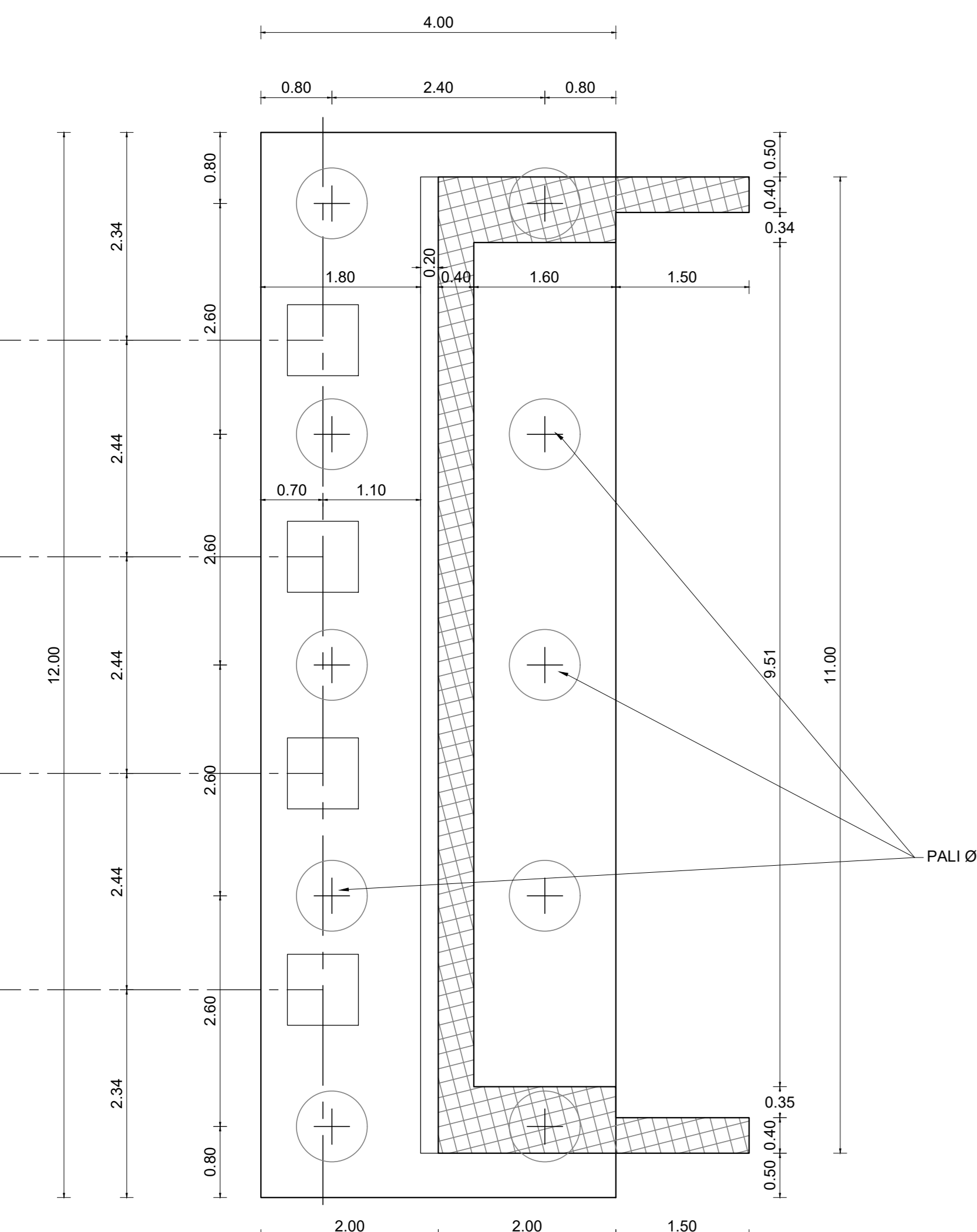


QT.RIF. 254,000

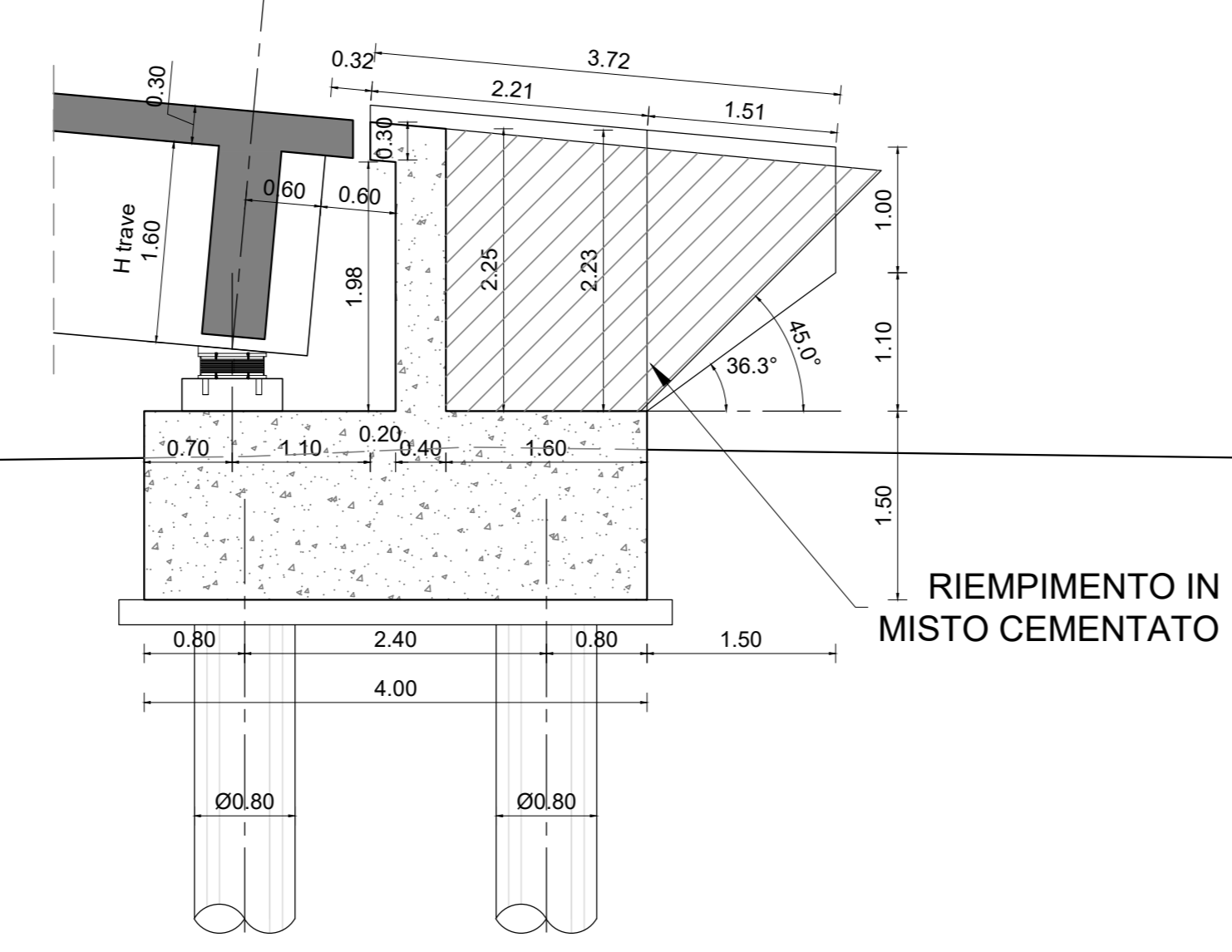
PLANIMETRIA  
SCALA 1:500



PIANTA  
SPALLA B  
SCALA 1:50

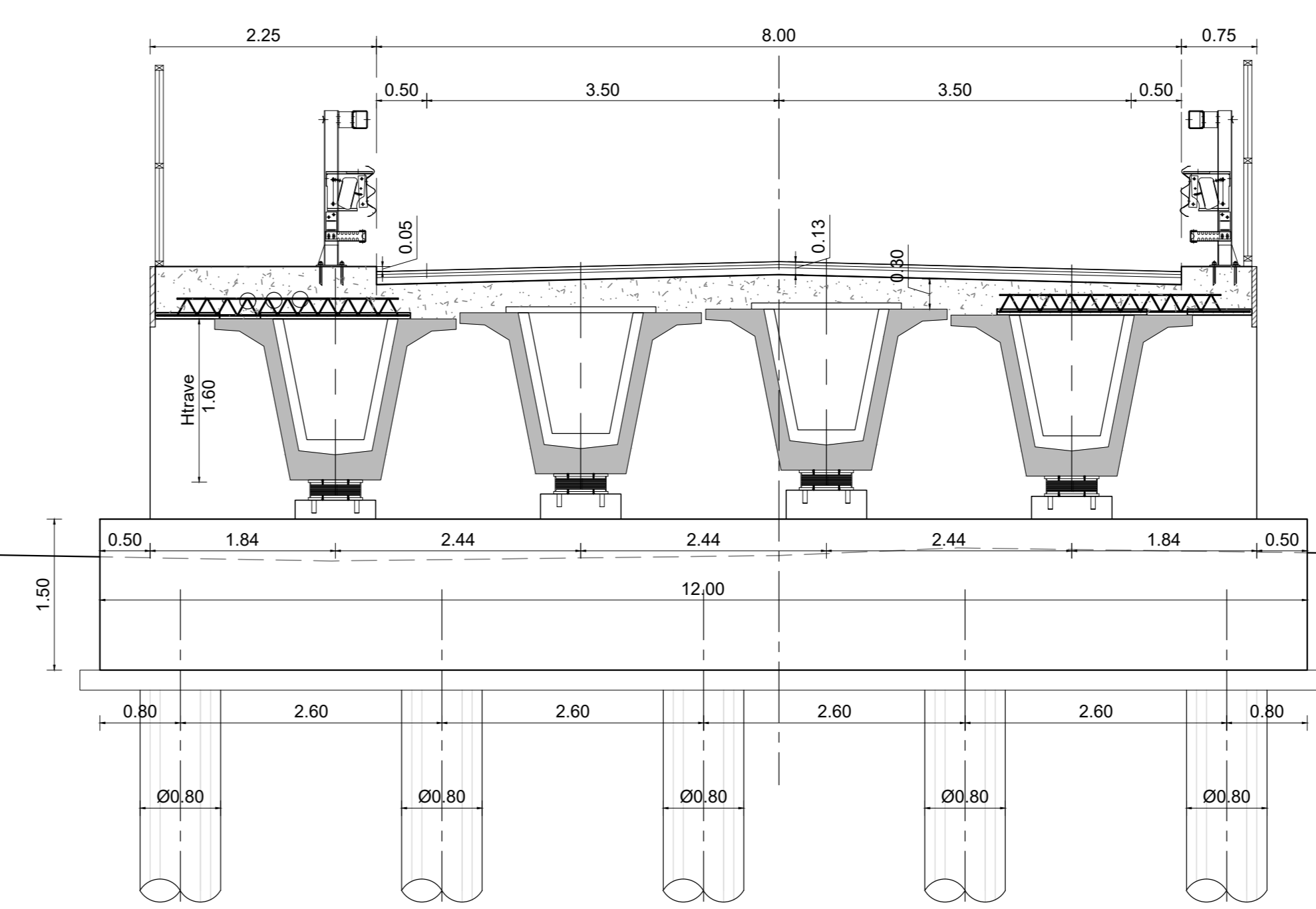


PROSPETTO LONGITUDINALE  
SPALLA B  
SCALA 1:50



QT.RIF. 270,000

PROSPETTO FRONTALE  
SPALLA B  
SCALA 1:50



QT.RIF. 270,000

**Sanas**  
GRUPPO FS ITALIANE  
Direzione Progettazione e Realizzazione Lavori

**E78 GROSSETO - FANO**  
Tratto Nodo di Arezzo - Selci - Lama (E45) -  
Palazzo del Pero - Completamento

PROGETTO DEFINITIVO FI 509

ANAS - DIREZIONE PROGETTAZIONE E REALIZZAZIONE LAVORI

IL GEOLOGO Dott. Gian. Marco Leonardi Ordine Ingegneri Provincia di Roma n. 435111	I PROGETTISTI SPECIALISTICI Ing. Ambrogio Signorelli Ordine Ingegneri Provincia di Roma n. 435111	PROGETTAZIONE AT: (Mandatario) <b>GPI INGEGNERIA</b> GESTIONE PROGETTI INGEGNERIA s.r.l.
COORDINATORE PER LA SICUREZZA IN FASE DI PROGETTAZIONE Arch. Santo Salvatore Vermiglio Ordine Architetti Provincia di Reggio Calabria n. 1270	Ing. Moreno Paoletti Ordine Ingegneri Provincia di Perugia	(Mandatario) <b>cooprogetti</b> <b>engeko</b>
VISTO IL RESP. DEL PROCEDIMENTO Arch. Paoletti, Marco Calzavara	Ing. Matteo Paoletti Ordine Ingegneri Provincia di Perugia	(Mandatario) <b>AIM</b>
VISTO IL RESP. DEL PROGETTO Arch. Paoletti, Marco Calzavara	Ing. Giuseppe Rossi Ordine Ingegneri Provincia di Roma n. 20629	IL PROGETTISTA RESPONSABILE DELL'INTEGRAZIONE DELLE SCELTE STRUTTURALI SPECIALISTICHE (DPR 207/20 ART. 15 COMMA 2) Dott. Ing. GIORGIO GUIDUCCI Ordine Ingegneri Provincia di Roma n. 14035

OPERE D'ARTE MINORI - OPERE DI ATTRAVERSAMENTO  
Asse principale  
Cavalcavia progr. 2 + 205,000  
Carpenterie (spalle e muri)

CODICE PROGETTO	NOME FILE	REVISIONE	SCALA
PROGETTO DIPAN259 D 21	P00CV01STRCPD1_A	A	varie
D			
C			
B			
A	Emissione	Maggio '22	Cassorini Bordugo Guiducci
REV.	DESCRIZIONE	DATA	REDAITTO VERIFICATO APPROVATO