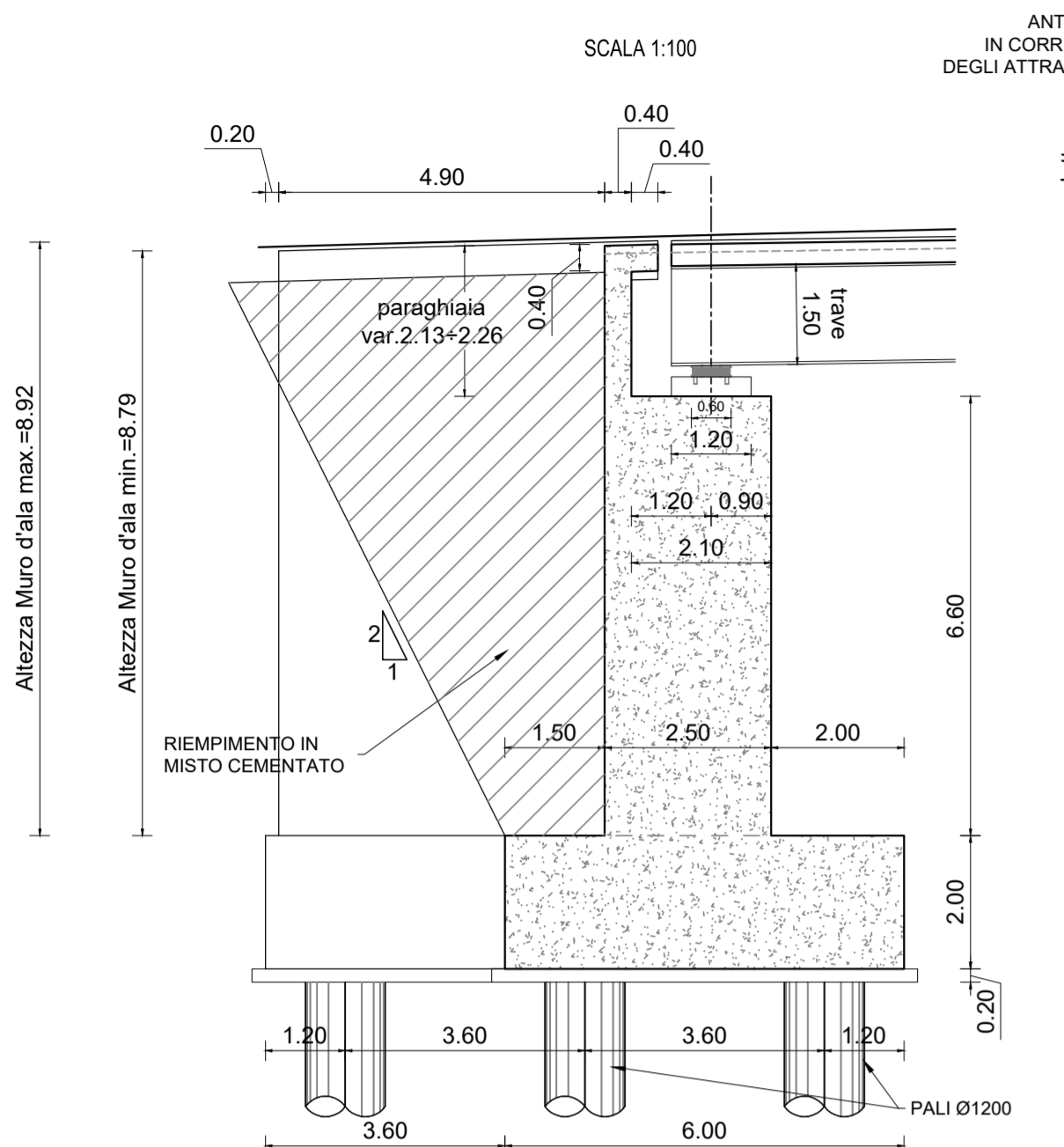
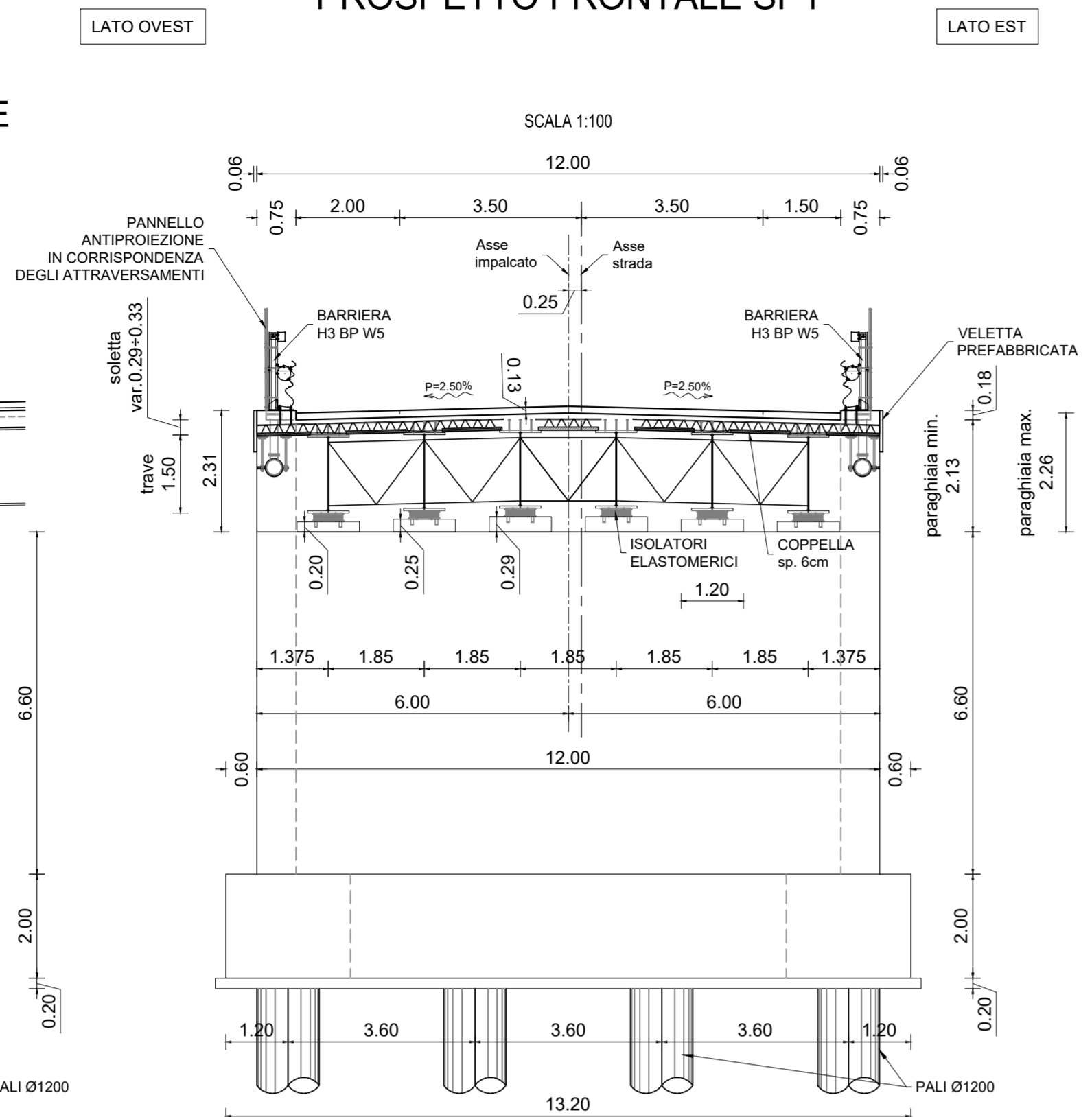


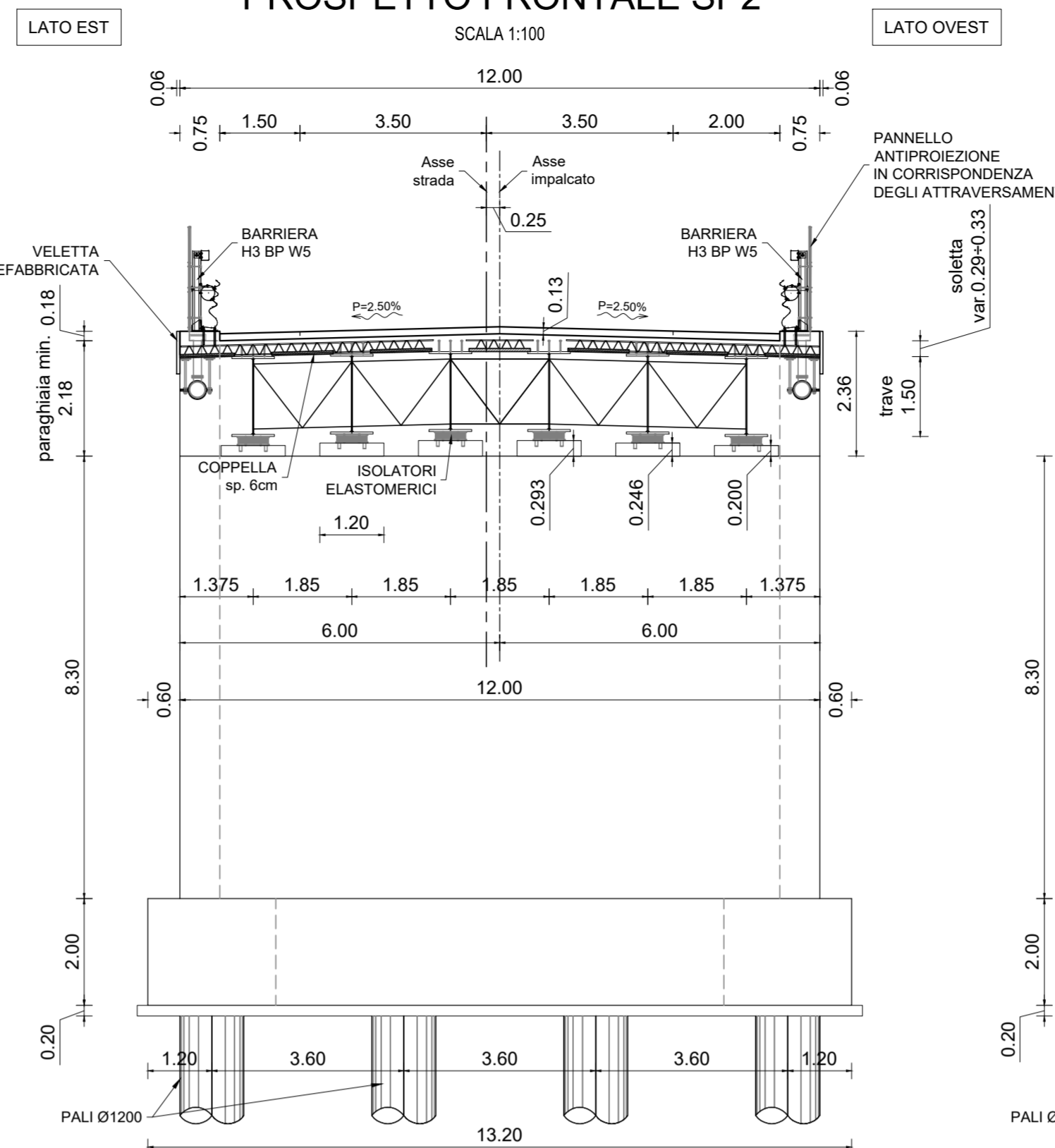
SEZIONE LONGITUDINALE
IN ASSE IMPALCATO SP1



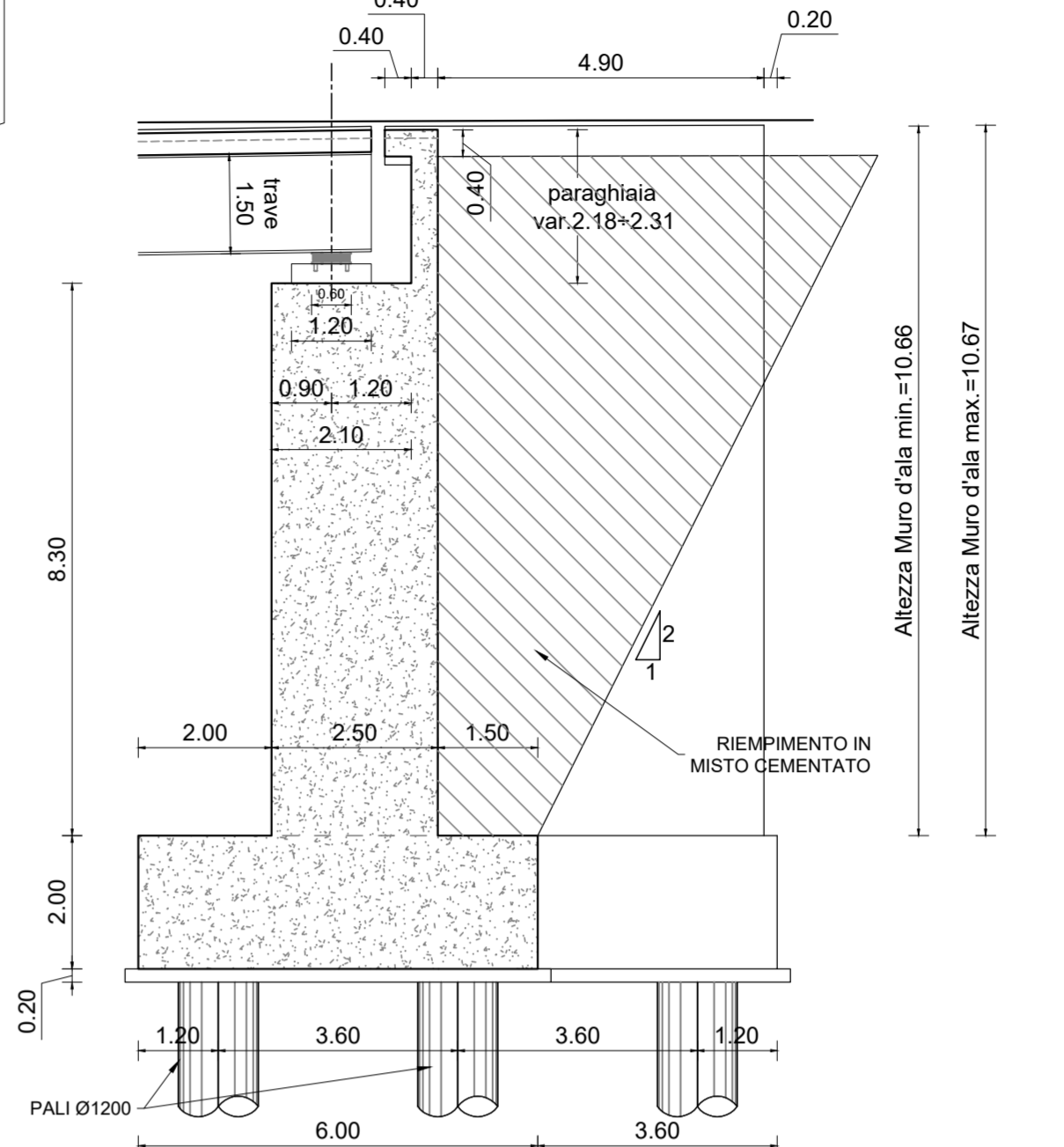
PROSPETTO FRONTALE SP1



PROSPETTO FRONTALE SP2

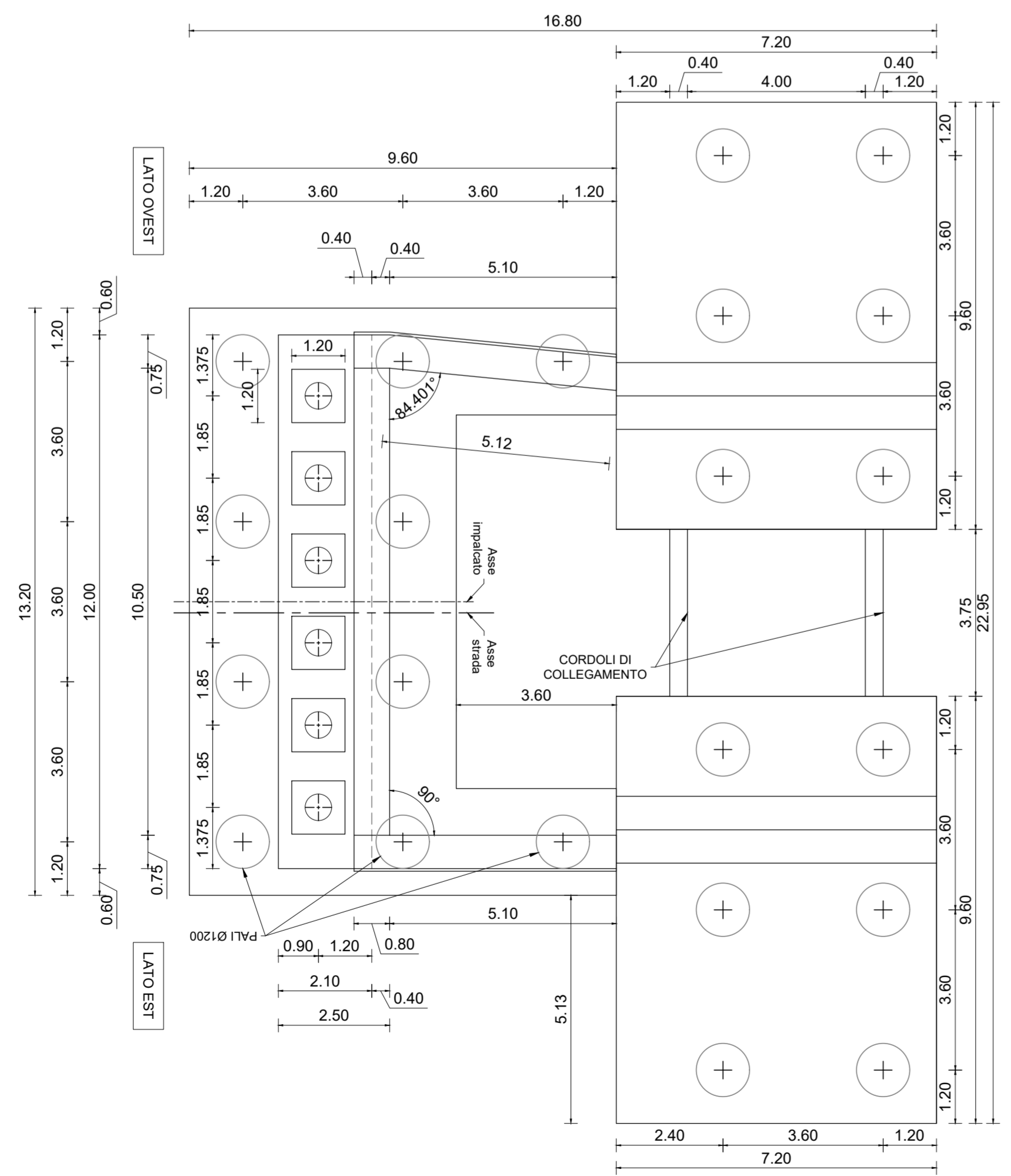


SEZIONE LONGITUDINALE
IN ASSE IMPALCATO SP2



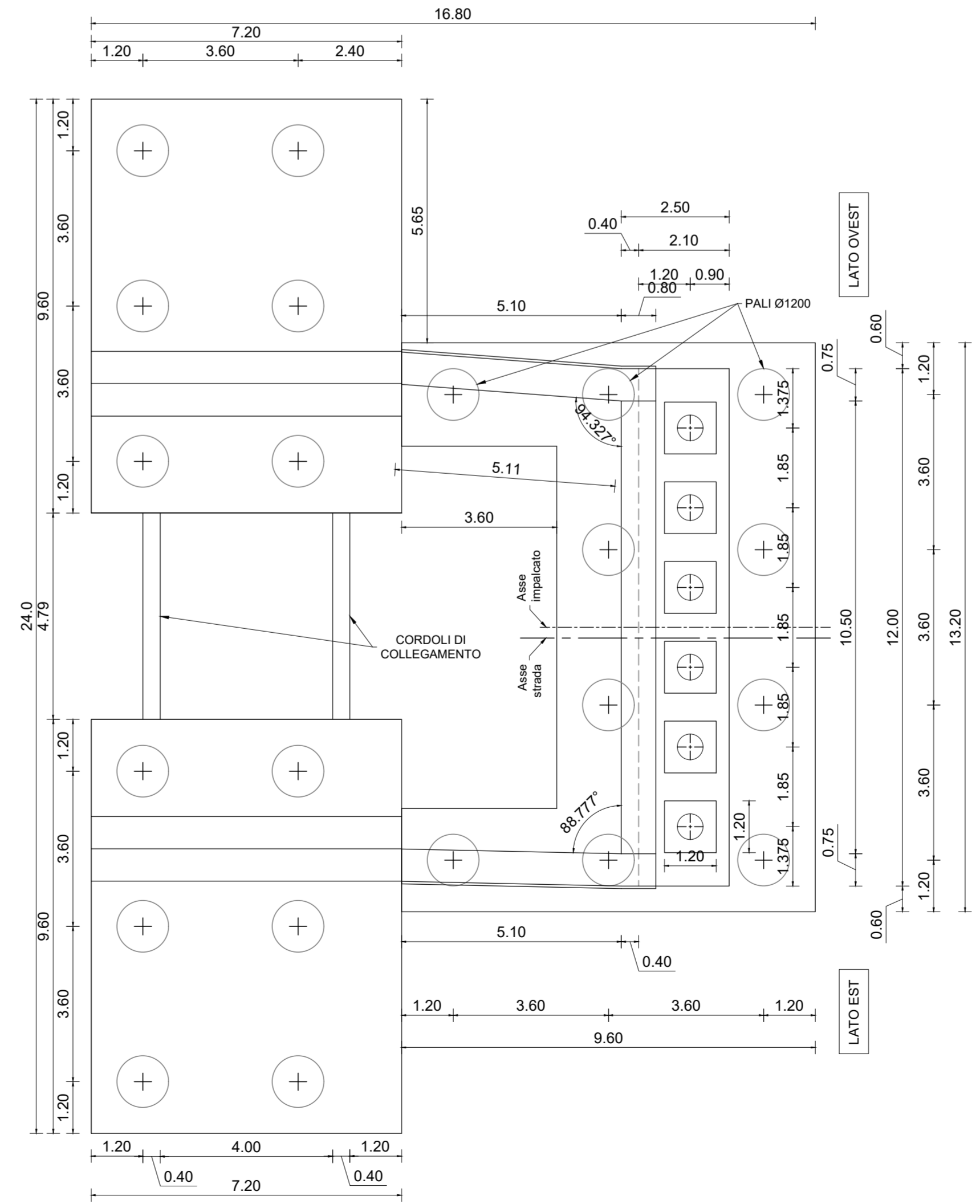
SPALLA NORD

PIANTA SP1



PIANTA SP2

SPALLA SUD





Direzione Progettazione e Realizzazione Lavori

E78 GROSSETO - FANO
Tratto Nodo di Arezzo – Selci – Lama (E45) –
Palazzo del Pero – Completamento

PROGETTO DEFINITIVO FI 509

ANAS - DIREZIONE PROGETTAZIONE E REALIZZAZIONE LAVORI

<p>IL GEOLOGO</p> <p>Dott. Geol. Marco Leonardi Ordine dei geologi della Regione Lazio n. 1541</p> <p>COORDINATORE PER LA SICUREZZA IN FASE DI PROGETTAZIONE</p> <p>Arch. Santo Salvatore Vermiglio Ordine Architetti Provincia di Reggio Calabria n. 1270</p> <p>VISTO: IL RESP. DEL PROCEDIMENTO</p> <p>Ing. Francesco Pisani</p> <p>VISTO: IL RESP. DEL PROGETTO</p> <p>Arch. Pianif. Marco Colazza</p>	<p>I PROGETTISTI SPECIALISTICI</p> <p>Ing. Ambragio Signarelli Ordine Ingegneri Provincia di Roma n. A35111</p> <p>Ing. Moreno Parfili Ordine Ingegneri Provincia di Perugia n. 20851</p> <p>Arch. Mattia Bordigo Ordine Architetti Provincia di Roma n. 79082</p> <p>Ing. Matteo Carducci Ordine Ingegneri Provincia di Pordenone n. 150A</p> <p>Ing. Giuseppe Respa Ordine Ingegneri Provincia di Roma n. 20629</p>	<p>PROGETTAZIONE ATI (Mandataria)</p> <p>GP INGEGNERIA GESTIONE PROGETTI INGEGNERIA srl</p> <p>cooprogetti</p> <p>engeko Studio di Architettura e Ingegneria Progettazione</p> <p>IL PROGETTISTA RESPONSABILE DELL'INTEGRAZIONE DELLE PRESTAZIONI SPECIALISTICHE. (DPR207/10 ART 15 COMMA 12)</p> <p>Dott. Ing. GIORGIO GUIDUCCI Ordine Ingegneri Provincia di Roma n. 14035</p>
--	---	--

OPERE D'ARTE MINORI - OPERE DI ATTRAVERSAMENTO

Asse principale
Cavalcavia progr. 4 + 732,710
Carpenterie (spalle e muri)

CODICE PROGETTO	NOME FILE	REVISIONE	SCALA
PROGETTO LM/PROC ANNO	P00CV03STRCP01_A	A	varie
PROGETTO	CODICE ELAB.		
D P A N 2 5 9	P 0 0 C V 0 3 S T R C P 0 1		
D			
C			
B			
A	Emissione	Maggio '22	Cassarini Bordugo Guiducci
REV.	DESCRIZIONE	DATA	REDATTO VERIFICATO APPROVATO