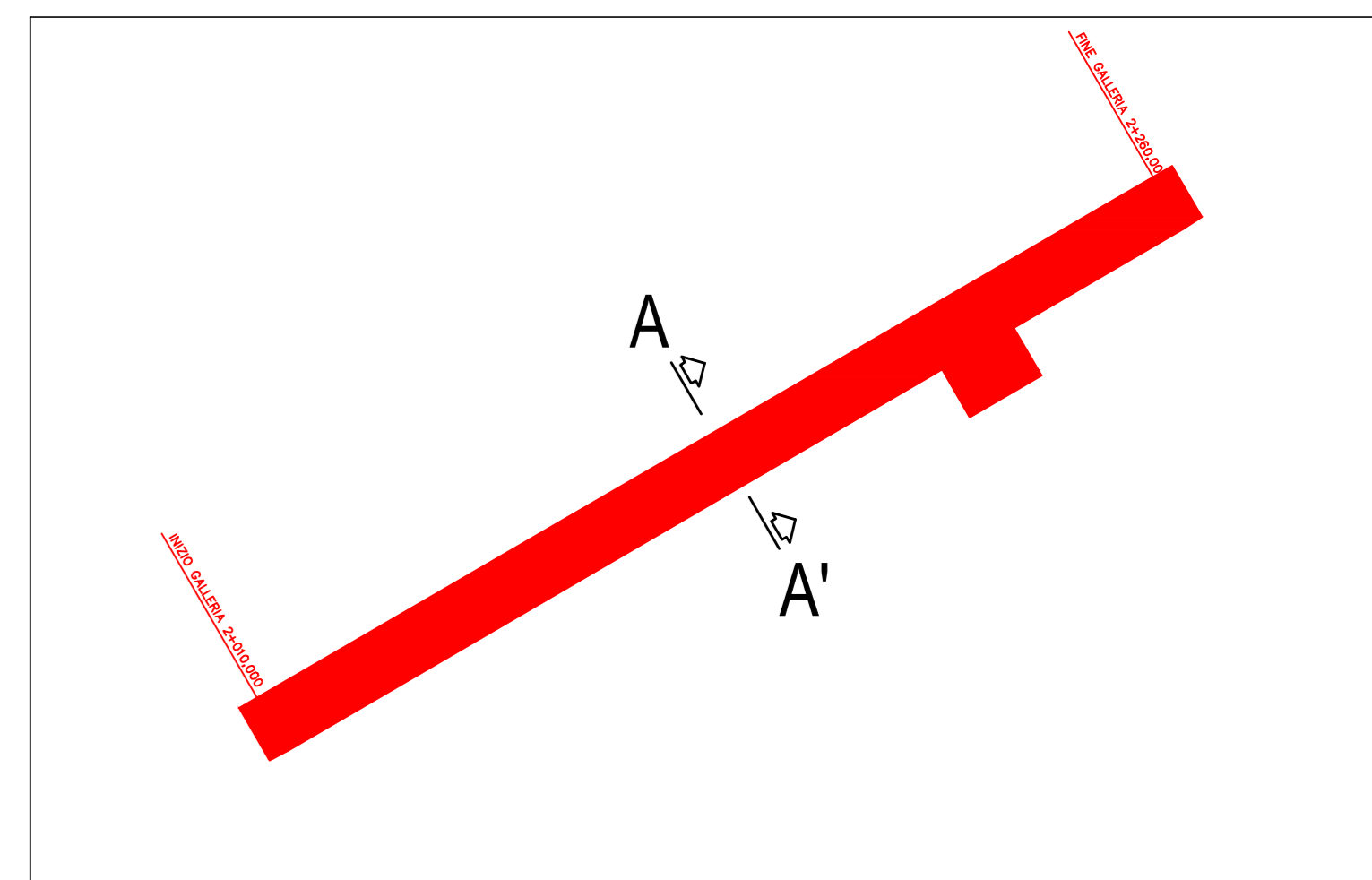
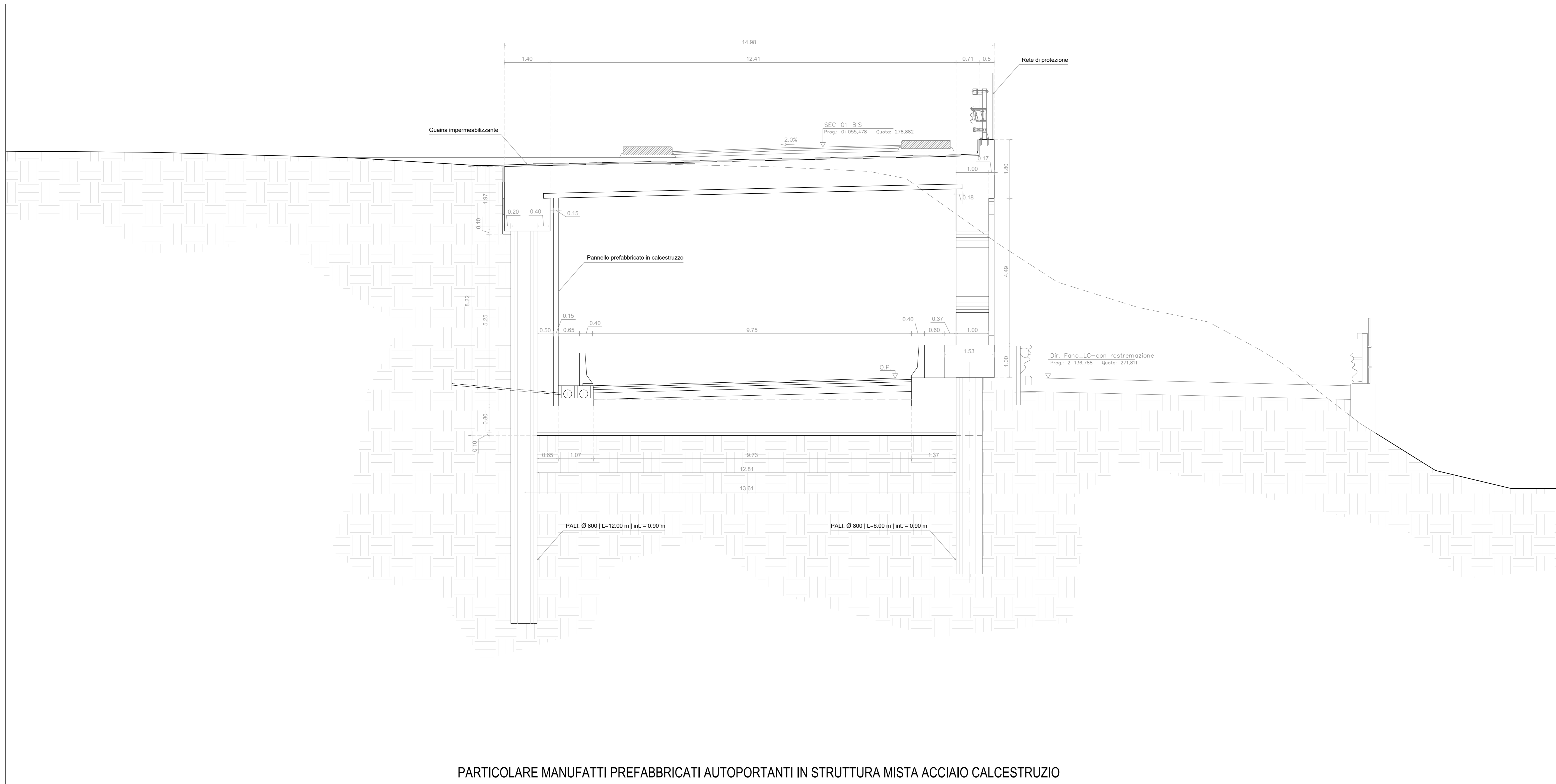


SEZIONE TRASVERSALE GALLERIA OLMO A-A'

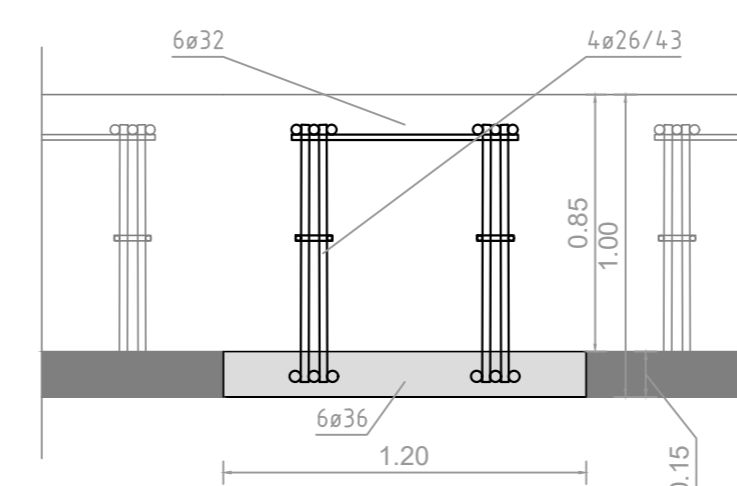
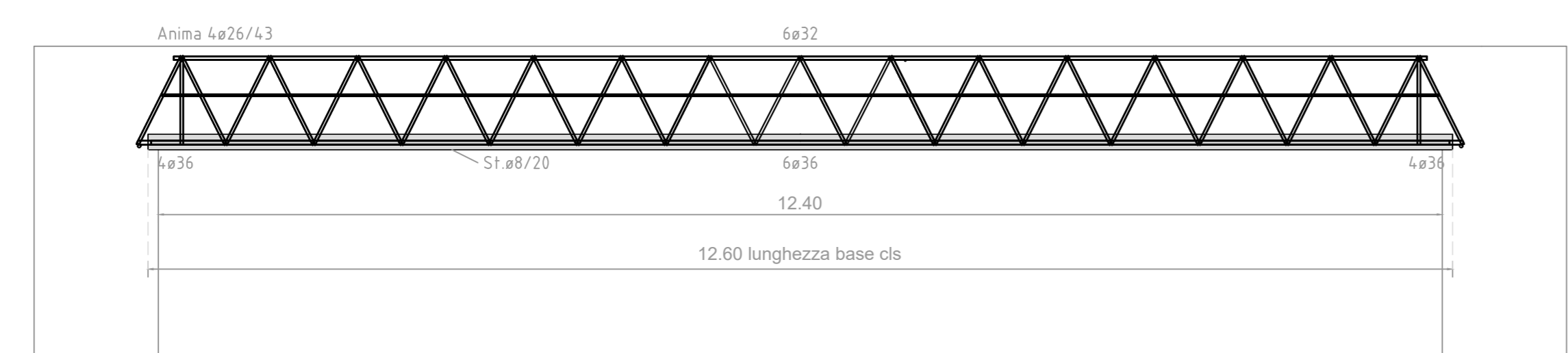
KEYPLAN



PARTICOLARE MANUFATTI PREFABBRICATI AUTOPORTANTI IN STRUTTURA MISTA ACCIAIO CALCESTRUZIO

Sezione longitudinale

Sezione trasversale (scala 1:25)



Sanas
GRUPPO FS ITALIANE
Direzione Progettazione e Realizzazione Lavori

E78 GROSSETO - FANO
Tratto Nodo di Arezzo – Selci – Lama (E45) –
Palazzo del Pero – Completamento

PROGETTO DEFINITIVO | FI 509

ANAS - DIREZIONE PROGETTAZIONE E REALIZZAZIONE LAVORI

IL GEOLOGO Dott. Gian. Marco Leonardi Ordine dei geologi della Regione Lazio n. 1541 COORDINATORE PER LA SICUREZZA IN FASE DI PROGETTAZIONE Arch. Santo Salvatore Vermiglio Ordine Architetti Provincia di Reggio Calabria n. 1270 VISTO IL RESP. DEL PROCEDIMENTO Ing. Francesco Pisanì	1 PROGETTISTI SPECIALISTI (Mandatari) Ing. Ambrogio... Ordine Ingegneri Provincia di Roma n. 30517 Ing. Moreno Puvifi Ordine Ingegneri Provincia di Perugia n. A2857 Ing. Matteo Bordugo Ordine Ingegneri Provincia di Pordenone al n. 790A	PROGETTAZIONE AT: GPI INGEGNERIA GESTIONE PROGETTI INGEGNERIA s.r.l. cooprogetti engeko IL PROGETTISTA RESPONSABILE DELL'INTEGRAZIONE DELLE PRESTAZIONI SPECIALISTICHE (DPR/207/20 ART 15 COMMA 2) Dott. Ing. GIORGIO GUIDUCCI Ordine Ingegneri Provincia di Roma n. 14035
---	---	---

OPERE D'ARTE MAGGIORI
Asse principale
Galleria artificiale "Olmo"
Sezioni tipo e particolari costruttivi – tav. 1 di 2

CODICE PROGETTO	NOME FILE	REVISIONE	SCALA
PROGETTO D P A N 2 5 9 D 2 1	P00GA020STST01_A	A	1:50
D			
C			
B			
A	Emissione	Aprile '22	Del Tosto
REV.	DESCRIZIONE	DATA	REDAITTO