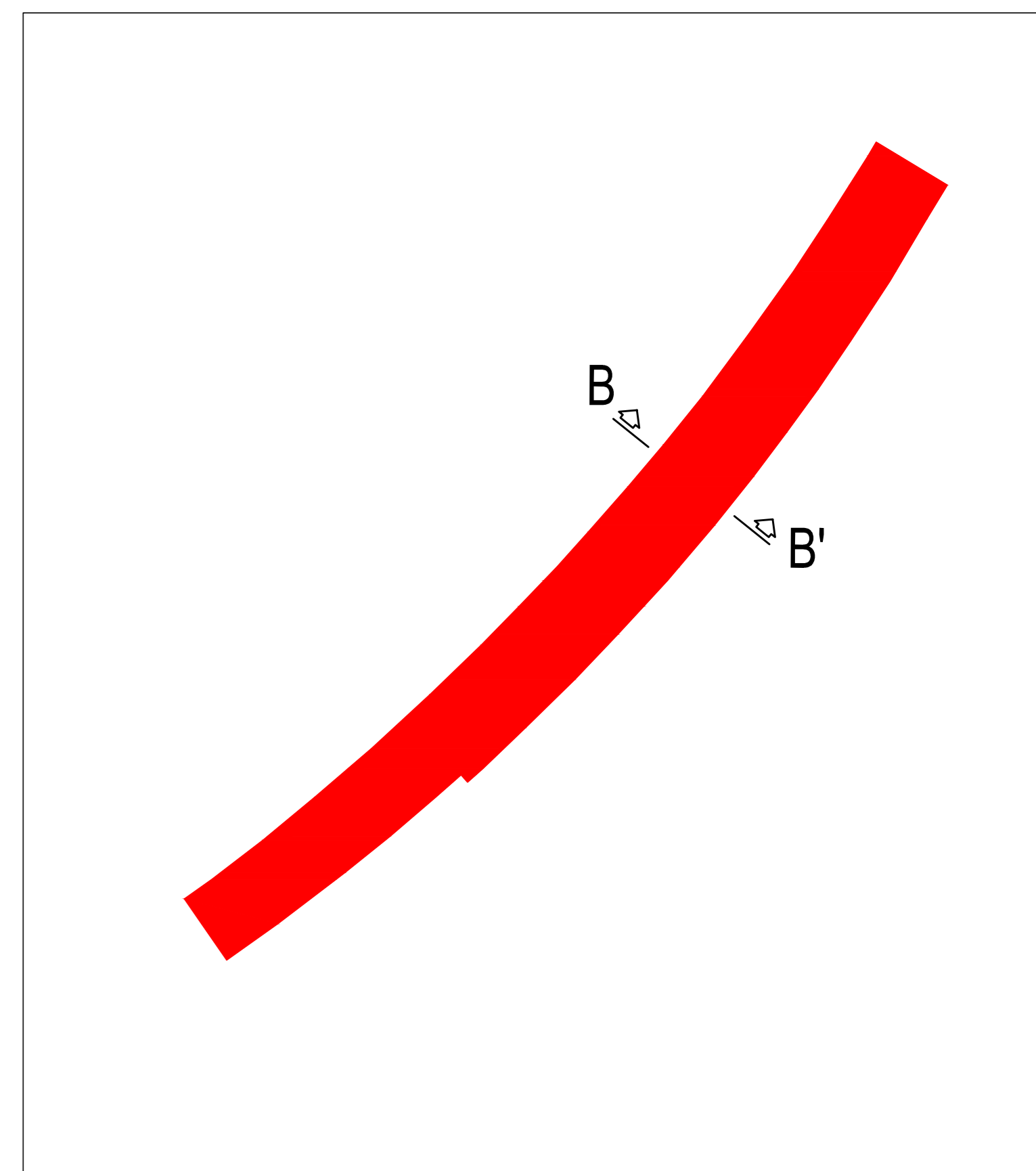
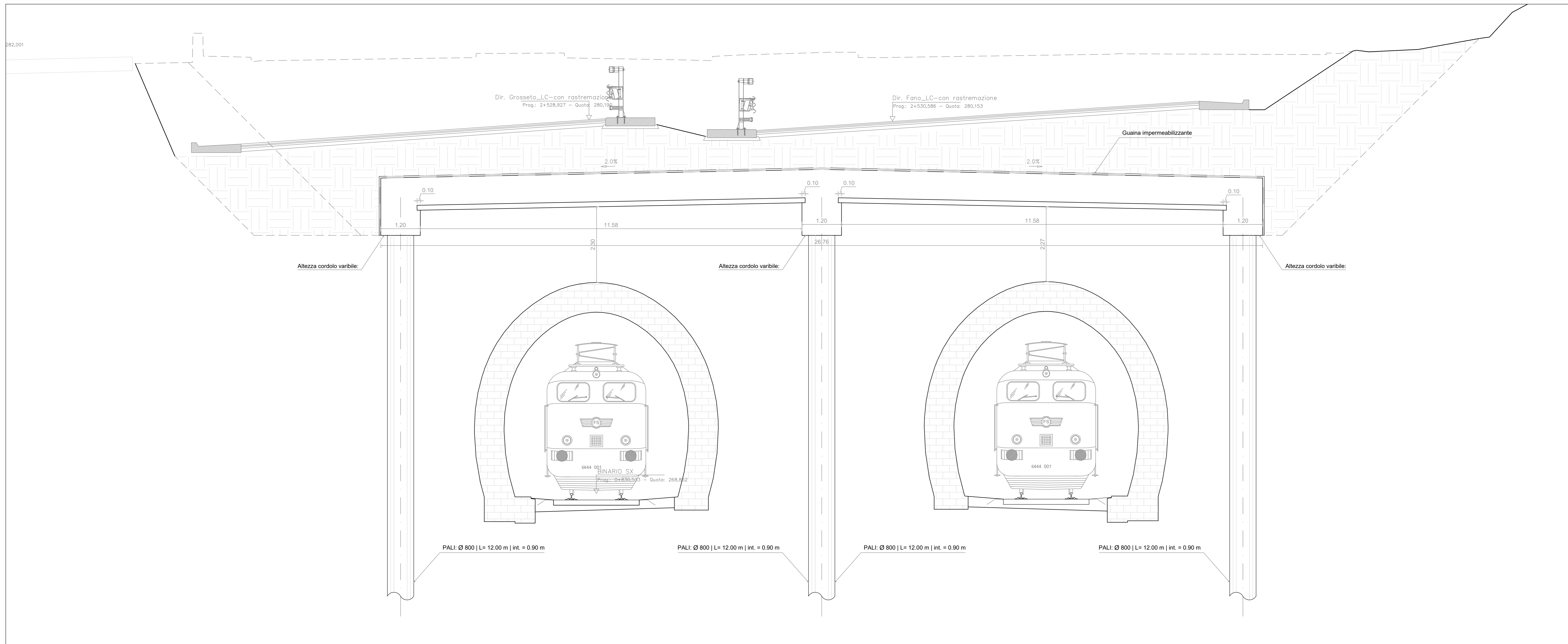


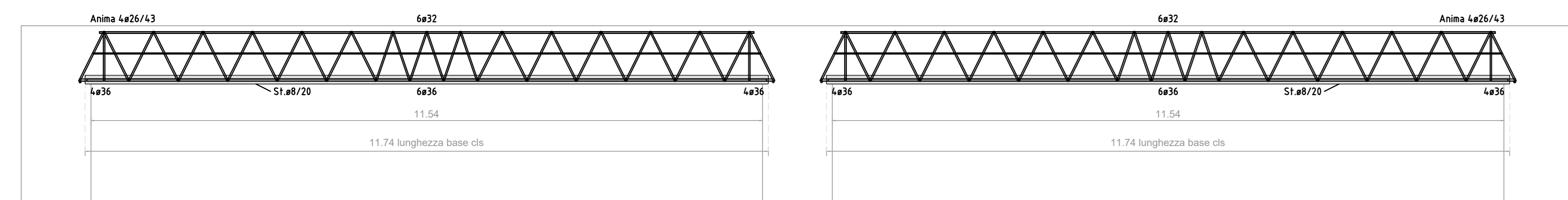
SEZIONE TIPO MANUFATTO DI SOSTEGNO GALLERIA FERROVIARIA_B-B'

KEYPLAN

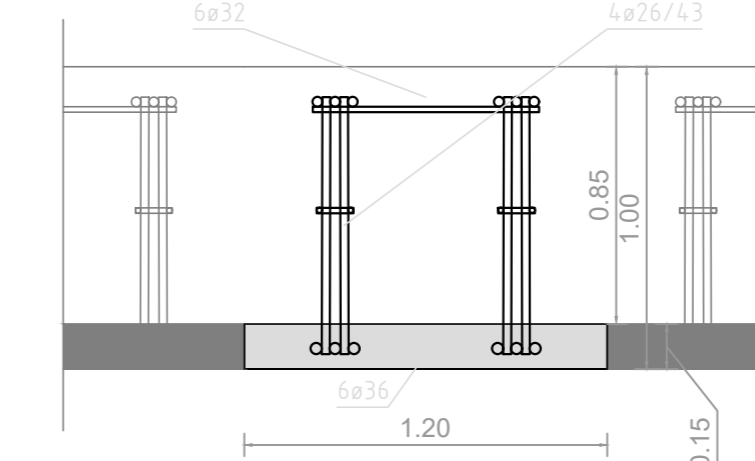


PARTICOLARE MANUFATTI PREFABBRICATI AUTOPORTANTI IN STRUTTURA MISTA ACCIAIO CALCESTRUZIO

Sezione longitudinale



Sezione trasversale (scala 1:25)



Sanas
GRUPPO FS ITALIANE
Direzione Progettazione e Realizzazione Lavori

E78 GROSSETO - FANO
Tratto Nodo di Arezzo – Selci – Lama (E45) –
Palazzo del Pero – Completamento

PROGETTO DEFINITIVO | FI 509

ANAS - DIREZIONE PROGETTAZIONE E REALIZZAZIONE LAVORI

IL GEOLGGO Dott. Gian. Marco Leonardi Ordine Ingegneri della Regione Lazio n. 1541 COORDINATORE PER LA SICUREZZA IN FASE DI PROGETTAZIONE Ing. Francesco Piani	PROGETTISTI SPECIALISTICI Ing. Ambrogio... Ing. Moreno Pasfili Ing. Matteo Bordugo Ing. Giuseppe Resta	PROGETTAZIONE AT: (Mandatista) (Mandatista) (Mandatista) Dott. Ing. GIORGIO GUIDUCCI	GPI INGEGNERIA GESTIONE PROGETTI INGEGNERIA s.r.l. cooprogetti engeko
--	--	--	---

IL PROGETTISTA RESPONSABILE DELL'INTEGRAZIONE DELLE PRESTAZIONI SPECIALISTICHE (DPR/2017/10 ART. 15 COMMA 2)
Dott. Ing. GIORGIO GUIDUCCI
Ordine Ingegneri Provincia di Roma n. 14032

OPERE D'ARTE MAGGIORI
Asse principale
Manufatto di Sostegno Galleria Ferroviaria
Sezioni tipo e particolari costruttivi – tav. 2 di 2

CODICE PROGETTO	PROGETTO	LV/PROG ANNO	NOME FILE	REVISIONE	SCALA						
DPLAN259	D	21	P00GA030STST02_A	A	1:50						
ELAB.	P	O	G	A	O	S	T	S	T	O	2

REV.	DESCRIZIONE	DATA	REDATTO	VERIFICATO	APPROVATO
A	Emissione	Aprile '22	Del Tosto	Signorelli	Guiducci