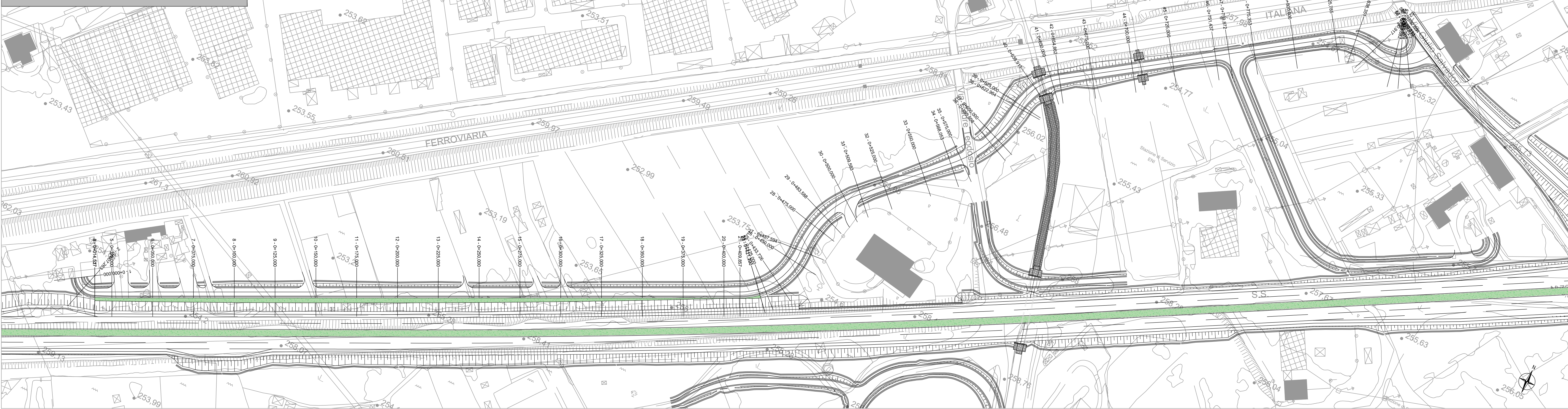
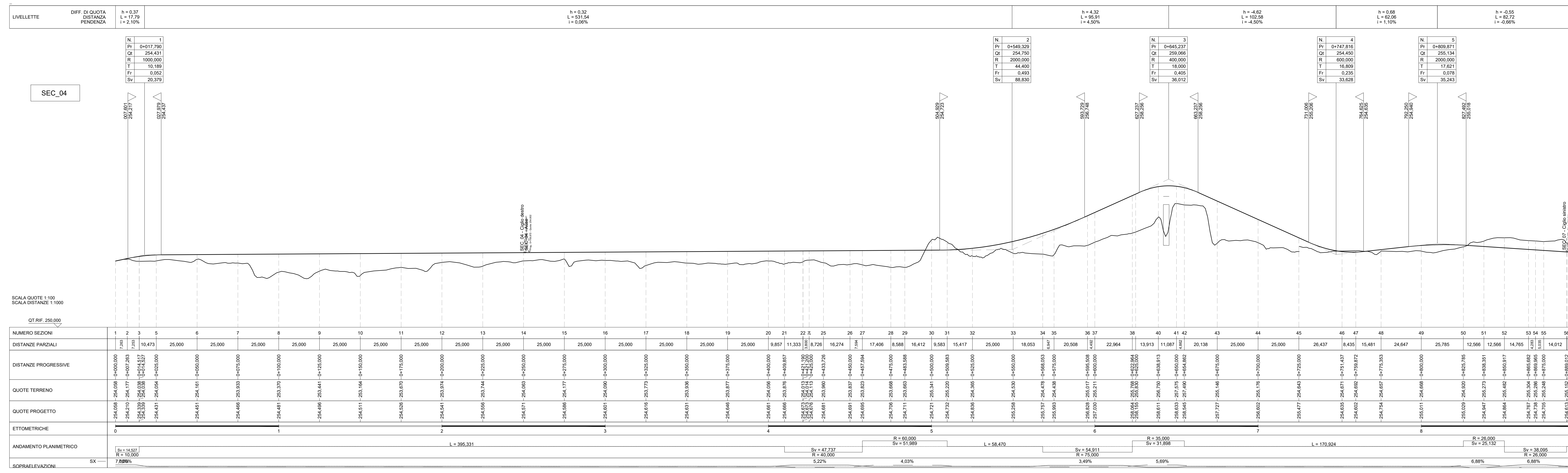
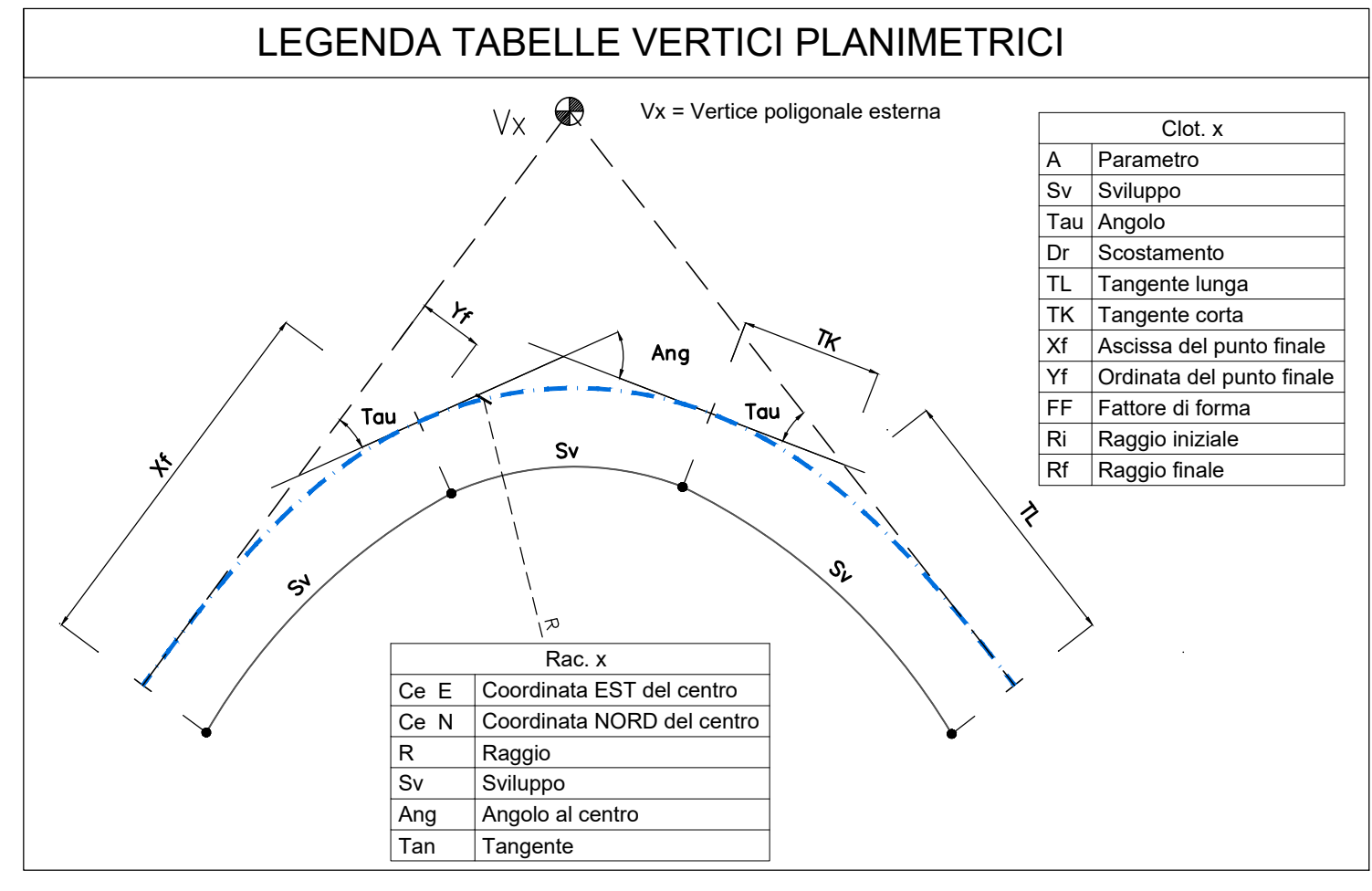
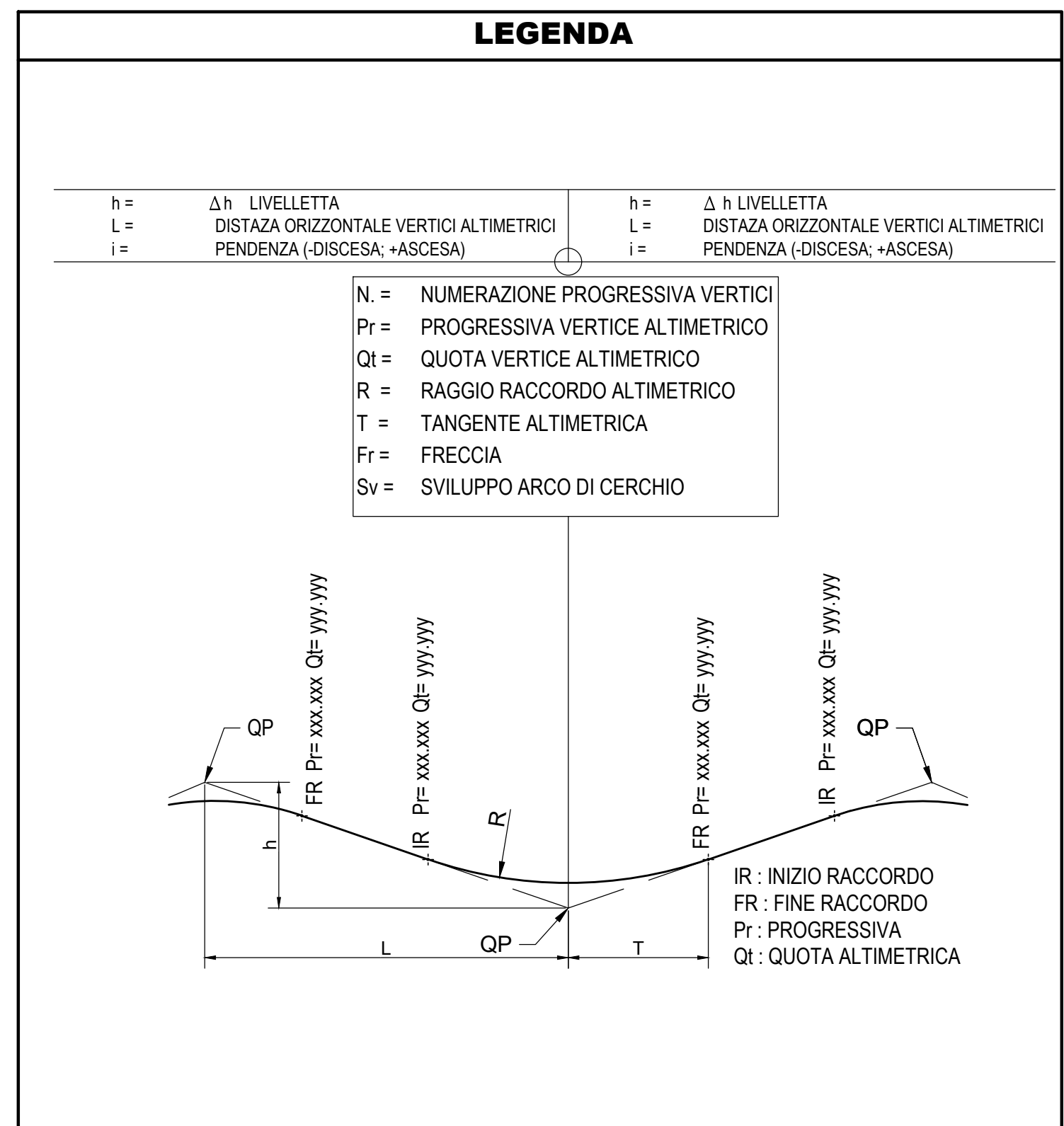
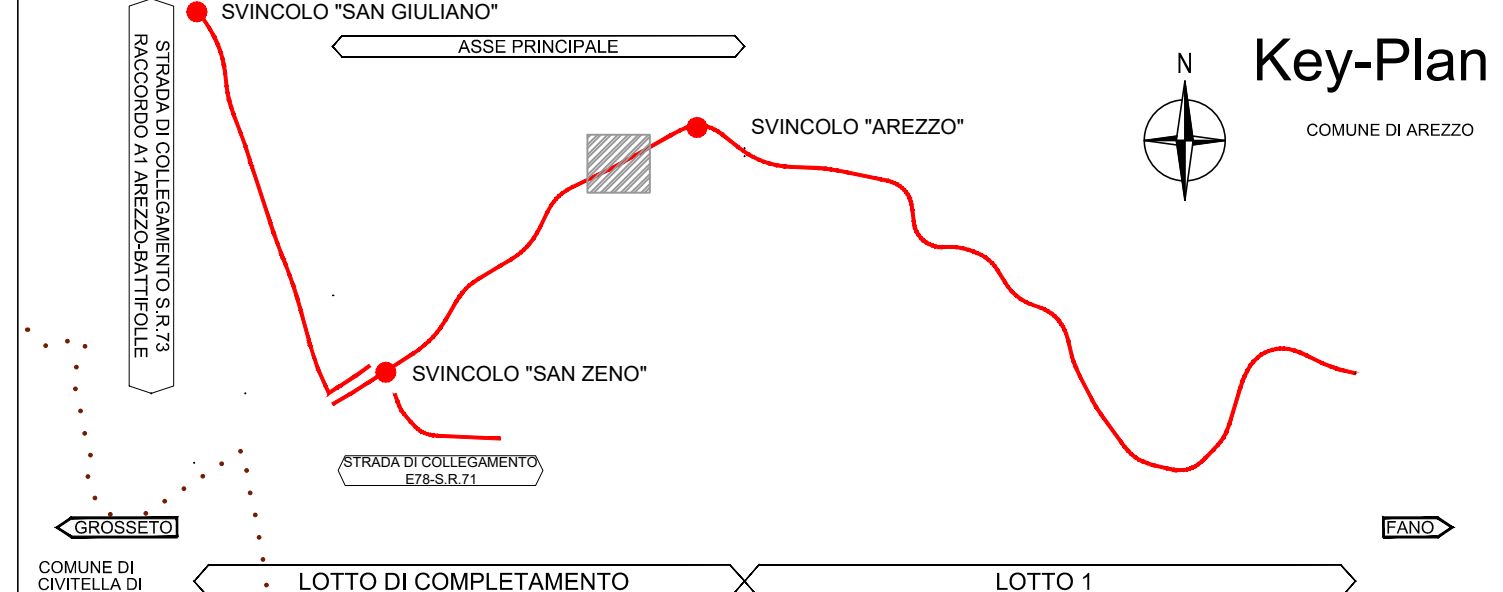
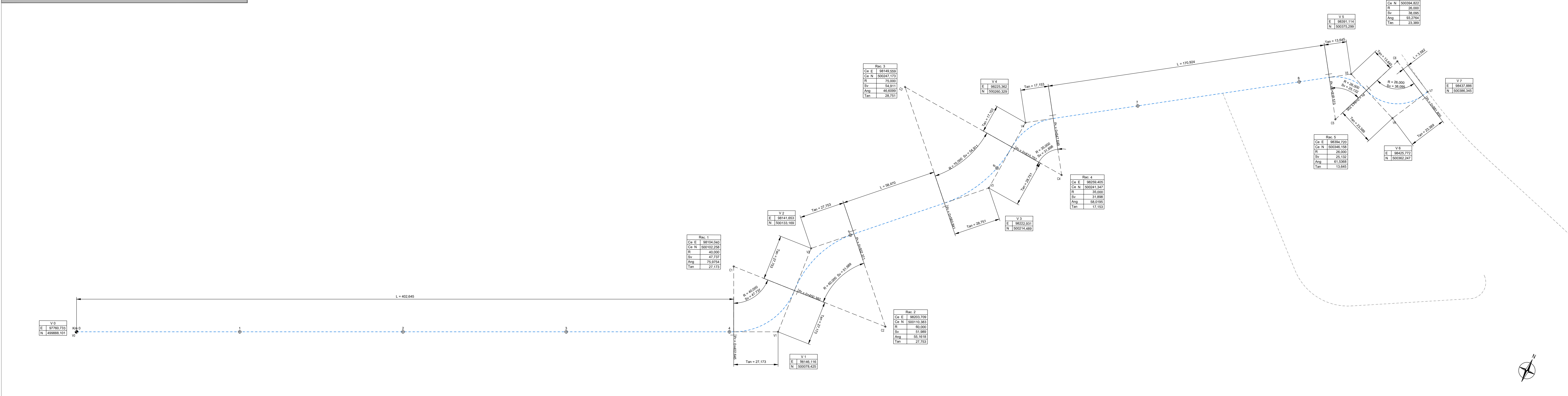


PLANIMETRIA DI PROGETTO
Scala 1:1000



PLANIMETRIA DI PROGETTO
Scala 1:1000



Sanas
GRUPPO FP ITALIANE

Direzione Progettazione e Realizzazione Lavori

E78 GROSSETO - FANO
Tratto Nodo di Arezzo – Selci – Lama (E45) –
Palazzo del Pero – Completamento

PROGETTO DEFINITIVO FI 509

ARIAS - DIREZIONE PROGETTAZIONE E REALIZZAZIONE LAVORI

IL GEOLOGO
Dott. Gian. Marco Leonardi
Ordine dei geologi della Regione Lazio n. 1541

COORDINATORE PER LA SICUREZZA IN FASE DI PROGETTAZIONE
Ing. Francesco Piani

IL PROGETTISTA SPECIALISTA
Ing. Ambrogio...
Prov. Roma n. 2557

PROGETTAZIONE ATT.
Ing. Ambrogio...
Prov. Roma n. 2557

IL PROGETTISTA RESPONSABILE DELL'INTEGRAZIONE DELLE SPECIALISTICHE (DPR/207/20 ART 15 COMMA 2)
Ing. Francesco Piani

IL PROGETTISTA RESPONSABILE DELL'INTEGRAZIONE DELLE SPECIALISTICHE (DPR/207/20 ART 15 COMMA 2)
Dott. Ing. GIORGIO GUIDUCCI
Ordine Ingegneri Provincia di Roma n. 14035

PROGETTO STRADALE
Viabilità secondarie e locali -VS05
DEVIAZIONE STRADA LOCALE "SEC_04"
PLANIMETRIA, PROFILI E TRACCIAMENTO

CODICE PROGETTO	NOME FILE	REVISIONE	SCALA
DIPAN259 D 21	SOOPSOSTRADIO_A	A	1:1000

REV.	DESCRIZIONE	DATA	REDATTO	VERIFICATO	APPROVATO
A	Emissione	Maggio '22	Affieri	Signorelli	Guiducci