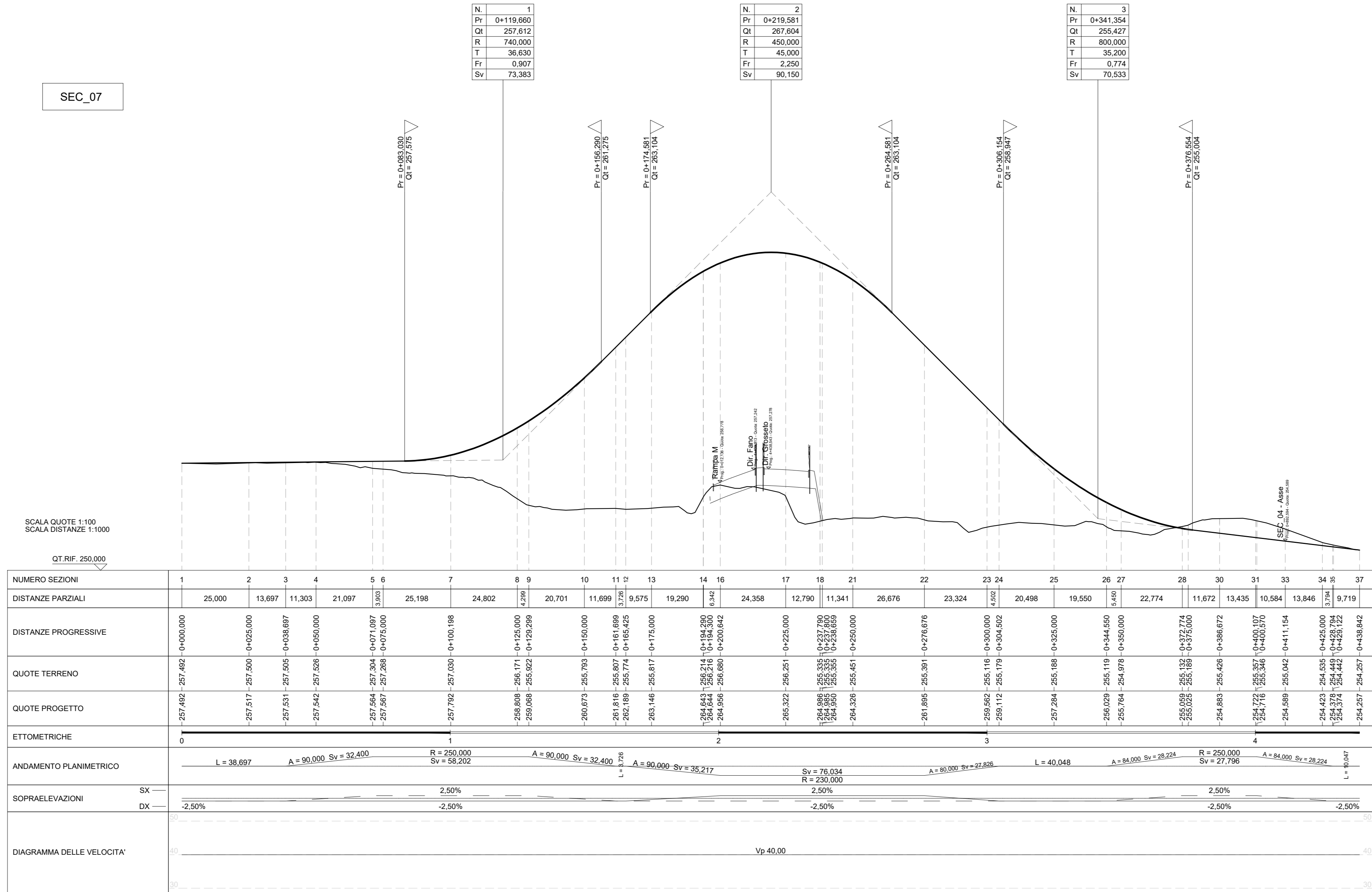


LIVELLETTA	DIFF. DI QUOTA DISTANZA PENDENZA	h = 0.12 L = 119.66 i = 0.10%	h = 0.09 L = 89.52 i = 10.00%	h = 12.18 L = 121.77 i = -10.00%	h = 4.17 L = 97.49 i = -1.20%
------------	----------------------------------	-------------------------------------	-------------------------------------	--	-------------------------------------



Direzione Progettazione e Realizzazione Lavori

E78 GROSSETO - FANO
Tratto Nodo di Arezzo – Selci – Lama (E45) –
Palazzo del Pero – Completamento

PROGETTO DEFINITIVO

FI 509

ARIAS - DIREZIONE PROGETTAZIONE E REALIZZAZIONE LAVORI

IL GEOLOGO

Dot. Gian. Marco Leonardi
Ordine dei geologi della Regione Lazio n. 1541

COORDINATORE PER LA SICUREZZA IN FASE DI PROGETTAZIONE

Arch. Santo Salvatore Vermiglio
Ordine Architetti Provincia di Reggio Calabria n. 1270

VISTO IN RESP. DEL PROCEDIMENTO

Ing. Francesco Pisanì

PROGETTAZIONE ATT. (Mandatario)

Ing. Ambrogio...
Ordine Ingegneri Provincia di Roma n. 3551

Ing. Moreno Profili
Ordine Ingegneri Provincia di Forlì n. A2657

Ing. Matteo Bordugo
Ordine Ingegneri Provincia di Pordenone n. 790A

Ing. Giuseppe Resta
Ordine Ingegneri Arch. Prof. Marco Calozzo Provincia di Roma n. 20629

IL PROGETTISTA RESPONSABILE DELL'INTEGRAZIONE DELLE PREVISIONI SPECIALISTICHE (DPR/207/20 ART. 15 COMMA 2)

cooprogetti

engeko

Dot. Ing. GIORGIO GUIDUCCI
Ordine Ingegneri Provincia di Roma n. 14035

PROGETTO STRADALE
Viabilità secondarie e locali -VS07
DEVIAZIONE STRADA LOCALE "SEC_07"
PLANIMETRIA, PROFILI E TRACCIAMENTO

CODICE PROGETTO	PROGETTO	LIV. PRG. ANNO	NOME FILE	REVISIONE	SCALA
D/PAN/259	D	21	SOOP507TRADIO1_A	A	1:1000
ELAB.	S	O	P	S	O
	T	R	A	O	I
D					
C					
B					
A	Emissione	Maggio '22	Affari	Signorelli	Guiducci
REV.	DESCRIZIONE	DATA	REDATTO	VERIFICATO	APPROVATO