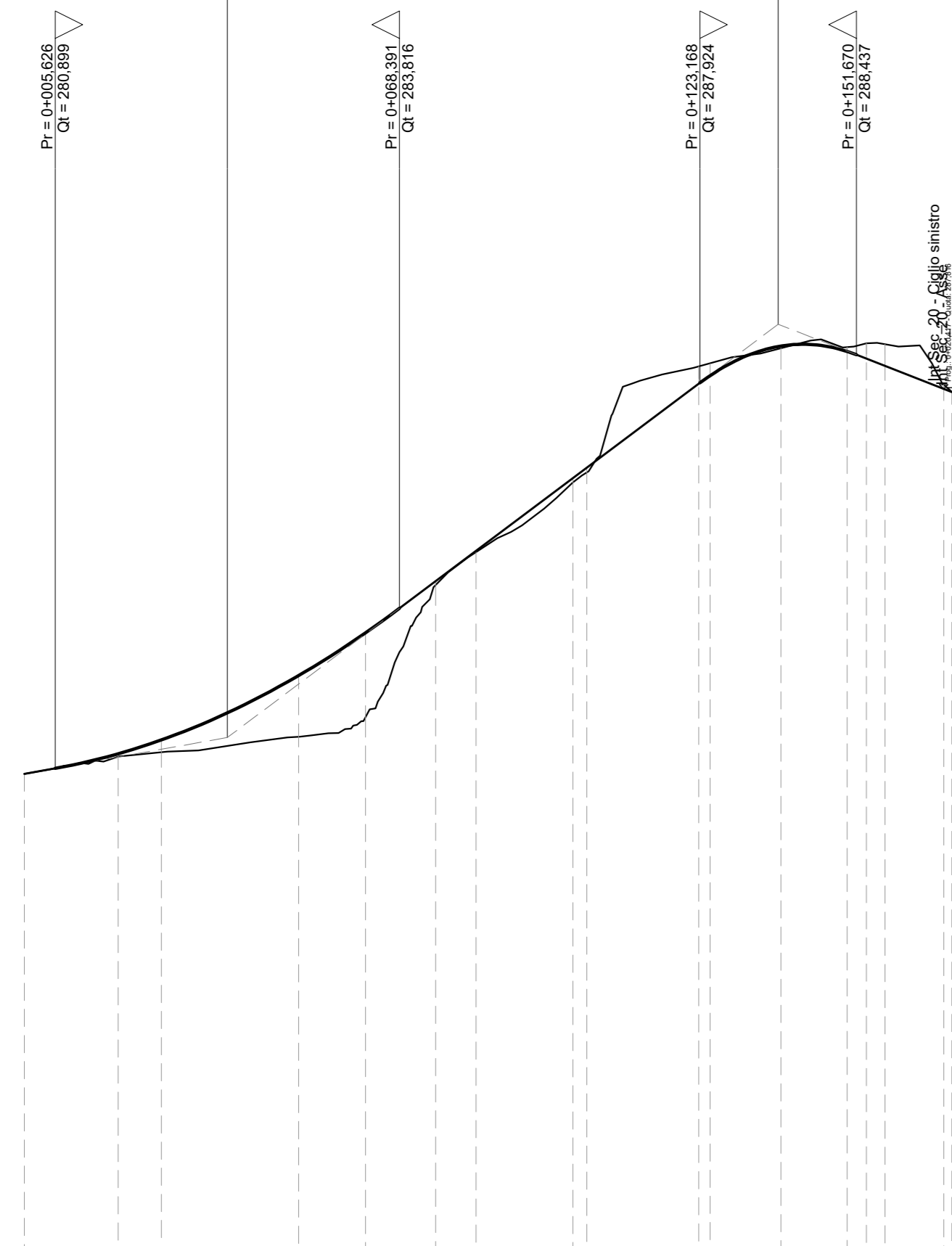


LIVELLETTA	DIFF. DI QUOTA Distanza Pendenza	h = 0,66 L = 37,01 i = 1,79%	h = 7,53 L = 100,41 i = 7,50%	h = 1,24 L = 31,68 i = 3,92%
------------	--	------------------------------------	-------------------------------------	------------------------------------

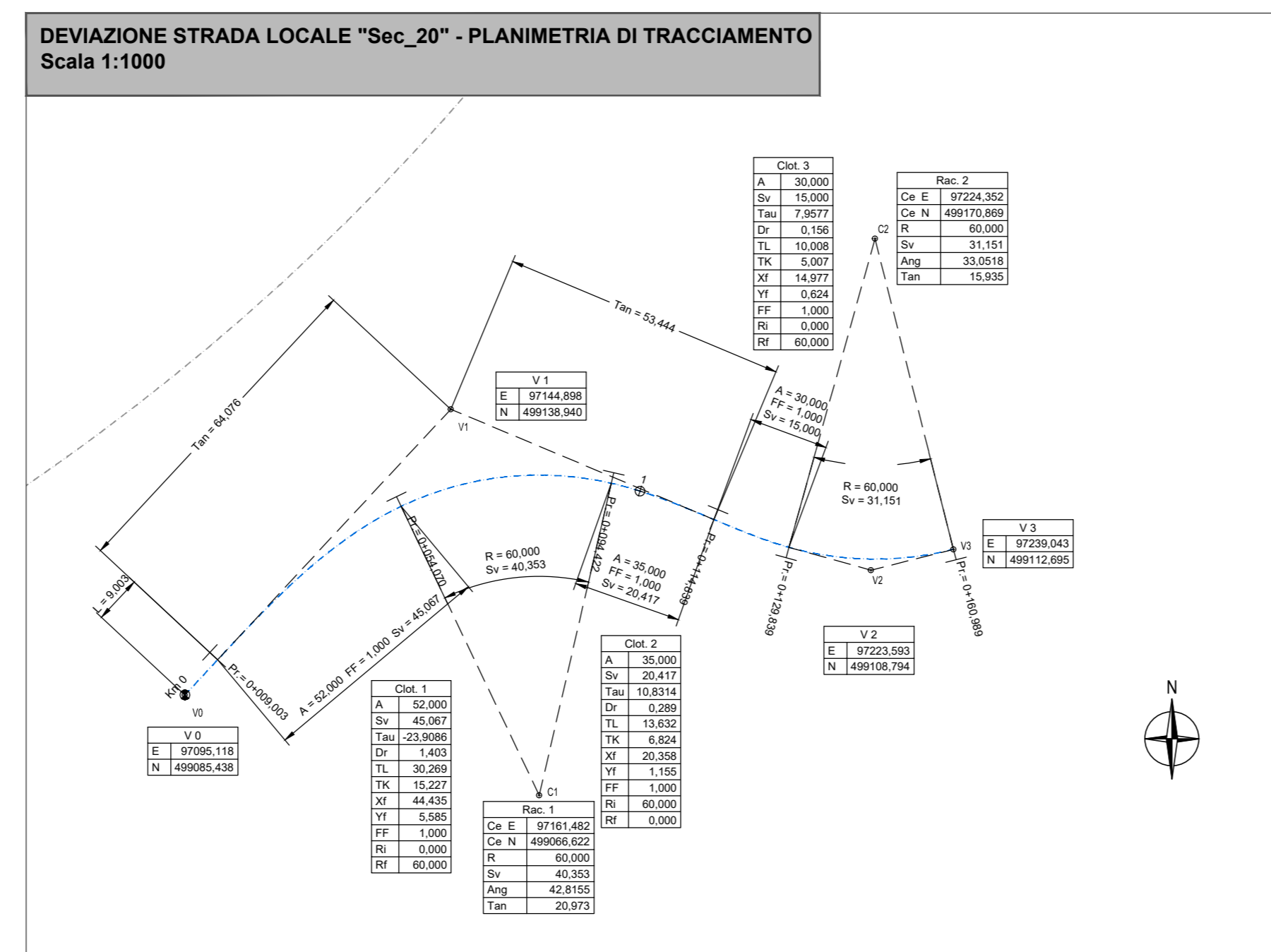
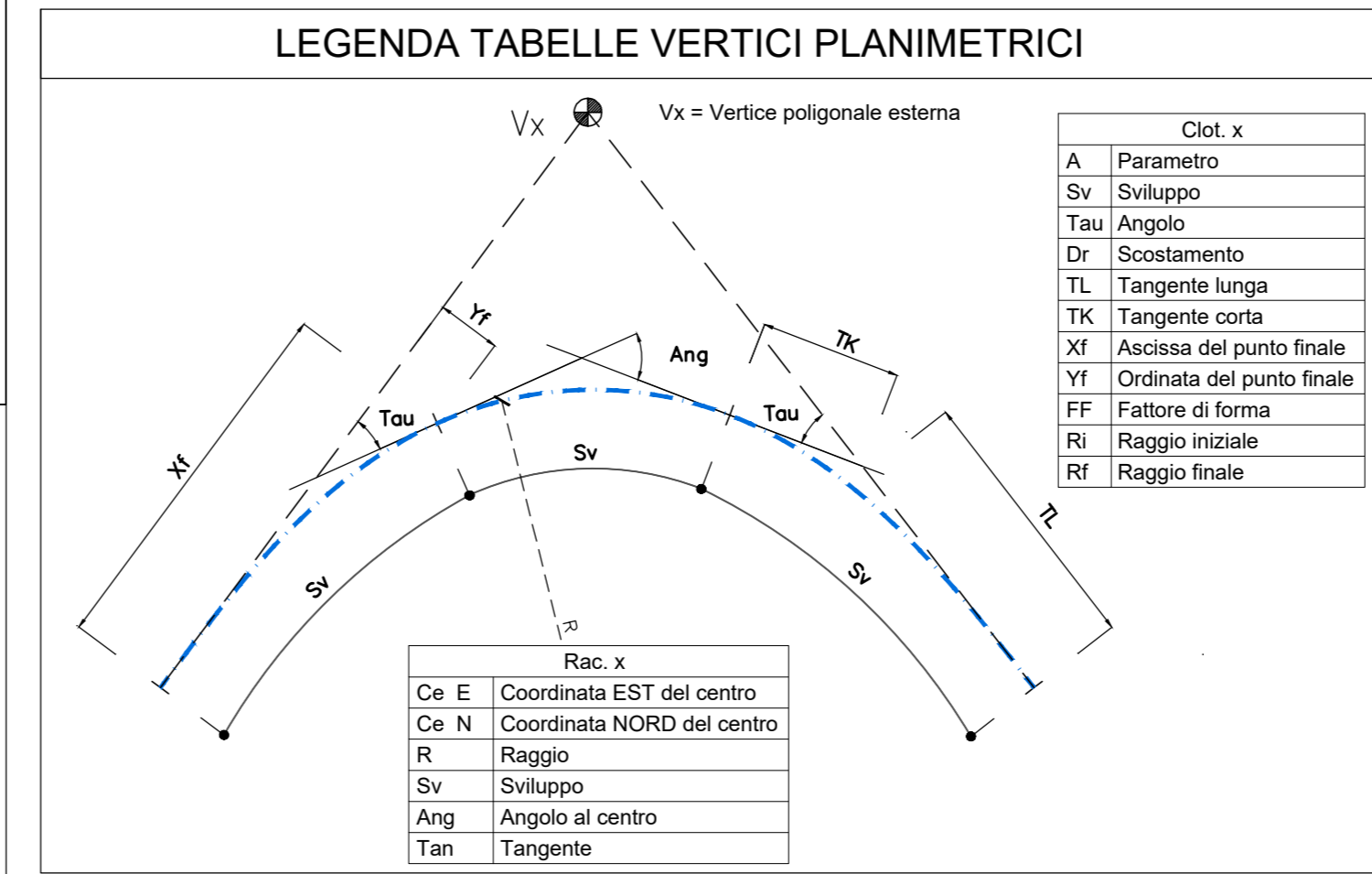
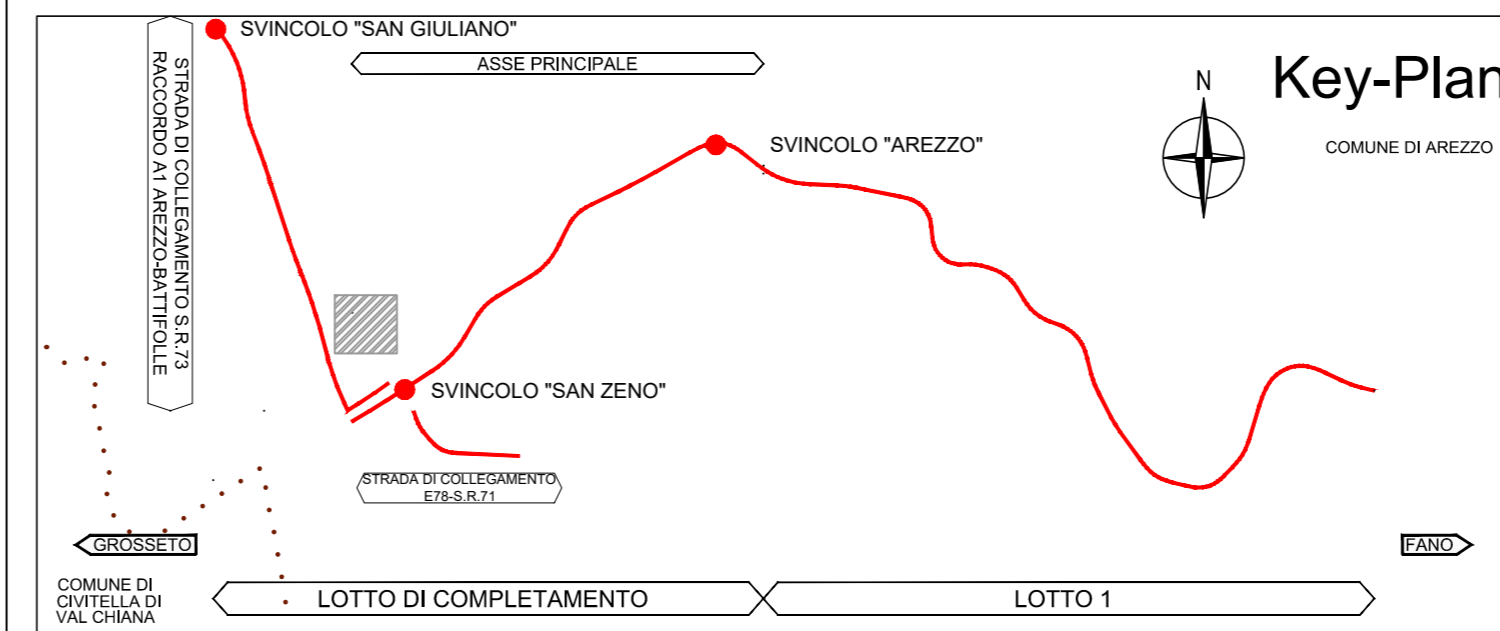
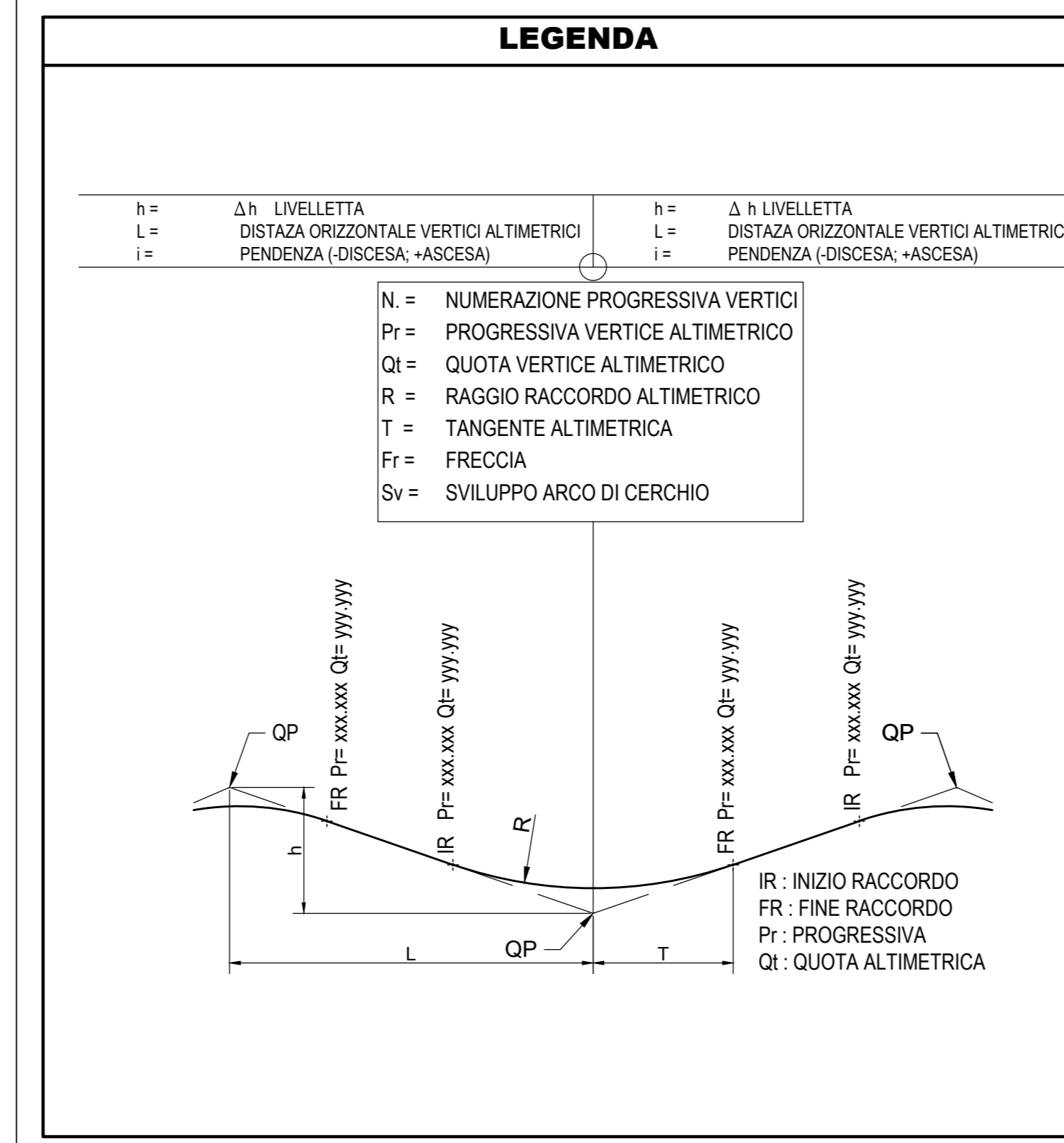
N.	1	2
Pv	0+037,008	0+137,419
Qv	391,462	288,993
R	1100,000	200,000
T	31,383	14,251
Fr	0,443	0,406
Sv	62,841	28,522

SEC_20



SCALA QUOTE 1:100
SCALA DISTANZE 1:1000

NUMERO SEZIONI	1	2	3	4	5	6	7	8	9	10	12	13	14	15	16
DISTANZE PARZIALI	17,115	17,115	25,000	12,182	12,818	17,642	20,417	12,951	12,043	10,713					
DISTANZE PROGRESSIVE	0+000,000	0+017,115	0+042,115	0+067,115	0+080,000	0+097,642	0+118,059	0+130,999	0+143,042	0+156,000	0+168,951	0+181,904	0+194,857	0+207,810	0+220,763
QUOTE TERRENO	286,796	281,185	281,115	281,159	281,470	281,805	284,441	286,254	286,277	286,284	286,296	286,272	286,234	286,205	286,177
QUOTE PROGETTO	286,796	281,185	281,115	281,159	281,470	281,805	284,441	286,254	286,277	286,284	286,296	286,272	286,234	286,205	286,177
ETOMETRICHE															
ANDAMENTO PLANIMETRICO															
SOPRAELEVAZIONI	SX	3,50%													
	DX	-3,50%													



Sanas GRUPPO FS ITALIANE
Direzione Progettazione e Realizzazione Lavori

E78 GROSSETO - FANO
Tratto Nodo di Arezzo – Selci – Lama (E45) – Palazzo del Pero – Completamento

PROGETTO DEFINITIVO FI 509

ANAS - DIREZIONE PROGETTAZIONE E REALIZZAZIONE LAVORI

IL GEOLOGO Dott. Enel. Marco Leonardi Ordine dei geologi della Regione Lazio n. 1541	PROGETTISTI SPECIALISTICI (DPR/20/10 ART. 15 COMMA 2) Ing. Ambrogio... Ordine Ingegneri Provincia di Roma n. 4812/19	PROGETTAZIONE AT: GP INGEGNERIA GESTIONE PROGETTI INGEGNERIA s.r.l.
COORDINATORE PER LA SICUREZZA IN FASE DI PROGETTAZIONE Arch. Santo Salvatore Vermiglio Ordine Architetti Provincia di Reggio Calabria n. 1278	Ing. Matteo Borlugo Ordine Ingegneri Provincia di Pordenone n. 790A	(Mandante)
VISTO IL RESP. DEL PROGETTO Arch. Paolo Colizza	Ing. Giuseppe Resto Ordine Ingegneri Provincia di Roma n. 20629	(Mandante)
	Dott. Ing. GIORGIO GUIDUCCI Ordine Ingegneri Provincia di Roma n. 14035	IL PROGETTISTA RESPONSABILE DELL'INTEGRAZIONE DELLE PRESTAZIONI SPECIALISTICHE (DPR/20/10 ART. 15 COMMA 2)

PROGETTO STRADALE
Viabilità secondarie e locali -VS14
DEVIAZIONE STRADA LOCALE "SEC_20"
PLANIMETRIA, PROFILI E TRACCIAMENTO

CODICE PROGETTO	NOME FILE	REVISIONE	SCALA
PROGETTO: DPAN259 D 21	SOOPS14TRADI01_A	A	1:1000
ELAB.:	S00P14TRADI01		

REV.	DESCRIZIONE	DATA	REDATTO	VERIFICATO	APPROVATO
A	Emissione	Maggio '22	Affieri	Signorelli	Guiducci