


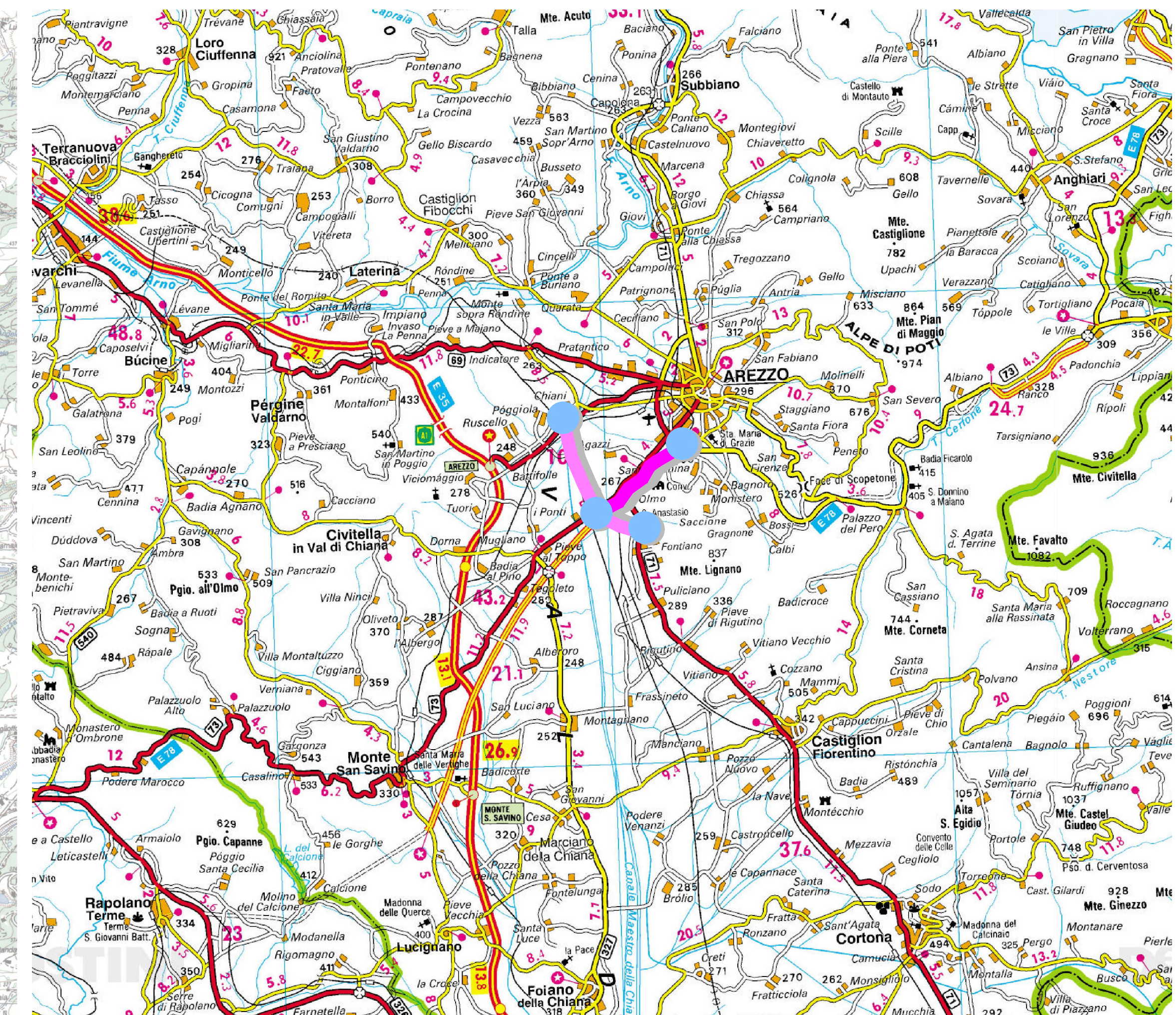
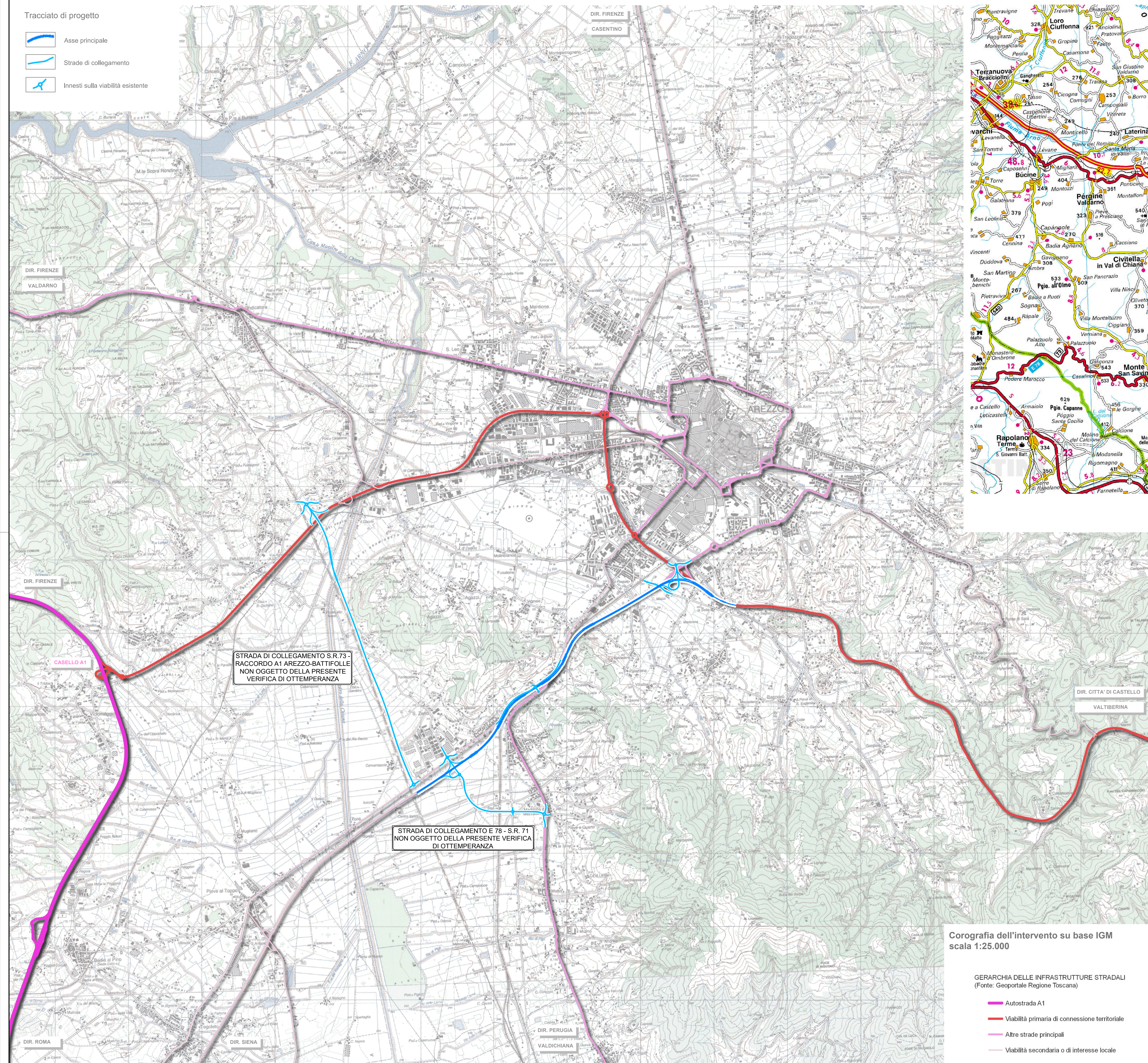






Tracciato di progetto

-  Asse principale
-  Strade di collegamento
-  Innesti sulla viabilità esistente



Inquadramento geografico - Schema delle connessioni di progetto scala 1:150.000

Corografia dell'intervento su base IGM scala 1:25.000

- GERARCHIA DELLE INFRASTRUTTURE STRADALI
(Fonte: Geoportale Regione Toscana)
-  Autostrada A1
 -  Viabilità primaria di connessione territoriale
 -  Altre strade principali
 -  Viabilità secondaria o di interesse locale



Direzione Progettazione e Realizzazione Lavori

E78 GROSSETO - FANO
Tratto Nodo di Arezzo – Selci – Lama (E45) –
Palazzo del Pero – Completamento

PROGETTO DEFINITIVO		FI 509
ANAS - DIREZIONE PROGETTAZIONE E REALIZZAZIONE LAVORI		
IL GEOLOGO Dott. Geol. Marco Leonardi Ordine dei geologi della Regione Lazio n. 1541	I PROGETTISTI SPECIALISTICI Ing. Ambrogio Signorelli Ordine Ingegneri Provincia di Pordenone n. 39011	PROGETTAZIONE ATI: (Mandataria) GP INGEGNERIA GESTIONE PROGETTI INGEGNERIA srl  cooprogetti  Arch. Santo Salvatore Vermiglio Ordine Architetti Provincia di Reggio Calabria n. 1270 VISTO: IL RESP. DEL PROCEDIMENTO Ing. Francesco Pisanì VISTO: IL RESP. DEL PROGETTO Arch. Pianif. Marco Colazza
IL PROGETTISTA RESPONSABILE DELL'INTEGRAZIONE DELLE PRESTAZIONI SPECIALISTICHE. (DPR207/10 ART 15 COMMA 1) Dott. Ing. GIORGIO GUIDUCCI Ordine Ingegneri Provincia di Roma n. 14035 		

INTERVENTI DI INSERIMENTO PAESAGGISTICO E MITIGAZIONE AMBIENTALE
 Relazione Paesaggistica
 Corografia generale ed organizzazione attuale del sistema infrastrutturale

CODICE PROGETTO		NOME FILE		REVISIONE	SCALA
PROGETTO	LV.PROG. ANNO	T00AM02AMBC001_A		A	varie
DIPAN259 D 21		CODICE ELAB. T00AM02AMBC001			
D					
C					
B					
A	Emissione	Maggio '22	Ghirelli	Panfilì	Guiducci
REV.	DESCRIZIONE	DATA	REDATTO	VERIFICATO	APPROVATO