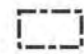




LEGENDA

 Limite comunale

 Reticolo idrografico regionale (DPGR 889/2018)

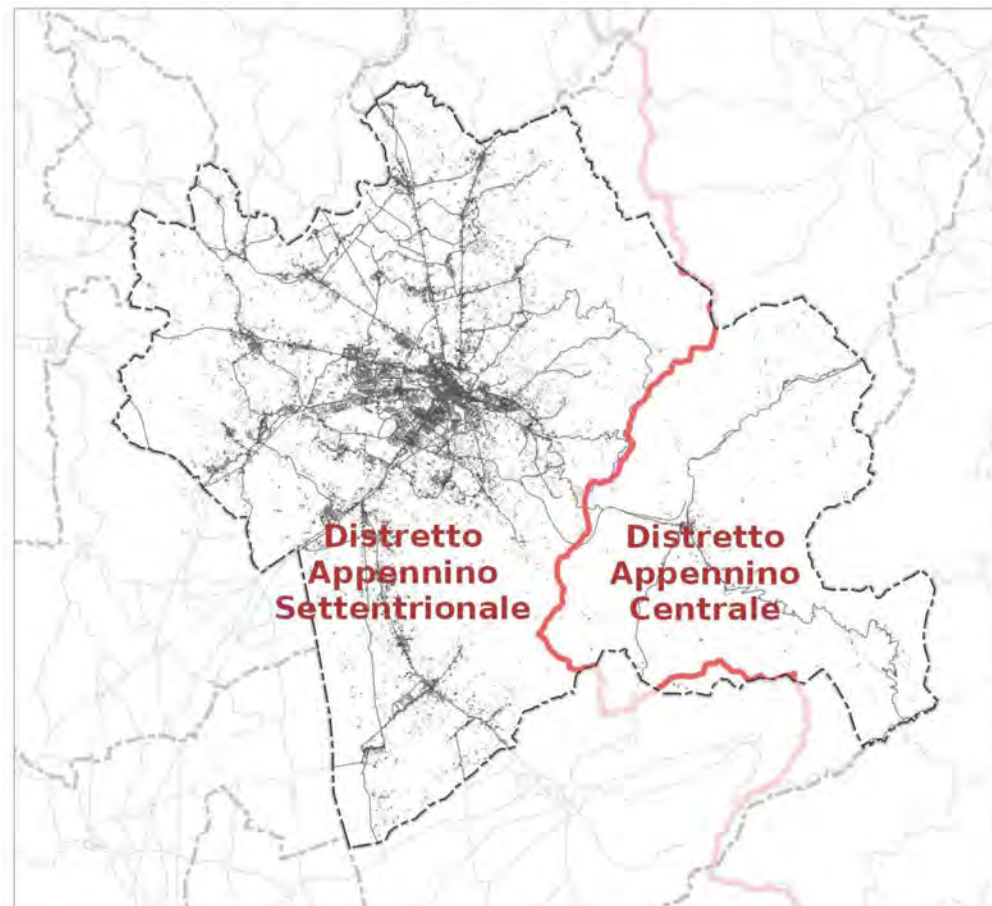
Pericolosità idraulica fluviale - PGRA


 P1 - Pericolosità bassa

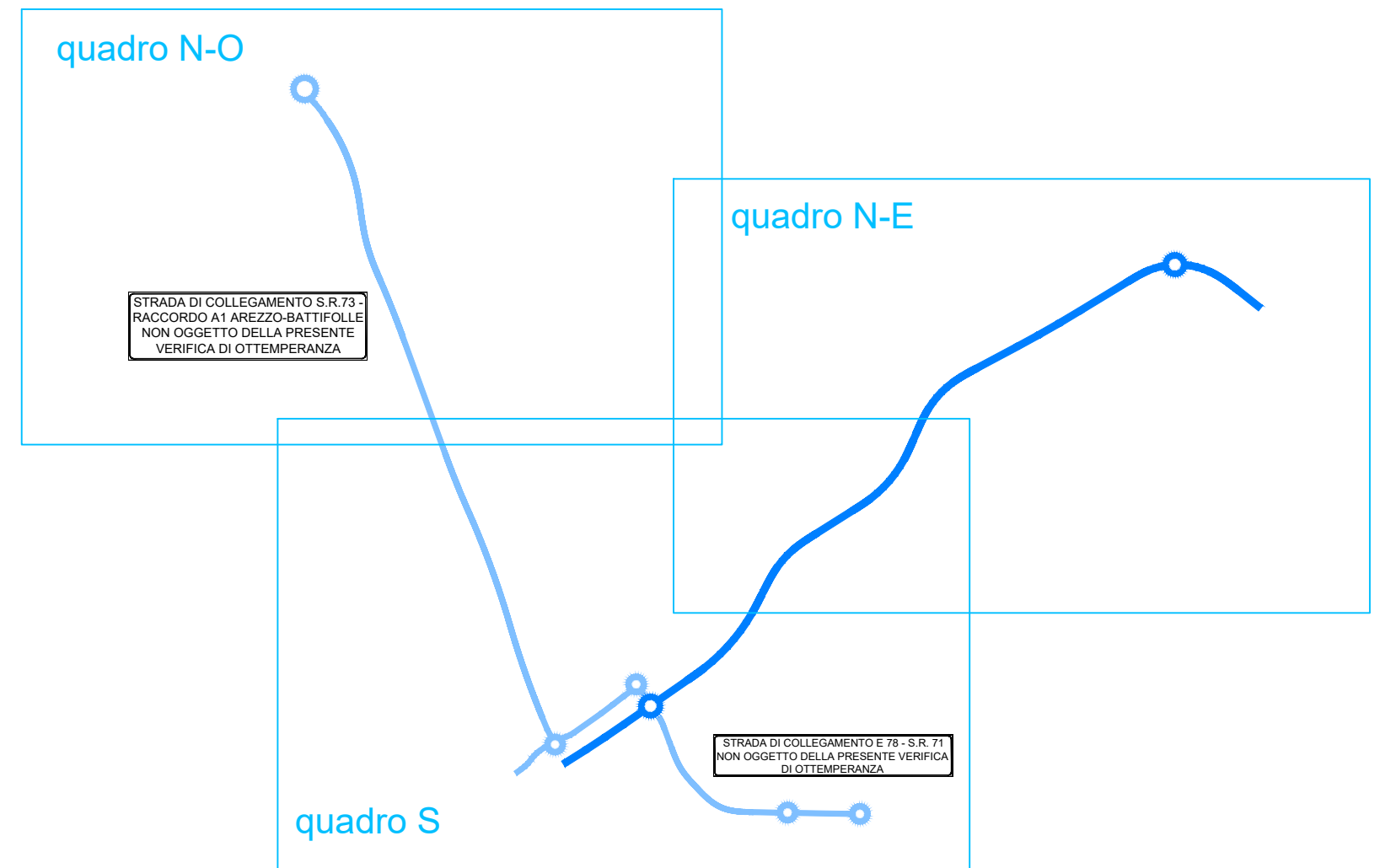
 P2 - Pericolosità media

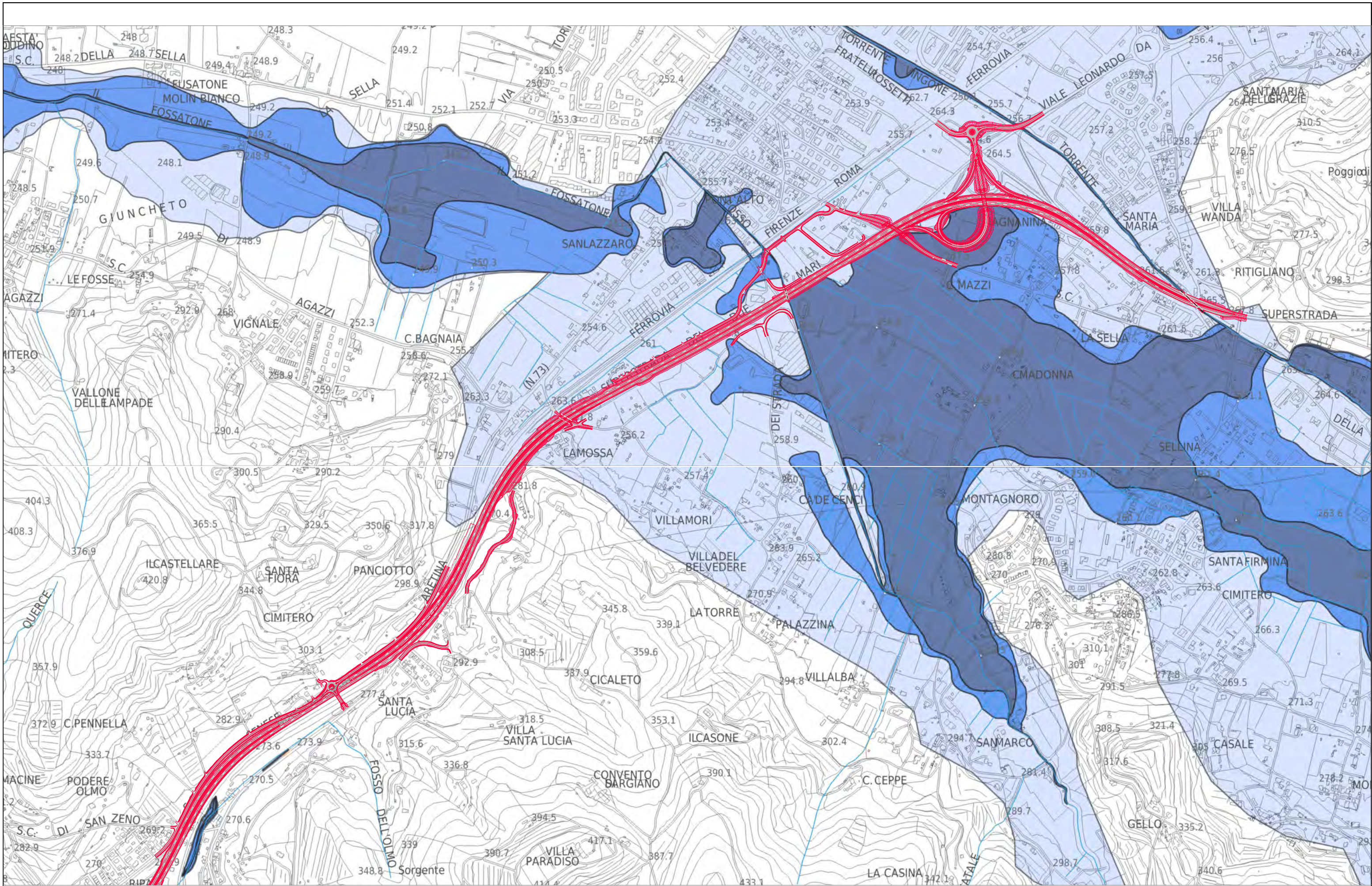
 P3 - Pericolosità elevata

Inquadramento territoriale

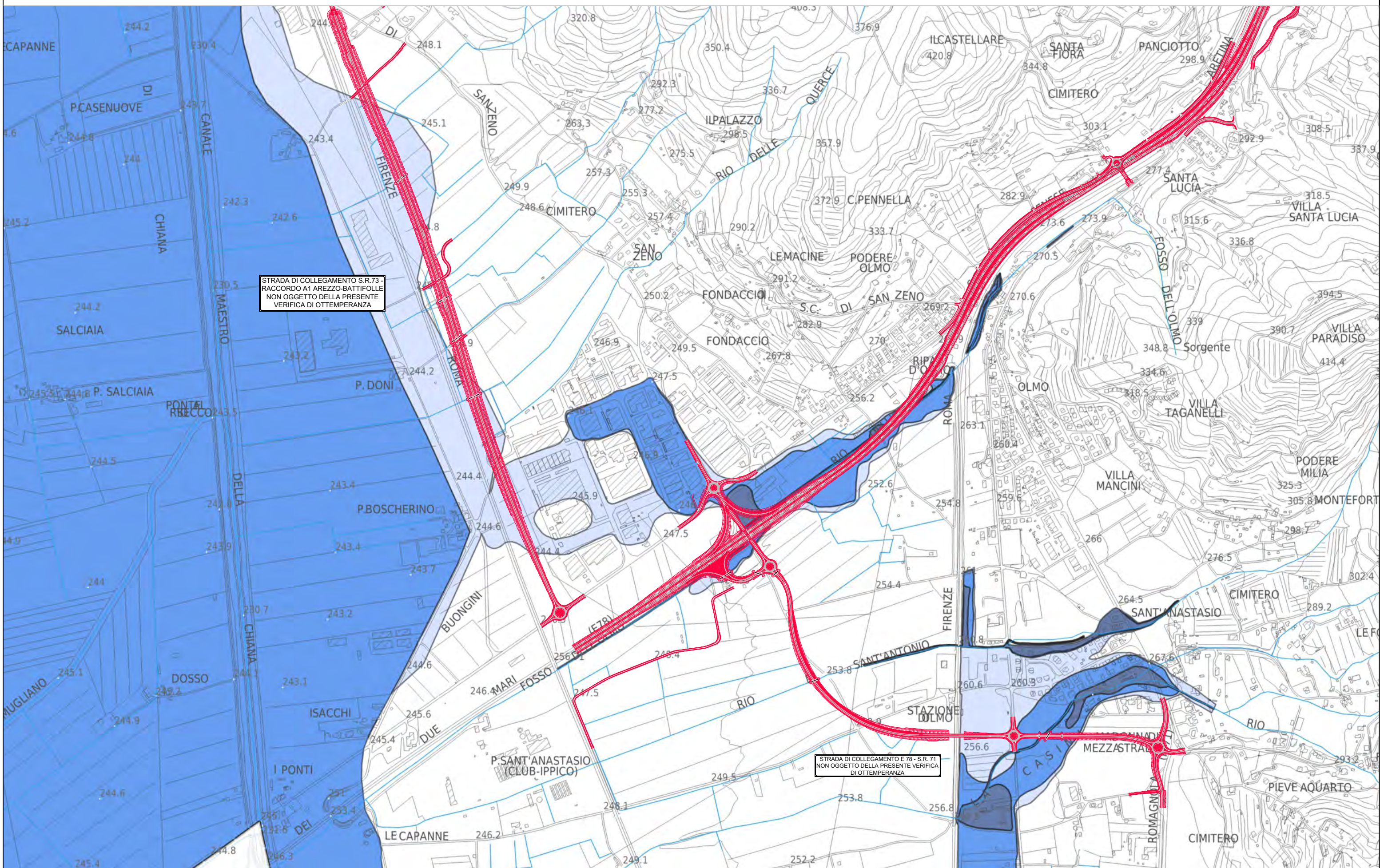


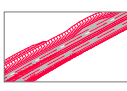
 Confine tra i distretti dell'Appennino Centrale e dell'Appennino Settentrionale

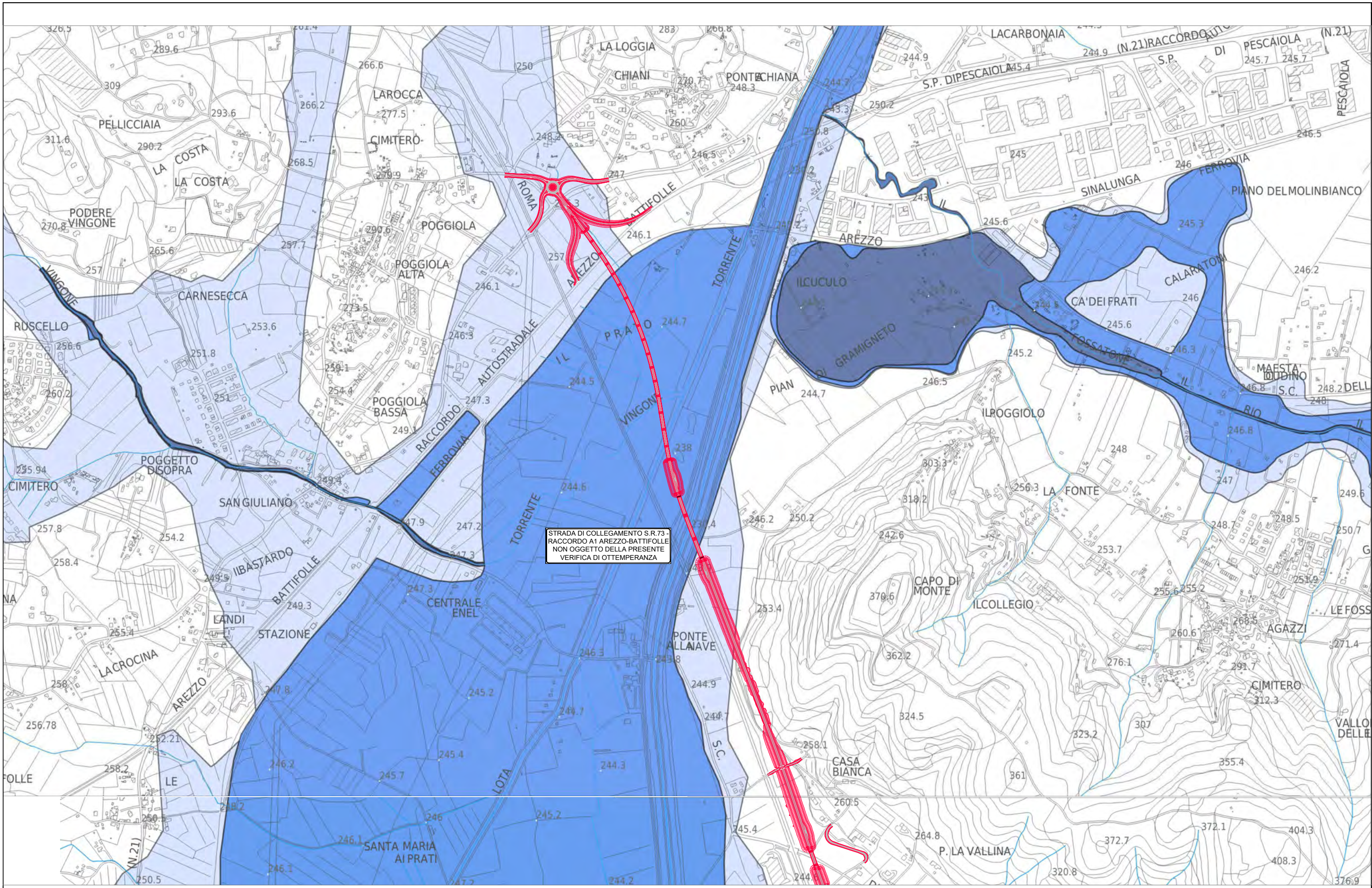


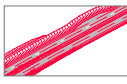


 Tracciato di progetto





 Tracciato di progetto




 Tracciato di progetto

LEGENDA


 Limite comunale

 Reticolo idrografico regionale (DPGR 889/2018)

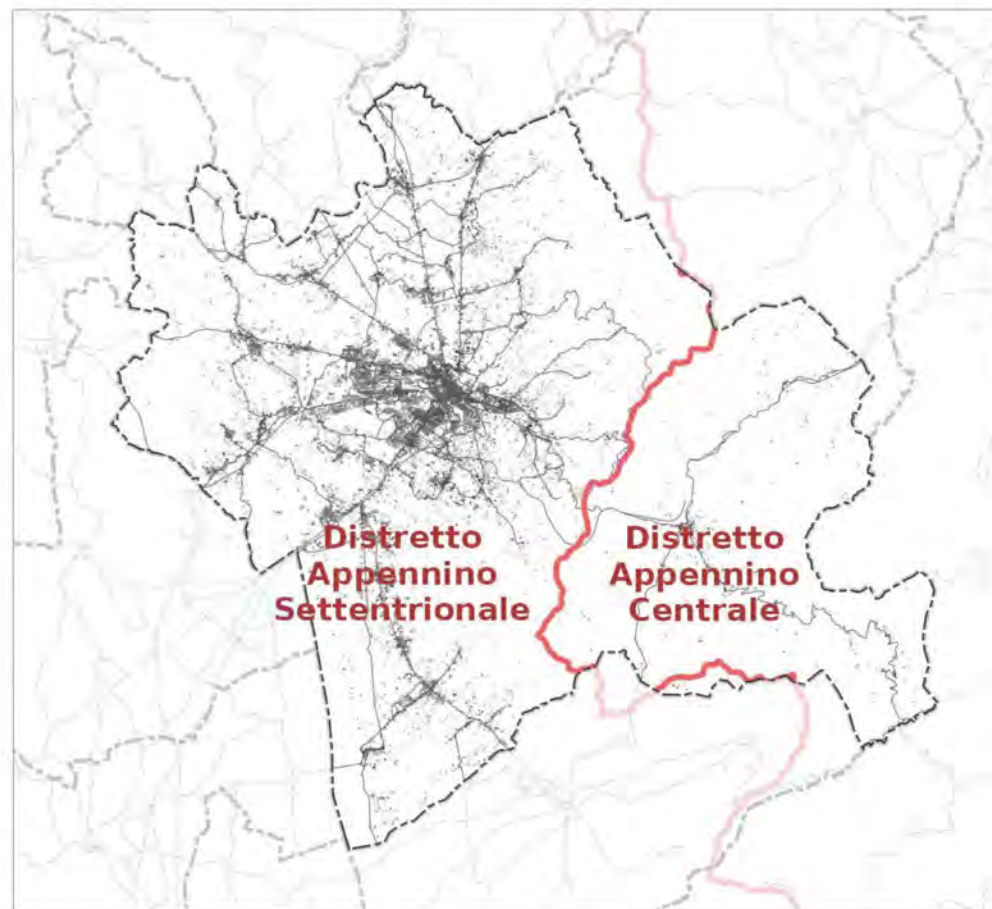
Piano Stralcio Assetto Idrogeologico PAI -
Autorità di Bacino del Fiume Arno


 P.F.2 - Aree a pericolosità da frana media

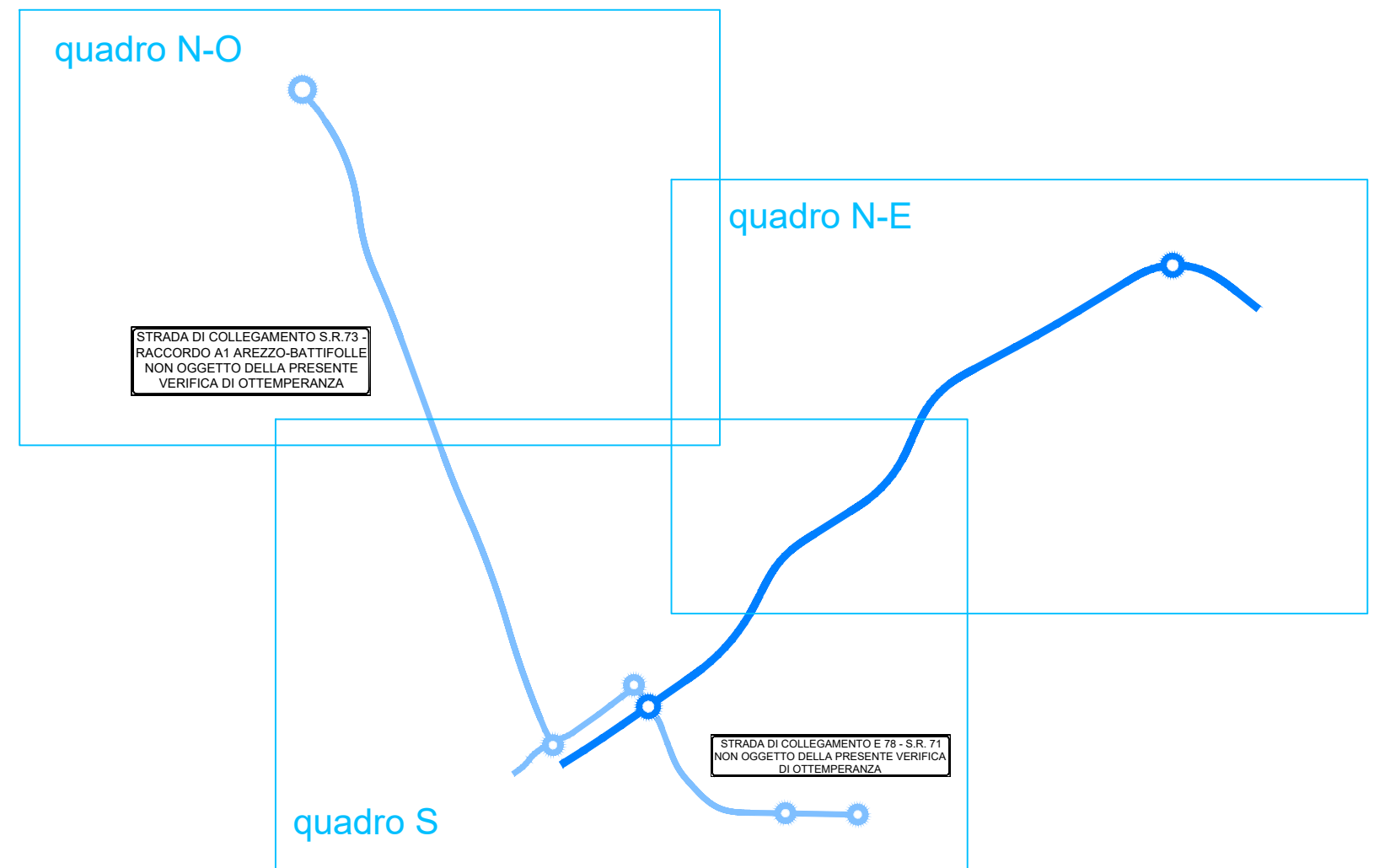
 P.F.3 - Aree a pericolosità da frana elevata

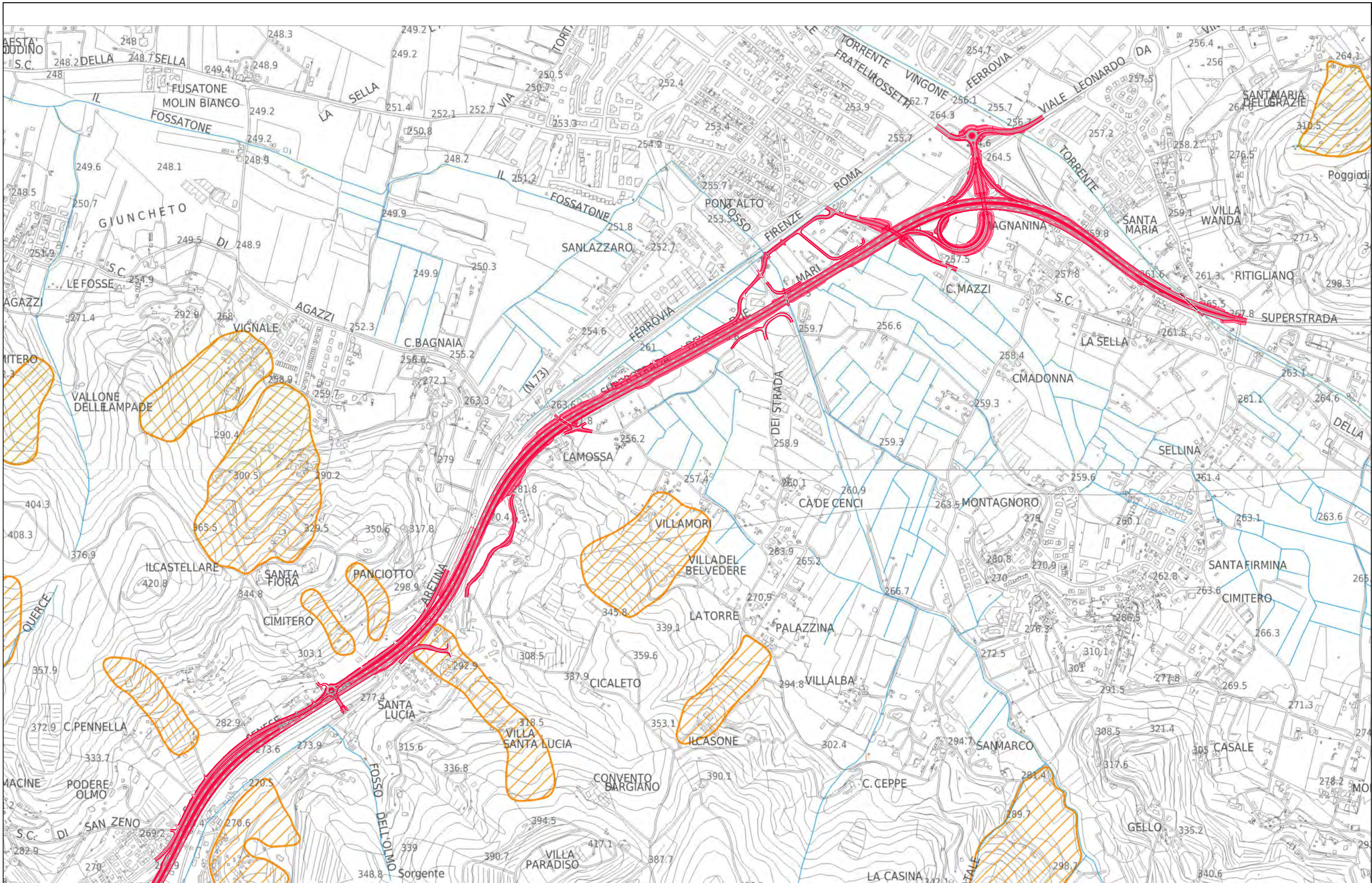
 P.F.4 - Aree a pericolosità da frana molto elevata

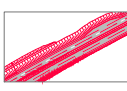
Inquadramento territoriale

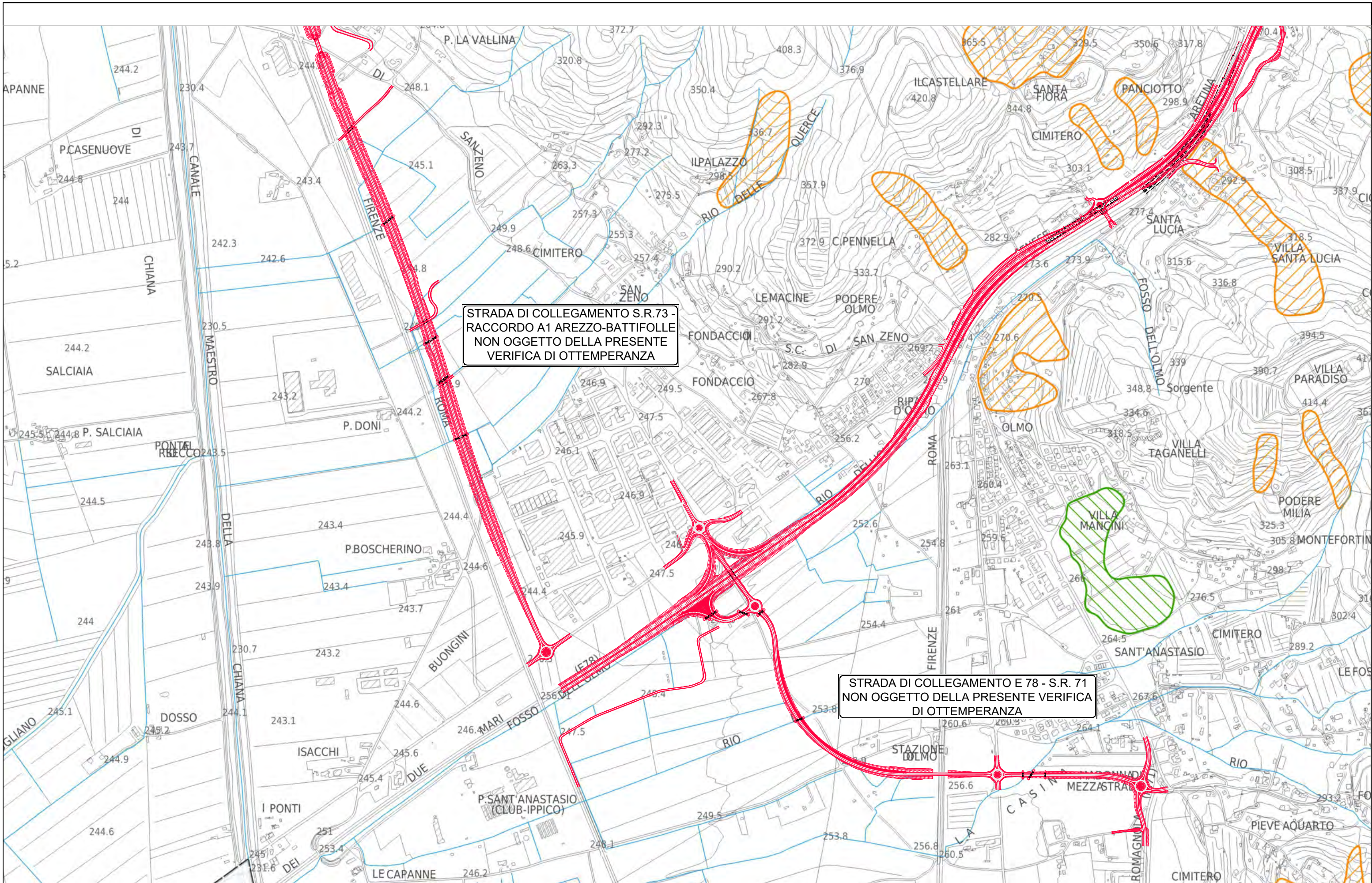


 Confine tra i distretti dell'Appennino Centrale
e dell'Appennino Settentrionale





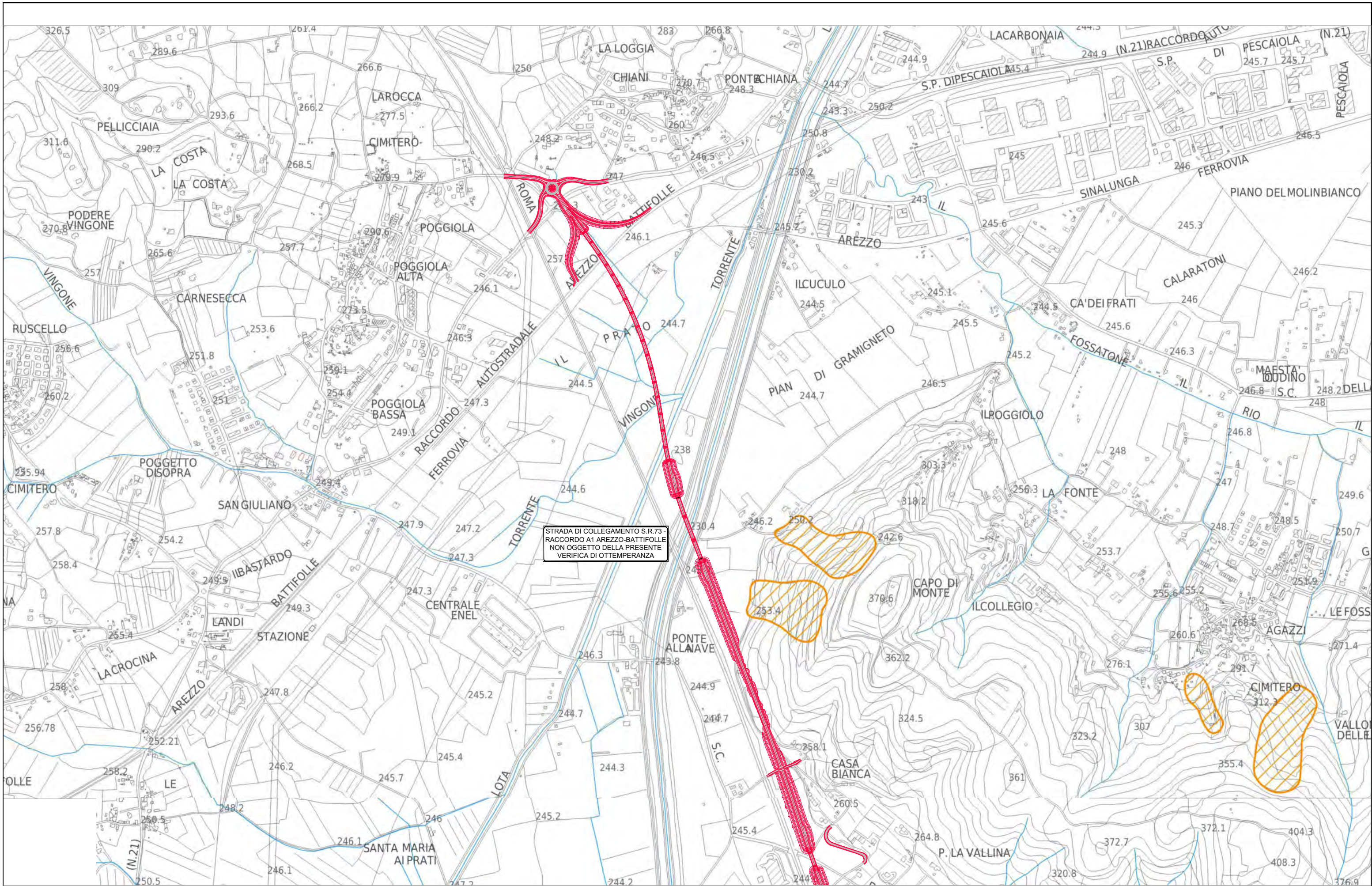
 Tracciato di progetto



STRADA DI COLLEGAMENTO S.R.73 -
 RACCORDO A1 AREZZO-BATTIFOLLE
 NON OGGETTO DELLA PRESENTE
 VERIFICA DI OTTEMPERANZA

STRADA DI COLLEGAMENTO E 78 - S.R. 71
 NON OGGETTO DELLA PRESENTE
 VERIFICA DI OTTEMPERANZA






 Tracciato di progetto

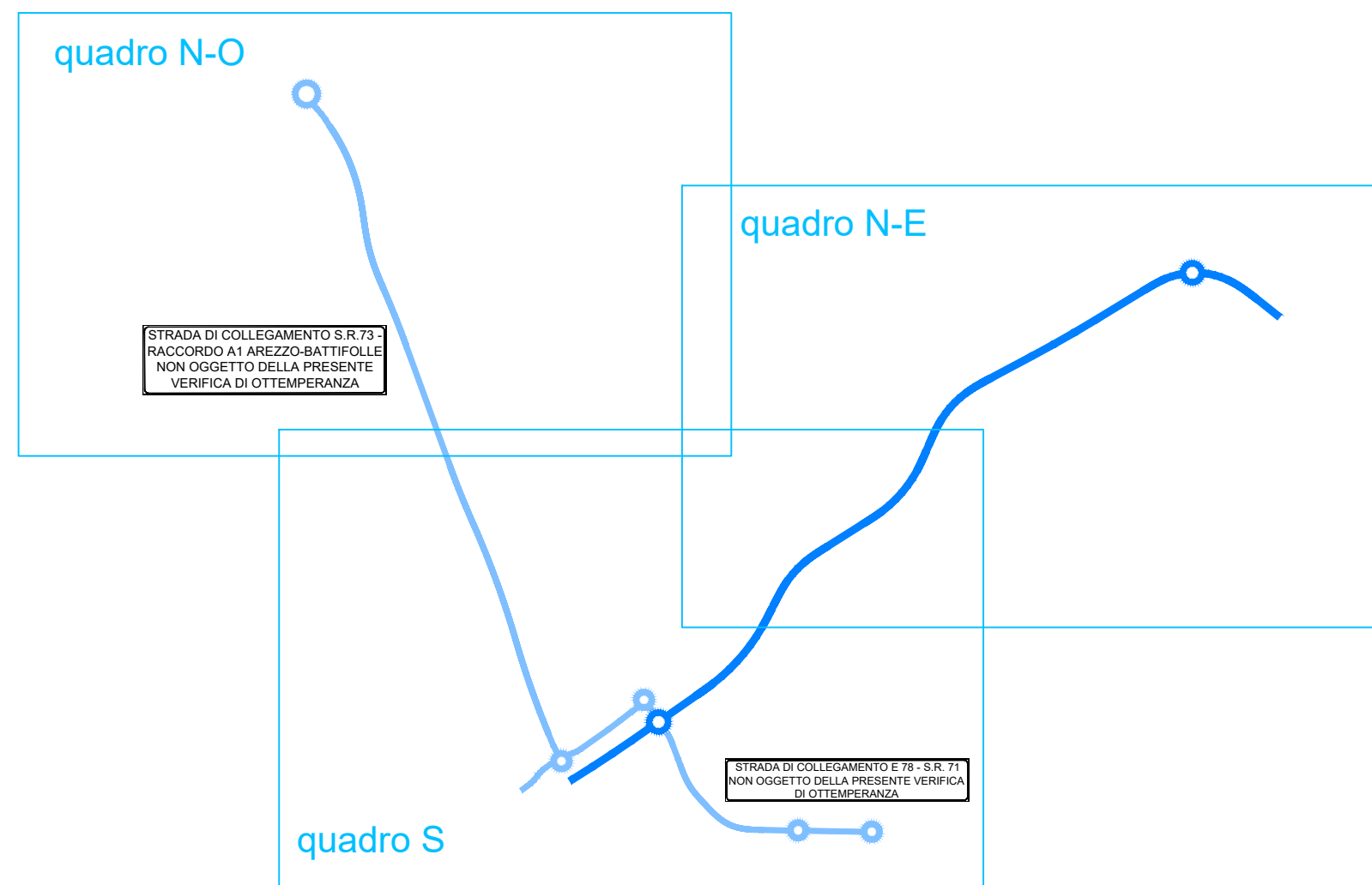


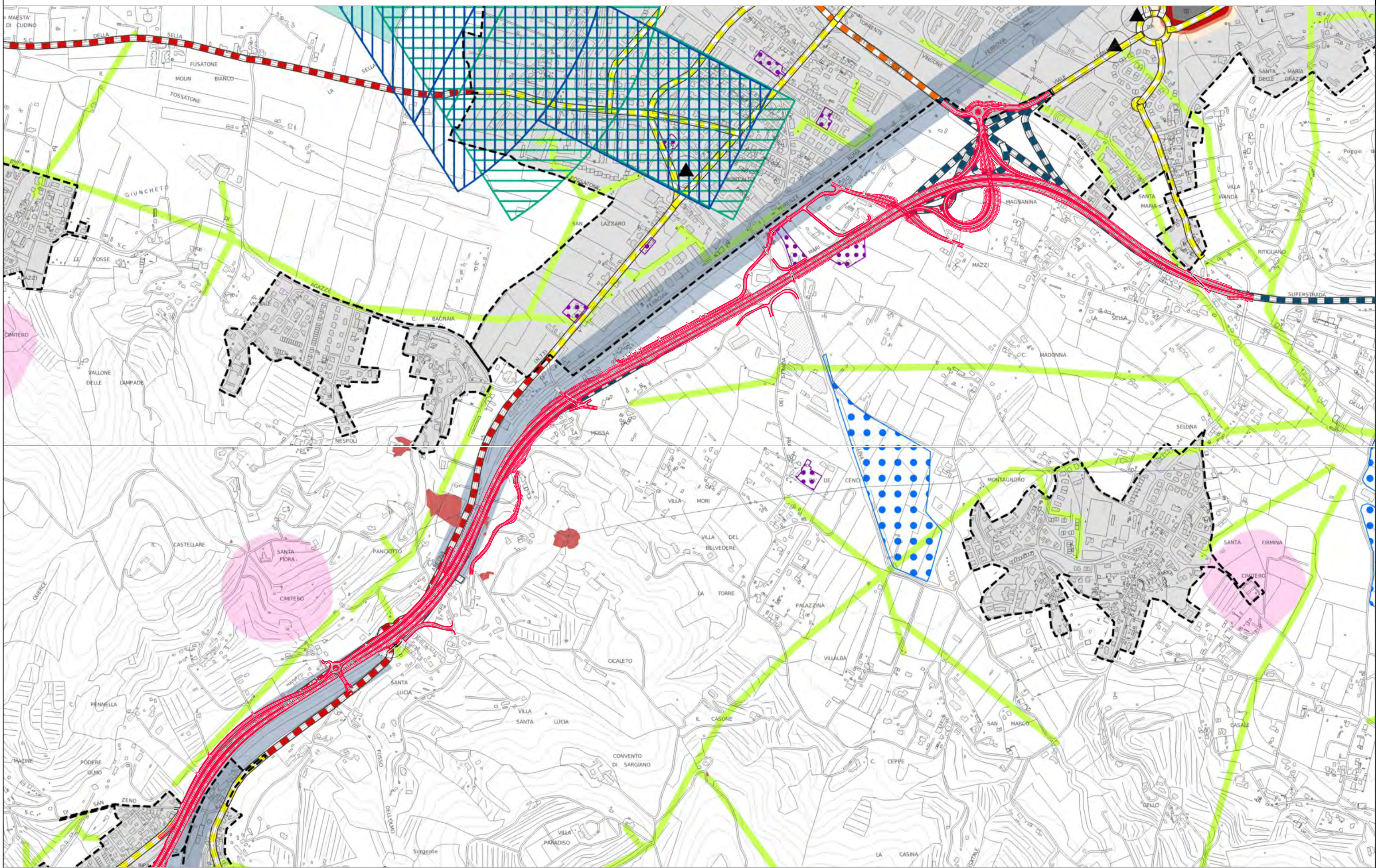
STRADA DI COLLEGAMENTO S.R.73 -
 RACCORDO A1 AREZZO-BATTIFOLLE -
 NON OGGETTO DELLA PRESENTE
 VERIFICA DI OTTEMPERANZA

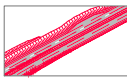
 Tracciato di progetto

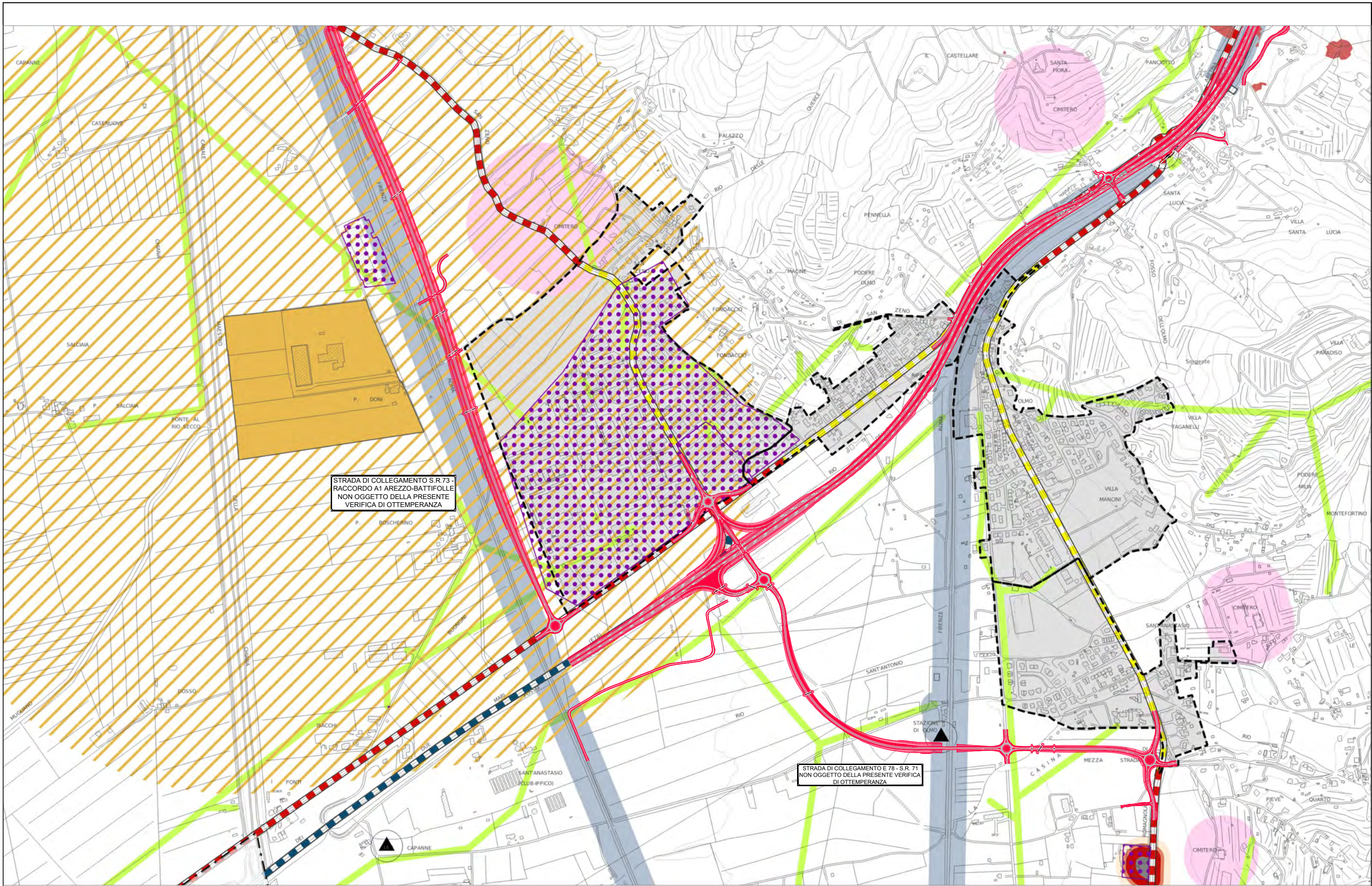
Vincoli

-  Fascia di rispetto distributori GPL
-  fascia 60 mt
-  fascia 40 mt
-  fascia 30 mt
-  Aziende a rischio incidente rilevante fascia_1
-  Aziende a rischio incidente rilevante fascia_2
-  Discarica chiusa
-  Discarica ad uso depuratore
-  Depuratori
-  Depuratori in programma
-  Termovalorizzatore
-  Fascia di rispetto di 1.000 mt
-  Potabilizzatori
-  Fascia di rispetto servitù militari
-  Fascia di rispetto metanodotti
-  Fascia di rispetto elettrodotti
-  Fascia di rispetto cimiteriale
-  Fascia di rispetto ferrovia
-  A- autostrada
-  B- strada extraurbana principale
-  C- strada extraurbana secondaria
-  D- strada urbana di scorrimento
-  E- strada urbana di quartiere
-  Aree percorse da fuochi
-  Siti oggetto di procedimento di bonifica
-  Aeroporto Molin Bianco
-  Fascia di rispetto aeroportuale esistente
-  Fascia di rispetto aeroportuale di progetto
-  Stazioni radio base
-  Opere idrauliche necessarie per la gestione del rischio alluvioni
-  Perimetro centri abitati Dlgs 285/1992
-  limite comunale



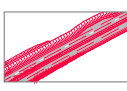


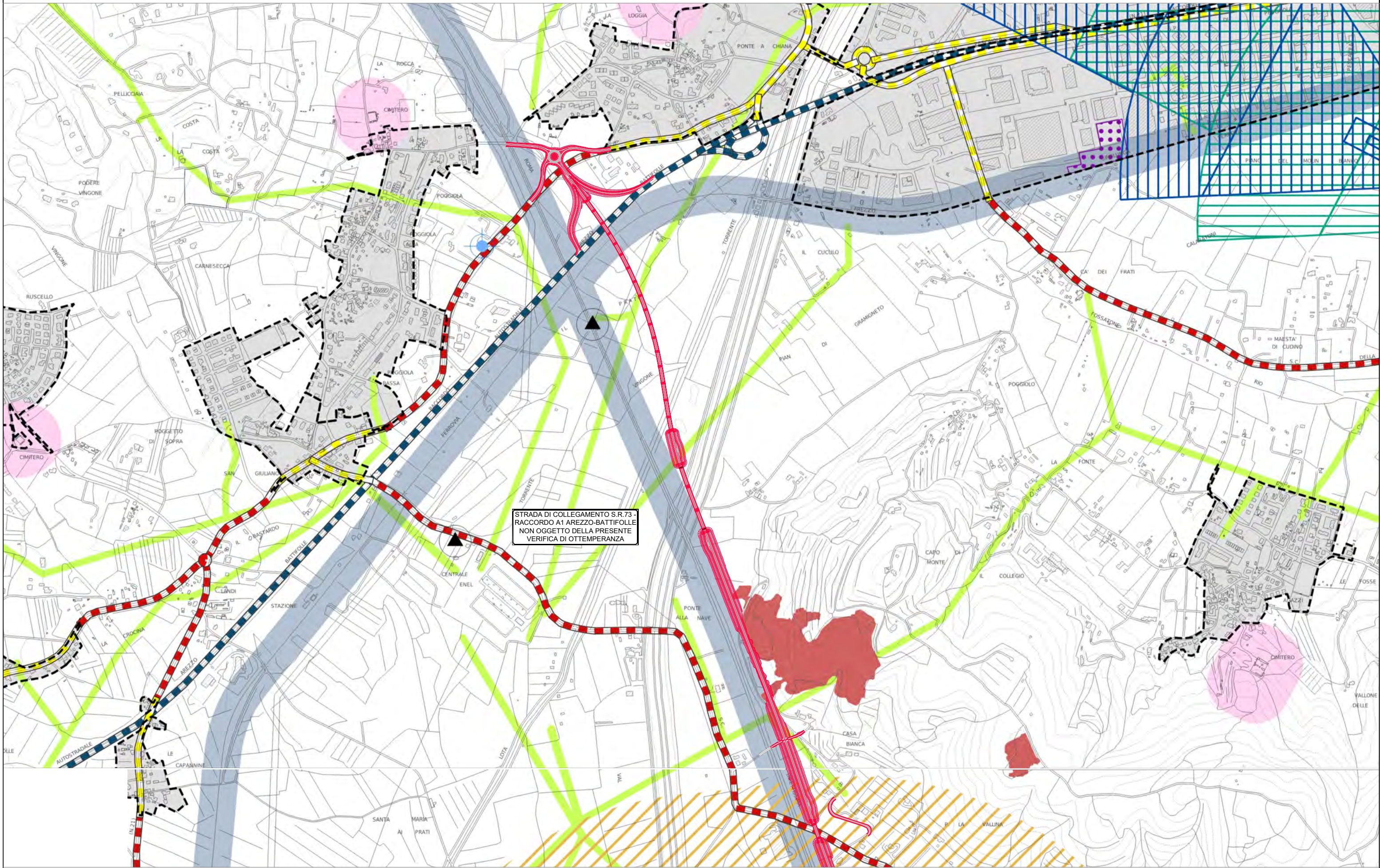
 Tracciato di progetto



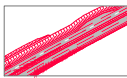
STRADA DI COLLEGAMENTO S.R.73 -
RACCORDO A1 AREZZO-BATTIFOLLE
NON OGGETTO DELLA PRESENTE
VERIFICA DI OTTEMPERANZA

STRADA DI COLLEGAMENTO E 78 - S.R. 71
NON OGGETTO DELLA PRESENTE VERIFICA
DI OTTEMPERANZA

 Tracciato di progetto

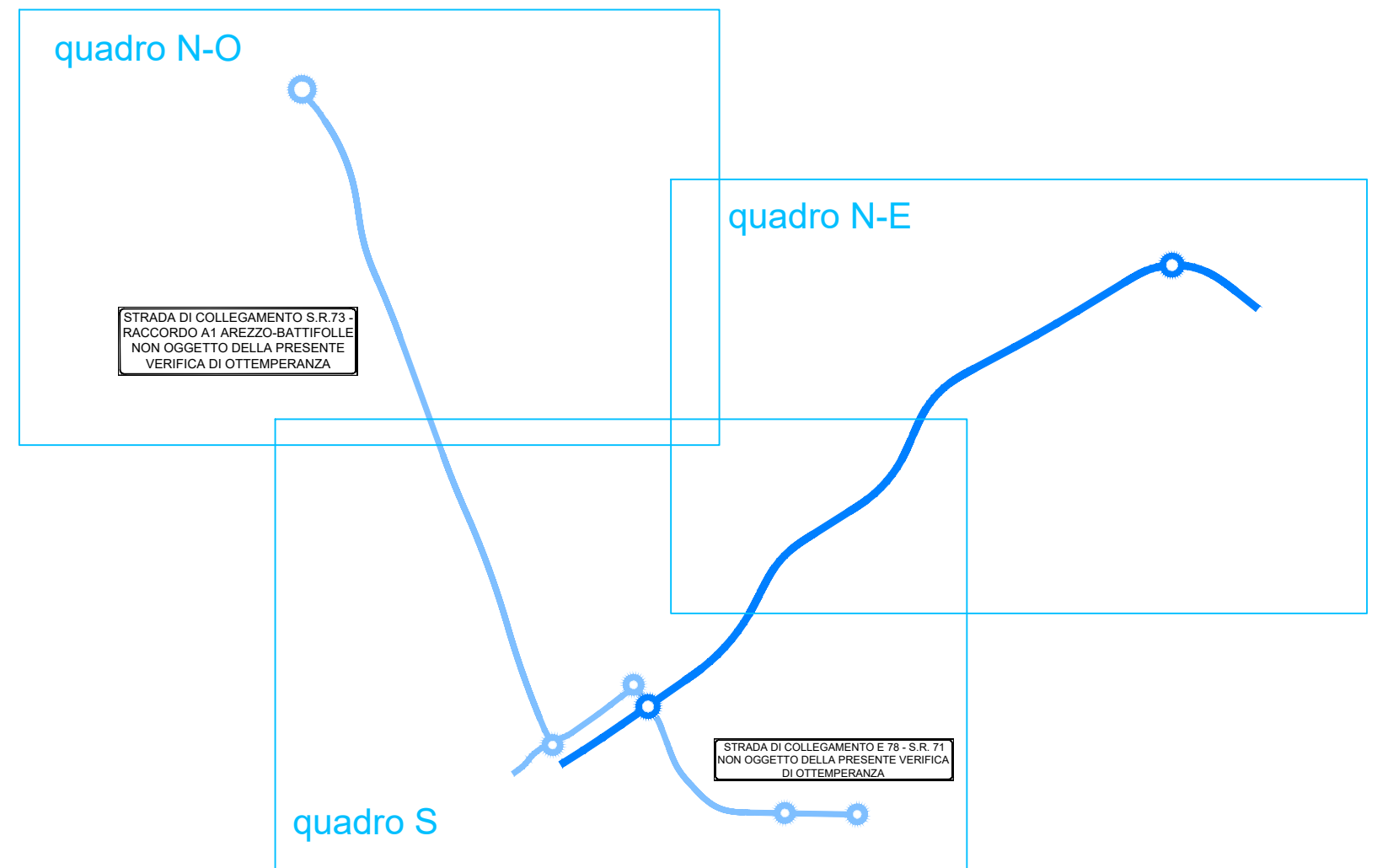


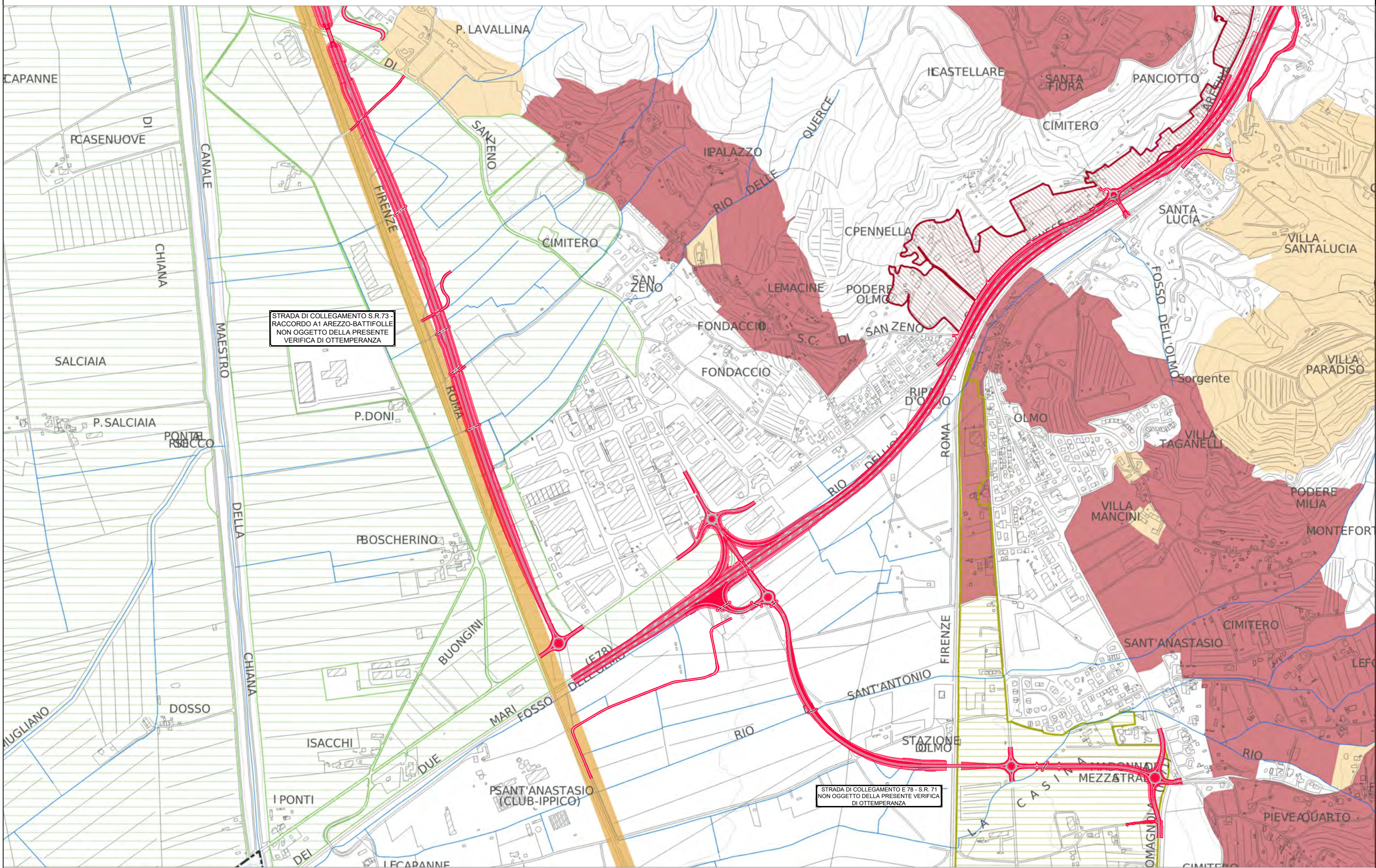
STRADA DI COLLEGAMENTO S.R. 73 -
 RACCORDO A1 AREZZO-BATTIFOLLE
 NON OGGETTO DELLA PRESENTE
 VERIFICA DI OTTEMPERANZA

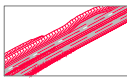
 Tracciato di progetto

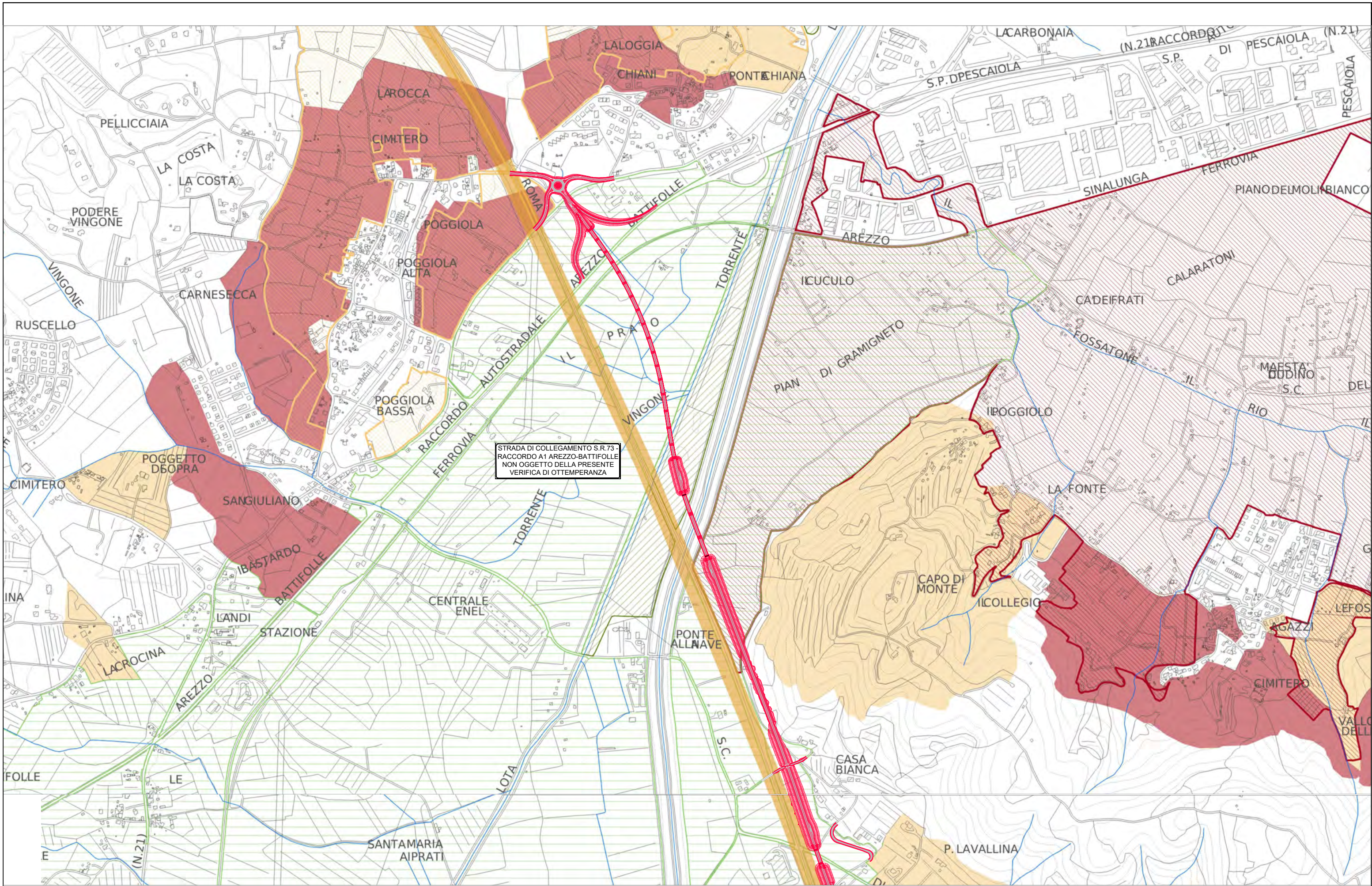
- Ambiti di pertinenza dei centri e nuclei storici
- Ambiti periurbani
- Aree di pertinenza delle ville e degli edifici specialistici
- Ambiti di salvaguardia del pedecolle
- Rilevi insulari
- Elementi della rete ecologica locale**
- Elemento di frammentazione
- Elemento di frammentazione
- Elemento di inclusione

- Reticolo Idrografico regionale (aggiornato al DGR 899/2018)
- limite comunale

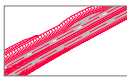





 Tracciato di progetto



STRADA DI COLLEGAMENTO S.R.73 -
 RACCORDO A1 AREZZO-BATTIFOLLE
 NON OGGETTO DELLA PRESENTE
 VERIFICA DI OTTEMPERANZA

 Tracciato di progetto