

E78 GROSSETO - FANO
Tratto Nodo di Arezzo – Selci – Lama (E45) –
Palazzo del Pero – Completamento

PROGETTO DEFINITIVO

FI 509

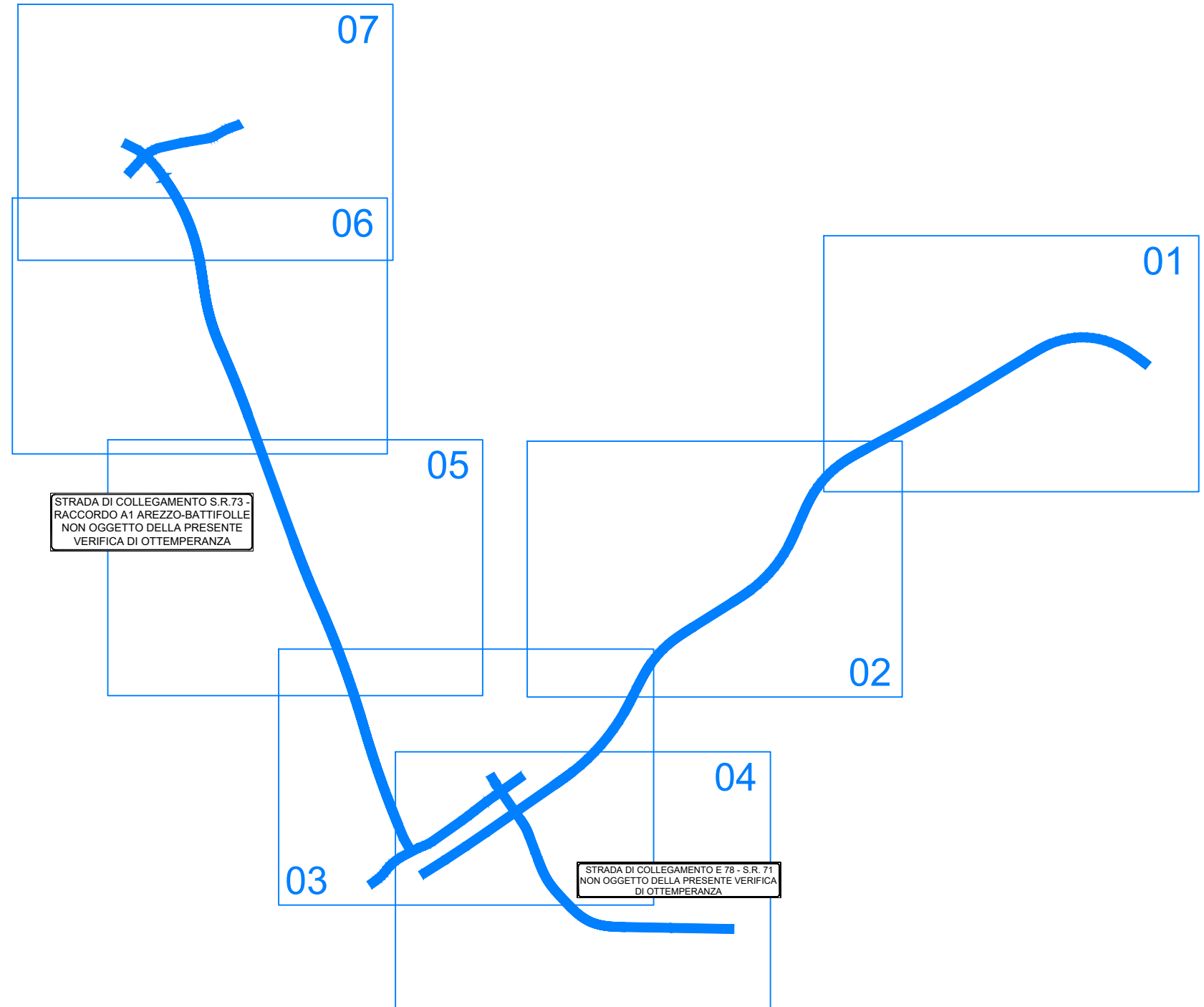
ANAS - DIREZIONE PROGETTAZIONE E REALIZZAZIONE LAVORI

<p>IL GEOLOGO</p> <p><i>Dott. Geol. Marco Leonardi</i> Ordine dei geologi della Regione Lazio n. 1541</p>	<p>I PROGETTISTI SPECIALISTICI</p> <p><i>Ing. Ambrogio Signorelli</i> Ordine Ingegneri Provincia di Roma n. 139111</p>	<p>PROGETTAZIONE ATI: (Mandataria)</p> <p>GPI INGEGNERIA <i>GESTIONE PROGETTI INGEGNERIA srl</i></p>
<p>COORDINATORE PER LA SICUREZZA IN FASE DI PROGETTAZIONE</p>	<p><i>Ing. Moreno Panfilì</i> Ordine Ingegneri Provincia di Perugia n. A2657</p>	<p>(Mandante)</p> <p>cooprogetti</p>
<p><i>Arch. Santo Salvatore Vermiglio</i> Ordine Architetti Provincia di Reggio Calabria n. 1270</p>	<p><i>Ing. Matteo Bordugo</i> Ordine Ingegneri Provincia di Pordenone al n. 790A</p>	<p>(Mandante)</p> <p>engeko</p>
<p>VISTO: IL RESP. DEL PROCEDIMENTO</p> <p><i>Ing. Francesco Pisani</i></p>		<p>(Mandante)</p> <p>AIM <i>Studio di Architettura e Ingegneria Moderna</i></p>
<p>VISTO: IL RESP. DEL PROGETTO</p> <p><i>Arch. Pianif. Marco Colazza</i></p>	<p><i>Ing. Giuseppe Resta</i> Ordine Ingegneri Provincia di Roma n. 20629</p>	<p>IL PROGETTISTA RESPONSABILE DELL'INTEGRAZIONE DELLE PRESTAZIONI SPECIALISTICHE. (DPR207/10 ART 15 COMMA 12):</p> <p><i>Dott. Ing. GIORGIO GUIDUCCI</i> Ordine Ingegneri Provincia di Roma n. 14035</p>

INTERVENTI DI INSERIMENTO PAESAGGISTICO E MITIGAZIONE AMBIENTALE

Relazione Paesaggistica
Documentazione fotografica

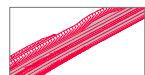
CODICE PROGETTO		NOME FILE		REVISIONE	SCALA
PROGETTO LIV.PROG ANNO DPAN259 D 21		T00AM02AMPV01_A		A	-
CODICE ELAB.		T00AM02AMPV01			
D					
C					
B					
A	Emissione	Maggioi '22	Ghirelli	Panfilì	Guiducci
REV.	DESCRIZIONE	DATA	REDATTO	VERIFICATO	APPROVATO



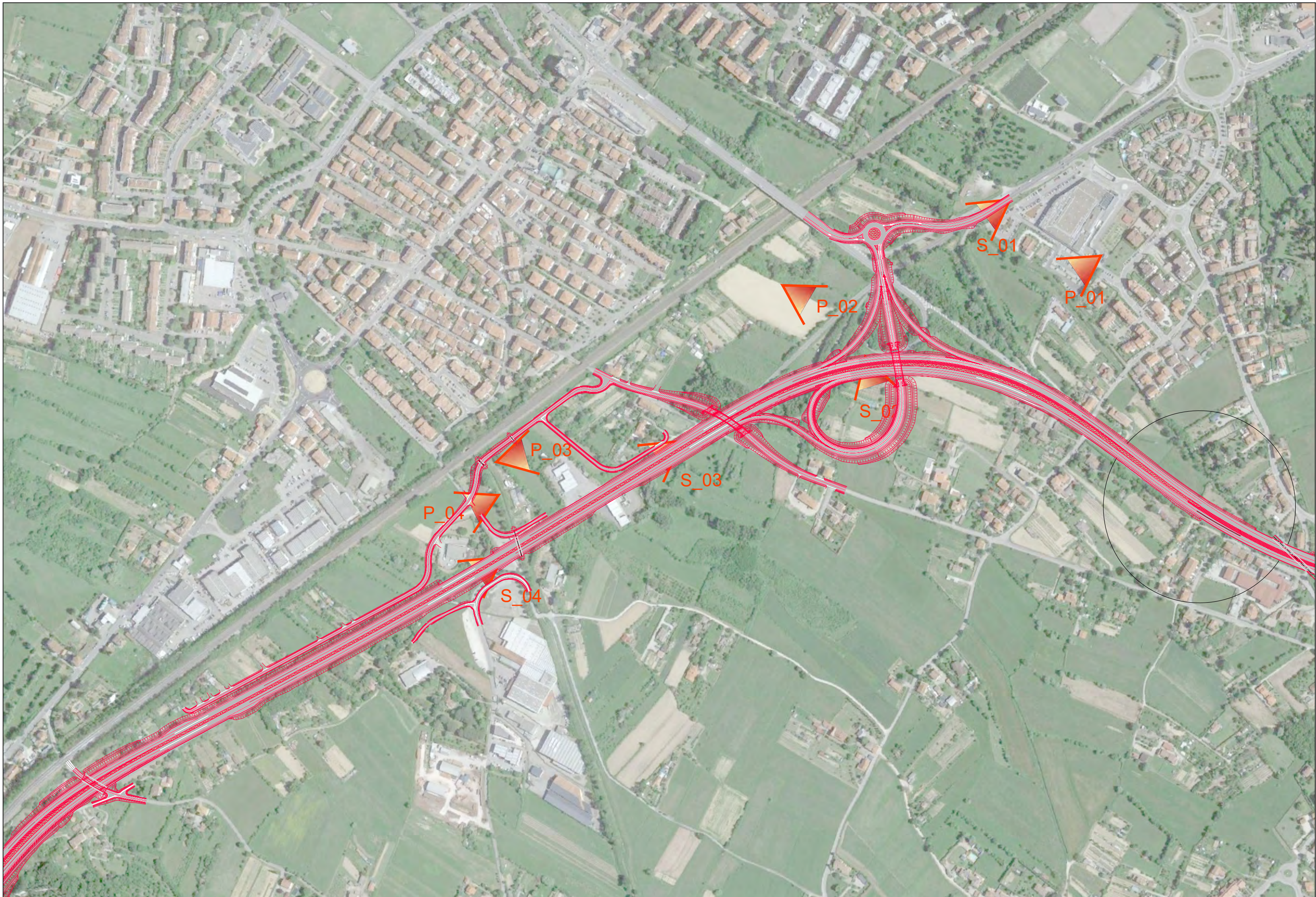
Prese fotografiche

P_n Vista aerea/panoramica

S_n Vista in soggettiva



Tracciato di progetto



P_01



P_02



P_03



P_04



S_01



S_02



S_03



S_04



S_05





P_05



P_06



P_07



S_06



S_07



S_08



S_09



STRADA DI COLLEGAMENTO S.R. 73 -
RACCORDO A1 AREZZO-BATTIFOLLE
NON OGGETTO DELLA PRESENTE
VERIFICA DI OTTEMPERANZA

STRADA DI COLLEGAMENTO E 78 - S.R. 71
NON OGGETTO DELLA PRESENTE VERIFICA
DI OTTEMPERANZA

P_08



P_09



P_10



P_11



S_10

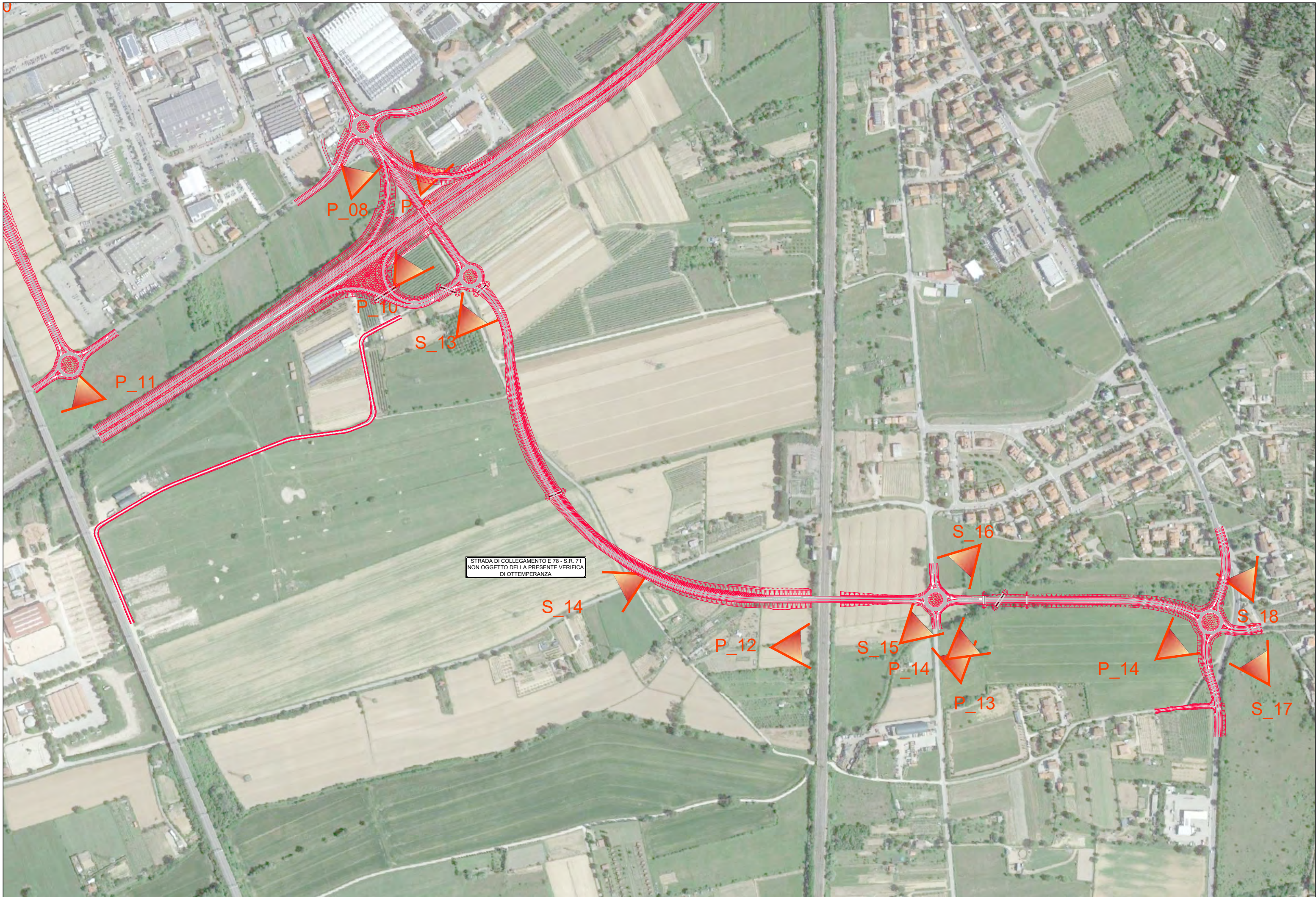


S_11



S_12





P_12



P_13



P_14



S_13



S_14



S_15



S_16

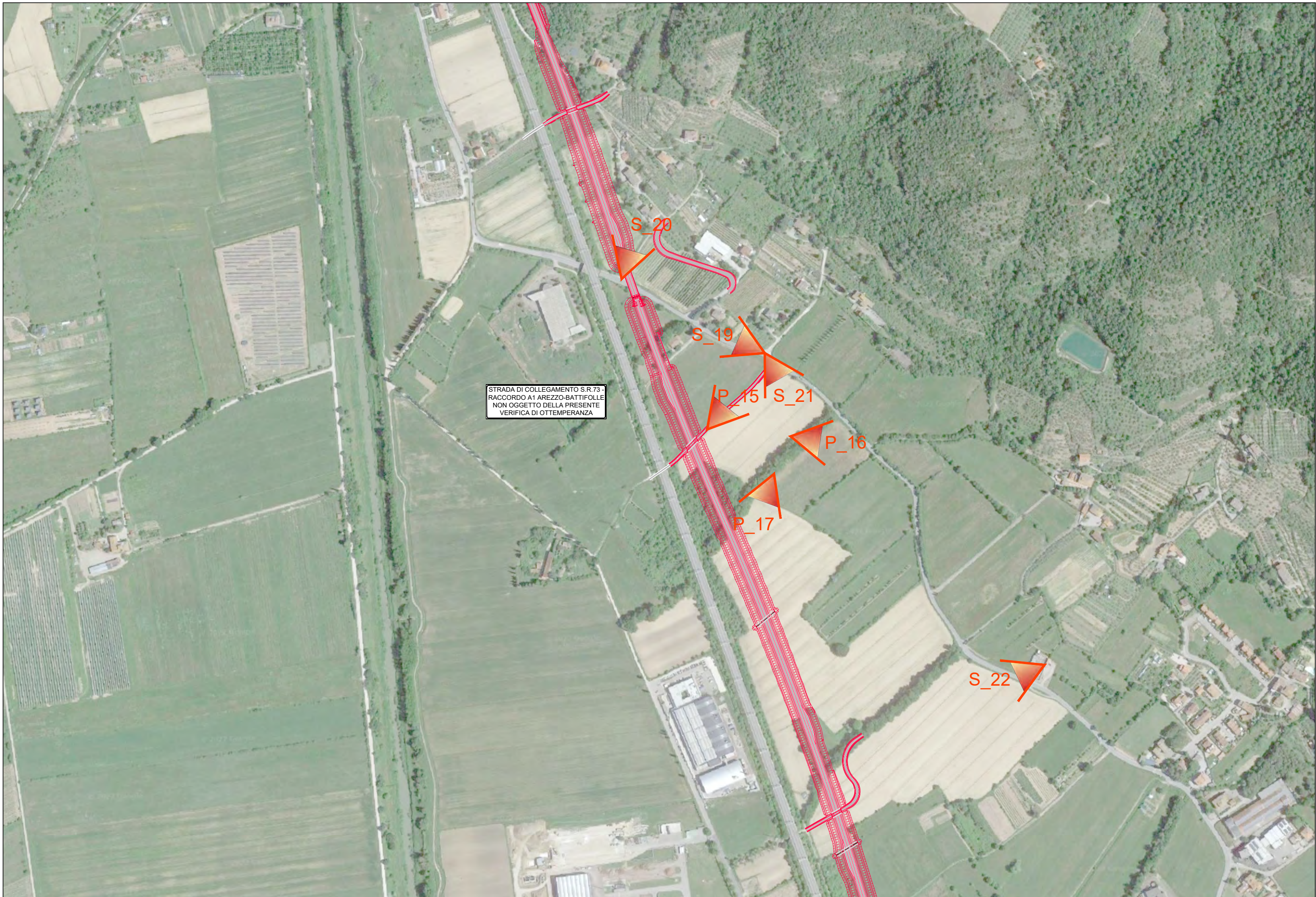


S_17



S_18





STRADA DI COLLEGAMENTO S.R. 73 -
RACCORDO A1 AREZZO-BATTIFOLLE
NON OGGETTO DELLA PRESENTE
VERIFICA DI OTTEMPERANZA

P_15



P_16



P_17



S_19



S_20



S_21



S_22





STRADA DI COLLEGAMENTO S.R.73 -
RACCORDO A1 AREZZO-BATTIFOLLE
NON OGGETTO DELLA PRESENTE
VERIFICA DI OTTEMPERANZA

P_18



P_19



P_20



P_21



S_23



S_24



S_25



S_26



S_27





STRADA DI COLLEGAMENTO S.R.73 -
RACCORDO A1 AREZZO-BATTIFOLLE
NON OGGETTO DELLA PRESENTE
VERIFICA DI OTTEMPERANZA

P_22



P_23



P_24



P_25



S_28



S_29



S_30



S_31

