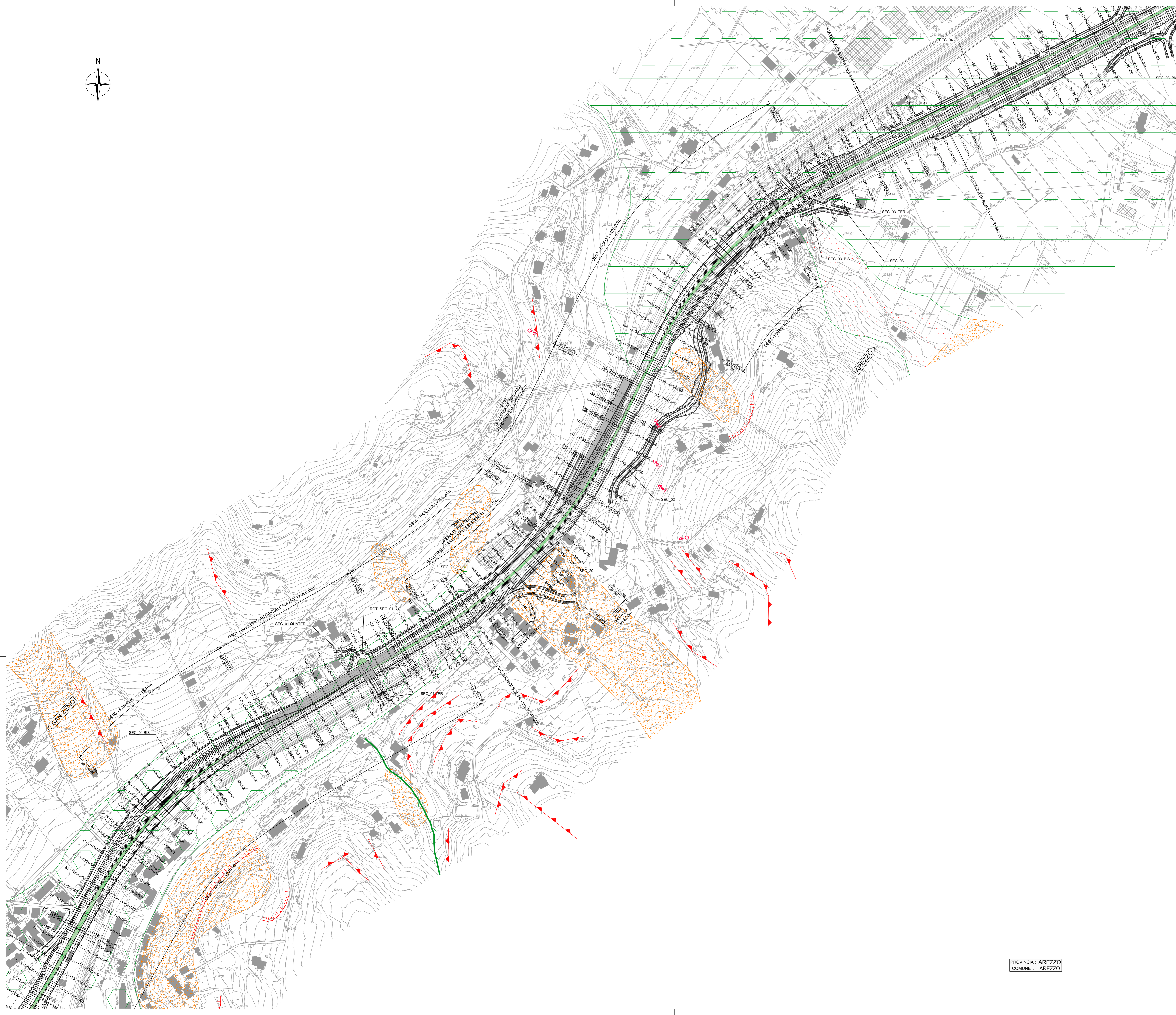


### LEGENDA

- Terreni di riporto, terrapieni e rilevati stradale
- Depositi alluvionali
- Depositi terrazzati
- Detrito di versante
- Frana stabilizzata/quietescente
- Erosione diffusa
- Conoidi alluvionali
- Ruscellamento concentrato
- Orto di scarpata di frana
- Orto di degradazione
- Ruscellamento diffuso
- Ubicazione e direzione di probabile distacco o zona lesionata di limitate dimensioni
- Idrografia
- Cava



PROVINCIA: AREZZO  
COMUNE: AREZZO

**Sanas**  
GRUPPO FS ITALIANE  
Direzione Progettazione e Realizzazione Lavori

**E78 GROSSETO - FANO**  
Tratto Nodo di Arezzo – Selci – Lama (E45) –  
Palazzo del Pero – Completamento

PROGETTO DEFINITIVO | FI 509

ANAS - DIREZIONE PROGETTAZIONE E REALIZZAZIONE LAVORI

|   |   |  |
|---|---|--|
| IL GEOLOGO<br>Dott. Arch. <b>Giorgio Guiducci</b><br>Ordine Ingegneri della Regione Lazio n. 1141<br>COORDINATORE PER LA SICUREZZA IN FASE DI PROGETTAZIONE | I PROGETTISTI SPECIALISTICI<br>Ing. <b>Ambrogio Signorilli</b><br>Ordine Ingegneri Provincia di Roma n. A31111<br>Ing. <b>Moreno Pasilli</b><br>Ordine Ingegneri Provincia di Perugia n. A2657<br>Ing. <b>Matteo Bordugo</b><br>Ordine Ingegneri Provincia di Portofino al n. 790A<br>Ing. <b>Giuseppe Rosta</b><br>Ordine Ingegneri Arch. Prof. Marco Calozza Provincia di Roma n. 20629 | PROGETTAZIONE ATI (Mandatari)<br><b>GPI INGEGNERIA</b><br>GESTIONE PROGETTI INGEGNERIA s.r.l.<br><b>cooprogetti</b><br><b>engeko</b><br>IL PROGETTISTA RESPONSABILE DELL'INTEGRAZIONE DELLE SCELTE SPECIALISTICHE (DPR 207/10 ART 15 COMMA 2)<br>Dott. Ing. <b>GIORGIO GUIDUCCI</b><br>Ordine Ingegneri Provincia di Roma n. 14031 |
|---|---|--|

Arch. **Santo Salvatore Vermiglio**  
Ordine Architetti Provincia di Reggio Calabria n. 1270  
VISTO IL RESP. DEL PROCEDIMENTO  
Ing. **Francesco Pisanì**

STUDI ED INDAGINI  
Geologia  
Carta geomorfologica – Asse principale – Tav. 2 di 7

| CODICE PROGETTO          | NOME FILE       | REVISIONE   | SCALA                        |
|--------------------------|-----------------|-------------|------------------------------|
| PROGETTO<br>DPAN259 D 21 | T00GE01GEOC09_A | A           | 1:2.000                      |
| D                        |                 |             |                              |
| C                        |                 |             |                              |
| B                        |                 |             |                              |
| A                        | Emissione       | Gennaio '22 | Leonardi, Leonardi, Guiducci |
| REV.                     | DESCRIZIONE     | DATA        | REDATTO VERIFICATO APPROVATO |