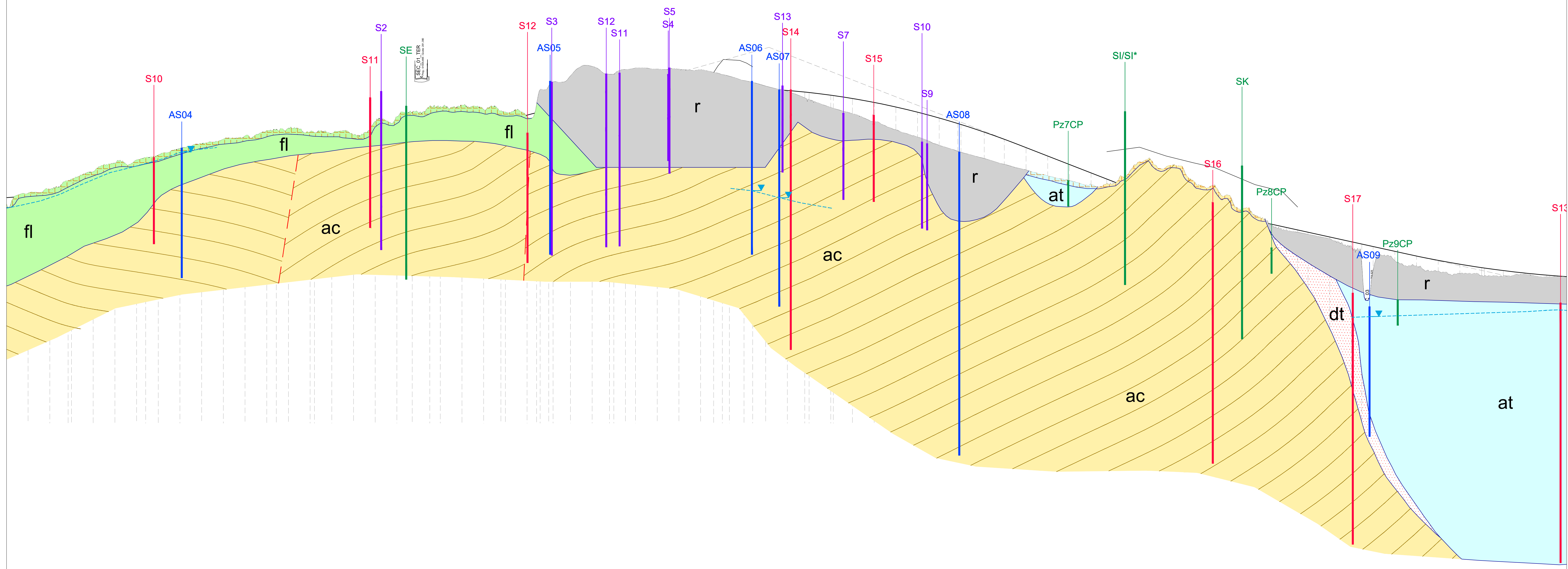


### LEGENDA

- LITOLOGIE**
- r Terreni di riporto, terrapieni e rilevati stradali
  - dt Detrito
  - at Alluvioni recenti e attuali, talora terrazzate. Limi argillosi sabbiosi. (Olocene)
  - fl Depositi fluvio-lacustri terrazzati. Argille sabbiose. (Pleistocene) (tv) terreno vegetale.
  - ac Arenarie del Cervarola. Arenarie torbidiche quarzoso-feldspatiche con calcite e filossilicati, alternate con argilliscisti siltosi. (Oligocene Sup. - Miocene Int.) (tv) terreno vegetale
- Faglia presunta  
Livello piezometrico
- INDAGINI ASSE PRINCIPALE**
- Sn Sondaggi geognostici campagna 2020
  - Sn Sondaggi campagna 1994
  - Sn Sondaggi campagna 1999-2000
  - Sn Sondaggi campagna 2008
  - Pzn - cp Pozzetti campagna 2008 (Pz) Prove di carico su piastra 2008 (cp)



SCALA QUOTE 1:200  
SCALA DISTANZE 1:2000

NUMERO SEZIONI	DISTANZE PARZIALI	DISTANZE PROGRESSIVE	QUOTE TERRENO	QUOTE PROGETTO	ETTOMETRICHE	ANDAMENTO PLANIMETRICO	SOPRAELEVAZIONI	DIAGRAMMA DELLE VELOCITA'
8	25,000		-207.776	-207.776	18	R = 610,000 Sv = 178,901	7.00%	Vp: 115,51
87	25,000	1.735,000	-206.984	-206.984	19	A = 303,000 Sv = 150,567	-7.00%	Vp: 120,00
88	21,085	1.776,000	-206.468	-206.468	20	L = 258,849	7.00%	Vp: 120,00
89	25,000	1.801,000	-205.811	-205.811	21	A = 303,000 Sv = 143,452	-7.00%	Vp: 117,91
91	25,000	1.826,000	-205.081	-205.081	22	Sv = 239,578 R = 640,000	7.00%	Vp: 120,00
92	25,000	1.851,000	-204.266	-204.266	23	A = 303,000 Sv = 143,452	-7.00%	Vp: 120,00
93	25,000	1.876,000	-203.311	-203.311	24	Sv = 239,578 R = 640,000	7.00%	Vp: 118,09
94	25,000	1.901,000	-202.304	-202.304	25	A = 303,000 Sv = 141,245	-7.00%	Vp: 120,00
95	25,000	1.926,000	-201.264	-201.264	26	R = 650,000 Sv = 233,911	7.00%	Vp: 120,00
96	25,000	1.951,000	-200.198	-200.198	27	A = 303,000 Sv = 141,245	-7.00%	Vp: 120,00
97	25,000	1.976,000	-199.111	-199.111	28		7.00%	Vp: 120,00
98	25,000	2.001,000	-198.004	-198.004	29		7.00%	Vp: 120,00
99	25,000	2.026,000	-196.886	-196.886	30		7.00%	Vp: 120,00
100	25,000	2.051,000	-195.755	-195.755	31		7.00%	Vp: 120,00
101	25,000	2.076,000	-194.602	-194.602	32		7.00%	Vp: 120,00
102	25,000	2.101,000	-193.428	-193.428	33		7.00%	Vp: 120,00
103	25,000	2.126,000	-192.233	-192.233	34		7.00%	Vp: 120,00
104	25,000	2.151,000	-191.018	-191.018	35		7.00%	Vp: 120,00

**Sanas**  
GRUPPO FS ITALIANE

*Direzione Progettazione e Realizzazione Lavori*

#### E78 GROSSETO - FANO

#### Tratto Nodo di Arezzo - Selci - Lama (E45) - Palazzina del Pero - Completamento

**PROGETTO DEFINITIVO**

ANAS - DIREZIONE PROGETTAZIONE E REALIZZAZIONE LAVORI

FI 509

PROGETTAZIONE AT:  
Progettazione AT (Mandatario)  
**GPI INGEGNERIA**  
GESTIONE PROGETTI INGEGNERIA srl  
(Mandatario)

IL GEOLOGO  
Arch. Santo Salvatore Vermiglio  
Ordine Architetti  
Provincia di Reggio Calabria n. 1270

PROGETTISTI SPECIALISTI  
Ing. Ambrogio Signorelli  
Ordine Ingegneri  
Provincia di Roma n. A35111

VISTO IL RESP. DEL PROCEDIMENTO  
Ing. Francesco Pisani

VISTO IL RESP. DEL PROGETTO  
Arch. Pisani, Marco Calozza

IL PROGETTISTA RESPONSABILE DELL'INTEGRAZIONE DELLE SPECIALISTICHE (OP.P20/10 ART 15 COMMA 2)  
Dot. Ing. GIORGIO GUIDUCCI  
Gestione Ingegneria Provincia di Roma n. 14031

STUDI ED INDAGINI

Geologia

Profilo geologico - Asse principale - Tav. 2 di 7

CODICE PROGETTO	NOME FILE	REVISIONE	SCALA
PROGETTO D/PAN/259/D/21	T00GE01GE0FG02_B	B	1:2.000/1:200
D			
C			
B	Rev. o seguito istruttoria Prot. U.0115264.24-02-2022	Maggio '22	Salucci / Leonardi / Guiducci
A	Emissione	Genno' '22	Leonardi / Leonardi / Guiducci
REV.	DESCRIZIONE	DATA	REDAITTO VERIFICATO APPROVATO