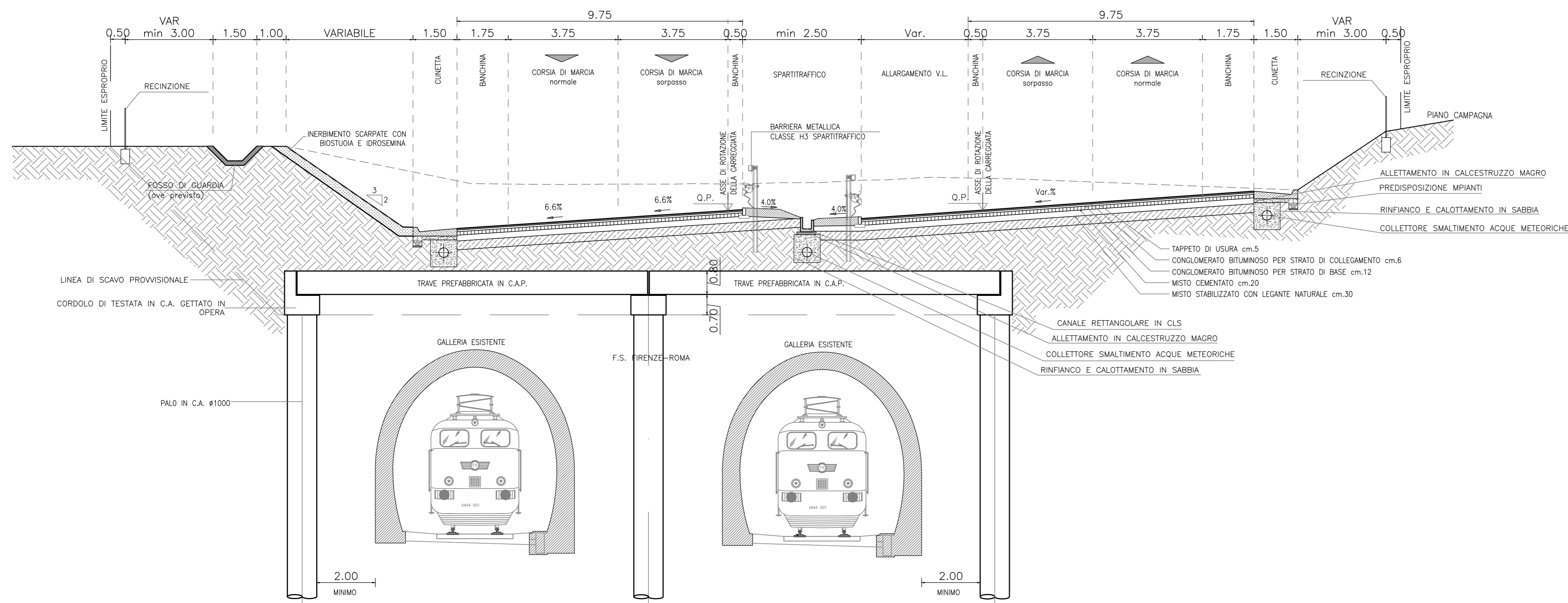
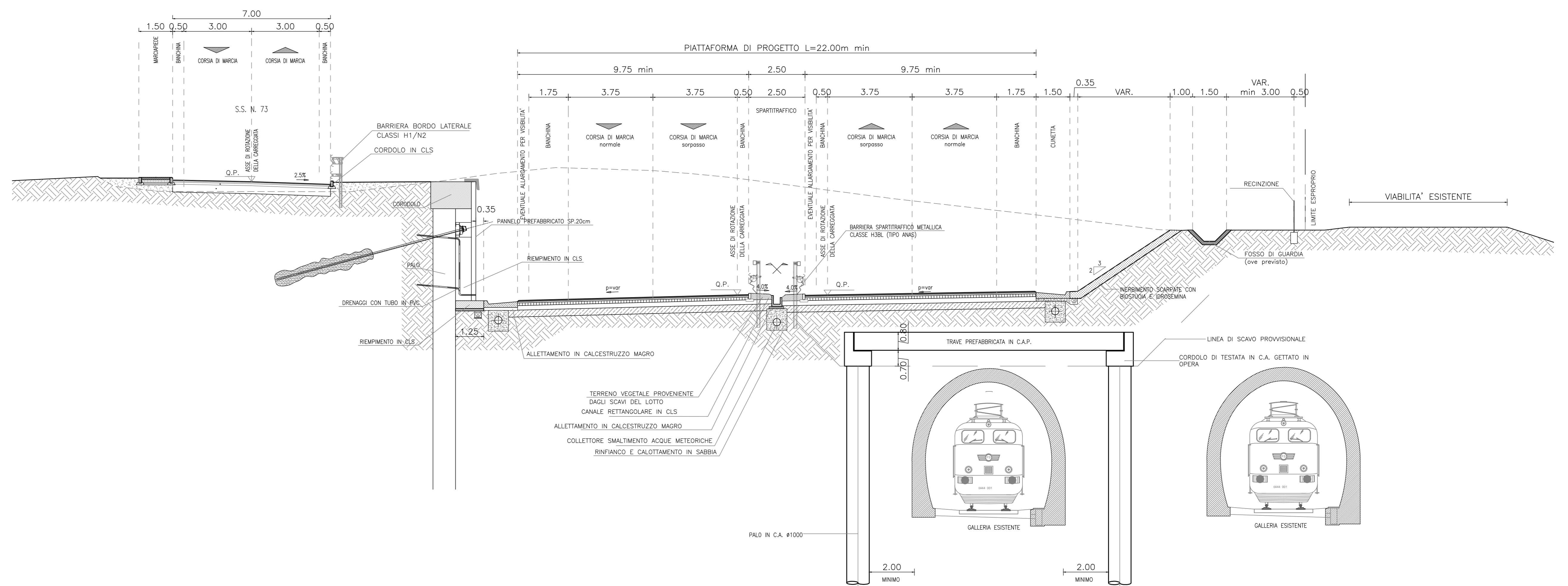


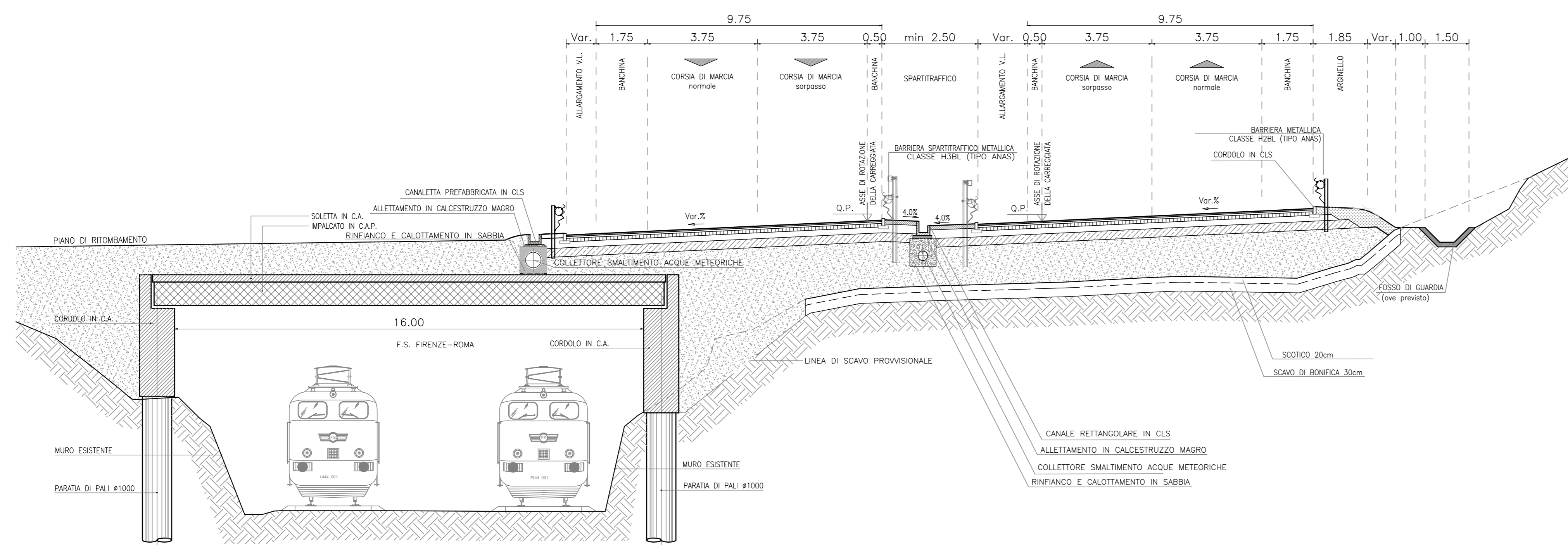
CATEGORIA B - EXTRAURBANE PRINCIPALI D.M. 05/11/2001
SEZIONE TIPO IN PROSSIMITA' DELLA GALLERIA FERROVIARIA



CATEGORIA B - EXTRAURBANE PRINCIPALI D.M. 05/11/2001
VIABILITA' SECONDARIA S.S. N.73 CATEGORIA E - URBANE DI QUARTIERE D.M. 05/11/2001
SEZIONE STRADALE TIPO: ASSE PRINCIPALE CON PARATA, IN PROSSIMITA' DELLA GALLERIA FERROVIARIA E IN AFFIANCAMENTO A VIABILITA' SECONDARIA



CATEGORIA B - EXTRAURBANE PRINCIPALI D.M. 05/11/2001
SEZIONE TIPO IN PROSSIMITA' DEL PROLUNGAMENTO GALLERIA FERROVIARIA



Sanas
GRUPPO FS ITALIANE
Direzione Progettazione e Realizzazione Lavori

E78 GROSSETO - FANO
Tratto Nodo di Arezzo - Selci - Lama (E45) -
Palazzo del Pero - Completamento

PROGETTO DEFINITIVO | FI 509

ANAS - DIREZIONE PROGETTAZIONE E REALIZZAZIONE LAVORI

IL GEOLOGO: Dott. Gian. Marco Leonardi
COORDINATORE PER LA SICUREZZA IN FASE DI PROGETTAZIONE: Arch. Paolo Pignatelli
VISTO IL RESP. DEL PROCEDIMENTO: Ing. Francesco Pignatelli
VISTO IL RESP. DEL PROGETTO: Arch. Paolo Pignatelli

PROGETTAZIONE AT: Ing. Ambrogio...
COORDINATORE PER LA SICUREZZA IN FASE DI PROGETTAZIONE: Ing. Moreno Pavilli
VISTO IL RESP. DEL PROCEDIMENTO: Ing. Matteo Bordugo
VISTO IL RESP. DEL PROGETTO: Arch. Paolo Pignatelli

PROGETTAZIONE AT: **GPI INGEGNERIA**
gestione progetti ingegneria srl
cooprogetti
engeko
IL PROGETTISTA RESPONSABILE DELL'INTEGRAZIONE DELLE PRESTAZIONI SPECIALISTICHE (DPR/207/20 ART 15 COMMA 2): Dott. Ing. GIORGIO GUIDUCCI

PROGETTO STRADALE
PARTE GENERALE
SEZIONI TIPOLOGICHE - Tav. 4

CODICE PROGETTO	NOME FILE	REVISIONE	SCALA
PROGETTO: DPAN259 D 21	TOOPS00TRAST04_A	A	1:100
ELAB.:	T00P000TRAST04		
D			
C			
B			
A	Emisione	Maggio '22	Guerra Signorelli Guiducci
REV.	DESCRIZIONE	DATA	REDATTO VERIFICATO APPROVATO