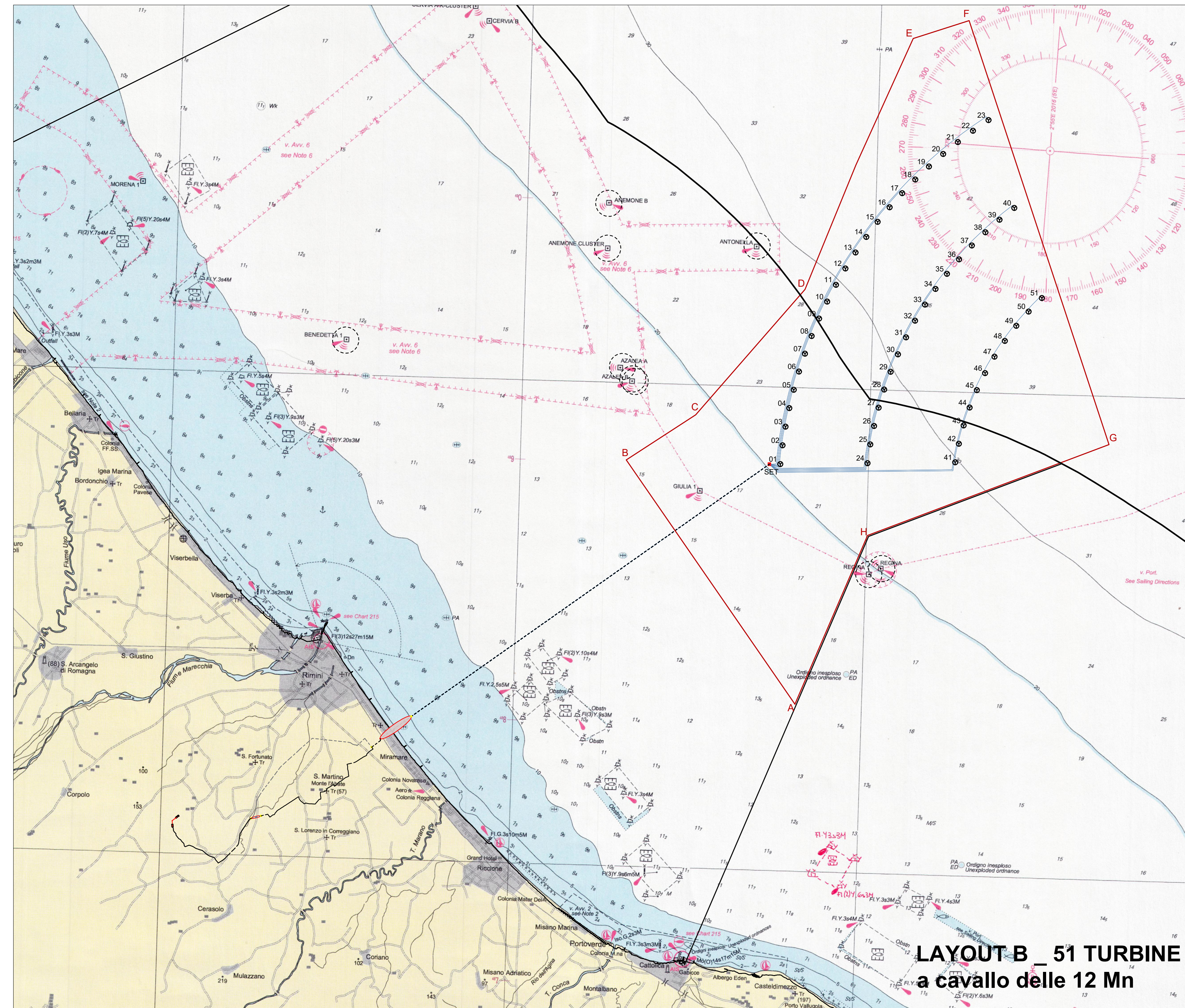
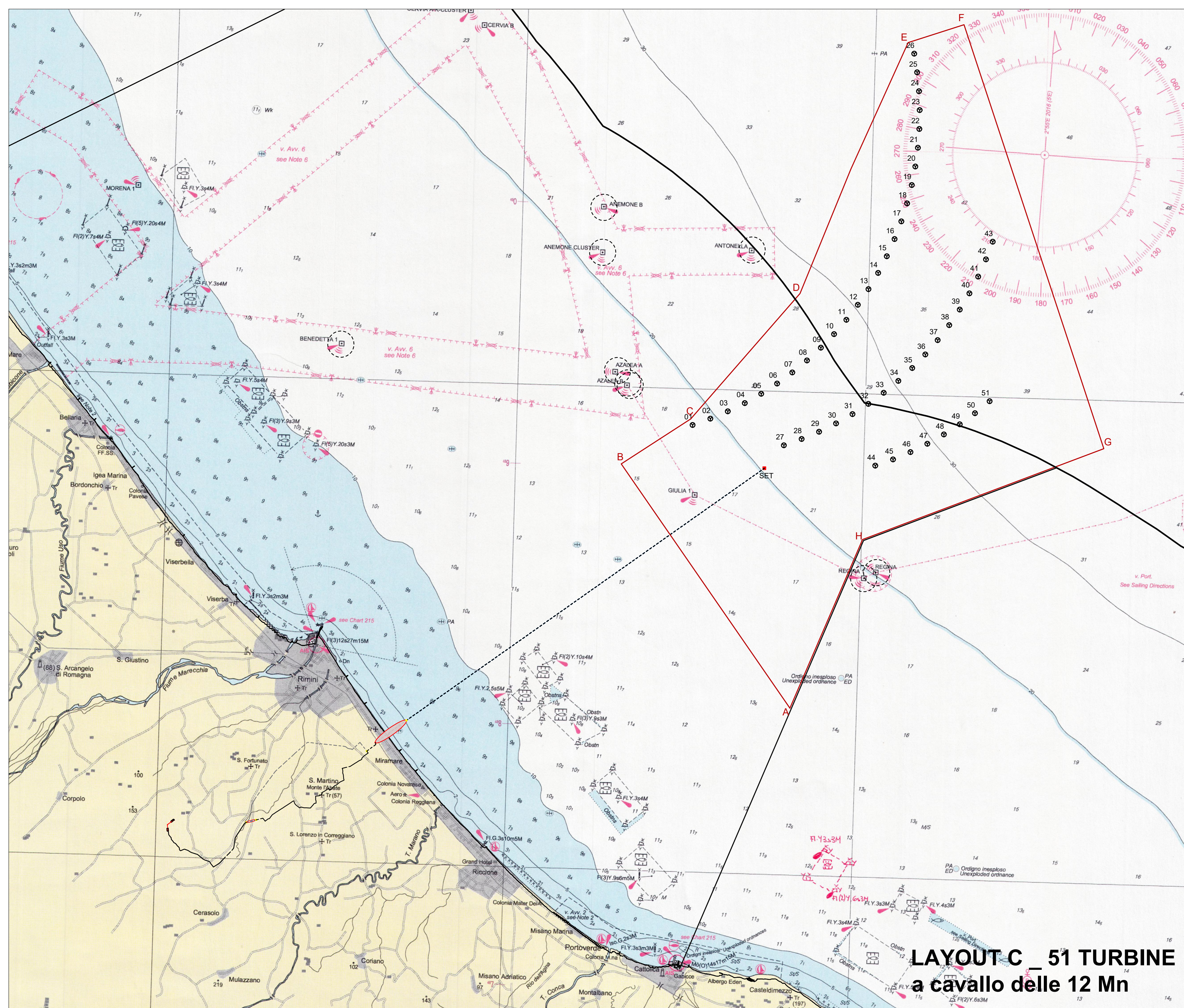


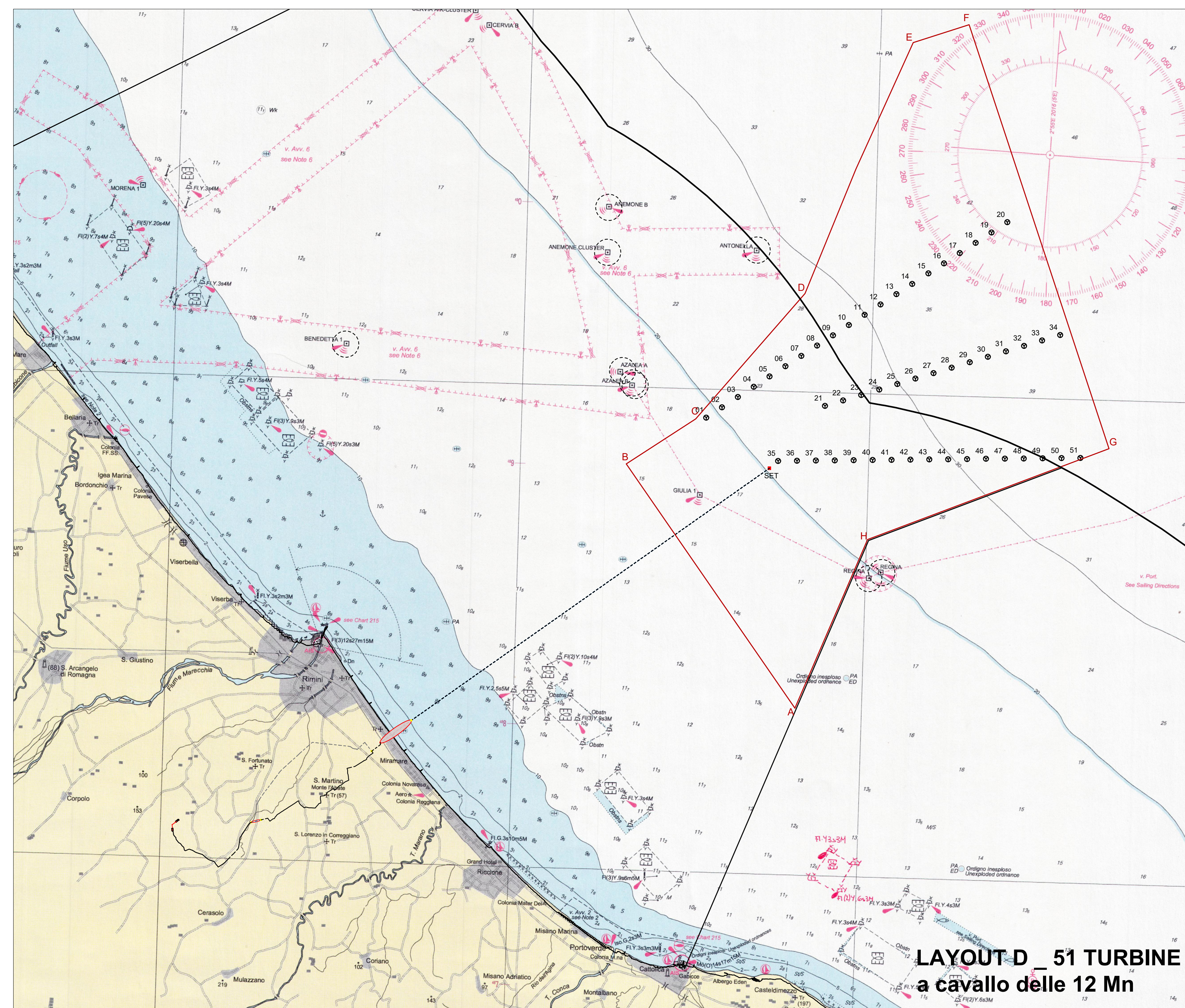
LAYOUT A_ 51 TURBINE
layout originale entro le 12 Mn



LAYOUT B_ 51 TURBINE
a cavallo delle 12 Mn



LAYOUT C_ 51 TURBINE
a cavallo delle 12 Mn



LAYOUT D_ 51 TURBINE
a cavallo delle 12 Mn

DATI COMPARATIVI DELLE ALTERNATIVE DI LAYOUT

	LAYOUT A	LAYOUT B	LAYOUT C	LAYOUT D	
Numero di turbine	entro 12 Mn	51	16	19	26
	fuori 12 Mn	0	35	32	25
Distanza dalla costa	Mn min	6 Mn	9,5 Mn	9 Mn	9 Mn
	Mn max	12 Mn	17 Mn	18 Mn	16,5 Mn
Batimetria	min	-15	-21	-20	-20
	max	-34	-43	-42	-43
Area marina complessivamente interessata	entro 12 Mn	71,5 km ²	21 km ²	20,8 km ²	26 km ²
	fuori 12 Mn	0	59 km ²	47,1 km ²	50,5 km ²
	totale	71,5 km ²	80 km ²	68 km ²	76,5 km ²
Area impegnata		14,1 km ²	12,6 km ²	15,2 km ²	15,7 km ²
Lunghezza archi e sviluppo totale	1 km	8841	15835	17900	11475
	2 km	10851	11513	11500	9360
	3 km	12922	7200	5000	11520
	totale	32644	31546	34400	32355
Produttività netta GWh/anno		722,8	725,7	723,8	725,5



00	Febbraio 2022	V2.SC1	OWFRM_V2.SC1.01.3	D	ALTERNATIVE DI LAYOUT su carta nautica	A0	1:100000	D. Moderini	G.A. Selano	EW 2020
Rev	Data	Sezione	Identificativo	Tipologia	Tracce abbreviate	Formato	Scala	Redazione	Controllo	Emissione

Daniela Moderini | Giovanni Selano
ARCHITETTURA ENERGIA PAESAGGIO
 Donatello 479 - 30125 Venezia - SP 174 km 3, 76123 Andria (BT)
 041 5229705/391 346 146753 / 333 8917075
 danimoderini@gmail.com | giovanniselano@gmail.com

**CENTRALE EOLICA OFFSHORE "RIMINI" (330 MW)
 NEL BRACCIO DI MARE ANTISTANTE LA COSTA TRA RIMINI E CATTOLICA**

REGIONE EMILIA ROMAGNA
 CAPITANERIA DI PORTO DI RIMINI
 OPERE DI CONNESSIONE ALLA RTN IN COMUNE DI RIMINI (RN)

OWFRM_V2.SC1.01.3 INQUADRAMENTO	INQUADRAMENTO SU CARTA NAUTICA ALTERNATIVE DI LAYOUT
Cartella: VIA_2 ELABORATI PROGETTO	Tipo documento: D_ GRAFICI Scala: 1:100000 Revisioni e data: 00_FEBBRAIO 2022

PROPRONTE
ENERGIA WIND 2020 srl
 ENERGIA 2020
 Via Aldo Moro 24
 20042 Breco (BS)
 P.IVA 02466770964
 info@energia2020.it
 Amministrazione Unica
 Riccardo Duclini

PROGETTAZIONE
 Progetto generale e concept -
 Coordinamento Studi di Impatto Ambientale:
Dott. Arch. Daniela Moderini
Dott. Arch. Giovanni Alessandro Selano
 Progettazione Civile:
TECNOCONSULT
Engineering Construction srl
 Progettazione Elettrica:
3E INGEGNERIA srl

00	Febbraio 2022	V2.SC1	OWFRM_V2.SC1.01.3	D	ALTERNATIVE DI LAYOUT su carta nautica	A0	1:100000	D. Moderini	G.A. Selano	EW 2020
Rev	Data	Sezione	Identificativo	Tipologia	Tracce abbreviate	Formato	Scala	Redazione	Controllo	Emissione