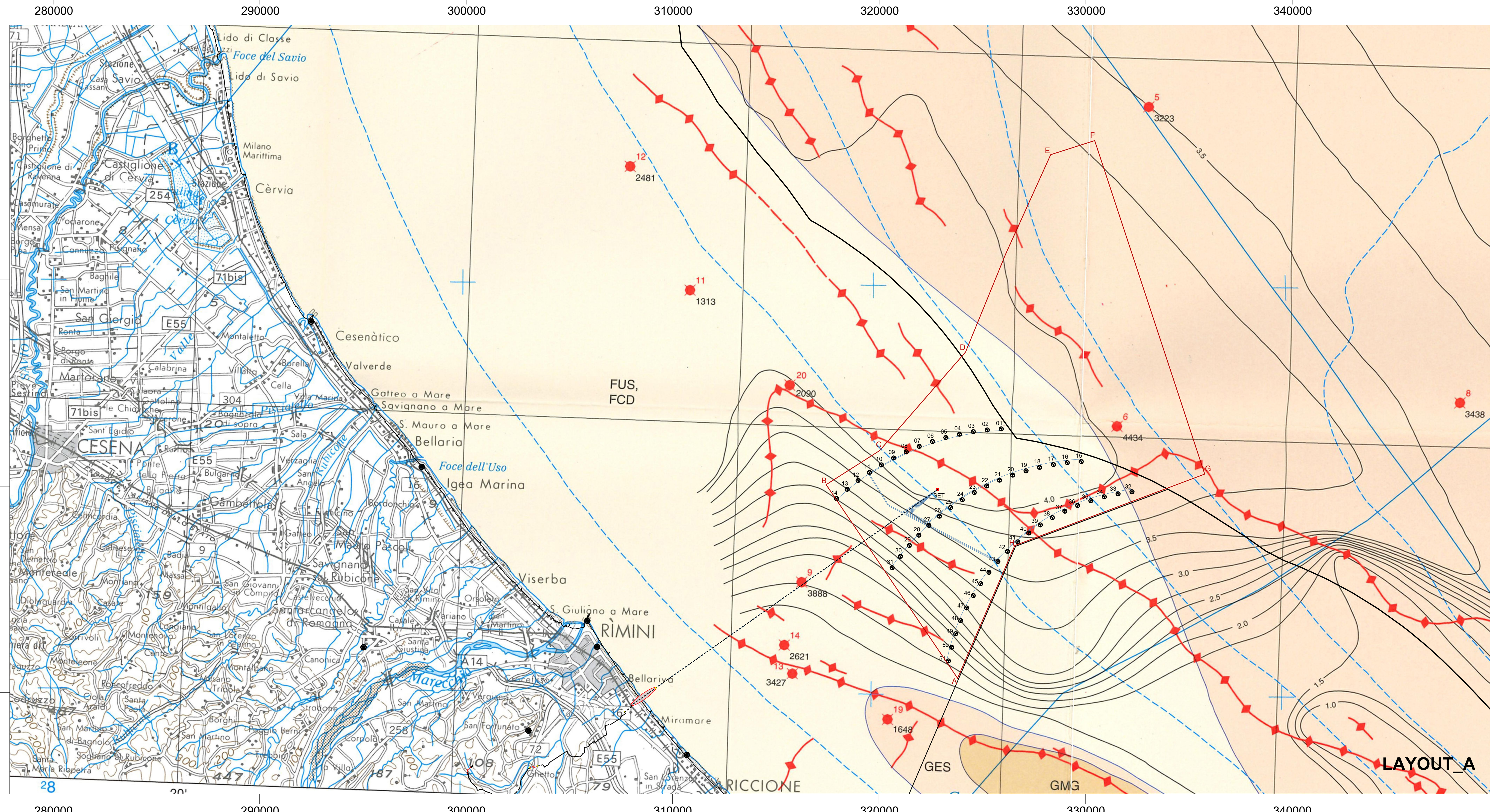
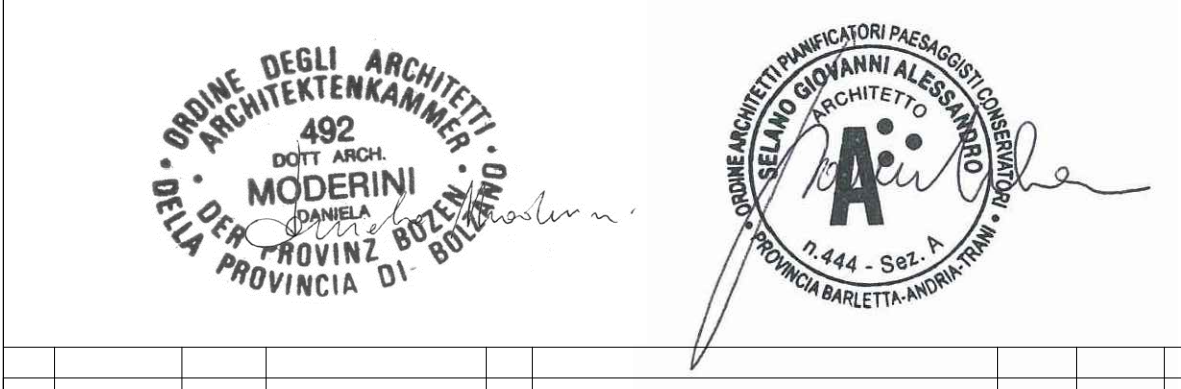


CARTA DEL SOTTOFONDO _ LEGENDA

- Messiniense post-evaporitico**
 - FORMAZIONE DI FUSIGNANO**
Alternanze di spessi banchi arenacei, livelli conglomeratici ed intercalazioni argillose; questa unita' costituisce il riempimento torbiditico delle parti centrali e piu' subsidenti del bacino adriatico-padano messiniano post-evaporitico.
 - ARGILLE A COLOMBACCI**
Argille variegata intercalate a rari livelli sabbioso-siltosi ed orizzonti marnoso-calcarei evaporitici tipo "Colombacci". Le associazioni faunistiche sono tipiche di acque salmastre o dolci. Questa unita' occupa le parti marginali del bacino torbiditico adriatico-padano messiniano post-evaporitico caratterizzate da un ambiente lagunare-salmastro.
 - Messiniense evaporitico**
 - FORMAZIONE GESSOSO-SOLFIFERA**
Banchi di gesso intercalati a marne e sottili livelli calcarei; l'unita' rappresenta la sedimentazione in bacini a circolazione ristretta durante l'abbassamento di livello marino messiniano.
 - Miocene indifferenziato**
 - GRUPPO DELLE MARNE DI GALLARE**
Marne ed argille prevalenti associate a sottili livelli arenacei ed orizzonti calcarei o calcareo-marnosi depositati nelle piattaforme esterne, nelle scarpate e nelle parti distali dei bacini torbiditici coevi posti piu' ad occidente.
 - Cretaceo Paleogene**
 - DEPOSITI DI PIATTAFORMA CARBONATICA DI MARE BASSO**
Calcarei marnosi di piattaforma interna (Formazione del Collina - CEL, Barremiano-Cenomaniano) e calcareni a prevalenti nummuliti (Formazione a Nummuliti - NUM, Paleocene-Eocene medio), separati da una superficie erosiva dovuta ad emersione di eta' cretacea superiore e parzialmente paleocenica.
- Batimetria; isobate in metri sotto il livello del mare Pozzi per l'esplorazione petrolifera (vedi tabella in Note Illustrative)
 Isocrone in tempi doppi della base della successione post-evaporitica Traccia di profilo sismico
 Contatto stratigrafico Linea di mezzoria
 Asse di anticlinale



SISTEMA DI COORDINATE: EPSG 32633 / UTM 84 - 33N



00	Febbraio 2022	V2.SC1	OWFRM_V2.SC1.04.2	D	carta geologica dei mari italiani - LAYOUT A_B	A0	1:10000	D. Moderini	G.A. Selano	EW 2020
Rev	Data	Sezione	Identificativo	Tipo	Titolo abbreviato	Formato	Scala	Redazione	Controllo	Emissione

Daniela Moderini | Giovanni Selano
ARCHITETTURA ENERGIA PAESAGGIO
 Dondolo 479 - 30125 Venezia - SP 174 km 3, 76123 Andria (BT)
 041 522975/591 348 146753 1 333 8917075
 daniamoderini@gmail.com | giovanniselano@gmail.com

**CENTRALE EOLICA OFFSHORE "RIMINI" (330 MW)
 NEL BRACCIO DI MARE ANTISTANTE LA COSTA TRA RIMINI E CATTOLICA**

REGIONE EMILIA ROMAGNA
 CAPITANERIA DI PORTO DI RIMINI
 OPERE DI CONNESSIONE ALLA RTN IN COMUNE DI RIMINI (RN)

IDENTIFICATIVO ELABORATO	TITOLO ELABORATO		
OWFRM_V2.SC1.04.2	CARTA GEOLOGICA MARI ITALIANI DI PROFONDITA'		
INQUADRAMENTO	LAYOUT A_B		
Cartella:	Tipo documento:	Scala:	Revisioni e data:
VIA_2 ELABORATI PROGETTO	D_ GRAFICI	1:100000	00_FEBBRAIO 2022

PROPRONENTE	PROGETTAZIONE
ENERGIA WIND 2020 srl	Progetto generale e concept - Coordinamento Studi di Impatto Ambientale: Dott. Arch. Daniela Moderini Dott. Arch. Giovanni Alessandro Selano
	Progettazione Civile: TECNOCONSULT Engineering Construction srl
Via Aldo Moro 24 20042 Bresso (MI) P.IVA 02466770964 info@energia2020.it Amministrazione Unica Riccardo Duclini	Progettazione Elettrica: 3E INGEGNERIA srl

00	Febbraio 2022	V2.SC1	OWFRM_V2.SC1.04.2	D	carta geologica dei mari italiani - LAYOUT A_B	A0	1:10000	D. Moderini	G.A. Selano	EW 2020
Rev	Data	Sezione	Identificativo	Tipo	Titolo abbreviato	Formato	Scala	Redazione	Controllo	Emissione

Questo elaborato e' di proprieta' di ENERGI WIND 2020 srl. E' vietata la riproduzione totale o parziale non autorizzata senza il scritto preventivo.