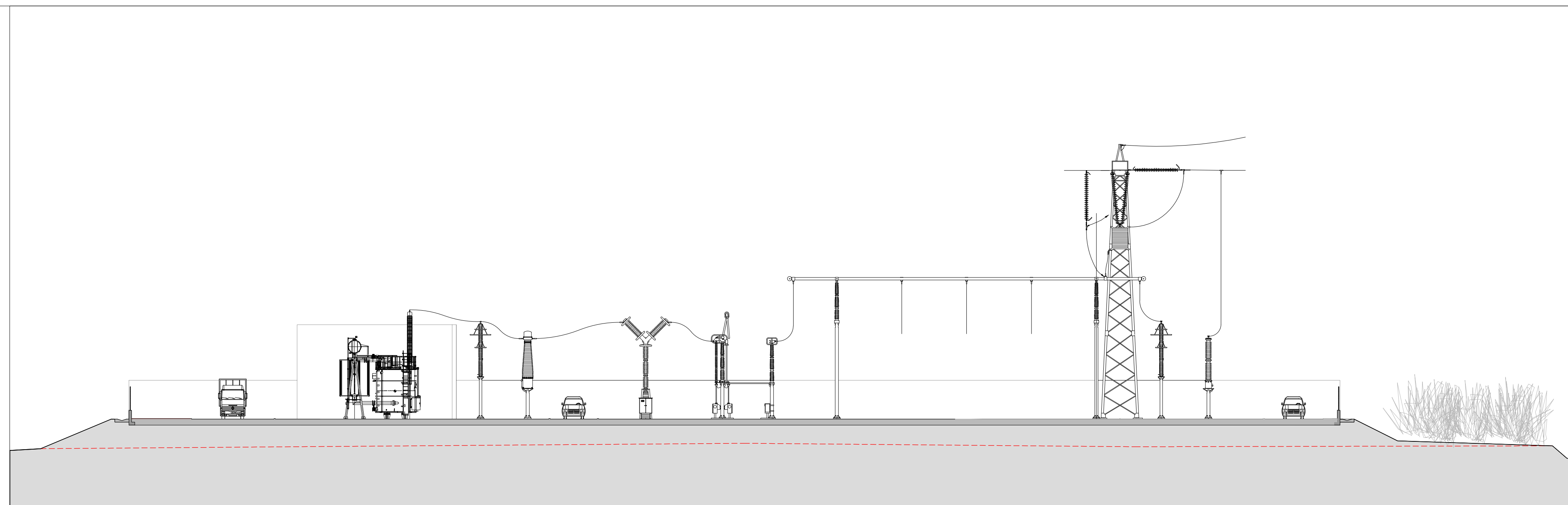
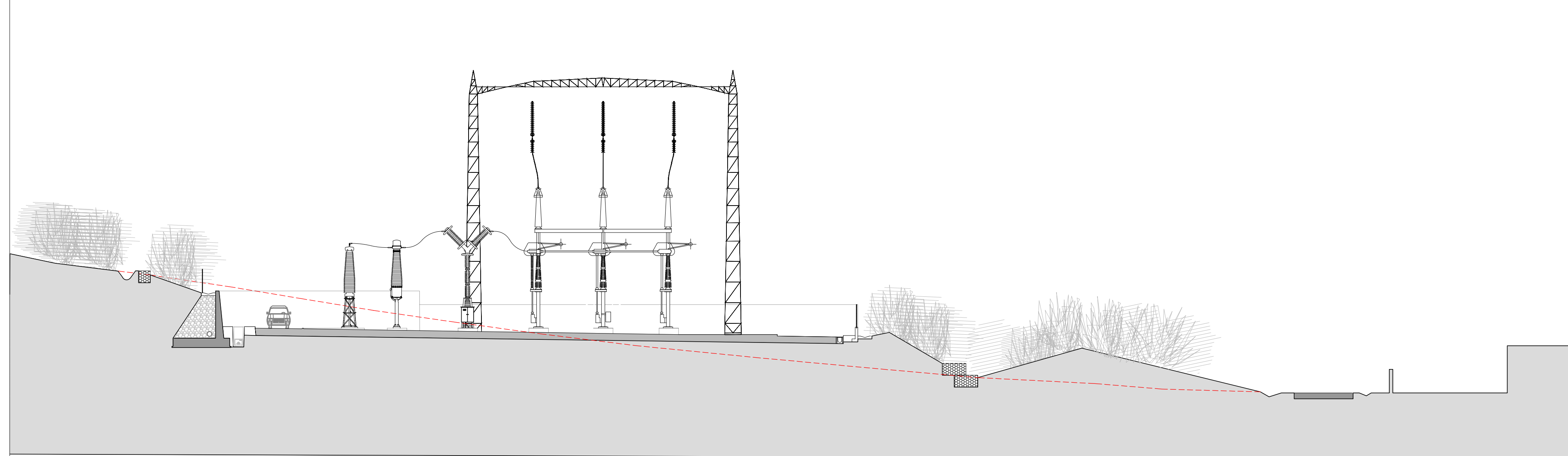


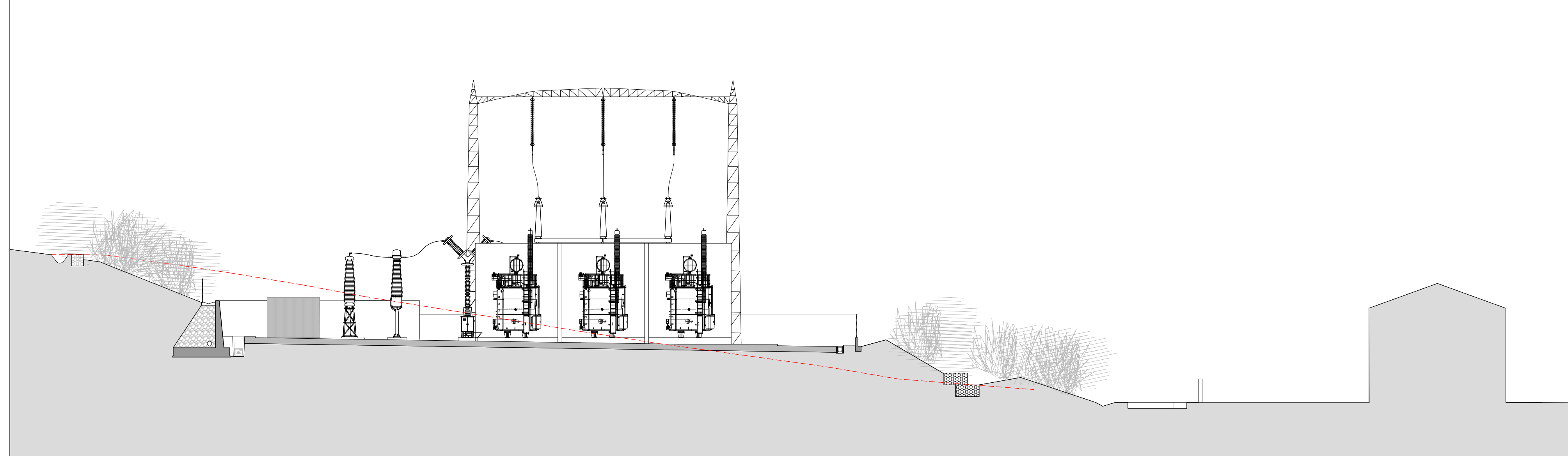
PLANIMETRIA SU ORTOFOTO DELLA STAZIONE DI TRANSIZIONE AERO\_CAVO, E LINEE DI SEZIONE  
Scala 1:500



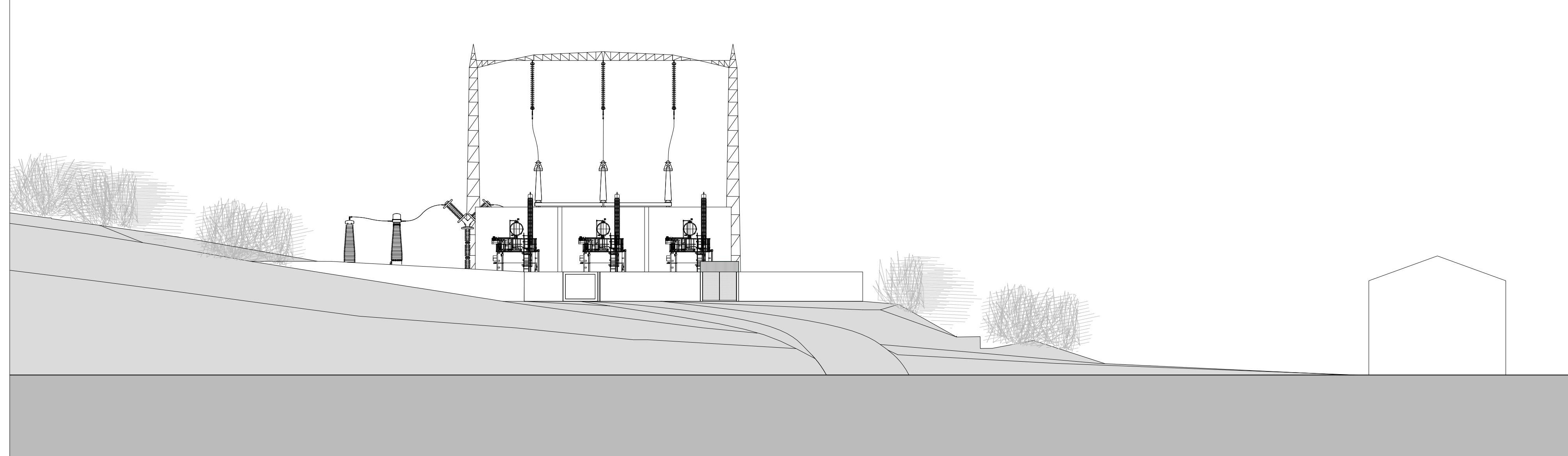
SEZIONE A-A1  
Scala 1:250



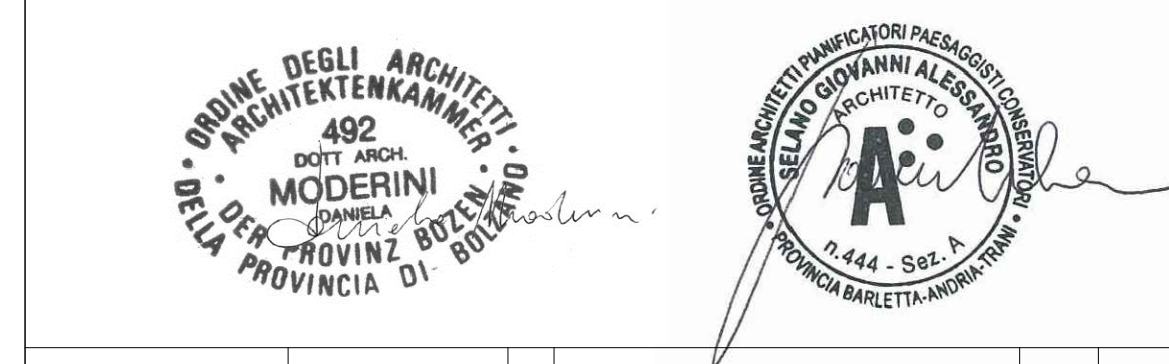
SEZIONE B-B1  
Scala 1:250



SEZIONE C-C1  
Scala 1:250



SEZIONE D-D1  
Scala 1:250



00	Febbraio 2022	V2_S01	OWFRMN_V2_S04.11.2	D	STAZIONE UTENTE PLANIMETRIA E SEZIONI	AG	Varie	G.A. Selano	D. Moderini	EW 2020
Rev.	Data	Sezione	Identificativo	Tipi	Titolo abbreviato	Formati	Scala	Redazione	Controllo	Emissione

Daniela Moderini | Giovanni Selano  
**ARCHITETTURA ENERGIA PAESAGGIO**  
 Corso dotti 4/9 - 30123 Venezia - SP 174 km 3, 76123 Ansdia (BT)  
 041 5229275 39 | 348 1467753 | 333 8971075  
 danielamoderini@gmail.com | giovanniselano@gmail.com

REGIONE EMILIA ROMAGNA  
 CAPITANERIA DI PORTO DI RIMINI  
 OPERE DI CONNESSIONE ALLA RTN IN COMUNE DI RIMINI (RN)

IDENTIFICATIVO ELABORATO	TITOLO ELABORATO
OWFRMN_V2_S04.11.2	STAZIONE UTENTE DI TRANSIZIONE AEREO_CAVO PLANIMETRIA E SEZIONI

Cartella:	Tipo documento:	Scala:	Revisioni e data:
VIA_2 ELABORATI PROGETTO	D_GRAFICI	1:500 / 1:250	00_FEBBRAIO 2022

<b>PROPONENTE</b> ENERGIA WIND 2020 srl 	<b>PROGETTAZIONE</b> Progetto generale e concept ... Coordinamento Studi di Impatto Ambientale: Dott. Arch. Daniela Moderini Dott. Arch. Giovanni Alessandro Selano Progettazione Civile: TECNOCONSULT Engineering Construction srl Progettazione Elettrica: 3E INGEGNERIA srl
--	---

00	Febbraio 2022	V2_S04	OWFRMN_V2_S04.11.2	D	STAZIONE UTENTE PLANIMETRIA E SEZIONI	AG	Varie	G.A. Selano	D. Moderini	EW 2020
Rev.	Data	Sezione	Identificativo	Tipi	Titolo abbreviato	Formati	Scala	Redazione	Controllo	Emissione

Questo elaborato è di proprietà di Energia Wind 2020 srl. È vietata la riproduzione totale o parziale non esplicitamente autorizzata dalla società proponente.